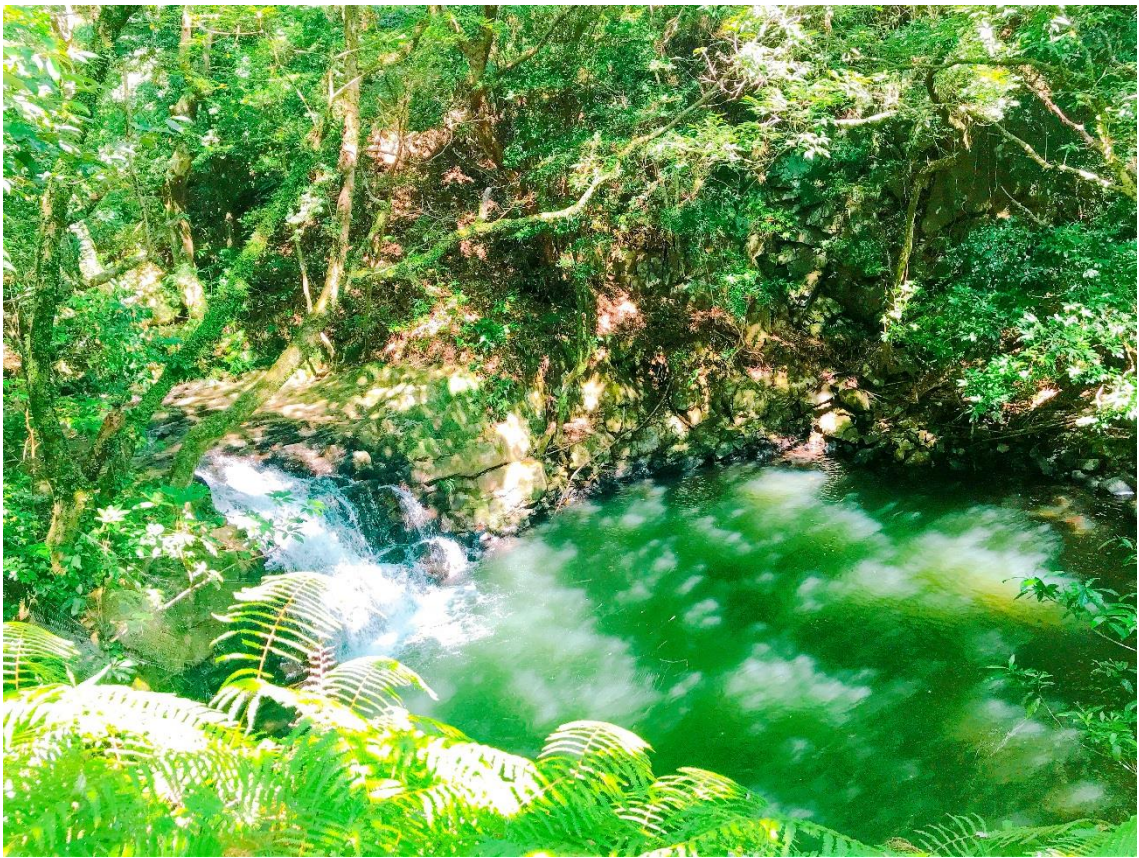


統計をかたね

2017 (平成29) 年度版



鹿児島県中種子町

中種子町の概況

本町は、鹿児島から南へ119kmの洋上にある種子島の中央に位置し、北は西之表市、南は南種子町に隣接し、東西は太平洋と東シナ海に面している。

南北22km、東西7kmで60の行政集落があり行政区域面積は137.18km²である。

地勢は一般に穏やかな丘陵地で、北部に山林地帯が多く最も高い山が282.3mで中央から南部にかけて比較的平坦な耕地が多い。平成27年度国勢調査の確定値で、人口は8,135人(男人3,815,女4,320人)、世帯数3,741世帯であり、産業別15歳以上就業人口の割合は、第1次産業37.4%、第2次産業11.2%、第3次産業51.0%である。平成28年の平均気温は20.5℃で温暖な気象条件を利用してさとうきび、甘藷を中心とした農業の町である。

沿革

種子島は大隅半島の南にあって、南西諸島中最も本土に近い島であり、日本の離島中第10番目の面積を有する島である。

大宝年間中は太宰府管内の治下にあり、後に大隅国に属してから350～360年間ははっきりしていない。その後近衛家の荘園となり、鎌倉幕府時代直轄を経て種子島家始祖、肥後守、平信基の治むるところとなり、幾多の移り変わりを経て種子島氏25代久尚王政維新の際、領土を奉還した。以後明治3年からめまぐるしいほどに行政改革がなされ、明治22年4月町村制実施によって種子島は熊毛郡となり、北種子村、中種子村、南種子村が誕生した。

鎌倉幕府直轄時代の郡政当時種子島は上郡、中郡、下郡、に三分して治めたと言われる。中種子村はその中郡にあたり野間、納官、油久、増田、坂井、の5ヶ村で構成されていた。明治となって納官から牧川、油久から田島が分村して7ヶ村となり、この7ヶ村が統合されて中種子村となりその後昭和15年町制を施行し現在に至っている。

■町章（昭和42年3月25日制定）

円の中には中種子町の「中」の文字を配し外苑は平和円満を、中の文字は町民の団結を表現するもので中種子町の伝統、理想を象徴しています。



■町のシンボルマーク（平成9年7月制定）

「明るい未来に種まく町」のキャッチフレーズをモチーフに、「中種子町」の頭文字（中）を町づくりに励む若者をイメージし、「太陽の里」を赤で、「福祉の里」「みどりの里」をハートのグリーンで表現しました。



■町のキャラクター（ベニーちゃん）（平成4年3月制定）

町の象徴の一つ「ツマベニチョウ」が、基幹作物である「サトウキビ」をつかんだ姿のキャラクターです（写真左）着ぐるみ（写真右）もあり、主に町の各種イベントに登場し、親しまれています。



町民憲章

- わたしたち中種子町民は 祖先を敬いお互いにいたわり合い 心豊かな町をつくります
- わたしたち中種子町民は 生きがいを求め 教養を高め 文化の町をつくります
- わたしたち中種子町民は 勤労を重んじ 生産に励み 活気に満ちた町をつくります
- わたしたち中種子町民は 若い力を伸ばし 健康で明るい町をつくります
- わたしたち中種子町民は 決まりを守り 礼儀を正し 住みよい町をつくります

統計なかたね（平成29年度版）目次

中種子町の概要・沿革

目次	1～4
1. 土地・気象	
1. 位置	5
2. 面積	5
3. 地目別土地	5
4. 気象	6
5. 過去の台風記録	7
2. 人口	
1. 男女別人口及び世帯数の推移	8
2. 集落別世帯数及び人口	9
3. 県下の国勢調査人口	10
4. 熊毛地区各市町村の年齢4区分人口及び割合	10
5. 熊毛地区各市町の面積・世帯・人口・人口密度	10
6. 5歳段階級別男女人口の推移	11
7. 人口の5歳段階級ピラミッド	12
8. 産業大分類別男女別15歳以上就業人口の推移	13
9. 労働力状態男女別15歳以上人口	13
10. 従業上の地位男女15歳以上就業者数	13
3. 町民所得	
1. 町民所得（県民所得）の推移	14
2. 産業別総生産額の推移	14
4. 農業	
1. 農家数の推移	15
2. 農家人口の推移	15
3. 経営耕地規模別農家数（販売農家）	15
4. 耕地放棄地面積	15
5. 経営耕地種類別面積（販売農家）	15
6. 世帯員数別農家数（販売農家）	16
7. 年齢別農業経営者数（販売農家）	16
8. 年齢別農業就業人口（販売農家）	16
9. 農林産物総生産額の推移	17
10. 畜産部門の生産額	17
11. 農業基盤整備状況	17

12. 耕種部門の生産額	18
13. 農地転用状況の推移	19
14. 年度別地籍調査状況の推移	19
5. 林業		
1. 林業部門の生産額の（私有林）の推移	20
2. 森林面積	20
3. 私有林（私有林）の樹齢別面積	20
6. 水産業		
1. 漁業種類別漁獲高	21
2. 漁船の動向	21
3. 許可漁業の状況	21
4. 漁家の漁船	21
5. 沿岸漁業者の水揚高	21
6. 漁船別水揚高	21
7. 漁種・年次別漁獲高の推移	22
7. 工業		
1. 工業の推移	23
2. 製造品目別従業者・出荷額	23
8. 商業		
1. 一般商店の動き	24
2. 産業別分類別商店数・従業者数・販売額の推移	24
9. 事業所		
1. 経営組織別事業所数及び事業者数の推移	25
2. 産業別事業所数及び従業者数の推移（民営）	25
10. 消費・金融		
1. たばこ税納付額状況	26
2. 農業協同組合の信用事業状況	26
3. 漁業協同組合の信用事業状況	26
11. 土木・住宅		
1. 道路の状況	27
2. 主な橋りょう	27
3. 公園の状況	27
4. 町営住宅の戸数	28
5. 県営住宅の戸数	28
6. 新築の状況（木造）	28
7. 新築の状況（非木造）	28
12. 運輸・通信		
1. 種子島空港の乗客及び貨物数の推移	29

2.	新種子島空港の現状	30
3.	自動車登録台数の推移	31
4.	軽自動車登録台数の推移	31
5.	電話普及状況	31
6.	テレビ受信契約数	31
13.	社会保障	
1.	社会福祉施設の状況	32
2.	身体障害者手帳交付状況	32
3.	療育手帳交付状況	32
4.	補装具交付修理状況	33
5.	生活保護の状況	33
6.	国民年金（拠出）の受給状況	34
7.	国民年金（適用）の加入等状況	34
8.	後期高齢者医療給付の状況	34
9.	国民健康保険事業の助成状況	34
14.	保険・衛生	
1.	国民健康保険の加入状況	35
2.	国民健康保険税の状況	35
3.	医療機関の状況	35
4.	死亡原因疾患の状況	36
5.	ゴミ処理の状況	36
6.	し尿処理の状況	36
15.	電気・水道	
1.	変電設備状況	37
2.	町内配電施設	37
3.	電力需要状況	37
4.	街路灯施設状況	37
5.	太陽光発電設状況	37
6.	給水状況	38
7.	上水道普及状況	38
8.	簡易水道普及状況	38
16.	消防・防災	
1.	消防施設・装備状況	39
2.	熊毛地区消防組合中種子分遣所職員数	39
3.	中種子の消防団員数	39
4.	火災の発生状況	39
5.	原因別火災発生件数の推移	40
6.	救急車出動状況	40

7. 交通事故発生件数の推移	40
8. 交通違反の状況（種子島管内）	41
17. 教 育	
1. 幼稚園の園児数	42
2. 保育所・幼稚園の園児数	42
3. 小学校の児童数・教員数	43
4. 中学校の生徒数・教員数	43
5. 中学校卒業後の進路状況	43
6. 県立中央高等学校の生徒数・職員数	44
7. 県立中央高等学校卒業後の進路状況	44
18. 財政・税	
1. 平成 29 年度一般会計予算（12 月末現在）	45
2. 特別会計の予算と決算	46
3. 決算額の推移	46
4. 財産管理状況（公有財産）	47
5. 固定資産税収入状況	47
6. 町税収入状況	47
19. 行政・執行機関	
1. 組織機構及び人員配置図	48
2. 職員定数等の状況	48
3. 歴代町村長	49
4. 歴代助役・副町長	49
5. 歴代収入役	49
6. 歴代議長	50
7. 歴代副議長	50
8. 議員名簿	51
9. 議会機構	51
10. 歴代教育長・委員長・職務代理者	52
20. 選 挙	
1. 男女別有権者数	53
2. 各種選挙別有権者数・投票者数	53
21. 町のあゆみ	
1. 町のあゆみ	54～56

1. 土地・気象

1. 位置

役場所在地		県庁までの距離
地名	経緯度	
中種子町野間5186番地	東経130°57'40" 北緯30°31'44"	154.0km

2. 面積

総面積	南北	東西
137.18km ²	22km	7km

3. 地目別土地

(単位：km²)

年次	地目	田	畑	宅地	山林	原野	雑種地	道路 その他	総数
		平成20年	地積	6.33	37.24	2.81	39.33	5.23	3.24
	構成比	4.59%	27.03%	2.04%	28.55%	3.80%	2.35%	31.64%	100.00%
平成21年	地積	6.30	37.17	2.76	39.43	5.02	3.21	43.89	137.78
	構成比	4.57%	26.98%	2.00%	28.62%	3.64%	2.33%	31.86%	100.00%
平成22年	地積	7.00	39.33	3.09	43.44	5.21	3.38	36.33	137.78
	構成比	5.08%	28.55%	2.24%	31.53%	3.78%	2.45%	26.37%	100.00%
平成23年	地積	6.98	39.29	3.09	43.37	5.23	3.41	36.41	137.78
	構成比	5.07%	28.52%	2.24%	31.48%	3.80%	2.47%	26.43%	100.00%
平成24年	地積	6.96	39.27	3.10	44.01	4.92	3.43	36.09	137.78
	構成比	5.05%	28.50%	2.25%	31.94%	3.57%	2.49%	26.19%	100.00%
平成25年	地積	6.89	39.34	3.09	44.24	4.71	3.46	36.05	137.78
	構成比	5.00%	28.55%	2.24%	32.11%	3.42%	2.51%	26.17%	100.00%
平成26年	地積	6.88	39.25	3.10	44.55	4.67	3.55	35.78	137.78
	構成比	4.99%	28.49%	2.25%	32.33%	3.39%	2.58%	25.97%	100.00%
平成27年	地積	6.82	39.22	3.11	44.52	4.67	3.59	35.89	137.82
	構成比	4.96%	28.47%	2.26%	32.31%	3.35%	2.61%	26.04%	100.00%
平成28年	地積	6.73	39.28	3.10	45.25	4.40	3.30	35.12	137.18
	構成比	4.91%	28.63%	2.26%	32.99%	3.21%	2.40%	25.60%	100.00%
平成29年	地積	6.55	39.12	3.12	45.96	4.37	3.67	34.39	137.18
	構成比	4.77%	28.52%	2.27%	33.50%	3.19%	2.68%	25.07%	100.00%

資料：税務課

※総面積は137.82km²→137.18km²に減少。減少の主な要因は、海岸線変化によるものです。

あくまでも国土地理院のデータであり、地籍調査等の数値とは一致しません。

4. 気 象

区分	平均海面気圧	気温 (°C)			平均相対湿度	降水量 (mm)		風向・風速 (m/s)			
		年月別	(hPa)	平均		最高(極値)	最低(極値)	(%)	最大24時間	総降水量	最大風速
								風速	風向		
15年	1014.6	20.1	33.5	3.9	73	141.5	2284.0	20.0	北北西	4.2	
16年	1014.5	20.3	34.2	4.1	72	359.5	2565.5	25.2	南西	4.3	
17年	1014.7	19.5	32.4	2.6	71	275.0	2198.0	28.4	南東	6.1	
18年	1014.3	20.1	33.7	2.6	71	109.5	2074.0	21.6	北西	5.5	
19年	1014.5	20.2	32.7	-0.5	70	244.0	2081.5	31.5	南西	5.7	
20年	1014.5	19.7	34.4	2.2	71]	209.0	2482.0	28.3	北西	5.4	
21年	1014.1	19.9	33.4	3.1	71	160.0	1768.0	22.3	北	5.5	
22年	1015.1	19.9	32.7	2.7	72	246.5	3185.0	23.4	北西	5.8	
23年	1014.9	19.3	32.6	1.8	71	293.0	2899.0	22.4	北西	6.0	
24年	1014.1	19.2	33.5	2.6	73	191.0	2502.0	22.3]	東北東	5.8	
25年	1014.7	19.9	33.9	3.2	74	132.0	1590.5	22.0	西北西	5.9	
26年	1014.6	19.3	32.7	1.0	76	335.0	3037.0	30.4	西南西	5.5	
27年	1014.9	19.7	32.9	2.8	77	331.5	3570.0	23.9	北西	5.5	
28年	1014.9	20.5	34.4	1.4	77	275.5	2963.5	30.8	南西	5.3	
29年	1015.0	19.5	33.6	1.2	76	172.5	2845.0	30.6	西南西	5.7	
h 29. 1月	1021.2	12.0	23.6	1.2	67	33.5	66.0	22.5	北西	7.4	
2月	1020.6	12.0	22.9	4.5	61	39.5	85.0	21.6	北西	8.1	
3月	1017.1	13.2	19.9	7.0	69	36.0	165.0	20.2	北西	6.3	
4月	1014.0	18.1	25.5	6.0	75	60.0	198.0	17.2	西	6.0	
5月	1013.4	20.5	26.8	13.2	80	73.0	137.5	15.3	西南西	4.2	
6月	1009.1	23.2	31.8	17.5	84	170.0	705.0	18.6	西南西	4.1	
7月	1010.6	28.3	33.5	23.8	87	70.5	197.0	15.4	南西	3.9	
8月	1006.4	28.7	33.6	24.2	86	156.0	269.0	26.5	西北西	5.3	
9月	1010.5	26.0	31.9	18.1	83	104.0	373.5	30.6	西南西	4.6	
10月	1014.5	23.1	30.6	13.3	81	172.5)	448.0	24.7	北	5.7	
11月	1019.9	17.4	25.3	6.8	74)	53.5	170.5	18.2	北北西	4.9	
12月	1022.2	11.7	19.5	4.5	66	18.0	30.5	20.8	西北西	7.5	

資料：種子島特別地域気象観測所

※データに付加する記号の意味（鹿児島地方気象台）

値：正常値・・・品質に問題がなく、かつ統計値を求める期間内の資料が全て揃っている場合。

値)：準正常値・・・品質に軽微な問題があるか、または統計値を求める対象となる資料の一部が許容する範囲内で欠けている場合。

値]：資料不足値・・・統計値を求める対象となる資料が許容する資料数を満たさない場合。資料不足値には十分な信頼性はありませんので、ご利用に際しては十分留意願います。

※見直しにより赤字部分追加

5. 過去の台風の記録

※1 ※2 ※3
(九州南部に上陸または接近した台風)

年	月	日	300km 以内 ※5	台風 番号 ※4	最低気圧			最大風速			最大瞬間風速			総降水量 (mm)		
					(hPa)	日	時分	風向	(m/s)	日	時分	風向	(m/s)		日	時分
2004	(H16)	6.10 ~ 6.11	○	0404	993.4	11	05:36	北北西	17.8	11	06:50	北	40.4	11	05:36	279.0
2004	(H16)	6.20 ~ 6.21	○	0406	971.9	20	23:33	西北西	16.6	21	02:50	東	28.4	20	17:18	49.5
2004	(H16)	7.31 ~ 8.1		0410	999.5	31	16:59	西	9.8	31	17:50	西	18.1	31	16:57	0.0
2004	(H16)	8.19		0415	1004.0	19	02:14	南南西	10.6	19	08:20	南南西	19.9	19	05:22	0.5
2004	(H16)	8.29 ~ 8.30	○	0416	966.9	30	05:04	南西	25.2	30	09:30	南西	45.2	30	10:53	370.5
2004	(H16)	9.6 ~ 9.7	○	0418	988.6	7	05:44	南	17.6	7	07:10	南南西	35.5	7	06:18	24.5
2004	(H16)	9.28 ~ 9.29	○	0421	994.3	29	07:24	南西	18.8	29	08:40	南西	33.5	29	08:38	20.0
2004	(H16)	10.19 ~ 10.20	○	0423	957.2	20	07:04	西北西	19.1	20	08:40	東	37.4	20	04:48	163.5
2004	(H16)	10.26	○	0424	1005.9	26	15:25	東北東	13.7	26	08:30	東北東	25.5	26	08:28	166.0
2005	(H17)	9.5 ~ 9.7	○	0514	958.8	6	05:29	南東	28.4	6	05:20	南南東	59.2	6	04:34	345.0
2006	(H18)	8.16 ~ 8.19	○	0610	987.3	17	23:58	西南西	16.0	18	02:20	西南西	22.0	18	00:29	17.5
2006	(H18)	9.17 ~ 9.18	○	0613	993.7	17	14:32	西南西	20.0	17	19:20	南東	32.5	17	11:34	15.0
2007	(H19)	7.14 ~ 7.15	○	0704	966.5	14	12:55	南西	31.5	14	14:00	南南東	49.3	14	11:06	206.5
2007	(H19)	8.2 ~ 8.3	○	0705	987.0	2	11:24	西北西	27.2	2	11:00	西北西	39.9	2	11:33	141.0
2008	(H20)	9.18 ~ 9.19	○	0813	980.3	18	18:09	北西	28.3	18	19:35	北西	33.8	18	19:27	207.0
2008	(H20)	10.1	○	0815	1002.2	1	04:49	南南西	11.7	1	02:48	北東	18.7	1	09:03	66.5
2009	(H21)	10.7	○	0918	987.2	7	14:40	北	22.3	7	12:50	北	32.5	7	12:56	157.0
2010	(H22)	9.6 ~ 9.7		1009	1007.0	6	17:49	南南東	13.7	6	14:49	南南東	22.7	6	14:48	7.0
2011	(H23)	5.11 ~ 5.12	○	1101	999.4	12	02:38	西	13.7	12	16:31	西	17.6	12	15:59	1.0
2011	(H23)	5.29	○	1102	985.0	29	08:03	北西	22.4	29	09:26	北北東	31.5	29	07:53	131.0
2011	(H23)	7.18 ~ 7.20	○	1106	976.5	19	03:21	西北西	19.9	19	04:03	北北東	25.7	18	20:35	58.0
2011	(H23)	9.2 ~ 9.3		1112	986.8	2	16:27	西北西	17.3	2	19:39	西北西	23.0	3	04:07	0.5
2011	(H23)	9.9 ~ 9.10	○	1114	1011.4	9	16:05	南南東	9.8	9	22:32	南南東	17.0	9	22:27	6.0
2011	(H23)	9.19 ~ 9.21	○	1115	990.6	20	15:00	北西	18.2	21	13:33	北西	22.5	21	13:31	113.5
2012	(H24)	6.19	○	1204	985.8	19	09:58	北西	18.6	19	11:05	北西	22.7	19	11:04	32.5
2012	(H24)	8.1 ~ 8.2	○	1210	986.1	1	13:11	東北東	22.3	1	13:16	北東	34.9	1	13:00	59.5
2012	(H24)	9.16 ~ 9.17	○	1216	998.0	17	01:03	南東	18.1	16	21:08	南南東	32.0	16	23:48	52.5
2012	(H24)	9.29 ~ 9.30	○	1217	993.5	30	04:28	北西	17.5	30	08:58	北東	24.2	30	00:39	192.5
2013	(H25)	9.3 ~ 9.4	○	1317	995.3	4	02:17	西南西	16.2	4	03:14	南東	23.3	4	00:17	25.5
2013	(H25)	10.8 ~ 10.9		1324	1009.2	8	13:48	東	11.5	7	14:41	東	20.8	7	14:37	60.5
2013	(H25)	10.25	○	1327	998.1	25	13:50	北北西	14.6	26	06:35	北東	22.5	25	10:50	72.5
2014	(H26)	6.17 ~ 6.18	○	1407	998.3	17	23:37	西	10.5	18	12:42	東北東	15.2	17	21:13	46.5
2014	(H26)	7.9 ~ 7.10	○	1408	991.2	10	06:52	西南西	25.1	10	06:45	南南西	32.8	9	14:51	136.0
2014	(H26)	8.8 ~ 8.10	○	1411	977.9	9	07:12	北	23.7	9	07:15	東北東	35.4	8	19:40	113.5
2014	(H26)	10.5 ~ 10.6	○	1418	979.4	5	14:36	北	28.6	5	15:25	北	43.4	5	14:01	334.0
2014	(H26)	10.12 ~ 10.13	○	1419	979.7	13	08:46	西南西	30.4	13	09:55	南西	39.4	13	09:19	71.0
2015	(H27)	5.12	○	1506	1001.4	12	13:10	北西	17.2	12	14:05	北西	22.6	12	14:15	19.5
2015	(H27)	7.16 ~ 7.17		1511	992.9	16	15:13	西	14.5	16	19:33	西	19.8	17	00:14	0.0
2015	(H27)	7.25 ~ 7.26	○	1512	1006.4	26	05:19	南	14.8	26	12:19	南西	25.8	26	12:10	4.5
2015	(H27)	8.24 ~ 8.25	○	1515	984.5	25	01:57	南南東	22.2	25	01:59	南	34.3	25	02:36	119.5
2016	(H28)	8.21 ~ 8.22	○	1610	1001.0	21	03:51	北東	8.5	21	16:23	東北東	15.4	22	00:49	2.5
2016	(H28)	9.2 ~ 9.5	○	1612	1003.4	3	17:55	東	12.6	3	17:56	東	21.1	3	18:50	95.0
2016	(H28)	9.6 ~ 9.7	○	1613	1001.9	7	13:39	西	10.3	7	18:56	西	13.1	7	18:51	45.5
2016	(H28)	9.19 ~ 9.20	○	1616	983.1	20	00:06	南西	30.8	20	00:48	南南西	41.5	20	00:17	37.0
2017	(H29)	7.4	○	1703	1009.7	4	05:33	西南西	14.5	4	11:48	西南西	18.5	4	11:45	2.5
2017	(H29)	8.4 ~ 8.7	○	1705	971.6	6	07:55	西北西	26.5	6	12:43	西北西	36.3	6	13:41	213.0
2017	(H29)	9.16 ~ 9.17	○	1718	979.2	17	10:35	西南西	30.6	17	12:32	西南西	40.0	17	12:31	43.0
2017	(H29)	10.28 ~ 10.29	○	1722	978.8	29	05:01	北	24.7	29	06:39	北	34.6	29	06:38	152.5

資料 : 気象庁

※1 「九州南部」 : 奄美地方を除く鹿児島県及び宮崎県。

※2 「台風の北上」 : 台風の中心が北海道・本州・四国・九州の海岸線に達した場合をいいます。

(ただし、台風の中心が小さい島(種子島も含む。)や半島を横切って、短時間で再び海に出る場合は通過といいません。)

※3 「台風の接近」 : 台風の中心が九州南部のいずれかの気象官署から300km以内に入ることをいいます。

※4 「台風番号」 : 西暦年下2桁の数字とその年の発生順に付けられた番号で構成。

※5 「300km以内」 : ○は、台風の中心が種子島特別地域気象観測所から300km以内の域内に入ること。

注 : 前線による降水等、他の要因による降水と区別できない場合、これらの影響による降水を含む。

各要素の値は、種子島特別地域気象観測所で観測された値です。

※見直しにより、一部昨年度と数値が変更になっている部分があります。(赤字)

2. 人 口

1. 男女別人口及び世帯数の推移

各年10月1日現在 (単位：人，%，戸)

年次	区分	人 口			対前回(年)	対前回(年)	世 帯 数	1世帯人員	備 考
		総 数	男	女	増 減 数	増 減 比			
大正	9年	11,072	5,275	5,797	-	-	2,547	4.3	第1回国勢調査
	14年	11,220	5,394	5,826	148	1.3	2,554	4.4	第2回国勢調査
昭和	5年	10,949	5,236	5,713	-271	-2.4	2,372	4.6	第3回国勢調査
	10年	11,396	5,532	5,864	447	4.1	2,397	4.8	第4回国勢調査
	15年	11,802	5,741	6,061	406	3.6	2,353	5.0	第5回国勢調査
	22年	16,355	7,884	8,471	4,553	38.6	3,243	5.0	第6回国勢調査
	25年	17,587	8,536	9,051	1,232	7.5	3,335	5.3	第7回国勢調査
	30年	18,670	9,083	9,587	1,083	6.2	3,497	5.3	第8回国勢調査
	35年	19,321	9,366	9,955	651	3.5	4,051	4.8	第9回国勢調査
	40年	17,884	8,622	9,262	-1,437	-7.4	4,202	4.3	第10回国勢調査
	45年	14,775	6,874	7,901	-3,109	-17.4	3,997	3.7	第11回国勢調査
	46年	14,253	6,649	7,604	-522	-3.5	3,979	3.6	推計人口
	47年	13,762	6,382	7,380	-491	-3.4	3,957	3.5	推計人口
	48年	13,433	6,252	7,181	-329	-2.4	3,947	3.4	推計人口
	49年	13,110	6,081	7,029	-323	-2.4	3,935	3.3	推計人口
	50年	13,054	6,086	6,968	-56	-0.4	3,943	3.3	第12回国勢調査
	51年	13,001	6,112	6,889	-53	-0.4	3,971	3.3	推計人口
	52年	12,830	6,066	6,764	-171	-1.3	3,974	3.2	推計人口
	53年	12,639	6,005	6,634	-191	-1.5	3,967	3.2	推計人口
	54年	12,528	5,934	6,594	-111	-0.9	4,015	3.1	推計人口
	55年	12,297	5,818	6,479	-231	-1.8	4,045	3.0	第13回国勢調査
	56年	12,036	5,661	6,375	-261	-2.1	4,053	3.0	推計人口
	57年	11,857	5,574	6,283	-179	-1.5	4,062	2.9	推計人口
	58年	11,699	5,501	6,198	-158	-1.3	4,083	2.9	推計人口
	59年	11,501	5,418	6,083	-198	-1.7	4,112	2.8	推計人口
	60年	11,339	5,347	5,992	-162	-1.4	4,083	2.8	第14回国勢調査
	61年	11,129	5,243	5,886	-210	-1.9	4,037	2.8	推計人口
	62年	11,090	5,220	5,870	-39	-0.4	4,104	2.7	推計人口
	63年	10,941	5,173	5,768	-149	-1.3	4,105	2.7	推計人口
平成	1年	10,801	5,112	5,689	-140	-1.3	4,084	2.6	推計人口
	2年	10,552	4,984	5,568	-249	-2.3	4,034	2.6	第15回国勢調査
	3年	10,432	4,916	5,516	-120	-1.1	4,071	2.6	推計人口
	4年	10,256	4,826	5,430	-176	-1.7	3,970	2.6	推計人口
	5年	10,082	4,744	5,338	-174	-1.7	3,963	2.5	推計人口
	6年	10,048	4,711	5,337	-34	-0.3	3,982	2.5	推計人口
	7年	10,027	4,713	5,314	-21	-0.2	4,007	2.5	第16回国勢調査
	8年	9,955	4,680	5,275	-72	-0.7	4,029	2.5	推計人口
	9年	9,965	4,675	5,290	10	0.1	4,063	2.5	推計人口
	10年	9,868	4,650	5,218	-97	-1.0	4,085	2.4	推計人口
	11年	9,754	4,618	5,136	-114	-1.2	3,992	2.4	推計人口
	12年	9,675	4,574	5,101	-79	-0.8	4,046	2.4	第17回国勢調査
	13年	9,599	4,546	5,053	-76	-0.8	4,092	2.3	推計人口
	14年	9,595	4,552	5,043	-4	-0.0	4,117	2.3	推計人口
	15年	9,487	4,495	4,992	-108	-1.1	4,094	2.3	推計人口
	16年	9,340	4,411	4,929	-147	-1.5	4,052	2.3	推計人口
	17年	9,194	4,341	4,853	-146	-1.6	4,047	2.3	第18回国勢調査
	18年	9,085	4,273	4,812	-109	-1.2	4,021	2.3	推計人口
	19年	8,947	4,203	4,744	-138	-1.5	3,959	2.3	推計人口
	20年	8,856	4,176	4,680	-91	-1.0	3,898	2.3	推計人口
	21年	8,775	4,145	4,630	-81	-0.9	3,954	2.2	推計人口
	22年	8,696	4,114	4,582	-79	-0.9	3,946	2.2	第19回国勢調査
	23年	8,614	4,038	4,576	-82	-0.9	3,971	2.2	推計人口
	24年	8,556	4,031	4,525	-58	-0.7	3,971	2.2	推計人口
	25年	8,402	3,955	4,447	-154	-1.8	3,970	2.1	推計人口
	26年	8,300	3,926	4,374	-102	-1.2	3,966	2.1	推計人口
	27年	8,135	3,815	4,320	-165	-2.0	3,741	2.2	第20回国勢調査
	28年	8,018	3,778	4,240	-117	-1.4	3,720	2.2	推計人口
	29年	7,885	3,713	4,172	-133	-1.7	3,704	2.1	推計人口

資料：国勢調査，県企画部統計課

2. 集落別世帯数及び人口

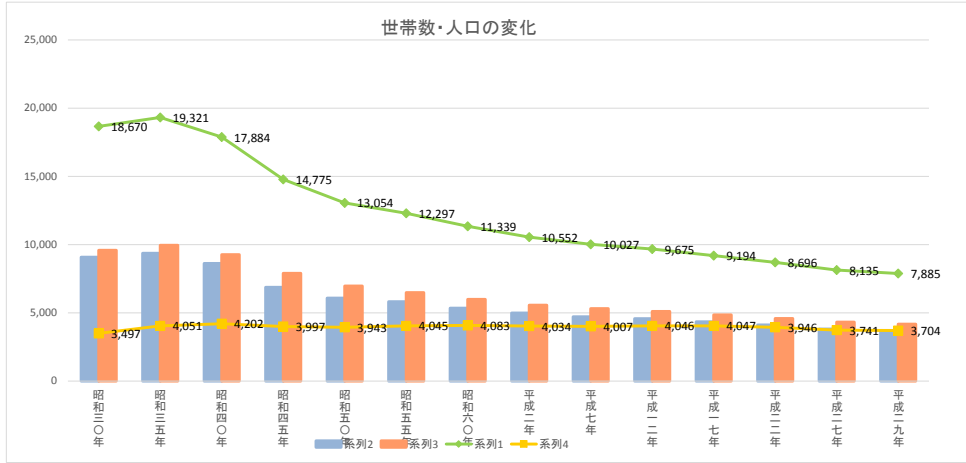
地区別	世帯数	人口	男	女	
総数	4,319	8,138	3,865	4,273	
星原校区	牧川	82	138	59	79
	浜津脇	120	190	94	96
	上之城	16	26	13	13
	坂元	35	62	24	38
	竹之川	12	17	8	9
	広野	5	8	4	4
	砂中	20	33	16	17
	深久保	10	15	6	9
	計	300	489	224	265
	納官校区	宝来	14	22	11
平鍋		71	130	64	66
原之里		93	177	83	94
春田		45	83	39	44
計		223	412	197	215
増田校区	二十番	76	142	67	75
	池之平	33	80	38	42
	秋佐野	21	38	16	22
	戸畑	4	6	2	4
	向井町	26	36	15	21
	中之町	80	151	71	80
	郡原	75	141	61	80
	古房	94	178	75	103
計	409	772	345	427	
野間校区	中山	88	160	73	87
	大平	82	147	68	79
	池之向	38	84	38	46
	伏之前	442	1,009	478	531
	松原	32	66	36	30
	上方	285	525	265	260
	横町	264	547	267	280
	旭町	282	550	266	284
	栄町	57	110	57	53
	島田	189	374	181	193
	町山崎	73	130	60	70
	阿曾	7	17	7	10
	竹屋野	115	231	114	117
	大久保	2	5	2	3
	高峯	38	66	30	36
	大牟礼	49	93	41	52
	伊原	43	78	38	40
	下田	18	34	18	16
	満足山	93	191	90	101
	阿保	2	3	2	1
	つまべに苑	49	49	12	37
	あかつき学園 あかつき園	56	57	29	28
	計	2,304	4,526	2,172	2,354

住民基本台帳

平成29年10月1日現在 (単位: 世帯, 人)

地区別	世帯数	人口	男	女	
油久校区	広ヶ野	25	36	19	17
	東之町	43	86	42	44
	女洲	25	47	24	23
	向町	44	90	41	49
	今熊野	5	6	3	3
	西之町	43	84	44	40
	美座	67	116	56	60
	西之山	41	84	43	41
	計	293	549	272	277
	南界校区	輪之尾	29	50	30
田島		112	202	101	101
東目		10	21	9	12
本村		91	181	79	102
中田		75	122	61	61
長谷		24	34	18	16
原尾		33	55	28	27
熊野		55	114	55	59
新町		39	84	35	49
塩屋		60	115	55	60
南界園	78	78	26	52	
計	606	1,056	497	559	
岩岡校区	阿高磯	75	135	62	73
	屋久津	57	104	55	49
	梶潟	35	61	26	35
	衣之平	17	34	15	19
計	184	334	158	176	

資料: 町民保健課



3. 県下の国勢調査人口

市町村	人口(人)		人口(人)						人口増減				27年 総世帯数
	平成17年	平成22年	平成27年			総数順位	老年人口 (65歳以上) 割合	平成17年から22年		平成22年から27年			
			総数	男	女			実数 (人)	率 (%)	実数 (人)	率 (%)		
鹿児島県	1,753,179	1,706,242	1,648,177	773,061	875,116	—	29.4	△46,937	△2.7	△58,065	△3.4	724,690	
西之表市	18,198	16,951	15,967	7,550	8,417	19	34.2	△1,680	△8.9	△3,513	△3.5	40,686	
熊毛郡	29,706	28,503	26,793	12,965	13,828	—	33.1	△1,203	△4.0	△1,710	△6.0	12,601	
中種子町	9,194	8,696	8,135	3,815	4,320	28	35.8	△498	△5.4	△561	△6.5	3,741	
南種子町	6,751	6,218	5,745	2,839	2,906	38	33.1	△533	△7.9	△473	△7.6	2,727	
屋久島町	13,761	13,589	12,913	6,311	6,602	23	31.4	△172	△1.2	△676	△5.0	6,133	
(上屋久町)	6,813	6,702	6,228	2,991	3,237	—	31.2	△111	△1.6	△474	△7.1	2,915	
(屋久島町)	6,948	6,887	6,685	3,320	3,365	—	31.6	△61	△0.9	△202	△2.9	3,218	

※()内は市町村は、平成12年10月1日現在の市町村の境域にあわせた旧市町村。

4. 熊毛地区各市町の年齢4区分別人口及び割合

市町名	平成27年10月1日現在 (単位:人・%)											
	0~14歳			15~64歳			64~74歳			75歳以上		
	総数(人)	男	女	総数(人)	男	女	総数(人)	男	女	総数(人)	男	女
西之表市	2,116	1,060	1,056	4,160	8,382	4,222	2,336	1,113	1,223	3,128	1,151	1,977
	13.3%	14.0%	12.5%	49.4%	52.5%	55.9%	14.6%	14.7%	14.5%	19.5%	15.2%	23.4%
中種子町	1,056	547	509	2,064	4,165	2,101	1,143	510	633	1,764	652	1,112
	13.0%	14.3%	11.8%	47.8%	51.2%	55.1%	14.0%	13.3%	13.7%	21.6%	17.0%	25.7%
南種子町	766	400	366	1,416	3,074	1,658	749	342	407	1,150	437	713
	13.3%	14.1%	12.6%	48.7%	53.5%	58.4%	13.0%	12.0%	14.0%	20.0%	15.3%	24.5%
屋久島町	1,891	956	935	3,365	6,967	3,602	1,918	984	934	2,129	764	1,365
	14.6%	15.1%	14.2%	51.0%	54.0%	57.1%	28.6%	29.6%	27.7%	31.8%	23.0%	40.5%

※年齢不詳を除く

資料：国勢調査

5. 熊毛地区各市町の面積・世帯・人口・人口密度

市町村	面積	世帯数	人口	男	女	人口密度	平成29年推計人口
							(10月1日現在)
西之表市	205.66	7,368	15,967	7,550	8,417	77.6	15,472
中種子町	137.18	3,741	8,135	3,815	4,320	59.3	7,885
南種子町	110.36	2,727	5,745	2,839	2,904	52.1	5,594
種子島計	453.20	13,836	29,847	14,204	15,641	65.9	28,951
屋久島町	540.48	6,133	12,913	6,311	6,602	23.9	12,516
熊毛地区計	993.68	19,969	42,760	20,515	22,243	43.0	41,467
鹿児島県計	9,186.94	724,690	1,648,177	773,061	875,116	179.4	1,625,434

資料：国土地理院による面積
平成27年国勢調査
平成28年人口推計



6. 5歳階級別男女別人口の推移

(単位：人)

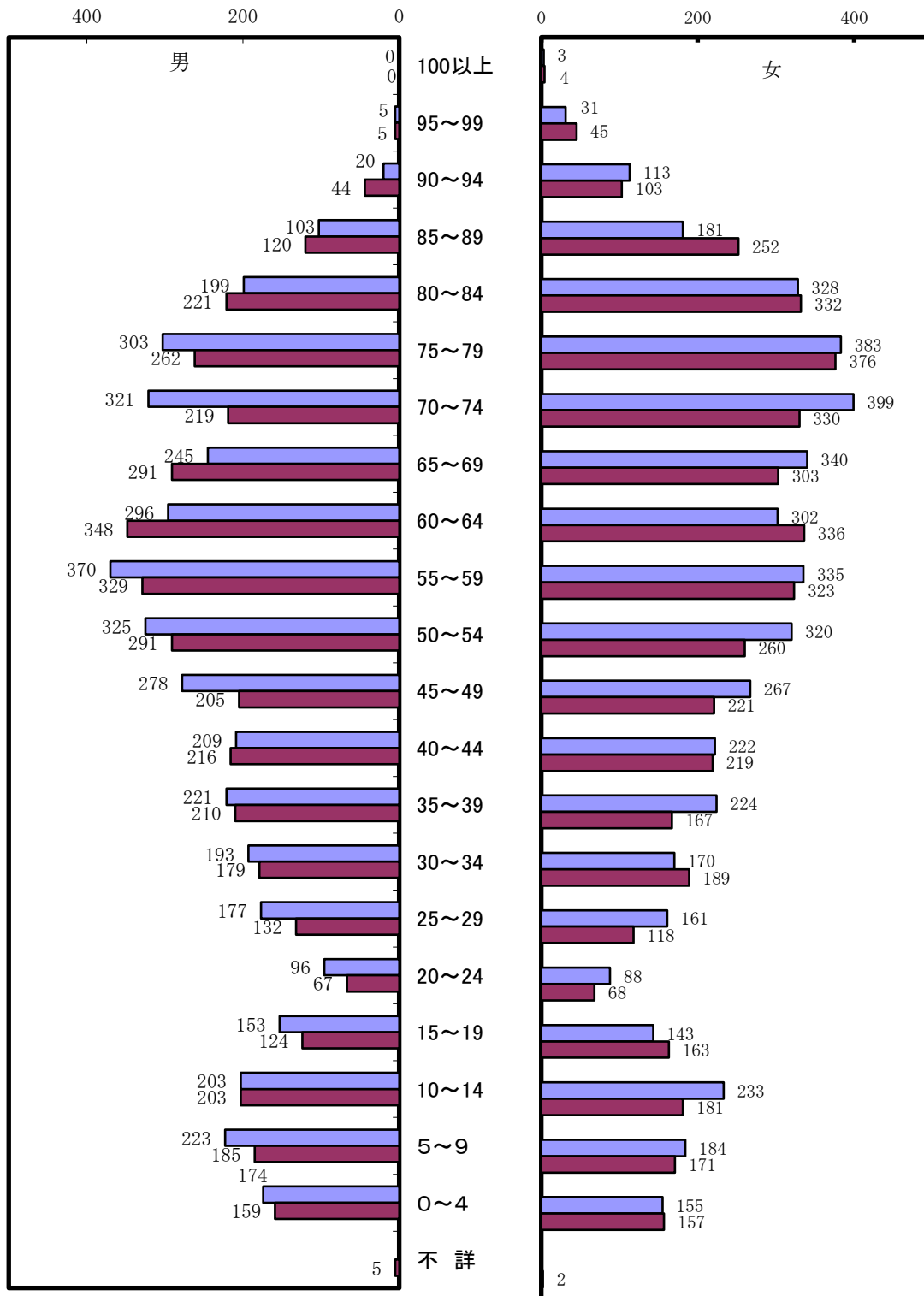
年次 年齢	平成7年			平成12年			平成17年			平成22年			平成27年		
	総数	男	女	総数	男	女	総数	男	女	総数	男	女	総数	男	女
0～4	458	241	217	465	223	242	387	201	186	329	174	155	316	159	157
5～9	654	356	298	484	250	234	441	213	228	407	223	184	356	185	171
10～14	722	360	362	634	341	293	452	234	218	436	203	233	384	203	181
15～19	438	225	213	471	236	235	407	229	178	296	153	143	287	124	163
20～24	242	113	129	241	125	116	257	132	125	184	96	88	135	67	68
25～29	381	173	208	358	173	185	334	180	154	338	177	161	250	132	118
30～34	534	256	278	434	222	212	426	209	217	363	193	170	368	179	189
35～39	667	346	321	569	284	285	423	205	218	445	221	224	377	210	167
40～44	689	362	327	655	346	309	560	291	269	431	209	222	435	216	219
45～49	576	284	292	697	359	338	651	331	320	545	278	267	426	205	221
50～54	623	270	353	587	290	297	703	368	335	645	325	320	551	291	260
55～59	818	384	434	616	274	342	597	291	306	705	370	335	652	329	323
60～64	854	421	433	785	360	425	608	257	351	598	296	302	684	348	336
65～69	778	352	426	835	397	438	763	347	416	585	245	340	594	291	303
70～74	594	257	337	715	313	402	765	352	413	720	321	399	549	219	330
75～79	460	157	303	497	206	291	638	257	381	686	303	383	638	262	376
80～84	324	107	217	354	104	250	398	158	240	527	199	328	553	221	332
85～89	136	32	104	191	56	135	247	53	194	284	103	181	372	120	252
90～94	64	15	49	60	10	50	110	30	80	133	20	113	147	44	103
95～99	13	2	11	25	4	21	22	3	19	36	5	31	50	5	45
100以上	2	0	2	2	1	1	5	0	5	3	0	3	4	0	4
不詳													7	5	2
合計	10,027	4,713	5,314	9,675	4,574	5,101	9,194	4,341	4,853	8,696	4,114	4,582	8,135	3,815	4,320

資料：平成7年～27年国勢調査

※ 年齢不詳・・・調査不能者数。

7. 人口の5歳階級ピラミッド

(単位：歳，人)

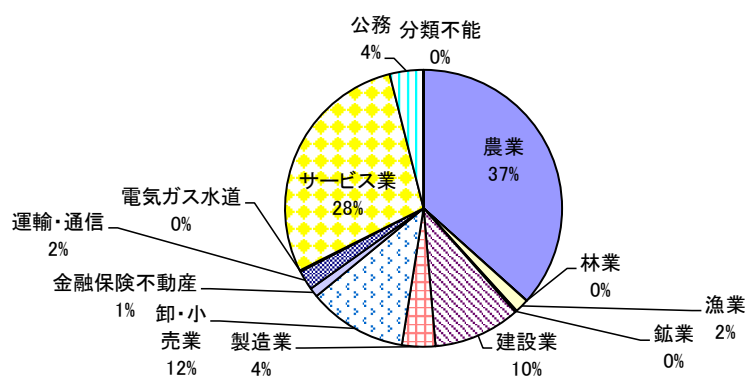


■平成22年国勢調査
■平成27年国勢調査

8. 産業大分類別、男女別15歳以上就業人口の推移 (単位：人)

年次	平成17年				平成22年				平成27年			
	総数	男	女	構成比	総数	男	女	構成比	総数	男	女	構成比
総数	5,018	2,720	2,298	100.0%	4,613	2,517	2,089	100.0%	4,466	2,415	2,051	100.0%
第一次産業	1,920	982	938	38.3%	1,725	950	775	37.4%	1,548	850	698	34.7%
農業	1,837	932	905	36.6%	1,632	879	753	35.4%	1,492	804	688	33.4%
林業・狩猟	2	2	-	0.0%	13	12	1	0.3%	10	9	1	0.2%
漁業・水産	81	48	33	1.6%	80	59	21	1.7%	46	37	9	1.0%
第二次産業	715	581	134	14.2%	515	419	96	11.2%	501	420	81	11.2%
鉱業	11	9	2	0.2%	0	0	0	0.0%	4	3	1	0.1%
建設業	509	435	74	10.1%	341	294	47	7.4%	317	280	37	7.1%
製造業	195	137	58	3.9%	174	125	49	3.8%	180	137	43	4.0%
第三次産業	2,382	1,157	1,225	47.5%	2,353	1,148	1,205	51.0%	2,407	1,140	1,267	53.9%
卸売・小売業	580	269	311	11.6%	543	258	285	11.8%	479	218	261	10.7%
金融・保険不動産	54	19	35	1.1%	83	35	48	1.8%	70	35	35	1.6%
運輸・通信	115	86	29	2.3%	120	98	22	2.6%	97	77	20	2.2%
電気・ガス・水道	8	6	2	0.4%	8	6	2	0.5%	11	9	2	0.7%
サービス業	1,428	622	806	28.5%	1,389	593	796	30.1%	1,553	659	894	34.8%
公務	197	155	42	3.9%	210	158	52	4.6%	197	142	55	4.4%
分類不能の産業	1	-	1	0.0%	20	7	13	0.4%	10	5	5	0.2%

資料：国勢調査



9. 労働力状態・男女別15歳以上人口

各年10月1日現在

年	区分	総数 (15歳以上)			労働力人口						労働力率	65歳以上 就業者数 (再掲)			
		計	男	女	就業者			完全失業者					非労働力人口		
17年		7,914	3,693	4,221	5,018	2,720	2,298	233	171	62	2,662	801	1,861	63.4%	1,320
22年		7,524	3,514	4,010	4,613	2,524	2,089	180	125	55	2,716	857	1,859	64.0%	1,130
27年		7,072	3,263	3,809	4,466	2,415	2,051	128	70	58	2,467	772	1,695	65.0%	1,132

※総数には労働力状態「不詳」を含む。

資料：国勢調査

10. 従業上の地位・男女15歳以上の就業者数

各年10月1日現在

年	総数		雇用者		役員		雇人のある業主		雇人のない業主		家族従業者	
	男	女	男	女	男	女	男	女	男	女	男	女
17年	2,720	2,298	1,480	1,160	105	35	110	28	993	28	823	788
22年	2,524	2,089	1,342	1,141	112	38	106	25	686	199	93	684
27年	2,415	2,051	1,352	1,202	110	47	128	25	795	187	48	590

※総数には就業場の地位「不詳」及び「家庭内職」を含む。

資料：国勢調査

3. 町民所得

1. 町民所得（県民所得）の推移

年 度 項 目		単 位	実 績					対前年比 (%)	
			平成23年度	平成24年度	平成25年度	平成26年度	平成27年度	26/25	27/26
町	町民所得	千円	16,540,611	16,738,847	17,093,655	16,553,655	18,295,950	96.8	110.5
	一人当たり所得	千円	1,920	1,961	2,041	2,003	2,249	98.1	112.3
	総人口	人	8,613	8,538	8,376	8,264	8,135	98.7	98.4
県	一人当たり所得	千円	2,392	2,363	2,391	2,389	2,384	99.9	99.8
	総人口	人	1,698,695	1,689,641	1,679,619	1,667,830	1,648,177	99.3	98.8
	一人当たり所得格差	町/県 %	80.3	83.0	85.4	83.8	94.3	98.2	112.5

資料：市町村民所得推計報告書

2. 産業別総生産額の推移

(単位：百万円)

年 度 産業種別	平成20年度	平成21年度	平成22年度	平成23年度	平成24年度	平成25年度	平成26年度	平成27年度
第1次産業	3,361	3,471	3,433	3,090	3,063	3,152	2,810	3,036
農 業	3,188	3,319	3,258	2,893	2,925	2,909	2,545	2,749
林 業	35	32	38	77	36	58	72	73
水産業	138	120	137	120	102	185	193	214
第2次産業	2,918	2,527	2,246	2,275	2,826	3,074	3,227	2,719
鉱 業	57	37	16	9	—	—	—	—
製 造 業	1,584	1,551	881	435	1,175	1,101	1,090	876
建 設 業	1,276	988	1,349	1,830	1,651	1,973	2,137	1,843
第3次産業	20,058	19,744	19,875	19,823	19,682	23,213	24,314	23,897
電気・ガス・水道業・廃棄物処理業	494	526	507	432	382	515	572	651
卸売・小売業	1,693	1,782	1,747	1,853	1,756	2,081	2,112	2,203
運輸・郵便業	—	—	—	—	—	1,702	1,651	1,614
宿泊・飲食サービス業	—	—	—	—	—	483	479	509
情報通信業	—	—	—	—	—	1,099	1,143	1,167
運輸業・通信業	2,432	2,256	2,519	2,451	2,375	—	—	—
金融・保険業	1,016	1,025	1,047	1,022	1,031	1,059	1,085	1,122
不動産業	3,471	3,477	3,456	3,400	3,350	2,605	2,620	2,657
専門・科学技術、業務支援サービス業	—	—	—	—	—	5,266	5,735	4,945
公務	—	—	—	—	—	2,897	3,335	3,327
教育	—	—	—	—	—	2,232	2,354	2,361
サービス業	3,944	3,847	3,759	2,815	3,889	—	—	—
政府サービス	6,312	6,168	6,110	6,055	6,053	—	—	—
対家計民間非営利サービス	695	663	731	800	846	—	—	—
保健衛生・社会事業	—	—	—	—	—	1,930	1,859	1,951
その他サービス	—	—	—	—	—	1,344	1,369	1,390
合 計	26,516	25,870	25,702	25,364	25,746	29,439	30,351	29,652
輸入品に課される税・関税	315	241	259	298	308	375	518	494
(控除) 総資本形成に係る消費税	136	112	110	121	133	185	236	284
町内総生産額	26,516	25,870	25,702	25,364	25,746	29,629	30,632	29,861

※端数処理等のため、合計が一致しないことがあります。

資料：市町村民所得推計報告書

4. 農 業

1. 農家数の推移

(単位：世帯・戸)

区分 年次	総世帯数	農家数	専業農家数	兼業農家		
				計	第1種兼業農家	第2種兼業農家
昭和50年	3,943	2,169	650	1,519	817	702
55年	4,045	2,155	798	1,357	698	659
60年	4,083	2,083	832	1,251	538	713
平成2年	4,034	1,851	741	1,110	447	663
7年	4,007	1,721	667	1,054	405	649
12年	4,046	1,584	617	967	394	573
17年	4,047	1,582 (262)	594	726	309	417
22年	3,946	1,407 (217)	650	540	190	350
27年	3,741	1,017 (160)	587	430	134	296

() 内数は自給的農家(経営耕地面積が30a未満・販売金額50万円未満の農家) 資料：農林業センサス

2. 農家人口の推移

(単位：戸・人)

区分 年次	農家数	農家人口	男	女	町の総人口	町人口対比率
45年	2,679	11,531	5,511	6,020	14,775	78.0%
50年	2,169	8,249	3,917	4,332	13,054	63.2%
55年	2,155	7,724	3,710	4,014	12,297	62.8%
60年	2,083	7,113	3,383	3,730	11,339	62.7%
平成2年	1,851	5,881	2,844	3,037	10,552	55.7%
7年	1,721	5,146	2,443	2,703	10,027	51.3%
12年	1,584	4,734	2,297	2,437	9,675	48.9%
17年	1,582	4,207	2,027	2,180	9,194	45.8%
22年	1,407	4,446	2,219	2,245	8,696	51.1%
27年	1,177	3,214	1,619	1,595	8,135	39.5%

資料：農林業センサス

3. 経営耕地面積規模別経営体数(販売農家)

(単位：経営体)

区分 年次	総農家数	経営 耕地 なし	0.3ha	0.3	0.5	1	1.5	2	3	5	10	30ha
			未 満	0.5ha	1	1.5	2	3	5	10	20ha	30ha
平成22年	1,226	23	11	54	183	183	186	245	214	114	3	-
平成27年	1,056	30	3	42	145	173	137	214	184	108	17	3

資料：農林業センサス

4. 耕地放棄地面積

(単位：ha)

区分 年次	総面積	販売農家	自給的農家	土地持ち 非農家
平成22年	145	84	23	38
平成27年	169	92	21	56

資料：農林業センサス

5. 経営耕地種類別面積(販売農家)

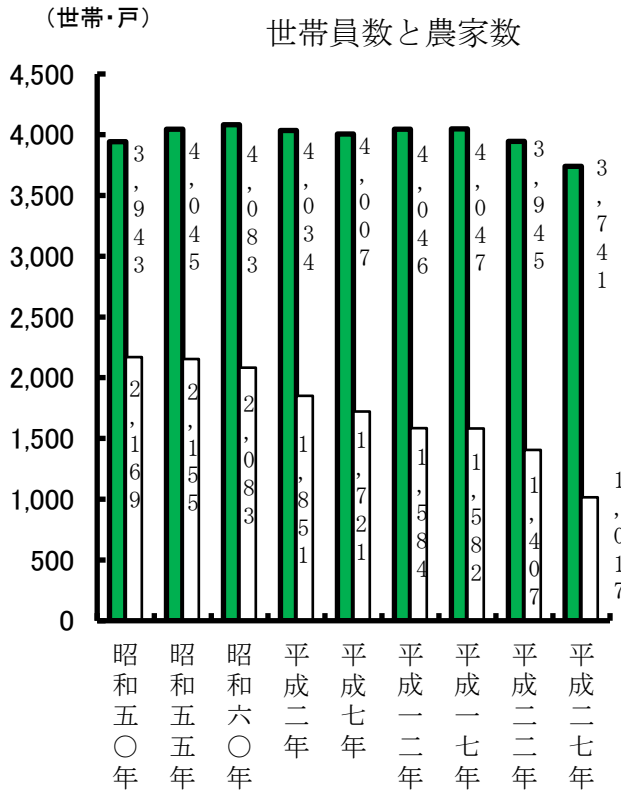
(単位：a, 戸)

経営耕地総面積 267,144	田						
	田のある 農家数	田 総 面積	稲を作った田		稲以外の 作物だけを 作った田	何も作らな かった田	
			普通稲	二毛作をした田			
	703	32,378	29254	340	2,622	502	
畑(樹園地を除く)							
畑のある 農家数	畑 総 面積	畑(樹園地を除く)			樹園地		
		普通畑	牧草 専用地	何も作らな かった畑	樹園地のある 農家数	樹園地総面積	
	991	230,666	204,833	22,800	3,033	41	4,100

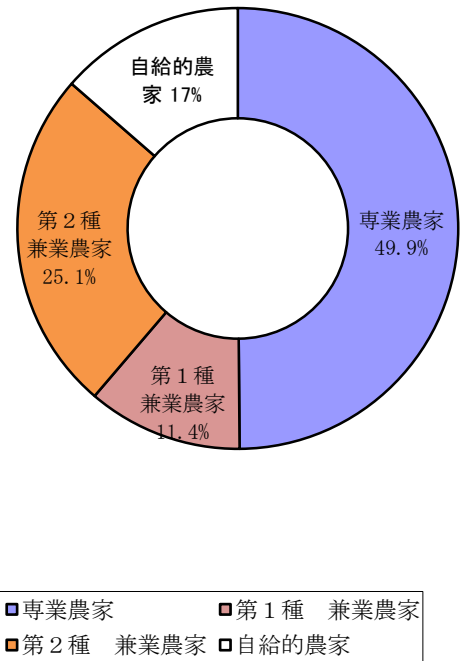
資料：平成27年鹿児島県統計年鑑

6. 世帯員数別農家数（販売農家）

※1. 農家数の推移



農家種別の割合
(平成27年2月1日現在)



■ 総世帯数 □ 総農家数

7. 年齢別農業経営者数（販売農家）

平成27年2月1日現在（単位：人，歳）

総数	30歳未満	30～34	35～39	40～44	45～49	50～54	55～59	60～64	65～69	70～74	75歳以上	農業経営者の平均年齢
1,017	4	7	8	24	50	91	138	177	100	131	287	63.9

資料：2015年農林業センサス

8. 年齢別農業就業人口（販売農家）

ア. 男

平成27年2月1日現在（単位：人）

総数	0～14歳	15～29	30～34	35～39	40～44	45～49	50～54	55～59	60～64	65～69	70歳以上
756	0	25	6	9	12	23	41	72	129	83	356

資料：2015年農林業センサス

イ. 女

平成27年2月1日現在（単位：人）

総数	0～14歳	15～29	30～34	35～39	40～44	45～49	50～54	55～59	60～64	65～69	70歳以上
733	0	19	5	6	10	20	41	80	91	83	378

資料：2015年農林業センサス

9. 農林産物総生産額の推移

(単位：千円)

年度 区分	平成25年度	平成26年度	平成27年度	平成28年度	平成29年度
総額	6,288,679	5,110,920	5,404,759	6,504,756	5,334,850
耕種部門	4,395,781	3,085,410	3,213,100	4,001,540	2,874,938
畜産部門	1,870,079	2,010,474	2,169,331	2,485,552	2,442,885
林業部門	22,819	15,036	22,328	17,664	17,027

資料：農林水産課

10. 畜産部門の生産額

(単位：ト・頭・千円)

年度 区分	平成26年度			平成27年度			平成28年度			平成29年度		
	頭数	生産量	生産額	頭数	生産量	生産額	頭数	生産量	生産額	頭数	生産量	生産額
1. 乳用牛	-	-	567,069	-	-	-	-	-	671,450	-	-	645,323
搾乳牛	533	4,615	515,055	566	4,819	552,706	589	5,063	583,103	571	4,612	532,323
子牛	-	430	43,290	-	424	51,711	-	450	83,696	-	500	99,160
育成	-	-	-	-	1	416	-	-	-	-	-	-
肥育	-	-	-	-	-	-	-	-	-	-	-	-
老廃	-	76	8,724	-	72	9,432	-	42	4,651	-	90	13,840
2. 肉用牛	-	-	1,361,288	-	-	-	-	-	1,731,252	-	-	1,716,088
生産牛	2,840	2,373	1,209,541	2,840	2,211	1,346,379	2,852	2,204	1,658,122	2,868	2,243	1,597,828
肥育	-	100	85,250	-	48	48,000	-	-	-	-	-	-
老廃	-	218	66,497	-	166	64,882	-	159	73,130	-	239	118,260
3. 豚	-	-	82,117	-	-	-	-	-	82,850	-	-	81,474
繁殖豚	180	-	-	183	-	-	172	-	-	154	-	-
肉豚	-	1,475	82,117	-	2,027	95,805	-	1,657	82,850	-	1,546	81,474
合計	-	-	2,010,474	-	-	2,169,331	-	-	2,485,552	-	-	2,442,885

資料：農林水産課

11. 農業基盤整備状況

(単位：ha・km)

年度 項目	要整備量	平成27年度		平成28年度		平成29年度		
		整備面積	整備率	整備面積	整備率	整備面積	整備率	
畑地かんがい	1,920	141	7.3	141	7.3	141	7.3	
かんがい用水	547	144	26.4	144	26.3	144	26.3	
排水	547	184	33.6	184	33.6	184	33.6	
ほ場整備	全体	3,110	1,673	53.8	1,674	53.8	1,679	54.0
	田	220	150	68.1	151	68.6	156	70.9
	普通畑	2,890	1,523	52.7	1,523	52.7	1,523	52.7
農道整備	370	347	93.6	349	94.3	351	94.9	
農地保全	1,500	886	59.1	887	59.1	887	59.1	
海岸保全	0.4	0.3	75.0	0.3	75.0	0.3	75.0	

資料：農地整備課

12. 耕種部門の生産額

(単位：ha, t, 千本, 千円)

区分	平成26年度			平成27年度			平成28年度			平成29年度		
	作付面積	生産量	生産額	作付面積	生産量	生産額	作付面積	生産量	生産額	作付面積	生産量	生産額
1. 普通作物	850.40	13,153.00	699,180	839.50	14,465.00	695,469	835.40	17,275.00	854,407	810.90	13,577.00	694,336.00
水稲	321.40	1,343.00	249,798	304.50	1,020.00	191,760	287.40	1,219.00	254,283	278.90	1,180.00	237,770
陸稲	-	-	-	-	-	-	-	-	-	-	-	-
甘藷	529.00	11,810.00	449,382	535.00	13,445.00	503,709	548.00	16,056.00	600,124	532.00	12,397.00	456,566
2. 工芸作物	1,474.96	78,353.22	1,634,184	1,397.37	138,981.22	1,717,184	1,328.00	88,974.00	2,161,061	1,269.80	65,822.51	1,450,712.20
さとうきび	1,414.63	78,181.00	1,409,127	1,338.43	72,211.00	1,507,974	1,272.00	88,804.00	1,939,124	1,215.00	65,677.00	1,222,156
ガジュツ	2.33	43.41	7,379	2.24	37.32	6,344	2.20	37.00	6,344	2.30	18.21	3,096
ウコン	-	-	-	-	-	-	-	-	-	-	-	-
茶	24.30	47.70	55,380	24.30	49.90	40,568	22.00	56.00	57,069	22.00	55.00	74,731
たばこ	33.70	81.11	162,298	32.40	66683.00	162,298	31.80	77.00	158,524	30.50	72.30	150,729
3. 野菜	279.12	4,450.70	628,909	265.05	4,041.70	685,545	309.70	5,538.00	869,387	284.70	4,178.60	631,495.00
実えんどう	-	-	-	-	-	-	-	-	-	-	-	-
そらまめ	-	-	-	-	-	-	-	-	-	-	-	-
メロン	-	-	-	-	-	-	-	-	-	-	-	-
フロッコリー	8.80	54.20	23,382	17.60	110.80	46,719	28.40	193.00	80,243	34.00	204.00	85,680
加工大根	11.30	787.00	13,828	6.80	685.00	12,330	14.00	1,400.00	25,200	11.80	1,000.00	23,500
スナップエンドウ	4.72	83.90	64,653	4.90	34.10	31,395	4.90	81.00	61,079	4.60	82.80	53,820
ミニトマト	-	-	-	-	-	-	-	-	-	-	-	-
白ねぎ	-	-	-	-	-	-	-	-	-	-	-	-
落花生	-	-	-	-	-	-	-	-	-	-	-	-
バレイショ	30.20	390.80	54,712	22.50	215.00	51,900	23.00	357.00	75,514	25.00	400.00	56,000
契約白菜	-	-	-	-	-	-	-	-	-	-	-	-
蔬菜	3.10	7.80	3,869	2.25	17.80	4,039	2.40	14.00	4,369	2.40	13.80	4,799
青果用甘藷	139.00	2,307.00	386,465	130.00	2,169.00	459,162	157.00	2,693.00	542,982	126.90	1,678.00	327,696
一般野菜	82.00	820.00	82,000	81.00	810.00	80,000	80.00	800.00	80,000	80.00	800.00	80,000
アスパラ	-	-	-	-	-	-	-	-	-	-	-	-
4. 花卉、花木	6.97	2,205.00	73,299	6.38	2,347.00	70,957	6.56	1,939.00	61,577	6.26	1,874.00	58,913.00
小菊	0.00	0.00	0	0.20	28.00	450	-	-	-	-	-	-
スプレー	0.70	74.00	2,702	1.08	174.00	6,356	1.96	239.00	10,577	1.56	274.00	10,913
レジャーリーフ	4.70	2,131.00	60,572	4.60	2,145.00	62,151	4.60	1,700.00	51,000	4.70	1,600.00	48,000
その他花卉	1.57	-	10,025	0.50	-	2,000	-	-	-	-	-	-
花木	-	-	-	-	-	-	-	-	-	-	-	-
5. 果樹	17.90	86.70	40,954	18.90	53.20	31,860	17.70	127.70	46,146	14.89	53.70	29,770
ボンカン	1.80	8.20	2,669	1.80	6.80	1,840	1.60	16.90	3,380	1.54	4.70	1,413
タンカン	15.00	66.80	20,990	16.00	39.30	14,953	15.00	104.00	26,000	12.30	39.00	9,750
ピワ	-	-	-	-	-	-	-	-	-	-	-	-
マンゴー	1.10	11.70	17,295	1.10	7.10	15,067	1.10	6.80	16,766	1.05	10.00	18,607
6. 採種野菜	1.30	4.97	8,884	1.80	7.33	12,085	1.30	7.00	8,962	1.60	6.85	9,712
野菜(キャリ)	0.20	0.07	2,027	0.20	0.07	1,934	0.20	1.00	1,353	0.10	0.05	1,227
球根(フリジア)	1.10	4.90	6,857	1.60	7.26	10,151	1.10	6.00	7,609	1.50	6.80	8,485
7. その他の作物	-	-	-	-	-	-	-	-	-	-	-	-
芝	-	-	-	-	-	-	-	-	-	-	-	-
8. 飼料作物	610.00	36,600.00	-	-	-	-	551.00	33,060.00	-	563.70	33,822.00	-
9. 園芸施設	14.50	-	-	6.51	-	-	14.50	-	-	14.50	-	-
合計	3,255.15	-	3,085,410	2535.51	-	3,213,100	3064.16	-	4,001,540	2388.15	-	2,874,938

資料：農林水産課

13. 農地転用状況の推移

(単位：ha)

年次	住宅用地		工・鉱業用地		道・水路用地		商業用地その他の施設用地		山林		その他	
	件数	面積	件数	面積	件数	面積	件数	面積	件数	面積	件数	面積
20	11	0.78	0	0.00	1	0.002	5	0.83	325	9.60	0	0.00
21	8	0.29	0	0.00	1	0.004	1	0.10	1	0.28	3	0.11
22	8	0.59	0	0.00	1	0.010	7	0.99	0	0.00	2	0.43
23	7	0.29	0	0.00	0	0.000	1	0.57	0	0.00	3	0.52
24	11	0.62	0	0.00	0	0.000	0	0.00	0	0.00	3	0.31
25	9	0.47	0	0.00	0	0.000	1	0.60	0	0.00	1	1.09
26	14	0.57	0	0.00	0	0.000	4	0.98	0	0.00	1	0.02
27	12	4.00	0	0.00	0	0.000	2	0.59	4	1.03	6	0.32
28	5	0.29	0	0.00	0	0.00	0	0.00	0	0.00	1	0.23
29	11	1.20	0	0.00	0	0.00	0	0.00	0	0.00	8	0.74

資料：農業委員会

14. 年度別地籍調査状況の推移

実施年度	実施地区	計 画		実 績		面積累計及び進捗率	
		面積 km ²	筆 数 筆	面積 km ²	筆 数 筆	面積累計 km ²	進捗率 %
平成 9年度	大字野間の一部	4.20	3,020	4.55	2,834	48.88	38.30
平成10年度	大字野間・増田の一部	3.80	3,979	4.00	2,674	52.88	41.44
平成11年度	大字野間・納官の一部	4.10	3,641	4.16	2,596	57.04	44.70
平成12年度	大字野間・納官の一部	4.67	2,845	4.55	2,369	61.59	48.26
平成13年度	大字増田の一部	4.43	3,982	4.58	2,918	66.17	51.85
平成14年度	大字増田の一部	4.79	3,233	4.80	2,577	70.97	55.61
平成15年度	大字増田の一部	3.06	844	3.05	765	74.02	58.00
平成16年度	大字増田の一部	2.05	502	2.09	374	76.11	59.64
平成17年度	大字納官の一部	1.36	357	1.10	214	77.21	60.50
平成18年度	大字納官の一部	1.22	685	1.22	499	78.43	61.46
平成19年度	大字野間・納官の一部	1.71	1,544	1.67	1,447	80.1	60.80
平成20年度	大字納官の一部	1.30	762	1.78	545	81.88	62.20
平成21年度	大字納官の一部	1.50	536	1.80	633	83.68	63.57
平成22年度	大字納官の一部	2.69	641	3.00	531	86.68	65.85
平成23年度	大字納官の一部	1.76	2,404	1.58	1,443	88.26	67.05
平成24年度	大字納官・牧川の一部	2.49	2,164	2.82	1,987	91.08	69.19
平成25年度	大字牧川の一部	1.84	1,886	1.97	1,856	93.05	70.69
平成26年度	大字牧川の一部	1.25	626	1.15	384	94.20	71.56
平成27年度	大字牧川の一部	1.97	377	2.39	223	96.59	73.37
平成28年度	大字牧川・納官の一部	1.85	335	1.57	275	98.16	74.57
平成29年度	大字牧川・納官の一部	4.42	849	4.59	554	102.75	78.05

資料：農地整備課

5. 林業

1. 林業部門の生産額（私有林）の推移

区分	平成26年度		平成27年度		平成28年度		平成29年度	
	生産量	生産額	生産量	生産額	生産量	生産額	生産量	生産額
総生産額（千円）	-	15,036	-	16,037	-	17,664	-	17,027
一般用丸太材（m ³ ）	-	-	-	-	-	-	-	-
パルプ材（m ³ ）	1,235	3,112	1,561	4,856	3,745	13,841	2,968	12,243
木炭（kg）	4,150	623	3,850	546	3,500	500	-	-
薪（束）	-	-	-	-	-	-	-	-
たけのこ（kg）	600	291	600	330	100	30	438	1,024
生しいたけ（kg）	420	110	180	180	130	30	150	150
竹材（束）	-	-	-	-	-	-	-	-
ツワ（kg）	-	-	-	-	-	28	-	-
その他	造林用苗木	-	-	-	-	-	-	-
	狩猟生産	-	10,900	-	10,125	-	3,235	-
	その他の特用林産物	-	-	-	-	-	-	3,610

資料：農林水産課

2. 森林面積 平成30年3月末現在（単位：ha）

区分	立木地			無立木地	竹林	その他	合計
	人工林	天然林	計				
国有林	66.31	519.64	585.95	7.17	-	-	593.12
県有林	233.23	310.38	543.61	1.35	0.53	-	545.49
町有林	170.09	162.34	332.43	2.17	-	-	334.60
私有林	1,549.76	2,748.52	4,298.28	73.30	149.75	-	4,521.33
合計	2,019.39	3,740.88	5,760.27	83.99	150.28	-	5,994.54

資料：農林水産課

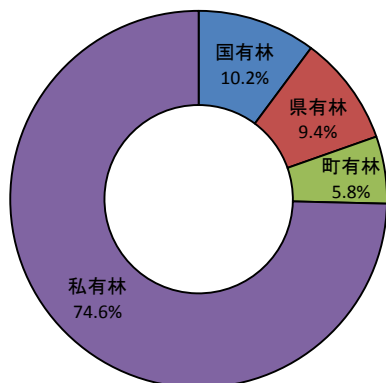


3. 私有林（私有林）の樹齢別面積 平成30年3月末現在（単位：ha）

総数	人工林										
	総数	5年生	6	11	16	21	26	31	36	41	46年生
		以下	5	5	5	5	5	5	5	5	以上
5,174	1,953	0	1.09	1.11	7.79	23.53	59.21	168.58	392.16	628.65	670.78
天然林											
	総数	10年生	11	21	41年生						
	以下	5	5	5	以上						
	3,221	2.72	40.13	553	2,625						

資料：農林水産課

森林面積の割合（平成30年3月末現在）



6. 水産業

1. 漁業種類別漁獲高

平成29年12月31日現在

ト数階層	漁業種類	合 計		一本釣り漁業		養殖漁業		地曳網漁業		定置網漁業		刺し網		はえなわ	
		隻数	総ト数	隻数	総ト数	隻数	総ト数	隻数	総ト数	隻数	総ト数	隻数	総ト数	隻数	総ト数
動力 漁船	総 数	109	268.38	28	96.98	-	-	-	-	3	13.50	75	102.90	3	55.00
	3トン未満	76	59.83	13	13.33	-	-	-	-	1	0.20	62	46.30	-	-
	5トン未満	21	85.85	9	38.35	-	-	-	-	1	4.80	11	42.70	-	-
	5トン以上	12	122.70	6	45.30	-	-	-	-	1	8.50	2	13.90	3	55.00

資料：農林水産課

2. 漁船の動向

ト数別	年 度	平成27年度		平成28年度		平成29年度	
		隻数	総ト数	隻数	総ト数	隻数	総ト数
動力 漁船	総 数	113	272.15	109	268.38	109	268.38
	3トン未満	80	65.03	76	59.83	76	59.83
	5トン未満	21	86.42	21	85.85	21	85.85
	5トン以上	12	120.7	12	122.7	12	122.70

資料：農林水産課

3. 許可漁業の状況

漁業種類	操業期間
トビウオ流網漁業	毎年 1月 1日～10月31日
固定式刺網漁業	毎年 9月 1日～翌年4月30日
あさひがにかかり網漁業	毎年11月 1日～翌年3月31日
キビナゴ刺網漁業	毎年 8月16日～翌年2月28日
トビウオロープ曳漁業	毎年 1月 1日～11月30日
もじゃこ特別採捕漁業	毎年 4月上旬～ 5月上旬

資料：農林水産課

4. 漁家と漁船

各年12月31日現在

区分 年次	漁家数（世帯数）				漁船（隻）	備 考
	総 数	専業	漁が主	漁が従		
平成26年	138	15	15	108	動力 無動力 船外機付	漁獲高20,552万円 1 経営体 149万円
平成27年	133	15	10	103	動力 無動力 船外機付	漁獲高27,714万円 1 経営体 208万円
平成28年	130	15	10	100	動力 無動力 船外機付	漁獲高26,453万円 1 経営体 203万円
平成29年	128	15	10	98	動力 無動力 船外機付	漁獲高36,881万円 1 経営体 288万円

資料：農林水産課



5. 沿岸漁業者の水揚高

(単位：人，千円)

	平成25年度	平成26年度	平成27年度	平成28年度	平成29年度
従事者数	330	325	315	308	305
金 額	281,558	205,515	277,133	264,530	368,806
平 均	853	632	880	858	1,209

資料：農林水産課

6. 漁船別水揚高の推移

(単位：kg，千円)

区 分	年 度	平成25年度		平成26年度		平成27年度		平成28年度		平成29年度	
		数量	金額	数量	金額	数量	金額	数量	金額	数量	金額
総 数	数量	423,376	281,268	460,784	355,212	484,105					
	金額	281,558	205,515	277,133	264,530	368,806					
地 元 船	数量	423,376	281,268	460,784	355,212	484,105					
	金額	281,558	205,515	277,133	264,530	368,806					
そ の 他	数量	0	0	0	0	0					
	金額	0	0	0	0	0					

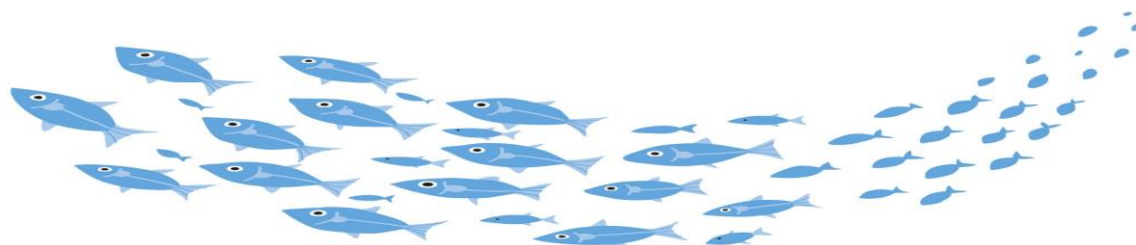
資料：農林水産課

7. 魚種、年次別漁獲高の推移

(単位：kg, 円, 千円)

年次 漁種	平成26年			平成27年			平成28年			平成29年		
	数量	単価	金額	数量	単価	金額	数量	単価	金額	数量	単価	金額
いわし類	325	477	155	47	1,070	50	289	1,235	357	1,666	115	192
きびなご	4	2,750	11	16	472	8	9	5,889	53	117	598	70
あじ類	9,096	330	3,001	20,313	222	4,501	5,979	526	3,144	11,217	365	4,099
さば類	17,287	346	5,976	12,335	396	4,880	3,310	828	2,740	16,954	400	6,774
ぶり類	17,110	488	8,352	41,444	294	12,176	20,652	437	9,017	19,503	587	11,453
かつお・まぐろ類	160,230	692	110,875	322,815	651	210,056	248,106	724	179,663	342,786	708	242,782
マダイ	261	920	240	100	948	95	139	971	135	139	1,072	149
その他のタイ類	1,718	794	1,364	3,029	724	2,194	801	1,025	821	1,917	1,389	2,662
とびうお類	2,885	132	380	7,212	135	972	3,936	124	488	1,663	143	238
ふぐ	-	-	-	8	208	2	-	-	-	-	-	-
ヒラメ	44	1,773	78	16	1,433	28	4	4,000	16	10	1,700	17
ハタ類	1,112	1,539	1,711	888	1,227	1,272	712	1,713	1,220	1,009	1,672	1,687
ムツ類	2,526	1,078	2,723	1,951	762	2,393	1,642	1,286	2,112	1,481	1,180	1,748
メダイ(タルメ)	19,245	680	13,080	13,642	1,165	10,394	21,909	851	18,643	19,595	850	16,664
ほた類	2,322	993	2,306	3,398	1,051	3,957	4,549	1,147	5,216	6,330	978	6,190
ちびき類	2,198	1,511	3,321	3,460	493	3,636	4,763	1,241	5,912	4,327	1,154	4,994
メジナ類	304	395	120	581	584	286	81	210	17	174	368	64
カワハギ類	1,522	480	731	2,178	580	1,272	204	608	124	383	807	309
その他の魚類	26,478	715	18,939	2,032	14,725	1,179	34,564	560	19,360	39,540	710	28,063
もじゃこ	681	14,048	9,567	717	5,202	10,558	897	12,955	11,621	1,522	12,078	18,382
トコブシ	360	4,600	1,656	343	889	1,784	24	5,583	134	204	6,172	1,259
その他の貝類	246	890	219	168	4,248	149	-	-	1	132	947	125
イセエビ	767	4,037	3,096	661	994	2,808	44	5,455	240	270	4,985	1,346
その他のエビ類	727	4,470	3,250	4,122	1,896	4,099	128	5,438	696	479	5,411	2,592
アサヒガニ	704	1,385	975	556	658	1,054	536	2,114	1,133	444	2,694	1,196
その他のカニ類	25	1,480	37	13	2,166	9	-	-	-	81	1,642	133
アオリイカ	2,221	1,717	3,813	2,003	1,077	4,337	417	2,614	1,090	4,353	2,009	8,744
甲イカ	5,227	879	4,593	2,596	649	2,795	234	1,662	389	7,692	875	6,733
その他のイカ類	710	554	393	362	1,369	235	815	232	189	65	969	63
その他の水産動物	37	1,405	52	85	-	116	-	-	-	52	1,500	78
藻類	-	-	-	-	-	-	-	-	-	-	-	-
計	276,372	-	201,014	447,091	-	287,295	354,744	-	264,531	484,105	-	368,806

資料：農林水産課



7. 工 業

H19～H26:12月31日現在 (単位:人,万円)

1. 工業の推移(従業者4人以上の事業所) H29～ :6月1日現在

区分 年次	事業所数	従業者数	製造品出荷額	対前年比
平成19年	8	174	578,231	90.82%
平成20年	15	217	362,546	62.70%
平成21年	10	208	339,204	93.56%
平成22年	11	187	315,824	93.11%
平成23年	データなし			
平成24年	11	182	299,837	94.94%
平成25年	11	197	293,512	97.89%
平成26年	10	196	322,345	109.82%
平成27年	データなし			
平成29年	11	132	255,145	79.15%

※従業者数が1～3人の事業所は除く

資料:工業統計調査

※平成23・27年度は工業統計調査が行われなかったため、データなし。

※平成24年調査の対前年比の欄は、平成22年調査の数値と比較したものである。

※平成29年調査の対前年比は平成27年調査の数値と比較したものである。

※平成29年調査より、調査日を12月31日から翌年6月1日に変更していることから、平成29年調査においては、事業者数、従業者数については平成29年6月1日現在、製造品出荷額については、平成28年1月～12月の実績を調査。

(単位:人,万円)

2. 製造品目別従業者・出荷額

H24～27:12月31日現在

H29年以降:6月1日現在

年度 区分	平成24年度			平成25年度			平成26年度			平成27年度			平成29年度		
	業	業	荷	業	業	荷	業	業	荷	業	業	荷	業	業	荷
総数	11	182	299,837	11	197	293,512	10	196	322,345	-	-	-	11	132	255,145
食料	5	121	×	5	133	×	6	157	×	-	-	-	6	88	×
飲料	2	28	×	3	37	×	1	12	×	-	-	-	1	12	×
衣服	-	-	-	-	-	-	-	-	-	-	-	-	-	-	-
木材	1	6	×	-	-	-	-	-	-	-	-	-	1	6	-
家具	1	6	×	1	6	×	1	6	×	-	-	-	1	6	×
出版	1	4	×	1	4	×	1	4	×	-	-	-	1	4	×
石油	-	-	-	-	-	-	-	-	-	-	-	-	-	-	-
窯業	1	17	×	1	17	×	1	17	×	-	-	-	1	16	×
機械	-	-	-	-	-	-	-	-	-	-	-	-	-	-	-
輸送	-	-	-	-	-	-	-	-	-	-	-	-	-	-	-
その他	-	-	-	-	-	-	-	-	-	-	-	-	-	-	-

※従業者数が1～3人の事業所は除く

資料:工業統計調査

「×」は公表を差し控えたもの

※平成23・27年度は工業統計調査が行われなかったため、データなし。

8. 商業

1. 一般商店の動き

各年6月1日

年次	商店数			常時 従業者数 (人)	年間 商品販売額 (万円)	商品手持額 (万円)	売場面積 (㎡)
	計	法人	個人				
昭和54年	248	26	222	631	559,234	81,332	11,494
昭和60年	240	32	208	628	913,491	77,921	10,661
昭和63年	215	37	178	633	1,023,891	87,450	9,201
平成3年	217	40	177	652	1,001,519	95,323	11,132
平成6年	196	41	155	622	1,008,814	94,310	8,926
平成9年	191	60	131	657	1,087,783	96,252	9,440
平成14年	176	64	112	669	937,949	84,843	9,830
平成16年	161	—	—	602	937,809	—	9,604
平成19年	154	—	—	576	877,468	72,634	10,091
平成26年	116	—	—	473	769,400	—	8,143

※平成16年は簡易調査

資料：商業統計調査

※ の部分は公表なし

2. 産業別分類別商店数・従業者数・販売額の推移

各年6月1日現在（単位：人，万円）

年次	平成14年			平成16年			平成19年			平成26年		
	商店数	従業者数	年間販売額	商店数	従業者数	年間販売額	商店数	従業者数	年間販売額	商店数	従業者数	年間販売額
総数	176	669	937,949	161	602	937,809	154	576	877,468	116	473	769,400
卸売業	11	55	127,010	9	30	96,655	10	34	95,750	14	50	99,800
一般卸売業	11	55	127,010	9	30	96,655	10	34	95,750	14	50	99,800
小売業計	165	614	810,939	152	572	841,154	144	542	781,718	102	423	669,600
各種商品	1	1	×	—	—	—	2	10	×	—	—	—
織物・衣服 身の回り品	14	34	30,843	10	23	31,786	7	19	25,073	4	8	4,400
飲食料品	74	275	353,799	70	253	355,882	59	234	316,801	39	192	307,000
自転車・自動車	14	71	50,296	15	70	73,221	16	68	38,869	—	—	—
家具・建具・什器	11	32	×	8	31	41,786	9	26	31,777	—	—	—
その他	51	201	342,371	49	195	338,479	51	185	×	43	157	×

※「×」は公表を差し控えたもの

資料：商業統計調査

9. 事業所

1. 経営組織別事業所数及び従業者数の推移 (単位：人)

区分 年次	総 数		民 営		国公共企業体地方公共団体	
	事業所数	従業者数	事業所数	従業者数	事業所数	従業者数
昭和61年	726	3,231	716	3,054	10	177
平成3年	679	3,324	669	3,163	10	161
平成8年	615	3,670	569	3,070	46	600
平成13年	587	3,341	541	2,744	46	597
平成16年	527	2,674	527	2,674	-	-
平成18年	561	3,231	522	2,722	39	509
平成24年	485	2,722	485	2,722	-	-
平成26年	538	3,266	502	2,689	36	577
平成28年	483	2,538	483	2,538	-	-

※ 平成16年は簡易調査

※ - は公表なし

資料：平成3年以前事業所統計調査

平成8年以降事業所・企業統計調査

平成24年以降経済センサス基本調査・活動調査

2. 産業別事業所数及び従業者数の推移 (民営)

事業所数

区分 年次	総 数	農 林 漁 業	鉱 業	建 設 業	製 造 業	卸 ・ 小 売 業	金 融 保 険 業	不 動 産 業	運 輸 通 信 業	電 気 ・ ガ ス	水 道 業	サ ー ・ そ の 他
昭和61年	716	10	1	104	103	279	8	4	27	3	177	
平成3年	669	11	2	98	60	269	7	4	26	3	189	
平成8年	569	11	3	82	48	240	7	2	17	2	157	
平成13年	541	10	2	70	37	236	7	2	15	2	160	
平成16年	527	8	2	71	27	162	7	-	13	2	235	
平成18年	522	13	-	68	26	162	8	-	8	2	235	
平成24年	485	16	-	47	27	139	7	-	11	2	236	
平成26年	537	17	-	47	27	136	7	14	12	3	274	

従業者数

(単位：人)

区分 年次	総 数	農 林 漁 業	鉱 業	建 設 業	製 造 業	卸 ・ 小 売 業	金 融 保 険 業	不 動 産 業	運 輸 通 信 業	電 気 ・ ガ ス	水 道 業	サ ー ・ そ の 他
昭和61年	3,054	174	20	508	316	816	89	4	220	15	892	
平成3年	3,163	162	29	579	283	844	93	5	169	15	984	
平成8年	3,070	146	25	777	365	763	98	2	83	7	804	
平成13年	2,744	117	19	623	261	823	82	2	79	7	731	
平成16年	2,674	156	18	557	207	580	82	-	83	6	985	
平成18年	2,722	169	-	508	234	619	84	-	57	1	1,050	
平成24年	2,896	294	-	360	264	566	78	-	108	5	1,221	
平成26年	3,266	228	-	326	232	569	79	43	70	13	1,706	

資料：平成3年以前事業所統計調査

平成8年以降事業所・企業統計調査

平成24年経済センサス活動調査

平成26年経済センサス基本調査

10. 消費・金融

1. たばこ税納付額及び売渡し本数状況 (単位：円, 本, 本)

区分 年度	税 額	本 数	売渡し本数前年度差
平成19年度	67,066,939	20,468,630	7,418,926
平成20年度	62,695,526	19,156,710	△1,311,920
平成21年度	57,939,887	17,751,970	△1,404,740
平成22年度	59,153,623	16,022,675	△1,729,295
平成23年度	69,361,834	15,538,042	△484,633
平成24年度	68,304,752	15,480,821	△57,211
平成25年度	77,244,756	15,550,958	70,137
平成26年度	73,214,900	14,628,200	△922,758
平成27年度	72,676,000	14,527,820	△100,380
平成28年度	71,963,960	13,049,704	△1,478,116
平成29年度	68,129,149	13,145,082	95,378

資料：税務課

2. 農業協同組合の信用事業状況

(単位：人, 口, 千円)

区分 年度	組合員数		口 数	出資金	借入金	貯 金	貸付金
	正	準					
平成19年度	1,718	298	900,949	900,949	79,861	12,407,856	2,382,872
平成20年度	1,690	307	934,238	934,238	63,670	12,941,157	2,325,586
平成21年度	1,672	329	960,836	960,836	276,000	12,397,822	2,321,733
平成22年度	1,643	366	993,860	993,860	230,000	13,241,778	2,530,291
平成23年度	1,621	411	1,015,020	1,015,020	34,506	13,646,099	2,690,783
平成24年度	1,652	442	1,008,627	1,008,627	26,036	13,606,337	2,594,465
平成25年度	1,676	455	1,018,714	1,018,741	18,385	14,076,817	2,596,733
平成26年度	1,666	475	1,060,633	1,060,633	13,360	13,902,944	2,607,388
平成27年度	1,641	480	1,070,570	1,070,570	9,799	14,115,254	2,551,632
平成28年度	1,620	437	1,081,985	1,081,985	6,727	15,729,679	3,303,915
平成29年度	1,606	447	1,097,841	1,097,841	3,605	16,279,564	3,447,273

資料：種子屋久農業協同組合

3. 漁業協同組合の信用事業状況

(単位：人, 口, 千円)

区分 年度	組合員数	口 数	出資金	借入金	貯 金	貸付金
平成19年度	567	163,030	163,030	70,000	1,372,017	437,481
平成20年度	535	158,197	158,197	70,000	1,222,283	408,123
平成21年度	522	164,951	164,951	50,000	1,541,222	405,175
平成22年度	500	169,921	169,921	0	1,229,684	346,109
平成23年度	496	169,391	169,391	0	2,249,435	451,547
平成24年度	487	169,551	169,551	0	1,687,935	349,177
平成25年度	469	167,983	167,983	0	2,072,833	308,507
平成26年度	454	169,525	169,525	0	1,854,730	390,794
平成27年度	441	167,648	167,648	0	2,080,549	390,287
平成28年度	436	162,429	162,459	0	1,874,583	321,779
平成29年度	421	159,379	159,379	0	1,886,340	255,830

資料：種子島漁協(鹿児島信漁連種子屋久支店)



11. 土木・住宅

1. 道路の状況

各年4月1日現在(単位: km, %)

年次	区 分		国 道		県 道		町 道	
	実延長	舗装率	実延長	舗装率	実延長	舗装率	実延長	舗装率
平成19年	23.3	100	51.1	100	288.5	92.6		
平成20年	23.3	100	51.1	100	289.5	92.6		
平成21年	23.3	100	51.1	100	289.0	92.8		
平成22年	23.3	100	51.1	100	292.2	92.9		
平成23年	23.3	100	51.1	100	292.2	92.9		
平成24年	23.3	100	51.1	100	292.2	92.9		
平成25年	23.3	100	51.1	100	292.2	92.2		
平成26年	23.3	100	52.6	100	292.1	92.9		
平成27年	23.3	100	52.6	100	292.3	93.4		
平成28年	23.3	100	52.6	100	292.3	93.4		
平成29年	23.3	100	53	100	290.7	93.3		

資料: 熊毛支庁建設課(道路現況調査)・建設課

2. 主な橋りょう

平成29年4月1日現在(単位: m, m²)

路線名	橋りょう名	永 久 橋			路線名	橋りょう名	永 久 橋				
		幅員	延長	面積			幅員	延長	面積		
町	坂井熊野線	塩屋橋	6.00	11.30	67.80	町	広ヶ野原尾線	中種子大橋	8.80	117.00	1023.75
	坂井熊野線	屋久浦橋	8.00	22.80	182.40		星原小学校線	大蟹川橋	8.40	6.30	88.20
	増田1号線	沸川橋	9.50	13.80	130.10		平鍋広野線	大平橋	7.50	20.00	174.00
	増田1号線	向井橋	5.00	20.50	102.50		東目熊野線	新町橋	5.00	17.00	85.00
	郡原2号線	郡原橋	6.00	22.40	134.10		阿保線	阿保跨道橋	6.50	22.00	143.00
	熊野1号線	米川橋	3.50	10.50	36.75		県	国道58号	下二ツ川橋	12.00	8.90
	熊野1号線	瀬浦橋	5.70	18.50	105.45	国道58号		大甲橋	11.00	11.00	121.00
	大平中山線	中山橋	7.30	7.30	53.29	国道58号		無内川橋	9.50	10.40	98.80
	畠田屋久渡瀬線	古川橋	4.00	5.00	20.00	国道58号		新大蟹川橋	12.00	17.50	210.00
	秋佐野線	柳橋	7.00	7.60	53.20	国道58号		荒崎橋	12.00	2.60	31.20
	秋佐野線	秋佐野橋	6.00	6.30	34.65	国道58号		新脇之川橋	10.00	24.10	241.00
	梶潟2号線	梶潟橋	3.60	7.20	25.92	国道58号		大渡瀬橋	11.00	29.00	319.00
	中田原尾線	上中田橋	7.00	12.50	87.50	西之表南種子線		向井橋	7.00	28.00	196.00
	大牟礼原之里線	濁川橋	9.90	14.00	102.90	西之表南種子線		下の丸橋	10.50	27.00	283.50
	美座阿高磯線	御新田橋	5.50	10.00	55.00	西之表南種子線		多々良橋	10.00	36.00	360.00
	中田屋久津線	中田橋	5.60	10.60	59.36	西之表南種子線		今熊野橋	7.00	5.80	40.60
	中田屋久津線	屋久津橋	5.60	6.40	35.84	西之表南種子線		中熊野橋	8.50	3.00	25.50
	長谷原尾線	原尾橋	4.30	5.50	23.65	西之表南種子線		熊野橋	8.50	7.20	61.20
	西之山阿保線	むかえ橋	4.00	12.00	48.00	西之表南種子線		新川橋	7.00	12.10	84.70
	古房2号線	上川橋	5.00	8.00	40.00	西之表南種子線		阿嶽橋	7.50	25.10	188.30
	水久保田平線	中山2号橋	6.10	10.00	61.00	西之表南種子線		吉助橋	7.00	8.40	58.80
	水久保田平線	大平陸橋	4.00	12.60	50.40	西之表南種子線		第2吉助橋	7.00	13.50	94.50
	熊野2号線	熊野橋	5.80	4.30	27.09	西之表南種子線		野添橋	14.00	11.70	163.80
	広ヶ野中之町線	前田浦橋	6.60	13.50	89.10	野間島間港線		新島廻橋	10.50	50.00	525.00
	坂元牧川線	星原橋	6.40	12.00	76.80	野間島間港線		阿高磯橋	9.75	16.00	156.00
	女洲2号線	奈佐田橋	5.60	4.60	25.76	野間島間港線		苦浜橋	10.00	43.70	437.00
	峯下2号線	峯下橋	4.60	5.20	23.92	野間島間港線		屋久津橋	9.20	5.40	36.80
	古房4号線	第3溜池橋	3.70	9.50	35.15	野間島間港線		第2屋久津橋	9.00	4.90	44.10
	平鍋上松原線	平鍋橋	5.50	24.00	132.00	野間島間港線		梶潟橋	7.50	15.70	117.80
	脇之川線	脇之川橋	7.20	10.80	77.76	野間島間港線		下梶潟橋	7.30	5.70	41.61
広ヶ野原尾線	太開橋	8.80	54.00	472.50	野間島間港線	阿高磯大橋		9.50	136.00	1292.00	

資料: 熊毛支庁建設課・建設課

3. 公園の状況

平成29年4月1日現在

区 分	公 園 名	面 積 (m ²)	区 分	公 園 名	面 積 (m ²)
都市公園	中種子中央運動公園	188,412.1	都市公園	伏之前街区公園	3,044.1
都市公園	高峯多目的広場	3,886.7	都市公園	伏之前第2公園	7,487.7

資料: 建設課

4. 町営住宅の戸数

各年度末現在（単位：戸）

区分 年度	総数	単 独				旧 公 営 1・2 種				新 公 営			
		木造	簡平	耐平	中耐	木造	簡平	耐平	中耐	木造	簡平	耐平	中耐
H21	246	3	19	-	-	4	78	22	90	-	-	-	30
H22	246	3	19	-	-	4	78	22	90	-	-	-	30
H23	246	3	19	-	-	4	78	22	90	-	-	-	30
H24	246	3	19	-	-	4	78	22	90	-	-	-	30
H25	246	3	19	-	-	4	78	22	90	-	-	-	30
H26	246	3	19	-	-	4	78	22	90	-	-	-	30
H27	244	3	19	-	-	4	76	19	90	3	-	-	30
H28	231	3	19	-	-	0	67	19	90	3	-	-	30
H29	231	3	19	-	-	0	67	19	90	3	-	-	30

資料：建設課

5. 県営住宅の戸数

各年度末現在（単位：戸）

区分 年度	総数	単 独				旧 公 営 1・2 種				新 公 営			
		木造	簡平	耐平	中耐	木造	簡平	耐平	中耐	木造	簡平	耐平	中耐
H21	60	-	-	-	-	-	-	-	36	-	-	-	24
H22	60	-	-	-	-	-	-	-	36	-	-	-	24
H23	60	-	-	-	-	-	-	-	36	-	-	-	24
H24	60	-	-	-	-	-	-	-	36	-	-	-	24
H25	60	-	-	-	-	-	-	-	36	-	-	-	24
H26	60	-	-	-	-	-	-	-	36	-	-	-	24
H27	60	-	-	-	-	-	-	-	36	-	-	-	24
H28	60	-	-	-	-	-	-	-	36	-	-	-	24
H29	60	-	-	-	-	-	-	-	36	-	-	-	24

資料：建設課

6. 新築の状況（木造）

各年度末現在（単位：棟，㎡）

区分 年度	平成24年度		平成25年度		平成26年度		平成27年度		平成28年度		平成29年度	
	棟数	面積	棟数	面積	棟数	面積	棟数	面積	棟数	面積	棟数	面積
総 数	26	2,313	40	3,856	38	3,405	32	2,976	47	3,380	34	3,374
専 用 住 宅	14	1,399	31	3,194	26	2,644	19	1,952	19	1,886	23	2,610
併 用 住 宅	-	-	-	-	-	-	-	-	-	-	-	-
旅 館・料 亭	-	-	-	-	-	-	-	-	-	-	-	-
事 務 所・銀 行	-	-	-	-	1	75	-	-	2	196	-	-
店 舗	-	-	-	-	1	82	1	104	-	-	-	-
共 同 住 宅	-	-	-	-	-	-	1	272	1	272	-	-
農 家 住 宅	-	-	-	-	-	-	-	-	-	-	-	-
倉 庫	8	335	8	408	7	330	11	648	25	1026	9	436
病 院・福 祉 施 設	1	30	1	254	-	-	-	-	-	-	-	-
ス ポー ツ 練 習 場	-	-	-	-	-	-	-	-	-	-	-	-
寺 院	-	-	-	-	-	-	-	-	-	-	-	-
そ の 他	3	549	-	-	3	274	-	-	-	-	2	328

資料：建設課

7. 新築の状況（非木造）

各年度末現在（単位：棟，㎡）

区分 年度	平成24年度		平成25年度		平成26年度		平成27年度		平成28年度		平成29年度	
	棟数	面積	棟数	面積	棟数	面積	棟数	面積	棟数	面積	棟数	面積
総 数	7	1,396	8	2,250	13	3,420	3	401	-	-	6	1,755
事 務 所・店 舗	-	-	1	10	2	65	-	-	-	-	2	213
住 宅・ア パー ト	-	-	-	-	-	-	-	-	-	-	-	-
工 場・倉 庫	-	-	4	736	1	931	2	102	-	-	2	121
ホ テ ル・病 院	-	-	-	-	-	-	-	-	-	-	-	-
学 校	-	-	-	-	-	-	-	-	-	-	-	-
児 童 福 祉 施 設	1	332	-	-	-	-	-	-	-	-	-	-
消 防 車 庫	-	-	1	80	-	-	-	-	-	-	-	-
そ の 他	6	1,064	2	1,424	10	2,424	1	299	-	-	2	1,421

資料：建設課

12. 運輸・通信

1. 種子島空港の乗降客及び貨物数の推移

(単位：人, kg, %) 各年12月31日現在

年	便名	乗降客数	貨物	郵便	利用率	就航率
平成20年	鹿児島	68,294	343,517	60,763	43.37	95.47
	大阪(伊丹)	18,684	19,602		38.88	95.36
	合計	86,978	363,119	60,763		
平成21年	鹿児島	73,810	321,129	24,496	46.82	97.20
	大阪(伊丹)	13,192	19,660		28.10	97.07
	合計	87,002	340,789	24,496		
平成22年	鹿児島	71,173	252,919	18,649	50.07	96.40
	大阪(伊丹)	4,203	451		55.83	98.40
	合計	75,376	253,370	18,649		
平成23年	鹿児島	65,023	184,605	15,729	57.23	96.17
	大阪(伊丹)	4,221	161		52.86	98.33
	合計	69,244	184,766	15,729		
平成24年	鹿児島	68,214	160,024	16,435	57.72	95.56
	大阪(伊丹)	3,496	48		49.53	97.85
	合計	71,710	160,072	16,435		
平成25年	鹿児島	66,076	153,076	17,015	64.34	96.30
	大阪(伊丹)	3,651	41		49.80	100.00
	合計	69,727	153,117	17,015		96.42
平成26年	鹿児島	72,538	156,719	18,083	61.55	95.13
	大阪(伊丹)	3,064	105		53.77	97.83
	合計	75,602	156,824	18,083		
平成27年	鹿児島	66,588	142,624	17,039	61.95	93.20
	大阪(伊丹)	3,341	35		53.75	100.00
	チャーター便	3,512			82.99	98.18
	合計	73,441	142,659	17,039		
平成28年	鹿児島	66,931	132,968	15,551	65.67	94.61
	大阪(伊丹)	3,301	65		54.40	100.00
	チャーター便	4,972			72.23	100.00
	合計	75,204	133,033	15,551		
平成29年	鹿児島	71,792	125,949	13,355	68.94	95.05
	大阪(伊丹)	3,563	11		68.15	90.24
	チャーター便	6,156			62.06	100.00
	合計	81,511	125,960	13,355		
総合計		765,795	2,013,709	217,115		

資料：種子島空港管理事務所

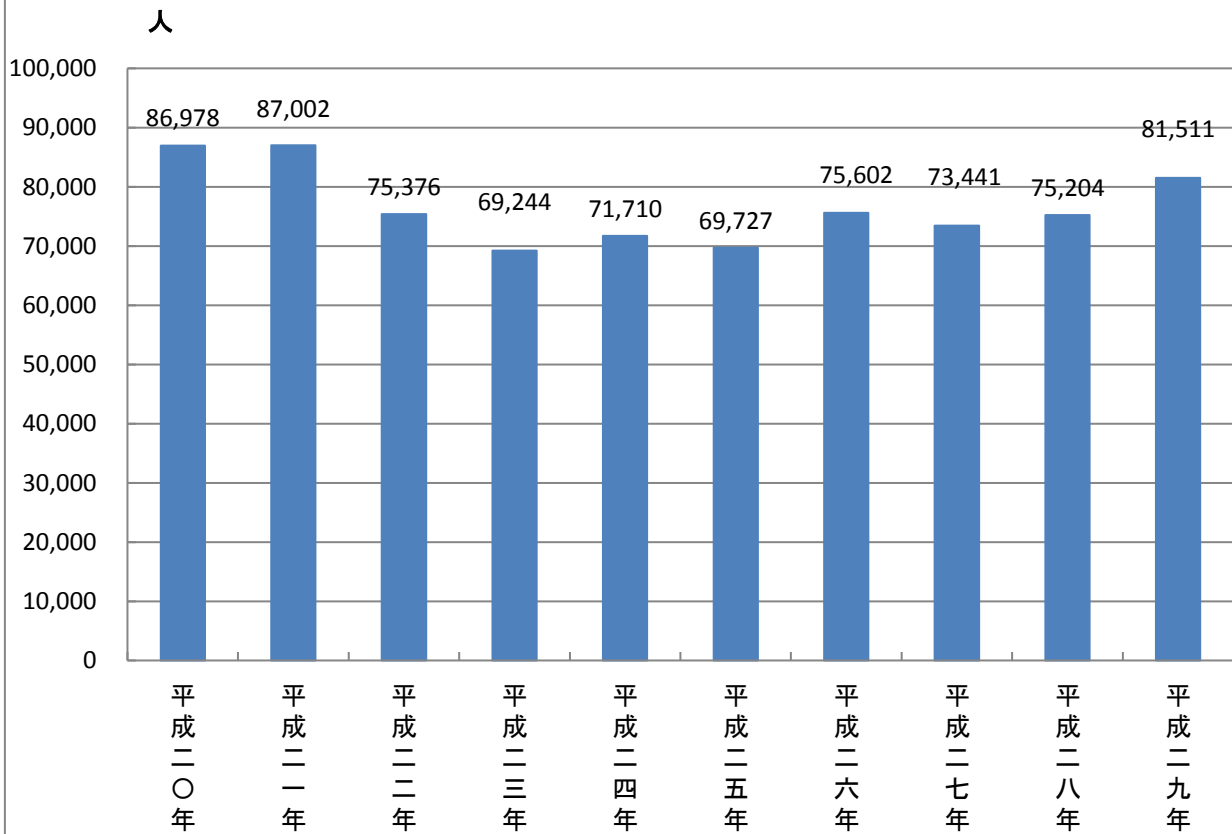
2. 種子島空港の現況

平成29年12月31日現在

空港名	所在地	管理主体	敷地面積 ha	現有設備	空港事業者名	搭乗可能な 使用機種 人	終起路線 点点名	区間距離 km	所要時間 分	利用率 %	就航率 %	年間乗降 人	その他
種子島空港	中種子町増田二六九二番地六四	鹿児島県	111.0	第3種滑走路 2,000m×45m 着陸帯 2,120m×300m 精密進入灯火一式誘導路 210m×23m エプロン 185m×90m 小型ジェット機 (1バース) プロペラ機 (2バース) 小型機 (3バース) 駐車場 240台収容可能	日本エア コミュニ ター (JAC)	DHC8-Q400 (74席)	大阪(伊丹) ～種子島 (H21.9.1～運休) (夏期・冬期臨時便運航)	611.5	75～ 90	54.4	100	3,301	設置許可年月日 平成4年11月17日
						DHC8-Q400 (74席)	鹿児島 ～種子島	142	30 (上り) 35 (下り)	62	93.2	66,588	運用開始 平成18年3月16日
						SF34 (36席)	チャーター便 全国空港 ⇄ 種子島空港	—	—	72.2	100	4,972	

資料：種子島空港管理事務所

種子島空港の乗降客の推移



3. 自動車登録台数の推移

(単位：台)

区分 年度	総数	乗用		乗合用	貨物用		特殊用
		小型	普通		小型	普通	
平成20年度	3,022	1,695	409	13	529	315	61
平成21年度	2,903	1,638	402	13	492	295	63
平成22年度	2,820	1,583	386	14	473	298	66
平成23年度	2,749	1,522	375	14	469	299	70
平成24年度	2,766	1,512	369	16	477	315	77
平成25年度	2,769	1,496	368	18	490	319	78
平成26年度	2,732	1,467	383	16	478	309	79
平成27年度	2,625	1,393	390	14	442	306	80
平成28年度	2,627	1,386	400	16	435	308	74
平成29年度	2,618	1,370	418	15	437	302	76

資料：熊毛支庁県税課

4. 軽自動車登録台数の推移

区分 年度	総数	軽自動車		四輪		小型特殊自動車		原動機付自転車			二輪の 小型 自動車	ミニ カー
		二輪	三輪	乗用	貨物	農耕 作業用	その他	90cc \n125cc	50cc \n90cc	50cc 以下		
平成19年度	0	70	0	1,827	3,101	644	50	25	50	1,287	49	5
平成20年度	7,108	71	0	1,931	3,077	634	49	23	69	1,253	52	7
平成21年度	7,166	74	0	2,074	3,059	639	45	26	57	1,216	57	9
平成22年度	7,287	76	0	2,215	3,002	639	45	34	49	1,158	58	11
平成23年度	7,070	75	0	2,285	2,898	609	45	36	40	1,014	56	12
平成24年度	6,933	76	0	2,346	2,862	511	49	39	40	937	58	15
平成25年度	6,919	77	0	2,460	2,789	489	57	40	37	860	62	13
平成26年度	6,872	89	0	2,499	2,785	477	65	43	31	806	64	13
平成27年度	6,859	90	0	2,568	2,737	485	69	46	27	760	63	14
平成28年度	6,804	87	0	2,604	2,688	479	75	43	25	723	65	14
平成29年度	6,774	87	0	2,610	2,683	490	75	51	22	679	66	11

資料：税務課

5. 電話普及状況

(単位：件)

区分 年度	加入数	単独加入	ISDN加入
平成18年度	4,691	4,222	469
平成19年度	4,660	4,197	463
平成20年度	4,574	4,145	429
平成21年度	4,496	4,133	363
平成22年度	4,436	4,096	340
平成23年度	4,335	4,015	320
平成24年度	4,244	3,949	295
平成25年度	4,148	3,868	280
平成26年度	4,068	3,794	274
平成27年度	3,946	3,683	263
平成28年度	3,817	3,555	262
平成29年度	2,734	2,551	183



資料：NTT西日本鹿児島支店

6. テレビ受信契約数

区分 年度	世帯数	放送受信契約数		衛星契約数	
		契約数	契約率 (%)	契約数	契約率 (%)
平成25年度	4,354	3,598	82.6	1,197	27.5
平成26年度	4,346	3,593	82.7	1,227	28.2
平成27年度	4,302	3,577	83.1	1,280	29.8
平成28年度	4,292	3,574	83.3	1,311	30.5
平成29年度	4,261	3,535	82.9	1,329	31.1



資料：NHK放送受信要覧

※世帯数については、各年度3月31日時点の世帯数（戸籍住民係）

13. 社会保障

1. 社会福祉施設の状況

平成30年1月1日現在

区分	法人名	事業所・施設名称	収容人員	定員	設立年月	建築面積	敷地面積	所在地													
		(サービス対応事業所名)																			
居宅介護 支援事業所	社会福祉法人 慈愛会	南界園住宅介護支援センター (南界園訪問介護センター) (南界園通所介護センター) (南界園)	40	40	S57.4	3,379.67	16,050.69	田島327-1													
		社会福祉法人 中種子町社会福祉 協議会							中種子町社会福祉協議会 指定居宅介護支援事業所 (訪問介護事業所) (指定訪問入浴介護事業所)					野間6584-10							
									社会医療法人 鹿児島愛心会						中種子クリニック 訪問介護 通所介護	30	30	H12.7	90.50	1,654.15	野間6481-1
															鹿児島くまげ 農業協同組合						
	特定非営利 活動法人環境福祉 サービス	居宅介護支援センターおたつめたつ 訪問介護センターおたつめたつ 通所介護おたつめたつ	15	15	H12.11	103.90	3,057.00	納官5170													
		株式会社きずな							デイサービス13番	10	10		1,040.69	230.83	牧川333						
		特定非営利活動 法人わかば							デイサービスわかば	16	16	H20.4	244.00	1,851.28	野間11298-1						
	認知症 対応型 グループ ホーム	特定非営利活動 法人環境福祉 サービス	ヴィラおたつめたつ	9	9		276.17	1,812.44	納官5173												
		有限会社徳寿苑	グループホーム寿の家	9	9		267.30	938.00	牧川1680-1												
	小規模多機 能居宅介護	有限会社あかり	小規模多機能ホームこころ	25	25	H25.2	1,040.69	230.83	野間11279												
介護老人 福祉施設	社会福祉法人 慈愛会	南界園	80	80	S57.4	3,379.67	16,050.69	田島327-1													
短期入所 生活介護	医療法人 義順顕彰会	養護老人ホームつまべに苑	50	50	H18.4	1,555.00	7,167.00	野間6584-11													
	社会福祉法人 慈愛会	南界園	10	10		1,040.69	230.83	田島327-1													
有料老人 ホーム	NPO法人わかば	わかばの郷	16	16		244.00	1,851.28	野間11298-1													
	有限会社徳寿苑	隠居(住宅型)※現在休止		5				牧川1353-1													

資料：福祉環境課

2. 身体障害者手帳の交付状況

平成30年1月1日現在

区分	総数	視覚障害	聴覚障害	言語障害	肢体障害	内部障害
総数	617	32	34	3	402	146
18歳未満	7	2	0	0	5	0
18歳以上	610	30	34	3	397	146

資料：福祉環境課

3. 療育手帳交付状況

平成30年1月1日現在

区分	総数	A1	A2	B1	B2
総数	108	22	26	33	27
18歳未満	22	5	4	2	11
18歳以上	86	17	22	31	16

資料：福祉環境課



4. 補装具交付修理状況（平成29年度）

区分		件数		公費（円）		自費（円）	
		交付	修理	交付	修理	交付	修理
盲人安全杖	(者)	0	0	0	0	0	0
	(児)	0	0	0	0	0	0
補聴器	(者)	6	1	362,691	54,181	12,596	0
	(児)	1	1	121,861	8,489	13,540	943
義肢	(者)	0	1	0	79,857	0	0
	(児)	0	0	0	0	0	0
歩行補助杖	(者)	0	0	0	0	0	0
	(児)	0	0	0	0	0	0
車いす	(者)	0	0	0	0	0	0
	(児)	3	0	704,895	0	34,234	0
装具	(者)	2	0	100,592	0	11,176	0
	(児)	3	0	241,714	0	26,855	0
座位保持装置	(者)	0	0	0	0	0	0
	(児)	1	1	268,310	26,702	5,825	26,702
計	(者)	8	2	463,283	134,038	23,772	0
	(児)	8	2	1,336,780	35,191	80,454	27,645

※上段障害者、下段障害児

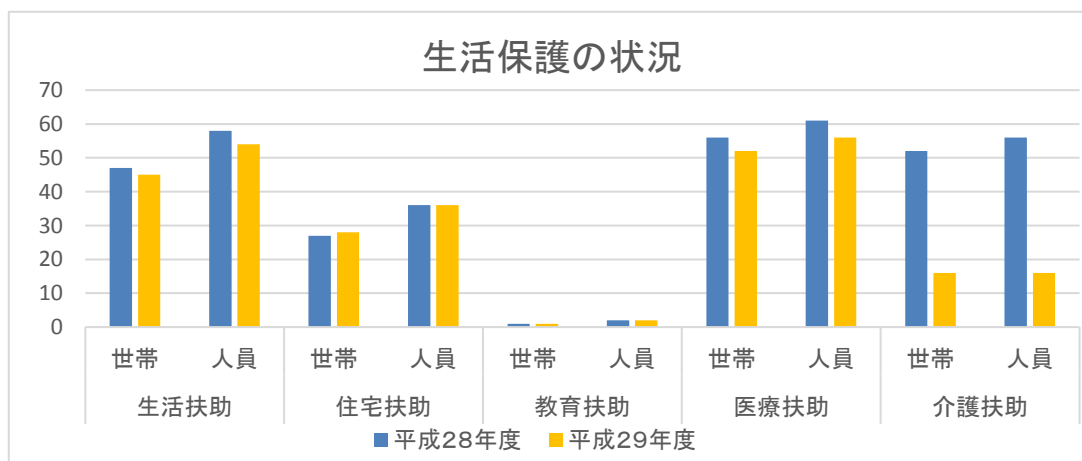
資料：福祉環境課

5. 生活保護の状況

(単位：世帯・人)
各年度3月末現在

年度	区別	被保護者	扶助内訳				
			生活扶助	住宅扶助	教育扶助	医療扶助	介護扶助
平成27年度	世帯	60	50	29	1	58	22
	人員	72	62	27	2	69	22
平成28年度	世帯	62	47	27	1	56	20
	人員	74	58	36	2	61	20
平成29年度	世帯	57	45	28	1	52	16
	人員	67	54	36	2	56	16

資料：熊毛支庁地域保健福祉課

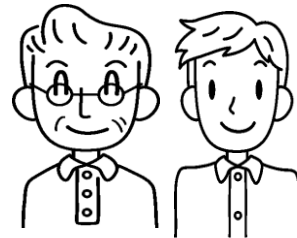


6. 国民年金（拠出）の受給状況

(単位：千円、人)

区分 年度	総 数		老 齢 年 金		障 害 年 金		遺 族 基 礎 年 金	
	受 給 者	金 額	受 給 者	金 額	受 給 者	金 額	受 給 者	金 額
平成20	3,213	2,055,383	2,888	1,777,731	281	248,377	35	25,423
平成21	3,183	2,051,021	2,867	1,780,337	281	247,783	27	19,455
平成22	3,141	2,046,698	2,830	1,778,793	277	244,113	28	21,344
平成23	3,110	2,031,659	2,810	1,774,680	269	235,541	25	19,000
平成24	3,114	2,037,772	2,817	1,782,802	269	234,975	21	17,023
平成25	3,096	2,034,352	2,809	1,788,697	259	226,238	22	16,943
平成26	3,104	2,023,358	2,812	1,778,616	259	221,773	26	20,210
平成27	3,097	2,050,071	2,804	1,804,927	259	223,176	27	19,261
平成28	3,128	2,080,709	2,837	1,836,677	255	218,888	31	23,024
平成29	3,186	2,103,182	2,902	1,867,332	250	214,572	25	19,057

区分 年度	死亡一時金		老齢福祉年金		寡 婦 年 金		母子・準母子年金	
	受 給 者	金 額	受 給 者	金 額	受 給 者	金 額	受 給 者	金 額
平成19	5	750	3	1,217	6	2,679	0	0
平成20	8	1,260	2	811	7	3,041	0	0
平成21	3	418	1	405	7	3,041	0	0
平成22	6	887	0	0	6	2,448	0	0
平成23	4	514	0	0	6	2,438	0	0
平成24	3	468	0	0	7	2,972	0	0
平成25	5	642	0	0	6	2,747	0	0
平成26	0	0	0	0	7	2,758	0	0
平成27	1	278	0	0	6	2,429	0	0
平成28	0	0	0	0	5	2,120	0	0
平成29	6	995	0	0	3	1,224	0	0



資料：町民保健課（日本年金機構鹿児島北年金事務所より）

7. 国民年金適用の状況

年度	区分	適正被保険者（人）				免除被保険者（人）					
		総数	1号	3号	任意加入	総数	法免	申免	学生納付特例	納付猶予	多段階免除
平成28年		1,505	1,068	425	12	497	110	265	32	25	65
平成29年		1,371	962	398	11	401	108	218	26	22	27

※平成28年7月より納付猶予の対象年齢が30歳未満から50歳未満に変更になりました。

資料：鹿児島北年金事務所・町民保健課

8. 後期高齢者医療給付の状況

(単位：件：円)

区 分	年 度	平成28年度		平成29年度		前年比（%）	
		件 数	金 額	件 数	金 額	件 数	金 額
療養の給付等		41,860	1,454,280,077	41,865	1,300,062,678	100.0%	89.4%
療養費等	高額医療費	3,506	61,772,228	3,373	59,977,832	96.2%	97.1%
	補装具	63	2,216,876	59	2,106,826	93.7%	95.0%
	柔道整復	1,043	7,133,482	937	6,203,647	89.8%	87.0%
	あんま・マッサージ	12	116,163	13	156,986	108.3%	135.1%
	はり・きゅう	5	82,710	0	0	-	-
	その他	155	1,149,336	150	1,293,615	96.8%	112.6%

資料：町民保健課（広域連合事業報告書より）

9. 国民健康保険事業の助成状況

(単位：件：円)

区 分	年 度	平成28年度		平成29年度		前年比（%）	
		件 数	金 額	件 数	金 額	件 数	金 額
療養の給付等		33,777	700,871,965	31,972	697,612,422	94.7%	99.5%
療養費等	高額医療費	1,705	123,589,991	1,679	127,094,460	98.5%	102.8%
	補装具	44	1,377,247	48	1,281,671	109.1%	93.1%
	柔道整復	1,164	5,068,452	1,173	5,347,370	100.8%	105.5%
	あんま・マッサージ	0	0	0	0	-	-
	はり・きゅう	1	2,219	0	0	-	-
	診療費	3	19,199	2	12,698	66.7%	66.1%

資料：町民保健課（国保年報より）

14. 保険・衛生

1. 国民健康保険の加入状況

(単位：戸，人，%)

区分 年度	全世帯	加入世帯	住民基本 台帳人口	被保険者数	加入率 (%)	
					世帯	人口
平成20年度	4,232	1,970	9,013	3,590	46.6	39.8
平成21年度	4,331	1,932	8,851	3,370	44.6	38.1
平成22年度	4,346	1,904	8,736	3,285	43.8	37.6
平成23年度	4,406	1,890	8,751	3,235	42.9	37.0
平成24年度	4,359	1,836	8,578	3,059	42.1	35.7
平成25年度	4,343	1,782	8,434	2,978	41.0	35.3
平成26年度	4,335	1,758	8,372	2,898	40.6	34.6
平成27年度	4,302	1,694	8,232	2,809	39.4	34.1
平成28年度	4,292	1,649	8,088	2,703	38.4	33.4
平成29年度	4,193	1,542	7,975	2,586	36.8	32.4

資料：町民保健課

2. 国民健康保険税の状況

区分 年度	一般被保険者 保険税額 (千円)	退職者被保険者等 保険税額 (千円)	世帯当たり保険税額 (千円)			被保険者1人当たり	
			最高	最低	平均	保険税額 (円)	費用額 (円)
平成18年度	362,849	50,859	530	17.1	140	77,136	249,958
平成19年度	361,329	54,232	650	17.1	156	94,204	387,763
平成20年度	301,083	21,277	680	18.1	169	102,740	292,512
平成21年度	290,971	22,022	690	18.1	158	89,197	295,247
平成22年度	284,129	23,383	730	18.1	158	90,792	290,697
平成23年度	291,096	23,183	770	18.1	163	94,520	286,747
平成24年度	261,573	25,032	770	18.1	152	89,930	309,823
平成25年度	252,556	22,332	770	18.1	151	90,039	298,055
平成26年度	255,191	23,120	810	18.1	155	93,049	310,813
平成27年度	254,021	19,654	850	18.1	156	94,403	331,215
平成28年度	253,140	13,020	890	18.1	157	94,989	349,568
平成29年度	271,841	5,414	890	18.1	169	103,146	362,963

資料：税務課

3. 医療機関の状況

(単位：箇所，床)

区分 年度	病院	診療所	歯科診療所	薬局	ベッド数	
					病院	診療所
平成19年度	0	3	4	5	0	38
平成20年度	0	3	4	5	0	38
平成21年度	0	3	4	5	0	38
平成22年度	0	3	3	5	0	38
平成23年度	0	3	3	5	0	36
平成24年度	0	3	3	5	0	36
平成25年度	0	3	3	5	0	36
平成26年度	0	3	3	5	0	36
平成27年度	0	3	3	5	0	36
平成28年度	0	3	3	5	0	36
平成29年度	0	3	3	5	0	36

資料：保健センター



4. 死亡原因疾患の状況

(単位：人)

区分 年度	死亡者 総数	悪性新生物	脳血管疾患	心疾患	不慮の事故	老衰	自殺	その他
平成17年	130	27	21	19	4	3	4	52
平成18年	137	44	15	18	8	2	4	46
平成19年	121	39	16	21	3	0	3	39
平成20年	133	40	14	17	6	3	7	46
平成21年	109	29	13	13	2	3	5	44
平成22年	120	25	16	15	7	5	6	46
平成23年	131	29	20	22	7	4	1	48
平成24年	130	40	7	18	4	6	1	54
平成25年	146	33	23	27	1	7	1	54
平成26年	128	36	11	20	3	9	4	45
平成27年	131	31	22	18	6	3	0	51
平成28年	123	30	7	18	6	5	2	55

資料：熊毛支庁健康企画課（西之表保健所）

5. ゴミ処理の状況

(単位：人, %, t) 各年度末現在

区分 年度	総人口 (A)	計画収 集人口 (B)	自己処 理人口	計 画 収集率 (B/A)	総ゴミ量 (C)	施設処理			埋 立	自 己 処 理	施 設 処理率 (D/C)
						可燃物	不燃物	(D)			
平成20年度	8,957	7,166	1,791	80.0	2,402	1,759	1,686	73	122	521	73.2
平成21年度	8,991	7,192	1,799	80.0	2,868	2,300	1,714	586	108	460	80.2
平成22年度	8,851	7,080	1,771	80.0	2,704	2,167	1,691	476	104	433	80.1
平成23年度	8,736	6,988	1,748	80.0	2,707	2,332	1,746	586	82	293	86.1
平成24年度	8,620	6,896	1,724	80.0	2,755	2,399	1,803	596	85	271	87.1
平成25年度	8,434	6,747	1,689	80.0	2,469	2,370	2,061	309	36	63	96.0
平成26年度	8,372	6,697	1,675	80.0	2,436	2,377	2,007	370	39	20	97.6
平成27年度	8,232	6,586	1,646	80.0	2,372	2,262	1,917	345	39	71	95.4
平成28年度	8,088	6,470	1,618	80.0	2,406	2,327	1,975	352	28	51	96.7
平成29年度	7,991	6,393	1,598	80.0	2,499	2,427	2,076	351	24	48	97.1

資料：福祉環境課

6. し尿処理の状況

(単位：人, %) 各年度末現在

区分 年度	人 口 (A)	計画収集人口 (B)	水洗化人口 (C)	自家処 理人口	計画収集率 (B/A)	水洗化率 (C/A)	合併浄化槽		累計人口 (D)	浄化槽率 (D/C)%
							基	累計基数		
平成18年度	9,380	9,380	6,473	0	100.0	69.0	42	689	2,410	37.2
平成19年度	9,059	9,059	6,584	0	100.0	72.7	41	730	2,524	38.3
平成20年度	8,957	8,957	6,687	0	100.0	74.7	50	780	2,627	39.3
平成21年度	8,991	8,991	6,780	0	100.0	75.4	31	811	2,720	40.1
平成22年度	8,851	8,851	6,886	0	100.0	77.8	38	849	2,826	41.0
平成23年度	8,736	8,736	6,984	0	100.0	79.9	37	886	2,924	41.9
平成24年度	8,620	8,620	7,085	0	100.0	82.2	33	919	3,025	42.7
平成25年度	8,434	8,434	7,186	0	100.0	85.2	34	953	3,126	43.5
平成26年度	8,372	8,372	7,308	0	100.0	87.3	41	994	3,248	44.4
平成27年度	8,232	8,232	7,407	0	100.0	90.0	30	1,024	3,347	45.2
平成28年度	8,088	8,088	7,484	0	100.0	92.5	35	1,059	3,424	45.8
平成29年度	7,991	7,991	7,595	0	100.0	95.0	33	1,092	3,535	46.5

資料：福祉環境課

15. 電気・水道

1. 変電設備状況

平成29年4月1日現在

変電所名	中種子変電所
所在地	中種子町野間字大平園2201番地3
事業所名	九州電力(株)鹿児島送配電統括センター
設備容量	23,000KVA
許可出力	20,000KVA(10,000KVA×2)
新設備容量	0

資料：九州電力(株)熊毛営業所

2. 町内配電施設

平成29年4月1日現在(単位：km, 本, 個)

線路亘長	線路延長	電柱	変圧器	電柱は九州電力の資産のみ
350.0	1,399.0	6,347	1,533	

資料：九州電力(株)熊毛営業所

3. 電力需要状況(平成29年度)

単位：口, MWh ※MWh = 1kWh × 1000

区分	総数	電灯	業務用電力	低圧電力	高圧電力A	深夜電力	その他
契約口	6,932	6,190	38	646	24	19	15
使用量	2,821	1,501	612	294	405	5	4

※ 使用量については、3月単月実績

資料：九州電力(株)熊毛営業所

4. 街路灯施設状況

平成29年4月1日現在(単位：口, 本)

区分 年度	口数(単位：口)	定額電灯灯数	従来量電灯口数(乙)
平成17年度	570	790	9
平成18年度	574	794	9
平成19年度	585	798	9
平成20年度	584	795	9
平成21年度	568	761	9
平成22年度	588	774	9
平成23年度	588	774	9
平成24年度	584	749	9
平成25年度	606	760	7
平成26年度	619	769	7
平成27年度	電力全面自由化に伴い非公表		
平成28年度	649	799	6
平成29年度	664	813	6

資料：九州電力(株)熊毛営業所

※ 四捨五入により総数が合わない場合があります。

5. 太陽光発電設置状況

単位(件, kW)

区分 年度	太陽光設置件数	発電設備
平成25年度	170	844
平成26年度	182	1,035
平成27年度	電力全面自由化に伴い非公表	
平成28年度	電力全面自由化に伴い非公表	
平成29年度	205	4,461

資料：九州電力(株)熊毛営業所

※平成25年度よりデータ収集開始。

※平成26年度は低圧のみです。

6. 給水状況

平成30年3月31日現在

区分 水道名	給水人口 人	年間総給水量 m ³	1日平均 給水量 m ³	1日1人平均 給水量 ℓ	月間1世帯平均	
					給水量 m ³	水道使用料 円
中種子町上水道	6,922	833,266	2,283	3.3	19	3,382
中種子町簡易水道	913	101,915	279	3.1	16	3,193

資料：水道課

7. 上水道普及状況

平成30年3月31日現在（単位：戸、人、%）

区分 年度	給水区域（A）		上水道区域（B）		普及率（B/A）	
	戸数	人口	戸数	人口	戸数	人口
平成18年度	3,570	7,820	3,555	7,778	99.6	99.5
平成19年度	3,629	7,778	3,619	7,766	99.7	99.8
平成20年度	3,659	7,724	3,644	7,712	99.6	99.8
平成21年度	3,670	7,707	3,652	7,686	99.5	99.7
平成22年度	3,684	7,729	3,666	7,706	99.5	99.7
平成23年度	3,691	7,667	3,673	7,644	99.5	99.7
平成24年度	3,715	7,445	3,697	7,423	99.5	99.7
平成25年度	3,693	7,297	3,691	7,292	99.9	99.9
平成26年度	3,685	7,274	3,680	7,250	99.9	99.7
平成27年度	3,661	7,143	3,656	7,119	99.9	99.7
平成28年度	3,663	7,009	3,662	7,008	100.0	100.0
平成29年度	3,637	6,923	3,636	6,922	100.0	100.0

資料：水道課

8. 簡易水道普及状況

平成30年3月31日現在（単位：戸、人、%）

区分 年度	給水区域（A）		簡易水道区域（B）		普及率（B/A）	
	戸数	人口	戸数	人口	戸数	人口
平成18年度	517	1,056	510	1,039	98.6	98.4
平成19年度	585	1,147	576	1,111	98.5	96.9
平成20年度	546	1,134	539	1,089	98.7	96.0
平成21年度	540	1,097	535	1,092	99.1	99.5
平成22年度	567	1,075	562	1,070	99.1	99.5
平成23年度	557	1,053	552	1,043	99.1	99.1
平成24年度	562	1,046	557	1,041	99.1	99.5
平成25年度	549	998	545	993	99.3	99.5
平成26年度	630	1,098	625	1,094	99.2	99.6
平成27年度	641	1,089	618	1,083	96.4	99.4
平成28年度	545	927	544	926	99.8	99.9
平成29年度	532	914	531	913	99.8	99.9

資料：水道課

16. 消防・防災

1. 消防施設・装備の状況

平成29年4月1日現在

分遣所	分団	分遣所		分団		救急車	指令広報車	積載小型動力ポンプ車	小型動力ポンプ	消防無線			ポータブルパワー
		水小型動力ポンプ付	水槽付ポンプ自動車	水槽付消防車	普通消防車					基地局	移動局	携帯局	
1	8	1	1	2	2	2	1	-	-	1	7	6	-

ダ手動・式カスツプレーツ	ダ油圧・式カスツプレーツ	発電機	投光器	酸素吸入器	ジェットシューター	林野火災用器	空気が呼ぶ器	8リットル型	耐熱服	ホース		消火栓	水槽	科学消火剤	（20リットル）	救命胴衣
										分遣所	分団					
-	1	2	2	2	4	6	-	120	-	61	-	101	12	8		

資料：熊毛地区消防組合中種子分遣所

2. 熊毛地区消防組合中種子分遣所職員数

平成29年4月1日現在

総数	消防司令長	消防司令	消防司令補	消防士長	消防副士長	消防士	事務吏員
16	-	1	4	8	-	3	-

資料：熊毛地区消防組合中種子分遣所

3. 中種子町消防団員数

平成29年4月1日現在

総数	団長	副団長	分団長	副分団長	部長	班長	団員
178	1	2	8	8	10	18	131

資料：総務課

4. 火災の発生状況の推移

各年12月31日現在

区分 年次	総数	建物の火災件数					非住家	車両	山林原野	その他
		一般住宅	店舗併用住宅	アパート旅館	会社工場	官公庁学校・病院				
平成19年	27	-	2	2	1	-	-	2	2	18
平成20年	23	1	3	-	-	-	1	1	-	17
平成21年	25	3	-	-	-	-	-	-	1	21
平成22年	21	3	-	-	-	-	1	-	-	17
平成23年	17	-	-	-	-	-	-	-	-	17
平成24年	11	-	-	-	-	-	2	1	-	8
平成25年	23	2	-	-	-	-	1	-	-	20
平成26年	20	-	-	-	-	-	2	1	-	17
平成27年	13	2	-	-	1	-	-	2	-	8
平成28年	13	1	-	-	-	-	1	-	-	11
平成29年	20	-	-	-	-	-	-	1	-	19

資料：熊毛地区消防組合中種子分遣所



5. 原因別火災発生件数の推移

各年12月31日現在（単位：件）

区分 年次	総数	失火原因									放火	不明
		電気	たばこ	コンロ	かまど	たき火	火遊び	煙突	車両	その他		
平成20年	23	1	1	-	1	12	-	-	-	5	-	3
平成21年	25	-	1	-	1	2	2	-	-	16	1	2
平成22年	21	-	1	-	-	12	-	-	-	5	-	3
平成23年	17	-	-	-	-	-	10	-	-	7	-	-
平成24年	11	-	1	-	-	1	-	-	-	9	-	-
平成25年	23	-	-	1	-	14	1	-	-	6	-	1
平成26年	20	-	-	-	-	3	-	-	1	16	-	-
平成27年	13	1	-	-	1	5	-	-	2	4	-	-
平成28年	13	1	1	-	-	6	-	-	-	4	-	1
平成29年	12	-	-	-	-	9	-	-	1	2	-	-

資料：熊毛地区消防組合中種子分遣所

6. 救急車出動状況

各年12月31日現在（単位：回）

年次	区分	総数	火災	風水害	水難	交通事故	労災事故	運動競技	一般負傷	加害	自損行為	急病人	その他
平成20年		380	-	-	-	27	1	5	56	1	8	264	18
平成21年		330	2	-	-	39	3	3	42	2	7	222	10
平成22年		391	-	-	-	28	3	4	70	1	13	242	30
平成23年		416	1	-	1	19	6	2	77	2	3	292	13
平成24年		415	-	-	-	26	1	11	70	4	1	282	20
平成25年		402	-	-	-	22	3	5	63	2	3	273	31
平成26年		432	-	-	-	27	6	3	74	-	4	281	37
平成27年		428	-	-	-	22	1	2	74	-	3	288	38
平成28年		394	1	-	1	20	6	5	69	2	5	260	25
平成29年		417	1	-	-	17	4	6	70	3	5	289	22

資料：熊毛地区消防組合中種子分遣所

7. 交通事故発生件数の推移

各年12月31日現在

年次	区分	件数（件）	死者（人）	負傷者（人）
平成20年		28	0	34
平成21年		53	1	75
平成22年		31	0	41
平成23年		20	0	21
平成24年		18	0	21
平成25年		22	3	23
平成26年		27	0	34
平成27年		15	1	15
平成28年		17	1	19
平成29年		10	0	12

資料：種子島警察署



8. 交通違反の状況(種子島管内)

各年12月31日現在(単位:件)

年次 違反種別	平成20年	平成21年	平成22年	平成23年	平成24年	平成25年	平成26年	平成27年	平成28年	平成29年
無免許	10	11	8	16	12	4	6	5	3	6
飲酒	22	26	15	21	14	12	9	8	11	7
速度	221	253	98	38	125	171	136	251	183	227
歩行者妨害	2	5	8	2	4	1	4	1	7	4
追越・通行区分	1	11	7	18	18	18	12	9	4	6
通行禁止	0	0	0	0	0	2	0	0	0	0
信号無視	311	144	248	183	177	189	137	126	137	127
一時停止	380	345	327	492	414	360	388	375	293	229
駐停車	12	4	3	7	4	6	5	2	0	1
積載	11	0	3	1	8	2	1	1	2	6
整備不良	26	5	12	30	46	29	26	11	9	12
免許証不携帯	0	0	1	0	0	1	0	0	0	0
定員外乗車	2	1	2	0	0	0	1	0	1	5
無灯火	0	0	0	0	0	0	0	0	0	0
その他	60	220	296	185	222	261	278	189	176	198
シートベルト	875	942	965	870	709	927	955	694	625	826
合計	1,933	1,967	1,993	1,863	1,753	1,983	1,958	1,672	1,451	1,654

資料: 種子島警察署



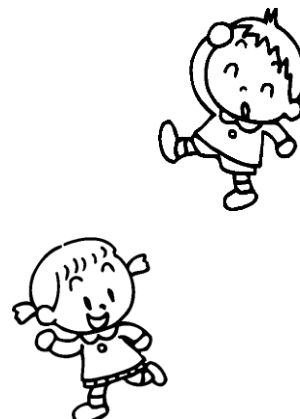
17. 教 育

1. 幼稚園の園児数

各年度5月1日現在（単位：名）

区 分 年 度	野 間 幼 稚 園		
	計	男	女
平成19年度	81	47	34
平成20年度	80	41	39
平成21年度	70	31	39
平成22年度	67	34	33
平成23年度	75	36	39
平成24年度	78	40	38
平成25年度	80	44	36
平成26年度	78	45	33
平成27年度	40	22	18
平成28年度	85	36	49
平成29年度	102	48	54

資料：学校基本調査



2. 保育所・幼稚園の園児数

各年度5月1日現在（単位：名）

区 分 年 度	園 名	園 数	室 数	園 児 数					
				3 歳 未 満 児	3 歳 児	4 歳 児 以 上	計		
							男	女	計
平成18年度	中央保育所	1	5	38	29	51	63	55	118
	中央幼稚園	1	1	0	8	30	19	19	38
	みどり幼稚園	1	1	2	7	13	11	11	22
平成19年度	中央保育所	1	5	41	26	67	62	72	134
	中央幼稚園	1	1	0	11	31	26	16	42
平成20年度	中央保育所	1	5	41	33	59	62	71	133
	中央幼稚園	1	1	0	5	37	25	17	42
平成21年度	中央保育所	1	5	42	26	64	64	68	132
	中央幼稚園	1	1	0	12	30	24	18	42
平成22年度	中央保育所	1	5	28	22	72	63	59	122
	中央幼稚園	1	1	0	9	30	18	21	39
平成23年度	中央保育所	1	6	35	32	64	69	62	131
	中央幼稚園	1	1	0	9	30	18	21	39
平成24年度	中央保育所	1	6	45	40	38	71	52	123
	中央幼稚園	1	1	0	8	19	14	13	27
平成25年度	中央保育所	1	7	39	30	56	66	59	125
	中央幼稚園	1	1	0	8	19	18	19	27
平成26年度	中央保育所	1	7	44	31	55	60	70	130
	中央幼稚園	1	1	0	5	18	13	10	23
平成27年度	中央保育所	1	7	36	27	68	58	73	131
	中央幼稚園	1	1	0	6	17	11	12	23
平成28年度	中央保育所	1	7	45	30	64	63	76	139
	中央幼稚園	1	1	0	4	13	11	6	7
平成29年度	中央保育所	1	8	44	16	60	59	61	120
	中央幼稚園	1	1	0	4	13	11	6	17

資料：幼稚園・保育所

3. 小学校の児童数・教員数 各年度5月1日現在 (単位:名)

学校 名 年 度	星原小学校				納官小学校				増田小学校				野間小学校			
	計	男	女	教員数	計	男	女	教員数	計	男	女	教員数	計	男	女	教員数
平成20	22	9	13	6	22	10	12	7	33	15	18	7	309	143	166	21
平成21	17	6	11	6	20	11	9	6	37	18	19	7	313	160	153	20
平成22	13	4	9	6	19	10	9	6	44	23	21	7	310	166	144	20
平成23	10	2	8	6	18	11	7	6	47	23	24	8	294	152	142	20
平成24	11	2	9	6	20	10	10	6	51	23	28	8	314	166	148	20
平成25	9	0	9	6	14	7	7	6	47	20	27	8	303	167	136	20
平成26	7	2	5	6	12	6	6	6	52	21	31	9	284	156	128	21
平成27	7	3	4	7	9	5	4	6	46	17	29	7	280	156	124	19
平成28	9	3	6	7	10	5	5	6	53	22	31	8	264	143	121	19
平成29	12	4	8	7	11	4	7	8	48	24	24	8	266	138	128	18

学校名 年 度	油久小学校				南界小学校				岩岡小学校				総 数			
	計	男	女	教員数	計	男	女	教員数	計	男	女	教員数	計	男	女	教員数
平成20	51	24	27	9	58	30	28	9	27	16	11	7	522	247	275	66
平成21	43	19	24	7	53	31	22	8	27	18	9	6	510	263	247	60
平成22	41	21	20	9	54	30	24	9	28	17	11	6	509	271	238	63
平成23	36	22	14	8	44	25	19	8	27	15	12	6	476	250	226	62
平成24	31	22	9	8	43	22	21	7	23	9	14	6	493	254	239	61
平成25	29	21	8	6	43	20	23	8	24	12	12	6	469	247	222	60
平成26	31	24	7	7	41	14	27	7	23	13	10	6	450	236	214	62
平成27	28	20	8	7	34	11	23	8	21	12	8	6	425	256	192	77
平成28	29	20	9	8	32	10	22	9	25	14	11	8	422	250	196	81
平成29	22	13	9	7	35	13	22	9	19	13	6	9	413	209	204	66

資料：学校基本調査

4. 中学校の生徒数・教員数 各年度5月1日現在 (単位:名)

学校 名 年 度	学 校 名	総 数			
		計	男	女	教員数
平成20	中種子中学校	264	146	118	21
平成21	中種子中学校	264	141	123	22
平成22	中種子中学校	248	127	121	21
平成23	中種子中学校	252	109	143	20
平成24	中種子中学校	226	103	123	20
平成25	中種子中学校	229	106	123	19
平成26	中種子中学校	228	114	114	19
平成27	中種子中学校	234	125	109	19
平成28	中種子中学校	206	103	100	18
平成29	中種子中学校	206	106	100	18

資料：学校基本調査

5. 中学校卒業後の進路状況 各年度(翌年度)5月1日現在 (単位:名)

区 分 年 度	卒業生数			進学者 (B)	就職者 (C)	就 職 進学者 (D)	専修・各種 訓練施設	無業者	進 学 率 $\frac{B+D}{A} \times 100$	就 職 率 $\frac{C+D}{A} \times 100$
	計 (A)	男	女							
平成19	92	47	45	91	0	0	0	1	98.9%	0.0%
平成20	81	38	43	81	0	0	0	0	100.0%	1.1%
平成21	87	40	47	86	1	0	0	0	98.9%	0.0%
平成22	83	45	38	83	0	0	0	0	100.0%	0.0%
平成23	86	58	28	81	0	0	5	0	94.2%	1.1%
平成24	89	34	55	86	1	0	1	2	96.6%	0.0%
平成25	72	35	37	72	0	0	0	0	100.0%	0.0%
平成26	86	38	48	85	0	0	1	0	98.8%	0.0%
平成27	71	33	38	69	0	0	0	2	97.1%	0.0%
平成28	73	36	37	71	0	0	1	1	97.3%	0.0%
平成29	83	43	40	82	42	40	0	0	100.0%	0.0%

資料：学校基本調査

6. 県立種子島中央高等学校の生徒数・職員数

各年度5月1日現在

区分 年度	学級数	生徒数						教諭等			
		計			1年	2年	3年	計	男	女	一般職員
		計	男	女							
平成20年度	4	134	69	65	134	0	0	19	11	6	2
平成21年度	8	258	129	129	129	129	0	31	20	8	3
平成22年度	12	371	188	183	120	125	126	44	24	14	6
平成23年度	12	361	190	171	128	112	121	43	27	11	5
平成24年度	12	349	175	174	120	122	107	43	27	11	5
平成25年度	11	334	153	181	95	118	121	41	24	12	5
平成26年度	10	298	119	179	96	92	110	39	23	11	5
平成27年度	9	279	119	160	92	96	91	37	21	11	5
平成28年度	9	277	127	150	94	90	93	38	20	12	6
平成29年度	9	290	151	139	101	97	92	38	17	15	6

(育休1別掲)
(育休1別掲)
(育休1別掲)

資料：県立種子島中央高等学校

7. 県立種子島中央高等学校卒業後の進路状況

各年度(翌年度)5月1日現在

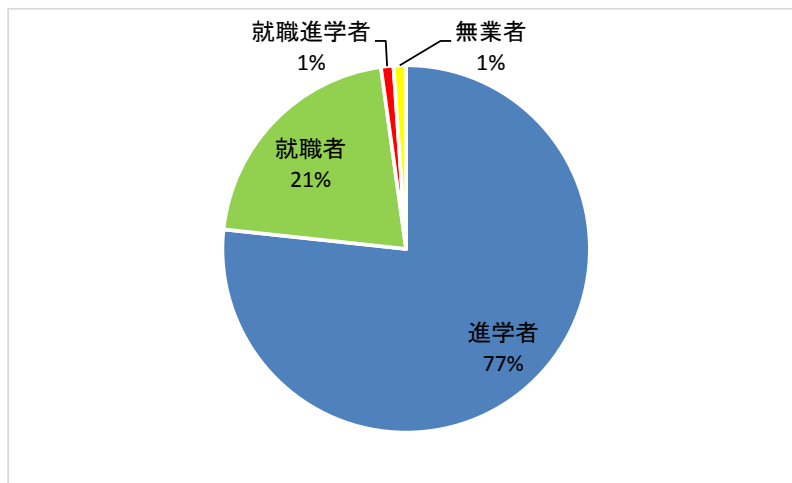
区分 年度	卒業生数 (A)			進学者 (B)	就職者数 (C)			就職 進学者 (D)	各種 専門 学校	無業者	進学率 $\frac{B+D}{A} \times 100$	就職率 $\frac{C+D}{A} \times 100$
	計	男	女		島内	県内 (島内除)	県外					
	平成22年度	125	64	61	78	18	10	15	0	42	4	62.4%
平成23年度	120	56	64	82	10	8	19	0	34	1	68.3%	30.8%
平成24年度	107	56	51	59	15	15	18	0	32	0	55.1%	44.9%
平成25年度	120	70	50	76	14	16	14	0	43	0	63.3%	36.7%
平成26年度	108	43	65	59	16	21	9	0	31	3	54.6%	42.6%
平成27年度	91	34	57	55	9	11	13	1	30	2	61.5%	37.4%
平成28年度	93	39	54	49	10	13	4	0	21	4	52.7%	29.0%
平成29年度	90	43	47	69	3	9	7	1	30	1	77.8%	22.2%

※平成29年度進学者の内訳

大学	短期大学	各種専門学校	就職進学	その他	合計
18	10	37	1	4	70

資料：県立種子島中央高等学校

平成29年度 県立種子島中央高等学校卒業後の進路状況



18. 財政・税

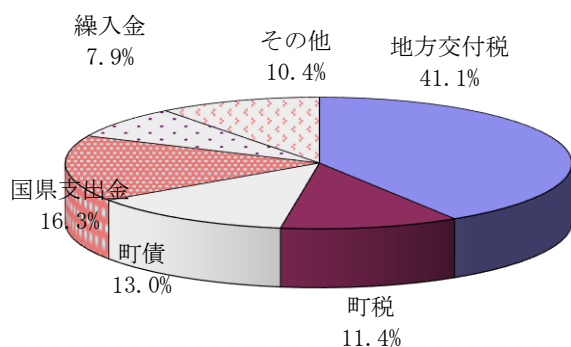
1. 平成29年度一般会計予算（12月末現在）

（単位：千円）

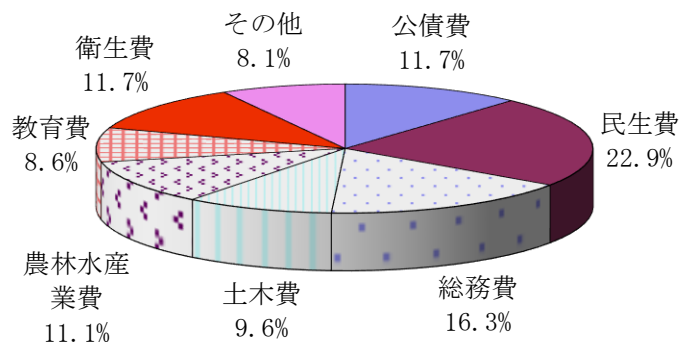
歳 入			歳 出		
項 目	予 算 額	構 成 比	項 目	予 算 額	構 成 比
1 町 税	761,112	11.4%	1 議 会 費	88,399	1.3%
2 地 方 譲 与 税	78,400	1.2%	2 総 務 費	1,091,708	16.3%
3 利 子 割 交 付 金	839	0.0%	3 民 生 費	1,530,432	22.9%
4 配 当 割 交 付 金	1,161	0.0%	4 衛 生 費	782,651	11.7%
5 株 式 等 譲 渡 所 得 割 交 付 金	1,769	0.0%	6 農 林 水 産 業 費	745,421	11.1%
6 地 方 消 費 税 交 付 金	154,944	2.3%	7 商 工 費	158,508	2.4%
7 ゴ ル フ 場 利 用 税 交 付 金	3,383	0.1%	8 土 木 費	642,399	9.6%
8 自 動 車 取 得 税 交 付 金	7,894	0.1%	9 消 防 費	265,295	4.0%
9 地 方 特 例 交 付 金	1,693	0.0%	10 教 育 費	573,761	8.6%
10 地 方 交 付 税	2,747,985	41.1%	11 災 害 復 旧 費	24,339	0.4%
11 交 通 安 全 対 策 特 別 交 付 金	1,500	0.0%	12 公 債 費	782,311	11.7%
12 分 担 金 及 び 負 担 金	43,573	0.7%	14 予 備 費	6,000	0.1%
13 使 用 料 及 び 手 数 料	83,960	1.3%			
14 国 庫 支 出 金	500,857	7.5%			
15 県 支 出 金	586,608	8.8%			
16 財 産 収 入	28,099	0.4%			
17 寄 附 金	75,991	1.1%			
18 繰 入 金	526,363	7.9%			
19 繰 越 金	24,804	0.4%			
20 諸 収 入	187,089	2.8%			
21 町 債	873,200	13.0%			
合 計	6,691,224	100.0%	合 計	6,691,224	100.0%

資料：総務課

歳 入



歳 出



2. 特別会計の予算と決算

(単位：千円)

年度 区分	平成28年度決算				平成29年度予算 (12月末現在)		平成29年度決算			
	歳入	比率	歳出	比率	歳入・歳出	比率	歳入	比率	歳出	比率
合計	3,011,223	100%	2,986,479	100%	3,044,406	100.0%	2,966,942	100.0%	2,978,398	100.0%
簡易水道	301,589	10.0%	299,836	10.0%	223,212	7.3%	177,091	6.0%	208,392	7.0%
国民健康保険	1,536,535	51.0%	1,518,136	50.8%	1,550,893	50.9%	1,547,968	52.2%	1,535,176	51.5%
と畜場	4,227	0.1%	3,733	0.1%	3,981	0.1%	3,862	0.1%	3,342	0.1%
介護保険事業	1,026,082	34.1%	1,023,436	34.3%	1,114,376	36.6%	1,085,878	36.6%	1,080,884	36.3%
後期高齢者	142,790	4.7%	141,338	4.7%	151,944	5.0%	152,143	5.1%	150,604	5.1%

資料：総務課

3. 決算額の推移 (一般会計)

(単位：千円)

年度 区分	平成23年度	平成24年度	平成25年度	平成26年度	平成27年度	平成28年度	平成29年度	
人口 (人：年度末)	8,691	8,620	8,433	8,372	8,320	8,088	8,118	
面積 (K m ²)	137.78	137.78	137.78	137.78	137.82	137.18	137.18	
歳入総額	5,869,808	5,848,546	6,099,653	6,549,422	6,574,282	7,194,063	6,783,126	
歳出総額	5,741,188	5,722,346	5,953,324	6,454,762	6,463,831	7,024,714	6,643,612	
歳入歳出差引額	128,620	126,200	146,329	94,660	110,451	169,349	139,514	
翌年度に繰越すべき財源	56,301	62,312	78,571	28,655	54,892	116,545	84,941	
実質収支	72,319	63,888	67,758	66,005	55,559	52,804	54,573	
単年度収支	8,584	△8,432	3,871	△1,753	△10,446	△2,755	1,769	
積立金	430	696	542	770	1,200	504	30,582	
繰上償還金	0	0	0	0	0	0	0	
積立金とりくずし金	0	0	0	0	0	0	0	
実質単年度収支	9,014	△7,736	4,413	△983	△9,246	△2,251	32,351	
参	基準財政需要額	3,483,604	3,427,721	3,406,954	3,358,821	3,453,205	3,536,823	3,429,342
	基準財政収入額	743,037	724,478	729,813	739,266	785,937	798,982	796,652
	普通交付税額	2,740,567	2,703,243	2,687,434	2,619,555	2,667,268	2,734,931	2,629,985
	標準税収入額	936,989	916,579	923,175	931,850	981,507	998,649	993,204
	標準財政規模	3,885,780	3,820,432	3,814,920	3,750,148	3,841,583	3,892,924	3,780,932
	財政力指数	0.21	0.21	0.21	0.21	0.21	0.22	0.22
	実質収支比率	1.9	1.7	1.8	1.8	1.4	1.4	1.4
考	実質公債費比率	11.5	10.0	9.4	9.2	8.1	7.9	9.1
	積立金現在高	2,875,272	3,117,990	3,416,535	3,234,035	3,397,989	3,531,389	3,508,496
	地方債現在高	6,700,163	6,740,010	6,794,409	6,887,174	7,417,962	7,757,822	7,906,079

資料：総務課

4. 財産管理状況（公有財産）

平成30年3月31日現在（単位：千円）

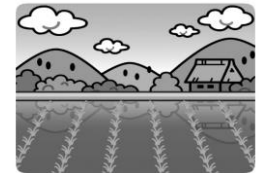
区分	行政財産	普通財産	計
土地（㎡）	606,037	129,619	735,656
建物（㎡）	75,753	3,815	79,568
山林等（㎡）	-	6,657,391	6,657,391
有価証券（円）	-	67,969	67,969
出資による権利	-	94,264	94,264

資料：総務課（29年度決算書より）

5. 固定資産税収入状況

（単位：千円）

区分 年度	総額	土地	家屋	償却資産	交納付金
平成19年度	357,587	92,922	161,053	89,901	13,711
平成20年度	367,631	97,572	166,347	91,145	12,567
平成21年度	359,894	92,342	159,956	95,029	12,567
平成22年度	368,512	98,644	163,980	93,245	12,643
平成23年度	375,552	101,964	166,917	93,982	12,689
平成24年度	361,443	102,931	152,477	93,510	12,505
平成25年度	373,363	103,526	153,756	103,562	12,519
平成26年度	372,163	104,903	155,502	99,220	12,538
平成27年度	371,408	102,926	147,770	108,145	12,567
平成28年度	371,410	103,439	150,900	104,474	12,597
平成29年度	382,876	106,145	157,720	105,892	13,119



資料：税務課

6. 町税収入状況

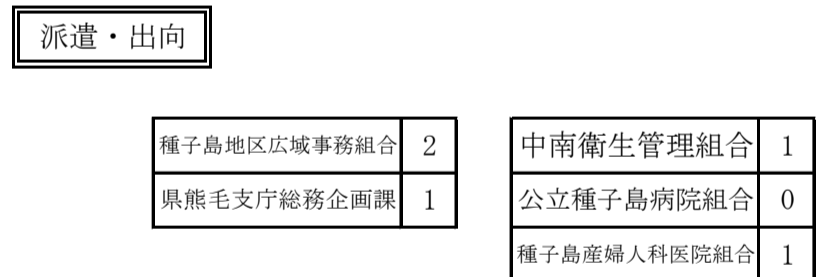
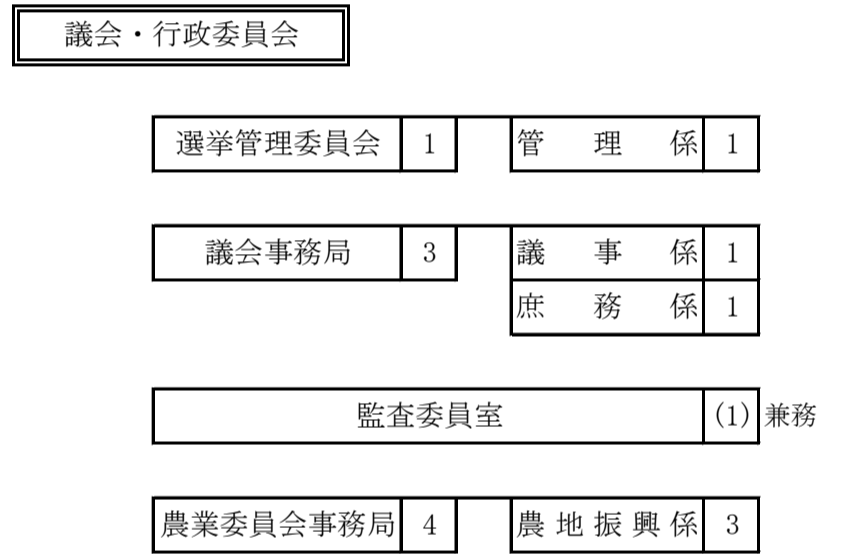
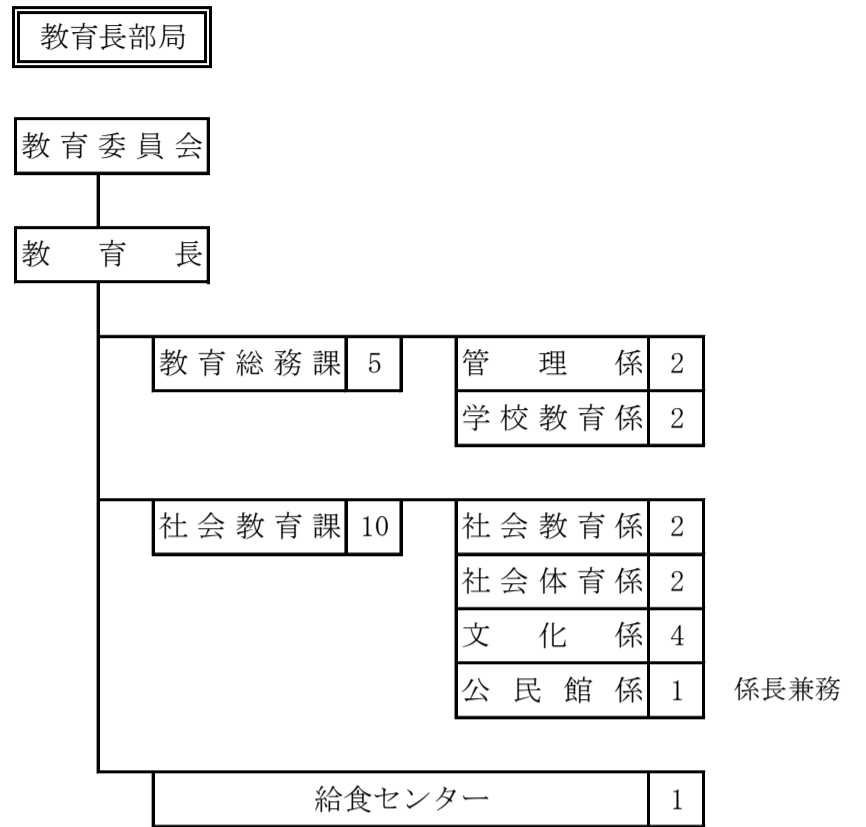
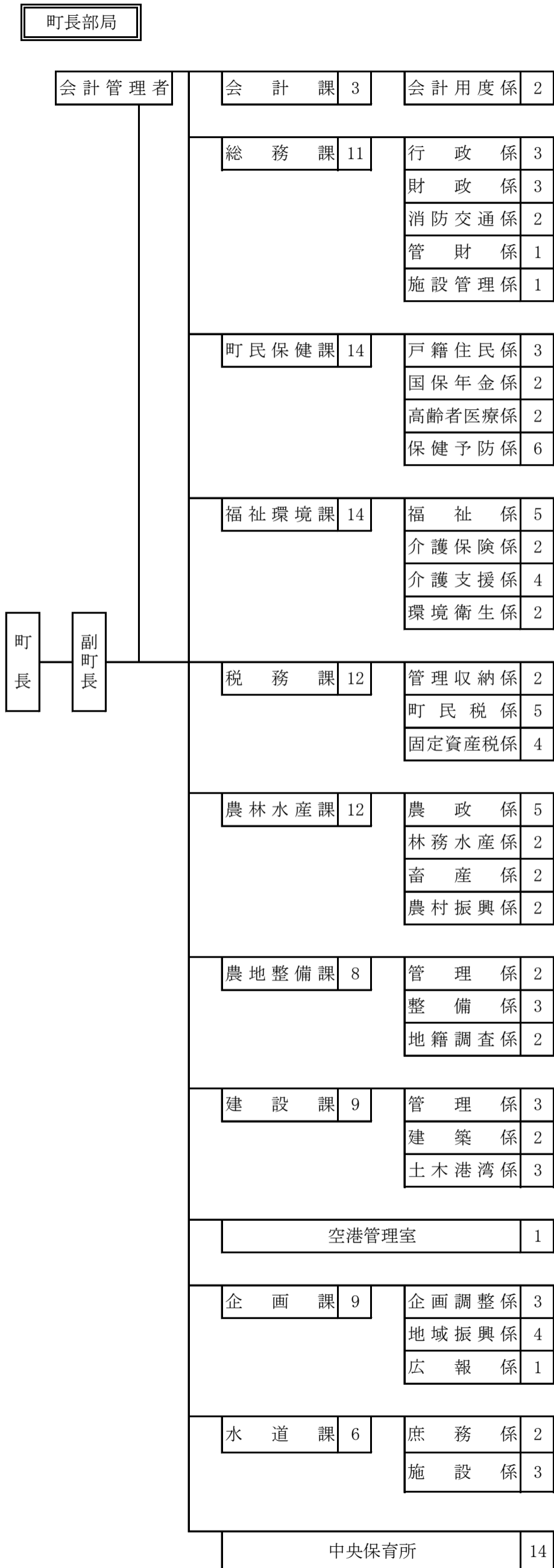
（単位：千円，人，円）

税別	平成27年度		平成28年度		平成29年度	
	調定額	収入済額	調定額	収入済額	調定額	収入済額
総額（A）	809,168	742,699	802,540	742,784	835,576	783,729
町民税	280,053	268,363	269,673	259,818	302,191	292,255
固定資産税	423,437	371,408	418,771	371,410	422,182	382,876
軽自動車税	33,002	30,252	42,132	39,592	43,074	40,469
町たばこ税	72,676	72,676	71,964	71,964	68,129	68,129
人口（B）年度末	8,232		8,088		7,991	
世帯数（C）年度末	4,302		4,292		4,261	
一人当りの負担（A/B）	98,295	90,221	99,226	91,838	104,565	98,076
一世帯当りの負担（A/C）	188,091	172,640	186,985	173,062	196,099	183,931

資料：税務課

1. 中種子町組織機構図及び人員配置図

平成29年4月1日 現在



2. 職員定数等の状況 (平成29年4月1日現在)

	条例定数					現員数				
	25年	26年	27年	28年	29年	25年	26年	27年	28年	29年
町長部局	135	135	135	135	135	116	116	114	116	113
議会	2	2	2	2	2	2	2	2	2	2
教育委員会	18	18	18	18	18	16	16	16	17	16
選挙管理委員会	1	1	1	1	1	1	1	1	1	1
監査委員会	1	1	1	1	1	1	1	1	1	1
農業委員会	5	5	5	5	5	4	4	4	4	4
計	162	162	162	162	162	140	140	138	141	137
特別職						3	3	3	3	3

3. 歴代町村長

職名	氏名	就任年月日	退任年月日
初代村長	石堂新蔵	明治22年4月5日	明治29年11月30日
2代	石堂直八	明治29年12月18日	明治33年12月17日
3代	石堂新蔵	明治34年1月8日	明治41年12月20日
4代	牧瀬九十郎	明治42年1月8日	明治43年8月11日
5代	日高健助	明治43年9月14日	明治44年12月6日
6代	西田伝次郎	明治44年12月13日	大正6年7月19日
7代	竹島良一	大正6年8月9日	大正8年2月5日
8代	遠藤友也	大正8年2月26日	大正10年12月26日
9代	竹島良一	大正11年1月17日	大正13年2月25日
10代	石堂静蔵	大正13年4月5日	大正15年3月26日
11代	鎌田嘉蔵	大正15年7月7日	昭和3年8月22日
12代	西田新八	昭和3年9月22日	昭和6年6月20日
13代	松下齐	昭和6年7月21日	昭和13年6月4日
14代	石堂静蔵	昭和13年6月15日	昭和15年9月30日
初代町長	鎌田政義	昭和15年12月11日	昭和19年12月10日
2代	竹島良一	昭和19年12月22日	昭和21年1月24日
3代	古市亀太郎	昭和21年5月26日	昭和26年4月4日
4代	川下直木	昭和26年5月10日	昭和30年4月16日
5代	鎌田義俊	昭和30年5月1日	昭和46年4月29日
6代	田代碩市	昭和46年4月30日	昭和54年4月29日
7代	松下道男	昭和54年4月30日	平成3年4月29日
8代	日高實昭	平成3年4月30日	平成15年2月21日
9代	川下三業	平成15年4月28日	平成27年4月26日
10代	田淵川寿広	平成27年4月27日	在任中

5. 歴代収入役

氏名	就任年月日	退任年月日
羽生清十郎	明治38年2月21日	明治42年1月7日
石堂孫之助	明治43年7月18日	
梶原喜之助	大正6年11月20日	昭和3年9月30日
日高秋哉	昭和2年9月4日	
美園鉄彦	昭和3年10月1日	昭和15年9月30日
園中岩七	昭和6年7月31日	
馬場盛永	昭和15年12月23日	昭和30年5月20日
浜山祐雄	昭和30年5月21日	昭和46年5月19日
羽生又雄	昭和46年6月22日	昭和54年6月21日
日高茂	昭和54年6月28日	昭和62年6月27日
山口次雄	昭和63年3月24日	平成3年4月29日
有留早志	平成3年8月5日	平成15年6月2日

4. 歴代助役・副町長

氏名	就任年月日	退任年月日
岩坪友哉	明治22年5月27日	
鎌田幸平	明治26年10月26日	
鎌田正助	明治28年8月27日	
石堂直八	明治29年12月28日	
牧瀬九十郎	明治30年4月7日	
日高藤八	明治42年1月26日	
徳永幸蔵	明治43年9月30日	
竹島良一	明治45年4月4日	
石堂静蔵	大正6年8月25日	
西田新八	大正9年2月7日	
鎌田嘉蔵	大正11年3月25日	
向田甚哉	大正15年9月10日	昭和3年4月21日
田上丸弥	昭和3年8月3日	昭和3年9月22日
古市国年	昭和3年10月25日	昭和6年7月21日
園中岩七	昭和6年8月31日	昭和10年7月30日
牧瀬勇蔵	昭和10年7月31日	
黒木次助		昭和15年7月31日
鎌田政義	昭和15年9月30日	昭和15年12月10日
美園鉄彦	昭和15年12月23日	昭和19年12月22日
石堂嘉平	昭和20年2月10日	昭和21年5月27日
石堂静也	昭和21年7月15日	昭和26年3月13日
日高実盛	昭和26年5月21日	昭和30年5月20日
久木原峯俊	昭和30年5月21日	昭和38年5月19日
田代碩市	昭和38年5月20日	昭和46年1月8日
牧瀬平二郎	昭和46年5月26日	昭和54年5月25日
馬場三夫	昭和55年2月25日	昭和63年2月24日
鎌田政光	昭和63年3月24日	平成3年4月29日
柳野忠明	平成3年8月5日	平成15年7月10日
鷺見耕造	平成15年8月1日	平成19年7月31日
池田弘	平成19年8月8日	平成23年7月31日
松原孝三郎	平成23年12月2日	在任中

※空欄は不明

※平成19年4月1日助役を副町長と名称変更

※平成29年4月1日現在で作成

資料：総務課

6. 歴代議長

氏名	就任年月日	退任年月日
徳永寅吉	昭和22年 5月	昭和26年 4月
岩坪数馬	昭和26年 5月	昭和30年 4月
本鍋田清	昭和30年 5月	昭和34年 4月
鎌田静也	昭和34年 5月	昭和38年 4月
田代直志	昭和38年 5月	昭和42年 4月
二階堂幸英	昭和42年 5月	昭和46年 4月
石堂静也	昭和46年 5月	昭和47年 5月
長深田秀夫	昭和47年 5月	昭和48年 2月
中豊	昭和48年 2月	昭和50年 4月
春田静哉	昭和50年 5月	昭和54年 4月
日高満	昭和54年 5月	昭和58年 4月
鎌田政光	昭和58年 5月	昭和62年 4月
中村篤治	昭和62年 5月	平成 1年 4月
中村篤治	平成 1年 5月	平成 3年 4月
村尾収	平成 3年 5月	平成 7年 4月
柳田光宏	平成 7年 5月	平成 8年12月20日
村尾収	平成 8年12月21日	平成11年 4月29日
有留安夫	平成11年 4月30日	平成15年 4月29日
本鍋田寅男	平成15年 5月 1日	平成19年 4月29日
寺田富雄	平成19年 5月 1日	平成23年 4月29日
鎌田勇二郎	平成23年 5月 2日	平成27年 4月29日
鎌田勇二郎	平成27年 5月 1日	在任中

7. 歴代副議長

氏名	就任年月日	退任年月日
川下直木	昭和22年 5月	
田代直志	昭和26年 5月	昭和30年 4月
馬場森三	昭和30年 5月	昭和34年 4月
田代碩市	昭和34年 5月	昭和38年 4月
鎌田栄吉	昭和38年 5月	昭和42年 4月
池山親志	昭和42年 5月	昭和46年 4月
長深田秀夫	昭和46年 5月	昭和47年 5月
秋田安義	昭和47年 5月	昭和49年 6月
興種夫	昭和49年 6月	昭和50年 4月
倉内清則	昭和50年 5月	昭和54年 4月
光義雄	昭和54年 5月	昭和58年 4月
松下敏秋	昭和58年 5月	昭和62年 4月
提静哉	昭和62年 5月	平成 1年 4月
村尾収	平成 1年 5月	平成 3年 4月
柳田光宏	平成 3年 5月	平成 7年 4月
西田勉	平成 7年 5月	平成 9年 4月
浜脇時堆	平成 9年 5月	平成11年 4月29日
浦口俊一	平成11年 4月30日	平成15年 4月29日
上妻光義	平成15年 5月 1日	平成15年10月17日
徳永昭久	平成15年11月28日	平成19年 4月29日
日高健二	平成19年 5月 1日	平成23年 4月29日
松下正治	平成23年 5月 2日	平成27年 4月29日
徳永留夫	平成27年 5月 1日	在任中

資料：議会事務局

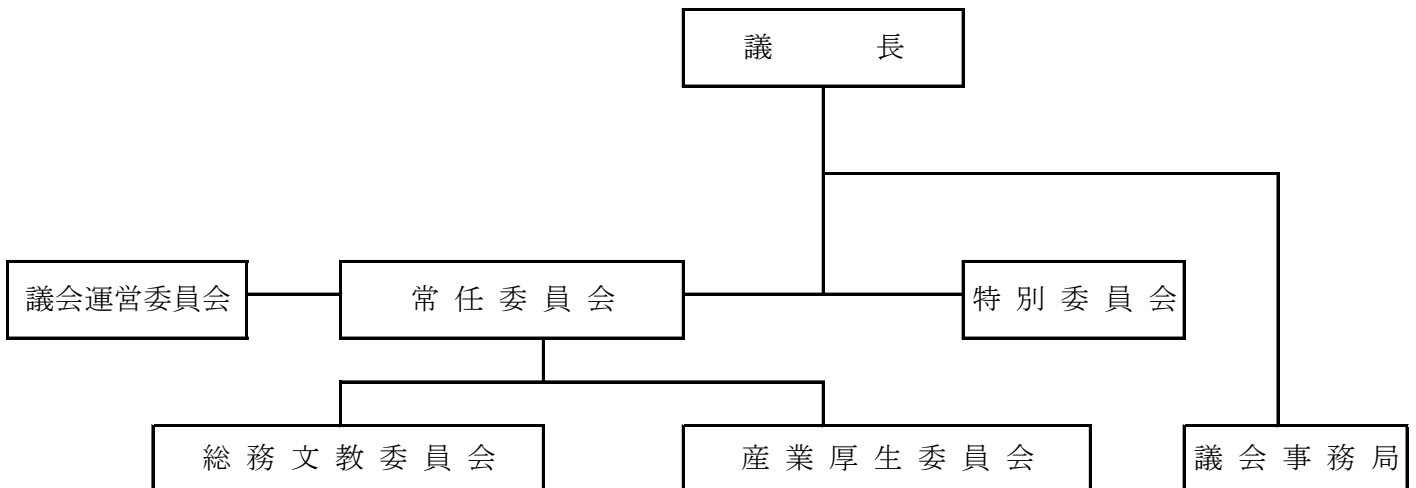
8. 議員名簿

平成29年5月1日現在

役職名	所属委員会	氏名	住所	議席番号
議長	産業厚生	鎌田勇二郎	野間8909番地	15
副議長	総務文教	徳永留夫	野間5102番地2	14
委員長	総務文教	迫田秀三	油久5408番地13	7
副委員長	総務文教	池山朝生	野間6366番地	12
委員	総務文教	松下正治	牧川961番地	13
委員	総務文教	園中孝夫	納官1390番地2	9
委員	総務文教	蓮子信二	増田2895番地	3
委員	総務文教	山元みさ子	野間5172番地16	2
委員長	産業厚生	日高和典	坂井5986番地40	8
副委員長	産業厚生	戸田和代	増田7735番地6	11
委員	産業厚生	徳永紹道	野間16334番地3	10
委員	産業厚生	下田敬三	野間6254番地1	5
委員	産業厚生	濱脇重樹	野間14245番地1	6
委員	産業厚生	永濱一則	田島4126番地1	1

資料：議会事務局

9. 議会機構



資料：議会事務局

10. 歴代教育長・委員長・職務代理者

平成29年4月1日現在

教 育 長			委 員 長			職 務 代 理 者		
氏 名	就任年月日	退任年月日	氏 名	就任年月日	退任年月日	氏 名	就任年月日	退任年月日
古市 秀一	S31.10.1	S39.9.30	日高 休内	S31.10.1	S37.9.30	竹野 文明	S31.10.1	S32.9.30
原口 楠雄	S39.10.1	S47.9.30	石堂 武志	S37.10.1	S43.9.30	山口 清志	S32.10.1	S35.9.30
上妻 肇	S47.10.1	S59.9.30	馬場 道永	S43.10.1	S46.9.30	日高 隆二郎	S35.10.1	S44.9.30
浦邊 均	S59.10.31	H4.10.30	浦邊 弘	S46.10.1	S57.9.30	浦邊 弘	S44.10.1	S46.9.30
唐鎌 哲男	H4.10.31	H8.10.30	園中 秋雄	S57.10.1	S59.9.30	春田 尚志	S46.10.1	S49.9.30
羽生 昌弘	H8.10.31	H19.4.30	町田 八千穂	S59.10.1	H4.10.31	日高 純哉	S49.10.1	S54.3.31
中脇 努	H19.5.30	H28.4.15	鮫島 鐵之助	H4.11.1	H5.9.30	園中 秋雄	S54.4.1	S57.9.30
北之園千春	H28.4.16	在任中	日高 孝義	H5.10.1	H7.9.30	日高 實昭	S57.10.1	S59.9.30
			田下 實	H7.10.1	H15.9.30	山下 覚	S59.10.1	S63.9.30
			松原 元幸	H15.10.1	H16.9.30	半渡 厚志	S63.11.1	H3.9.30
			鮫島 宗春	H16.10.1	H21.9.30	日高 孝義	H3.11.1	H5.9.30
			柳田 光宏	H21.10.1	H26.9.30	田下 實	H5.10.1	H7.9.30
			冷水 精子	H26.10.1	H28.4.15	鮫島 鐵之助	H7.10.1	H8.9.30
						日高 孝義	H8.10.1	H10.9.30
						下家 敦志	H10.10.1	H12.4.2
						笹川 肇	H12.4.14	H13.9.30
						松原 元幸	H13.10.1	H15.9.30
						築瀬 宗城	H15.10.1	H21.3.28
						柳田 光宏	H21.4.9	H21.9.30
						冷水 精子	H21.10.1	H26.9.30
						中村 眞一	H26.10.1	H28.4.15
						冷水 精子	H28.4.16	在任中

※H26.4.16からは地方教育行政法の一部改正に伴い、教育委員長職は教育長職に統合された。

資料：教育総務課

20. 選挙

1. 男女別有権者数

各年6月1日現在 (単位：人)

年次	区分	計	男	女
平成19年		7,610	3,537	4,073
平成20年		7,528	3,491	4,037
平成21年		7,451	3,462	3,989
平成22年		7,408	3,452	3,956
平成23年		7,342	3,416	3,926
平成24年		7,287	3,393	3,894
平成25年		7,227	3,365	3,862
平成26年		7,089	3,304	3,785
平成27年		7,044	3,299	3,745
平成28年		6,945	3,254	3,691
平成29年		6,888	3,231	3,657

資料：選挙管理委員会

2. 各種選挙別有権者・投票者数

(単位：人)

選挙執行年月日	選挙名	当日の有権者数			投票者数			投票率 (%)		
		男	女	計	男	女	計	男	女	計
16. 4. 25	衆議補選	3,643	4,167	7,810	2,155	2,395	4,550	59.15	57.48	58.26
16. 7. 11	参議	3,645	4,161	7,806	2,482	2,729	5,211	68.09	65.59	66.76
16. 7. 11	県知事	3,584	4,089	7,673	2,482	2,729	5,211	69.25	66.74	67.91
16. 8. 5	海区選	無投票								
17. 7. 10	農業委員	無投票								
17. 9. 11	衆議	3,595	4,146	7,741	2,424	2,732	5,156	67.43	65.89	66.61
19. 4. 8	県議	3,462	4,015	7,477	2,303	2,582	4,885	66.52	64.31	65.33
19. 4. 22	町長	無投票								
19. 4. 22	町議	3,452	4,007	7,459	2,923	3,369	6,292	84.68	84.08	84.35
19. 7. 29	参議	3,555	4,093	7,648	2,458	2,666	5,124	69.14	65.14	67.00
20. 6. 22	農業委員	無投票								
20. 7. 13	県知事	3,411	3,959	7,370	1,807	2,029	3,836	52.98	51.25	52.05
20. 7. 30	海区選	無投票								
21. 8. 30	衆議	3,461	3,983	7,444	2,687	2,946	5,633	77.64	73.96	75.67
22. 7. 11	参議	3,451	3,949	7,400	2,441	2,731	5,172	70.73	69.16	69.89
23. 4. 10	県議	3,357	3,865	7,222	2,393	2,630	5,023	71.28	68.05	69.55
23. 4. 24	町長	3,351	3,858	7,209	2,929	3,328	6,257	87.41	86.26	86.79
23. 4. 24	町議	3,351	3,858	7,209	2,929	3,328	6,257	87.41	86.26	86.79
23. 7. 3	農業委員	無投票								
24. 7. 8	県知事	3,310	3,803	7,113	1,869	2,081	3,950	56.47	54.72	55.53
24. 8. 2	海区選	無投票								
24. 12. 16	衆議	3,368	3,875	7,243	2,198	2,388	4,586	65.26	61.63	63.32
25. 7. 21	参議	3,341	3,854	7,195	2,103	2,270	4,373	62.95	58.90	60.78
26. 7. 6	農業委員	無投票								
26. 12. 14	衆議	3,304	3,768	7,072	2,119	2,246	4,365	64.13	59.61	61.72
27. 4. 12	県議	3,240	3,696	6,936	2,175	2,354	4,529	67.13	63.69	65.30
27. 4. 26	町長	3,234	3,689	6,923	2,840	3,168	6,008	87.82	85.88	86.78
27. 4. 26	町議	3,234	3,689	6,923	2,840	3,168	6,008	87.82	85.88	86.78
28. 7. 10	参議	3,311	3,778	7,089	2,227	2,390	4,617	67.26	63.26	65.13
28. 7. 10	県知事	3,230	3,680	6,910	2,220	2,388	4,608	68.73	64.89	66.69
28. 8. 3	海区選	無投票								
29. 10. 22	衆議	3,256	3,679	6,935	2,127	2,262	4,389	65.33	61.48	63.29

資料：選挙管理委員会

2 1. 町のあゆみ

1. 町のあゆみ

- 明治13年 野間に戸長役場設置され、野間・油久・納官・増田を直轄す。坂井は島間戸長役場の直轄となる。
14年 板井村、野間戸長役場の直轄となる。
16年 戸長役場の廃置分合により、田島は油久より牧川は納官より分離して各1村を立つ。野間戸長役場の直轄は7か村となる。
17年 9月行政改革により熊毛郡は西之表村・野間村・荃永村となる。
22年 4月町村制実施。種子島は熊毛郡となり北種子村・中種子村・南種子村が誕生。
25年 10月野間郵便局開局。
29年 3月熊毛・馭謨郡の両郡合併して現在の熊毛郡となる。
36年 3月西之表～野間の県道（中線道）開通。
38年 村医を置き、一般衛生並びに学校衛生に関する一切の事務に従事させる。
大正14年 浜津脇に発電所設置。中種子村に初めて点灯。
昭和13年 3月水稻早期栽培始まる。中種子村に電話開通。
15年 11月町制施行。（役場庁舎を現在の位置に移転。）
22年 6・3・3制教育制度、国民学校を小学校と改称義務教育9か年となる。星原・増田・野間・南界に新制中学校設立。
23年 3月中種子町青年学校廃止、新制中種子高等学校設立。
25年 4月中種子高等学校県立移管。町奨学金制度設立。
27年 2月広報紙「なかつたね町新報」創刊。11月中種子町教育委員会発足。
29年 3月忠霊塔除幕。6月町ラジオ広報の業務開始。11月国立衛生試験所種子島薬植物栽培試験場設立。
12月最初の町営空港高峯に完成。
32年 2月テレビジョン視聴始まる。11月朝日開発（株）中種子工場落成。
33年 2月町営種子島空港松原山に完成。12月種子島空港、第3種空港昇格。
35年 4月町立養老院開設。（収容人員50名）12月上水道完成通水。
36年 町民歌・中種子音頭制定
37年 中央グラウンド完成。
39年 8月中央公園完成。11月国民宿舎つまべに荘開館。
40年 3月ごみ処理場完成。（処理能力1日5t）
41年 3月町営火葬場落成。家畜市場落成。6月新庁舎落成。10月農林省さとうきび原々種農場開庁。
43年 4月精神薄弱児施設（あかつき学園）開設。（収容人員40名）
44年 千草原県営圃場整備事業完成。（258ha） 4月鹿児島～種子島間 YS-11型機就航。
45年 長野県営圃場整備事業完成。（205ha）12月中央公民館落成。
50年 2月大阪～種子島間航空路線就航。
3月広域営農団地農道整備事業第1期工事完成。（延長8, 466m）4月県道西之表、南種子線国道となる（国道58号線）。し尿処理場完成（処理能力1日30k口）
51年 4月養護老人ホーム福寿園改築。
52年 4月町立体育館落成。
53年 町立歴史民俗資料館落成。（12月1日開館）
55年 3月上水道第四次拡張事業完成。中央地区県営圃場整備事業完成。（444ha）7月町清掃センター落成。
56年 3月漁村センター完成。星原中学校体育館完成。12月中田地区水道給水開始。
57年 3月老人福祉センター完成。岩岡小学校・南界中学校体育館完成。
58年 2月北部地区簡易水道給水開始。3月コミュニティ防災センター完成。納官小学校体育館完成。地籍調査事業始まる。
59年 野間中学校体育館完成。郷土出身力士大関若島津大活躍。
60年 中央運動公園工事着工。
62年 中南衛生管理組合 中南広域斎苑（火葬場）完成。
63年 熊毛地区消防組合業務開始。
平成元年 町営野球場完成。
2年 町制施行50周年記念事業。
3年 陸上競技場完成。
4年 全国離島交流ゲートボール大会開催。
5年 温泉保養センター落成。
6年 4月全天候型テニスコート完成。5月本村、古市家住宅国の重要文化財に指定。12月「福岡中種子つまべに会」発足。
7年 2月種子島こり～な落成。7月種子島農業公社設立。8月流水プール完成。
8年 4月体育館・武道館建設着工。
9年 4月「空き缶等散乱防止」条例施行。7月町のシンボルマーク決定。
11月「立切遺跡」30, 900年前の礫群と焼土跡、土坑が石器類と共に出土。
6, 300年前の噴礫層を確認。（種子・屋久で15ヶ所。本町でも池之向・広野・春田・輪之尾の4ヶ所。）
12月 種子島砂漠緑化センターが坂井島ノ峯にオープン。
10年 3月 保健センター落成。（4月1日オープン敷地面積3125㎡、のべ床面積733.25㎡）
6月「よいら～いき音頭」作成。
7月 フルーツ公園オープン。 8月種子島中央体育館、中央武道館オープン。
8月 中種子の星空日本一に輝く。 11月「宮崎中種子会」発足。

- 11年 4月 「つまべに留学」スタート。(油久小学校)
5月 種子島中央家畜市場全面建替え。
9月 第53回県民体育大会熊毛大会開催。(柔道他6種目が町内で競技)
10月 「園田遺跡」約1万2000年前(縄文時代草創期)石やり9本出土。
11月 中学校統合実施委員会発足。
- 12年 2月 中学校統合実施委員会が平成16年4月統合を答申。
4月 つまべに留学第2期生歓迎式。
5月 熊野漁港関連施設竣工式。(浮棧橋・公園)
5月 全国離島振興協議会通常総会。(こり～な)
11月 増田校区活性化施設(ベニーハウス)区民センター落成式。
建築面積528.98㎡
12月 さとうきび精脱葉施設稼働。
- 13年 3月 野間地区公民館落成式。
3月 瀬浦橋完成。(熊野)
4月 第4次長期振興計画スタート。
基本テーマ:花咲く未来に人と自然が根づく町
4月 公立種子島病院組合設立。
9月 種子・屋久地方豪雨(県内観測史上最多162mm/1時間)
11月 県下一周市郡対抗駅伝熊毛特別大会開催。
- 14年 6月～8月 国道改築事業により大津保畑遺跡の確認調査実施。
4月 「中種子よいらーいきスポーツクラブ」17競技でスタート。
9月 統合中学校起工式。
10月 種子島地区任意合併協議会発足。
- 15年 3月 故日高實昭町長 町葬 於中央体育館
4月 中南衛生管理組合 汚泥再処理センター完成。
6月 町指定金融機関J A 役場派出所業務開始 ATM設置。
8月 クリーンエネルギー風力発電所陸上競技場に完成。
8月 中種子中学校校舎棟完成。
10月 第19回県民レクリエーション祭開催。
- 16年 10月 種子島地区任意合併協議会解散。
1月 種子島空港ターミナルビル株式会社発足。
2月 種子島二町任意合併協議会発足。
3月 中種子中学校校舎完成。鉄筋コンクリート造3階建 延床面積4400㎡
3月 町内4中学校(星原・増田・野間・南界)閉校。
4月 中種子中学校開校 10学級 生徒数313名 スクールバス運行開始。
4月 公立種子島病院開院。
- 17年 2月 種子島二町合併協議会解散。
2月 種子島空港ターミナルビル起工式。
3月 北部地区簡易水道施設完成。
- 18年 2月 種子島空港ターミナルビル完成。鉄筋コンクリート造平屋建 延床面積1501㎡
3月 新種子島空港開港。滑走路2000m 総事業費240億円
3月 福寿園・あかつき学園移管式(民営化)
4月 福寿園は社会福祉法人百合砂「つまべに苑」と名称改め、
あかつき学園は名称はそのまま社会福祉法人暁星会に移管される。
4月 YS-11型機ラストフライト(鹿児島～種子島線)
4月 新空港記念行事:全日本級別サーフィン選手権大会開催。
7月 さつま町と友好交流協定を結ぶ。
10月 種子島農業支援センター(TASC)始動。
10月 第1回健康スポーツフェスタ開催。
11月 「さりしま中種子会」発足。
- 19年 10月～H19.1月大津保畑遺跡 県埋蔵文化財センターによる全面調査(土坑10基,石器等検出)
1月 大津保畑遺跡日本最古(約3万年前)の落とし穴が多数発見され記者発表。
3月 みどり幼児園閉園。
3月 町消防団熊野分団詰め所完成。
4月 種子島中央家畜市場に購買者繋養牛舎落成。
7月 住基カードによる証明書自動交付機稼働。
7月 種子島観光協会設立。
7月 町内初の集落営農組合設立。(町山崎集落)
9月 故日高薨画伯(平成16年逝去)絵画特別展開催。
10月 大津保畑遺跡落とし穴(狩猟用)シンポジウム開催。
11月 種子島中央高等学校校札除幕式と学校設置式。
11月 旧種子島空港に「出郷者の森」の石碑建立。
12月 浜津脇簡易水道拡張事業完了。坂元,竹之川地区通水開始。

- 20年 1月 1市2町による公立産婦人科医院開設。
 1月 日中友好35周年記念公演（雑伎団と少林寺武術団）中種子中生徒と交流。
 3月 町消防団油久分団詰め所完成。
 4月 種子島中央高等学校開校。
 5月 温泉保養センターサウナ室設置。
 6月 中央公民館図書室に音声拡大読書器設置。
 8月 中央分団、県消防操法大会初優勝。 全国大会出場。（10月開催）
 11月 中種子高等学校60周年記念式典。
 12月 中種子中学校創立5周年記念教育講演会。
- 21年 1月 プロ野球選手自主トレ
 8月 中山海岸にトイレ・シャワー整備。
 8月 野間小学校校舎改築事業完成。
 10月 全国女性消防操法大会に星原女性消防隊出場。（優秀賞）
 10月 第21回九州シニアソフトボール大会開催。
 12月 県道野間島間港線「阿高磯橋」開通。
 12月 こり～な開館15周年記念公開録音（真打ち競演）
- 22年 1月 町立体育館改修完成。
 1月 プロ野球選手自主トレ
 3月 中種子高等学校閉校。
 4月 コミュニティバス運行スタート。
 6月 種子島空港初の海外チャーター便就航。（種子島⇄台北）
 8月 第3回全国離島交流中学生野球大会開催（島内3市町各野球場、開会式：中種子町）
 9月 ビーチバレー大会・イン・たねがしま2010（九州ビーチバレーリーグ共催）
 10月 歴史民俗資料館入館者10万人達成
 11月 中種子町町制施行70周年記念式典
- 23年 1月 プロ野球選手自主トレ
 2月 「第1回地域再生大賞」特別賞に種子島アクションクラブ（タネガシマン）
 4月 第5次長期振興計画スタート。基本テーマ：人と和と豊かな実りに新たな希望が持てるまち。
 8月 中種子壮年ソフトボールクラブ 全国大会出場。（7月2日県大会優勝）
 11月 「なかたね児童クラブ」スタート。
- 24年 3月 種子島広域事務組合最終処分場完成。
 4月 町消防団増田分団詰め所完成。
 5月 増田・南界地区で学童保育スタート。
 5月 町営相撲場完成。
 8月 太陽の里流水プール入場者20万人達成。
 8月 さつま町と災害時相互応援協定を結ぶ。
 8月 中央分団県消防操法（ポンプ車の部）優勝。
 10月 中央分団全国大会出場。（全国9位）
 11月 集落支援員事業スタート。
- 25年 4月 星原、納官、油久、岩岡で学童保育スタート。
 4月 町消防団岩岡分団詰め所完成。
 10月 熊野干拓跡地メガソーラー発電所立地協定を結ぶ。
 11月 柏修氏国土交通大臣賞受賞。（離島振興60周年記念式典）
 11月 中種子中学校創立10周年記念式典。
- 26年 3月 年間ウミガメ上陸頭数県内1位。（1,416頭）
 4月 熊野干拓地メガソーラー発電所完成。
 4月 町消防団納官分団詰め所完成。
 5月 第20回ちびっこふえあ開催。
 9月 中種子火縄銃保存会結成。
 11月 町防災行政無線デジタル化開始。
 11月 関東中種子会第25回総会開催。
 12月 納官分団新ポンプ自動車配備。
- 27年 2月 局前屋前交差点信号機移設。
 10月 種子島阿嶽川マングローブ林が国指定天然記念物に指定。
 10月 第30回国民文化祭が開催。（10/31～11/15）
 11月 増田小学校が第2回全国小学校ラジオ体操コンクールで金賞。
- 28年 5月 種子島産婦人科医院新施設が完成。
 7月 自然レクリエーション村観光交流拠点施設が完成。
- 29年 1月 新消防タンク自動車が中種子分遣所に配備。
 6月 中種子交換局管内で光ファイバードット開通。
 9月 日本プロサーフィンツアー2017開催
 10月 第50回中種子町民体育祭
 11月 種子島中央高等学校創立10周年記念式典



町の木：ウバメガシ



町の花木：フヨウ



町の花：ゲットウ



町の蝶：ツマベニチョウ



統計なかたね

発行：鹿児島県熊毛郡中種子町
編集：中種子町役場企画課
発行日：平成30年10月
(ホームページ掲載)
鹿児島県熊毛郡中種子町野間5186番地
TEL 0997-27-1111
FAX 0997-27-3634