

(3) 工区

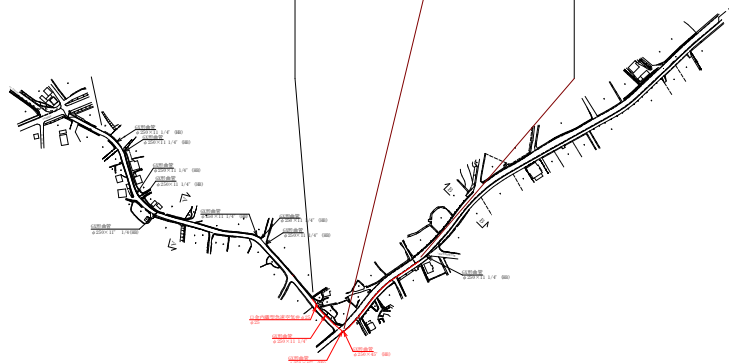
工 事 名	野洲化石調査史跡事業工事
図 名	位置図
縮 尺	5-1縮尺をL
図 面 番 号	第 1号 (全圖 枚)
出図年月日	平成 年 月 日
中 継 子 町 点 選 課	

畠田地区配水管布設替 (その3) S=1:500

DIPE (GX) ϕ 250 L=190.0m (管体延長L=190.0m)



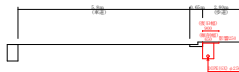
①町道車道As L=62.0m	②町道歩道As L=128.0m
As舗装切断 2条×54m・4条×8m	As舗装切断 2条×128m



A-A 標準断面図

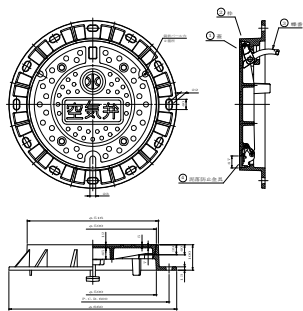


B-B 標準断面図

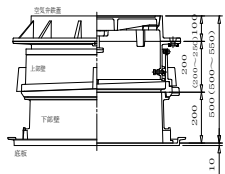


(注) 区

工 事 名	新築化石舗装更新事業工事
区 名	配管平面図 (畠田地区配水管布設替その3)
縮 尺	S=1:1500
図 面 番 号	第 2号 (全圖 枚)
出図年月日	平成 年 月 日
中 継 子 町 水 道 課	



空氣井室詳細圖
 $\phi 200$ H=800



(3) 工区

工 事 名	鋼鐵化石礦管更新事業工事
図 名	空氣井室詳細圖
縮 尺	5=1:5
原 圖 番 号	第 25号 (全圖 枚)
出 圖 年 月 日	平成 年 月 日
中 雜 子 町 水 道 課	