

(4.工区)

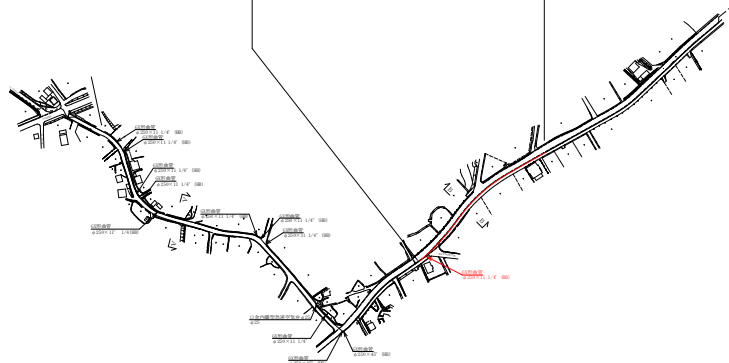
工事名	野洲化石調査更新事業工事
図名	位置図
縮尺	5-縮尺なし
図面番号	第 1号 (全圖 枚)
出図年月日	平成 年 月 日
中 継 子 町 点 選 取	

畠田地区配水管布設替 (その4) S=1:500

DIPE (GX)  $\phi$  250 L=187.0m (管体延長L=187.0m)

①町道歩道As  
L=187.0m

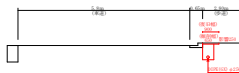
As舗装切筋  
2条 $\times$ 187.0m



A-A 標準断面図



B-B 標準断面図



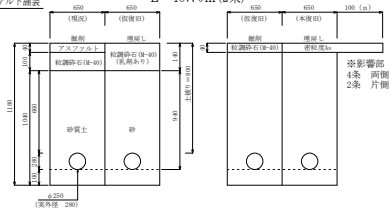
(4工区)

工 事 名	群馬化成管管更新事業工事
区 名	配管平面図(畠田地区配水管布設替その4)
縮 尺	S=1:1500
図 面 番 号	第 2号 (全圖 枚)
出図年月日	平成 年 月 日
中 務 子 町 水 道 課	

①町道歩道As

φ250 H=800  
L=187.0m(2条)

アスファルト舗装



(4 工区)

工 事 名	新築化石調質更新事業工事
図 号	土工調質目録(新築化石調質更新事業) (1-4)
縮 尺	5=1: 1500
図 面 番 号	第 3号 (全圖 枚)
出図年月日	平成 年 月 日
中 継 子 町 水 道 課	

配管詳細図(島田地区配水管布設その4) NON SCALE  
(φ250 DIPE-GX)

