

(5.工区)

工事名	瀬島化石調査更新事業工事
図名	位置図
縮尺	5-1縮尺をL
図面番号	第 1号 (全圖 枚)
出図年月日	平成 年 月 日
	中瀬子町 水道課

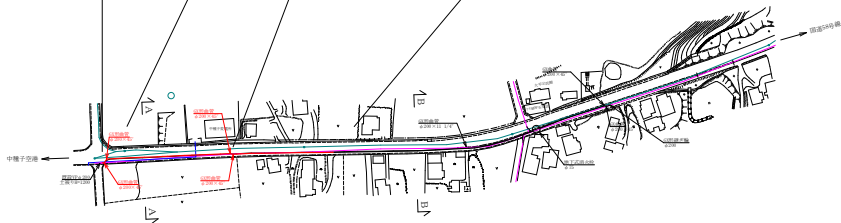
大平地区配水管布設替その1 S=1:1000



DIPE (GX) φ200 L=180.00m (管体延長L=180.00m)

①軌道歩道As L=6.5m	②軌道車道As L=98.6m	③軌道歩道As L=74.9m
As舗装切断 4条 L=6.5m	As舗装切断 2条 L=98.6m	As舗装切断 2条 L=74.9m

区画線工 W=15cm L=98.6m



A-A 標準断面図

B-B 標準断面図

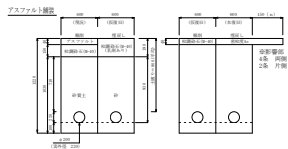


凡 例	
本道埋設管	— (purple line)
M.T.T.	— (blue line)
本道新設管	— (red line)

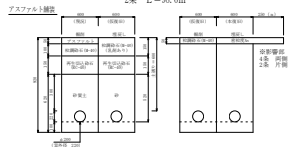
(5工区)

工 事 名	鹿児島石川管架新事業工事
図 名	配管平面図(大平地区配水管布設替その1)
縮 尺	S=1:1000
図 面 番 号	第 2号 (全圖 枚)
出図年月日	平成 年 月 日
中 種 子 制 水 道 課	

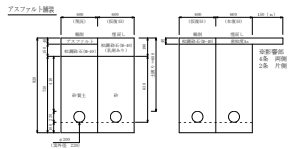
① 県道歩道As
 $\phi 200$ H=900(平均)
 4条 L=6.5m



② 県道車道As
 $\phi 200$ H=600
 2条 L=98.6m



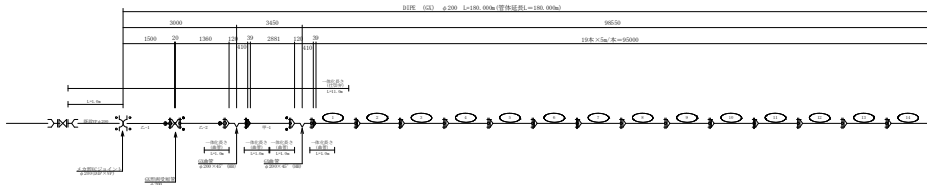
③ 県道歩道As
 $\phi 200$ H=600
 2条 L=74.9m



(5工区)

工事名	湖後化石調査更新事業工事
図名	土工詳細図(大平地区配水管路設置その1)
縮尺	3=1縮尺なし
図面番号	第 3号 (全欄 枚)
出図年月日	平成 年 月 日
	中 藤 子 利 夫 謹 識

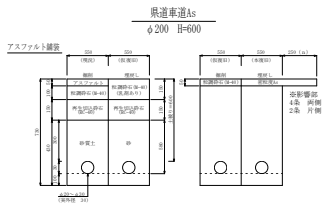
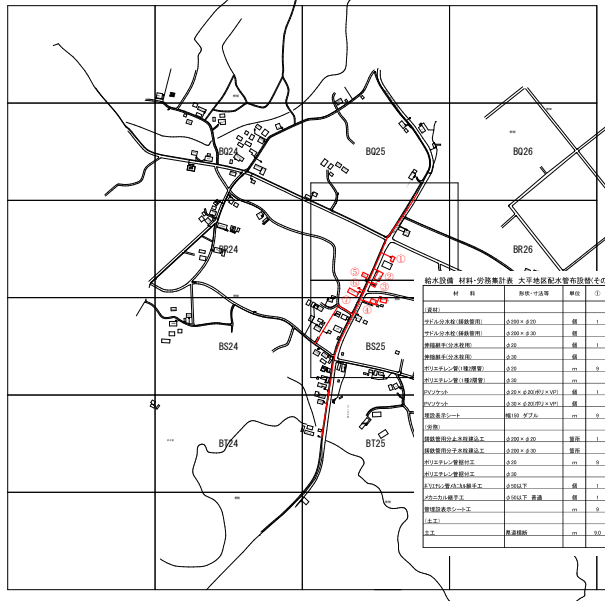
配管詳細図(大平地区配水管布設替その1) NON SCALE
(φ200 D1FE-G3)



(5工区)

工事名	新橋化石給管更新事業工事
図名	管敷図(大平地区配水管布設替その1)
縮尺	5=縮尺なし
図面番号	第 4号 (全圖 枚)
出図年月日	平成 年 月 日
中継子町 水道課	

③大平地区配水管布設替(その1) 給水平面図



給水設備 材料・労務集計表 大平地区配水管布設替(その1)

材料	形状・寸法等	単位	数量										計		
			①	②	③	④	⑤	⑥	⑦	⑧	⑨	⑩			
〔資材〕															
寸上分水栓(鉄線管用)	φ200×φ200	個	1	1	1	1	1	1	1	1					7
寸下分水栓(鉄線管用)	φ200×φ200	個													
青銅継手分水栓用	φ20	個	1	1	1	1	1	1	1	1					7
青銅継手分水栓用	φ20	個													
ポリエチレン管(1種)継手	φ20	m	9	9	9	9	9	1	1	1					39
ポリエチレン管(1種)継手	φ20	m													
マンホック	φ200×φ200(厚150)	個	1	1	1	1	1	1	1	1					7
マンホック	φ200×φ200(厚150)	個													
管線表示シート	幅150 グラフ	m	9	9	9	9	9	1	1	1					39
〔労務〕															
鉄線管用寸上継ぎ組み工	φ200×φ200	箇所	1	1	1	1	1	1	1	1					7
鉄線管用寸下継ぎ組み工	φ200×φ200	箇所													
ポリエチレン管継手工	φ20	m	9	9	9	9	9	1	1	1					39
ポリエチレン管継手工	φ20	m													
ポリエチレン管φ20継手工	φ20以下	個	1	1	1	1	1	1	1	1					7
ポリエチレン継手工	φ20以下 普通	個	1	1	1	1	1	1	1	1					7
管線表示シート工	(土工)	m	9	9	9	9	9	1	1	1					39
土工	普通掘削	m	30	30	30	30									120

(5工区)

工事名	副都心石橋管更新事業工事
図名	給水平面図(大平地区配水管布設替その1)
縮尺	3/4縮尺なし
図面番号	第 5号 (全 5枚)
作成年月日	平成 年 月 日
中 継 子 制 水 道 課	