

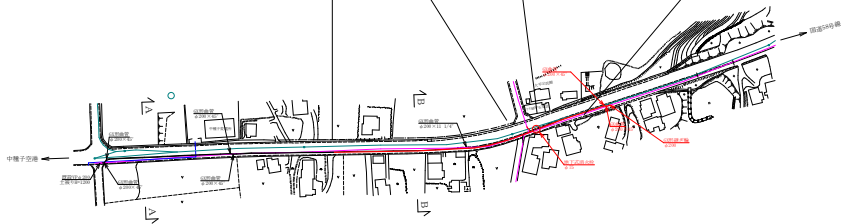
(6) 工区

工事名	新築化石調査更新事業工事
区 画	位置図
縮 尺	5-1縮尺をL
図 面 番 号	第 1号 (全葉 枚)
出図年月日	平成 年 月 日
中瀬子町 水道課	

大平地区配水管布設替その2 S=1:1000

DIPE (GX) φ200 L=208.00m(管体延長L=208.00m)

③ 鉄道歩道As L=140.0m	② 鉄道車道As L=5.6m	① 鉄道歩道As L=62.4m
As舗装切断 2条 L=140.0m	As舗装切断 4条 L=5.6m	As舗装切断 2条 L=62.4m



A-A 標準断面図

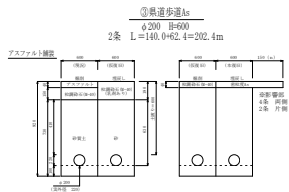
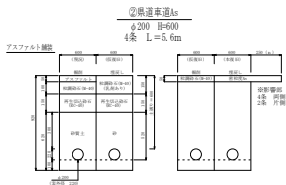
B-B 標準断面図



凡 例	
本線配水管	—
本線排水管	—
支線配水管	—

(6.工区)

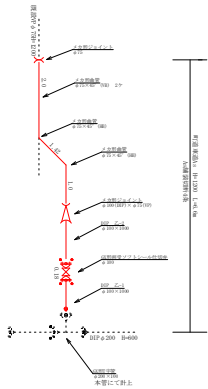
工 事 名	副都心石原管架新事業工事
図 名	配管平面図(大平地区配水管布設替その2)
縮 尺	S=1:1000
図 面 番 号	第 2号 (全圖 枚)
出図年月日	平成 年 月 日
中 隼 子 制 図 課 課	



(6) 工区

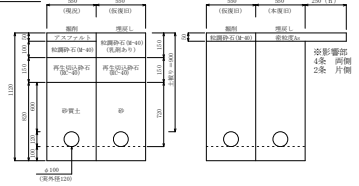
工事名	群馬県石碓管区新事業工事
図名	土工詳細図(大平地区配水管敷設設計図)
縮尺	5=1縮尺なし
図面番号	第 3号 (全圖 枚)
出図年月日	平成 年 月 日
中 継 子 町 水 道 課	

A 分岐詳細図



町道車道As  
 $\phi 100$  H=900 (平均)  
 L=6.6m

アスファルト舗装



グッタイル鋼鉄管(60号呼び種100)

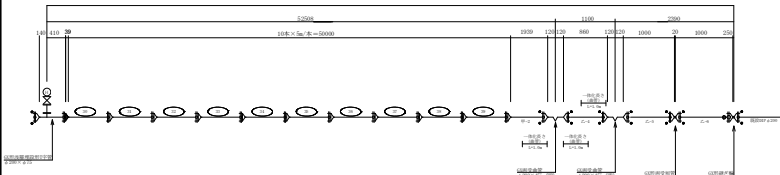
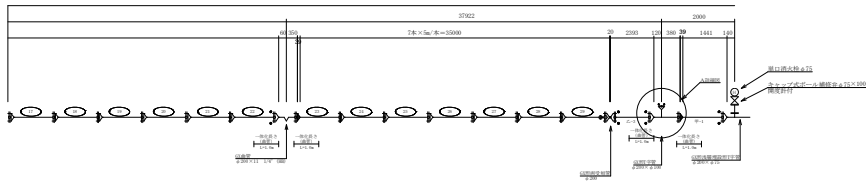
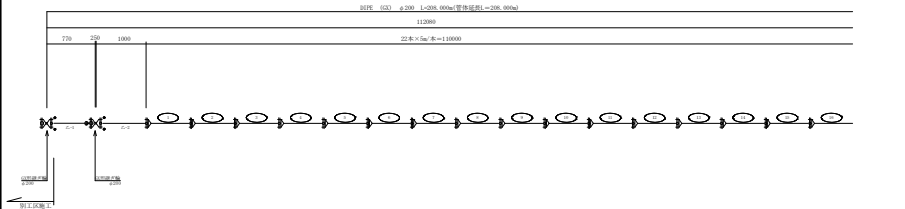
切管組み合わせ	管径形式	管種	有効長 (mm)	埋管長 (mm)	設置 本数	備考
		GL-CI	2000	2000	2	
合計			2000	2000	2	



(6 工区)

工事名	副都心石神菅更新事業工事
図名	分岐詳細図(大正地区配水管改管工程その1)
縮尺	5=1縮尺なし
図面番号	第 4号 (全圖 枚)
出図年月日	平成 年 月 日
中 継 子 町 水 道 課	

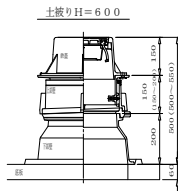
配管詳細図(大平地区配水管布設その2) NON SCALE  
(φ200 DIPE-GX)



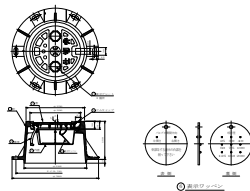
(6.工区)

工事名	群馬化石調査研究事業工事
区名	管敷図(大平地区配水管布設その2)
縮尺	3=縮尺なし
図面番号	第 5号 (全圖 枚)
出図年月日	平成 年 月 日
中 継 手 継 点 選 取	

仕切弁室詳細図  
H=600

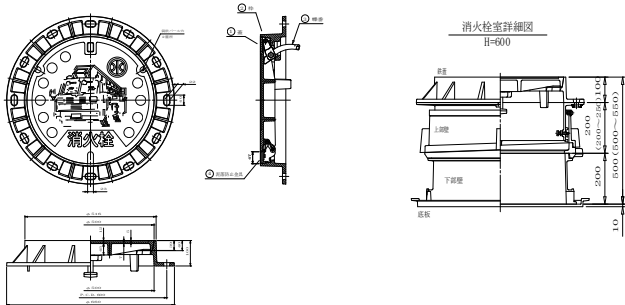


鉄蓋詳細図



(6 工区)

工 事 名	新橋化石給管更新事業工事
図 名	仕切弁室詳細図
縮 尺	5=1:5
原 図 番 号	第 45号 (全圖 枚)
出 図 年 月 日	平成 年 月 日
中 継 子 町 水 道 課	



(6 工区)

工 事 名	鋼鐵化石輸管更新事業工事
図 名	消火栓・消火栓室詳細図
縮 尺	5=1:5
原 圖 番 号	第 2号 (全圖 枚)
出 圖 年 月 日	平成 年 月 日
中 雜 子 町 水 道 課	

