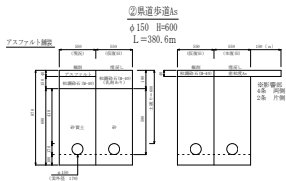
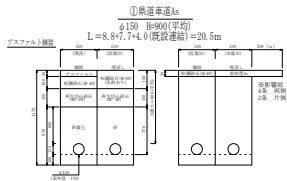
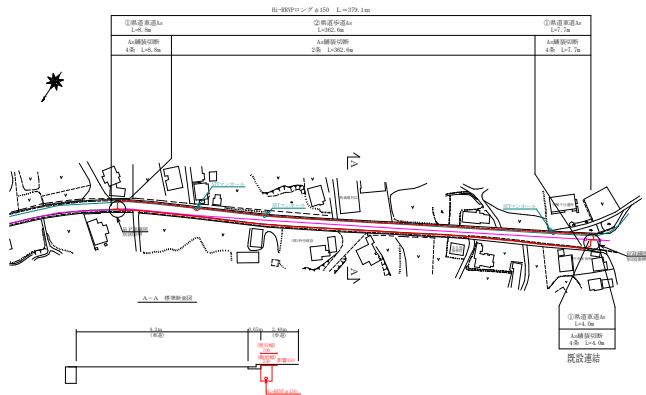


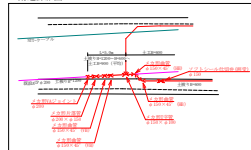
(8)工区

工事名	新築化石調査更新事業工事
図名	位置図
縮尺	5-1縮尺をL
図面番号	第 1号 (全圖 枚)
出図年月日	平成 年 月 日
中瀬子町 水道課	

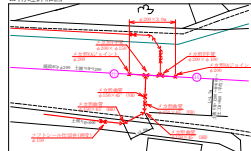
⑤ 上方地区配水管布設替平面図(その1) φ150



詳細近詳細図



詳細近詳細図



材料表

品名	数量	単位	材料区分	材料区分	数量
アスファルトコンクリート	4.200	㎥	1	2	4.20
アスファルト骨材	4.200 × 1.20	㎥	1	—	5.04
アスファルト管	4.200 × 4.0	㎥	4	4	16.80
アスファルト管	4.200 × 1.50	㎥	1	—	6.30
アスファルト管	4.200 × 1.50	㎥	—	1	6.30
アスファルト管	4.200 × 1.50	㎥	—	1	6.30
アスファルト管(90度)	4.200	個	1	1	4.20
既設管	4.200 × 4.0	個	1	1	4.20

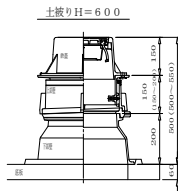
凡 例

本線埋設管	—
M、Y、T	—
本線新設管	—

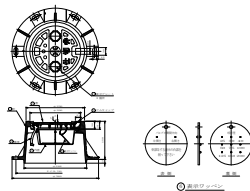
(※工区)

工事名	横浜化石製管更新事業工事		
区 名	配管平面図(上方地区配水管布設替その1)		
縮 尺	3=1/1000		
図 面 番 号	第 2号 (全圖 4枚)		
出図年月日	平成 年 月 日		
中 継 子 町 水 道 課			

仕切弁室詳細図
H=600



鉄蓋詳細図



(8 工区)

工 事 名	新橋化石給管更新事業工事
図 名	仕切弁室詳細図
縮 尺	5=1:5
原 図 番 号	第 35号 (全圖 枚)
出 図 年 月 日	平成 年 月 日
中 継 子 町 水 道 課	

上方配水管布設替 (その1) 給水平面図



給水設備 材料・労務集計表 上方配水管布設替(その1)

材 料	形状・寸法等	単位	①	②	③	④	⑤	⑥	⑦	⑧	⑨	⑩	⑪	⑫	⑬	⑭	⑮	計
(原材)																		
PE63φ分水管(200)	φ192×φ20	個	1	1	1	1	1	1	1	1	1	1	1	1	1	1	1	13
樹脂継ぎ手(分水管用)	φ20	個	1	1	1	1	1	1	1	1	1	1	1	1	1	1	1	13
ポリエチレン管(埋設用管)	φ20	m	1	1	1	1	1	1	1	1	1	1	1	1	1	1	1	13
パイロット	φ20×φ200(引×10)	個	1	1	1	1	1	1	1	1	1	1	1	1	1	1	1	13
埋設表裏シート	幅150 タテ丸	m	1	1	1	1	1	1	1	1	1	1	1	1	1	1	1	13
(労務)																		
作業分よ水費運込工	φ192×φ20	箇所	1	1	1	1	1	1	1	1	1	1	1	1	1	1	1	13
ポリエチレン管繋ぎ工	φ20	m	1	1	1	1	1	1	1	1	1	1	1	1	1	1	1	13
ポリエチレン管の継ぎ手工	φ20以下	個	1	1	1	1	1	1	1	1	1	1	1	1	1	1	1	13
パイロットの継ぎ手工	φ20以下 普通	個	1	1	1	1	1	1	1	1	1	1	1	1	1	1	1	13
埋設表裏表シート工		m	1	1	1	1	1	1	1	1	1	1	1	1	1	1	1	13
(土工)																		
土工	普通掘削	m	-	-	-	-	-	-	-	-	-	-	-	-	-	-	-	0.0

(単工区)

工 事 名	副都心石原管更新事業工事
区 名	給水平面図(上方地区配水管布設替(その1))
種 別	S-1種(尺なし)
図 面 号 番	第 4号 (全圖 枚)
出図年月日	平成 年 月 日
中 継 子 町 水 道 課	