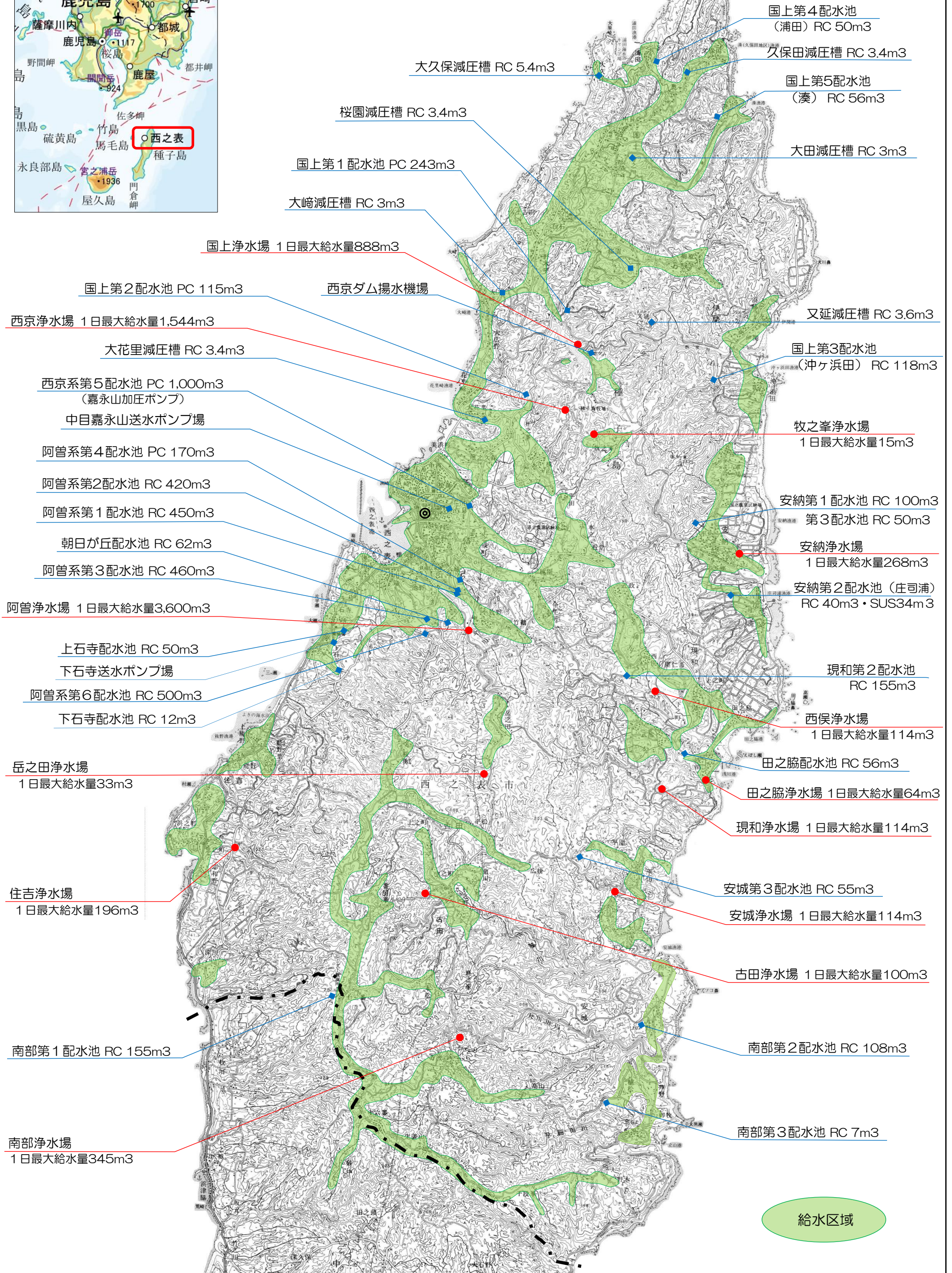


西之表市上水道施設位置図



給水区域

- 国上第4配水池 (浦田) RC 50m³
- 久保田減圧槽 RC 3.4m³
- 国上第5配水池 (湊) RC 56m³
- 大田減圧槽 RC 3m³
- 又延減圧槽 RC 3.6m³
- 国上第3配水池 (沖ヶ浜田) RC 118m³
- 安納第1配水池 RC 100m³
- 安納第3配水池 RC 50m³
- 安納浄水場 1日最大給水量268m³
- 安納第2配水池 (庄司浦) RC 40m³・SUS34m³
- 現和第2配水池 RC 155m³
- 西俣浄水場 1日最大給水量114m³
- 田之脇配水池 RC 56m³
- 田之脇浄水場 1日最大給水量64m³
- 現和浄水場 1日最大給水量114m³
- 安城第3配水池 RC 55m³
- 安城浄水場 1日最大給水量114m³
- 古田浄水場 1日最大給水量100m³
- 南部第2配水池 RC 108m³
- 南部第3配水池 RC 7m³

- 大久保減圧槽 RC 5.4m³
- 桜園減圧槽 RC 3.4m³
- 国上第1配水池 PC 243m³
- 大崎減圧槽 RC 3m³
- 国上浄水場 1日最大給水量888m³
- 国上第2配水池 PC 115m³
- 西京ダム揚水機場
- 西京浄水場 1日最大給水量1,544m³
- 大花里減圧槽 RC 3.4m³
- 西京系第5配水池 PC 1,000m³ (嘉永山加圧ポンプ)
- 中目嘉永山送水ポンプ場
- 阿曾系第4配水池 PC 170m³
- 阿曾系第2配水池 RC 420m³
- 阿曾系第1配水池 RC 450m³
- 朝日が丘配水池 RC 62m³
- 阿曾系第3配水池 RC 460m³
- 阿曾浄水場 1日最大給水量3,600m³
- 上石寺配水池 RC 50m³
- 下石寺送水ポンプ場
- 阿曾系第6配水池 RC 500m³
- 下石寺配水池 RC 12m³
- 岳之田浄水場 1日最大給水量33m³
- 住吉浄水場 1日最大給水量196m³
- 南部第1配水池 RC 155m³
- 南部浄水場 1日最大給水量345m³