

統計なかたね

2021(令和3)年度版



鹿児島県中種子町

中種子町の概況

本町は、鹿児島から南へ119kmの洋上にある種子島の中央に位置し、北は西之表市、南は南種子町に隣接し、東西は太平洋と東シナ海に面している。

南北22km、東西7kmで62の行政集落があり行政区域面積は137.18km²である。

地勢は一般に穏やかな丘陵地で、北部に山林地帯が多く最も高い山が282.3mで中央から南部にかけて比較的平坦な耕地が多い。令和2年度国勢調査の確定値で、人口は7,539人(男3,549,女3,990人)、世帯数3,596世帯であり、産業別15歳以上就業人口の割合は、第1次産業31.5%、第2次産業11.2%、第3次産業57.1%である。令和3年の平均気温は20.2℃で温暖な気象条件を利用してさとうきび、甘藷を中心とした農業の町である。

沿革

種子島は大隅半島の南にあって、南西諸島中最も本土に近い島であり、日本の離島中第10番目の面積を有する島である。

大宝年間中は太宰府管内の治下にあり、後に大隅国に属してから350～360年間ははっきりしていない。その後近衛家の荘園となり、鎌倉幕府時代直轄を経て種子島家始祖、肥後守、平信基の治むるところとなり、幾多の移り変わりを経て種子島氏25代久尚王政維新の際、領土を奉還した。以後明治3年からめまぐるしいほどに行政改革がなされ、明治22年4月町村制実施によって種子島は熊毛郡となり、北種子村、中種子村、南種子村が誕生した。

鎌倉幕府直轄時代の郡政当時種子島は上郡、中郡、下郡、に三分して治めたとの記録が残っている。中種子村はその中郡にあたり野間、納官、油久、増田、坂井、の5ヶ村で構成されていた。

明治となって納官から牧川、油久から田島が分村して7ヶ村となり、この7ヶ村が統合されて中種子村となり、その後昭和15年に町制を施行し現在に至っている。

■町章（昭和42年3月25日制定）

円の中には中種子町の「中」の文字を配し外苑は平和円満を、中の文字は町民の団結を表現するもので中種子町の伝統、理想を象徴しています。



■町のシンボルマーク（平成9年7月制定）

「明るい未来に種まく町」のキャッチフレーズをモチーフに、「中種子町」の頭文字（中）を町づくりに励む若者をイメージし、「太陽の里」を赤で、「福祉の里」「みどりの里」をハートのグリーンで表現しました。



■町のキャラクター（ベニーちゃん）（平成4年3月制定）

町の象徴の一つ「ツマベニチョウ」が、基幹作物である「サトウキビ」をつかんだ姿のキャラクターです（写真左）着ぐるみ（写真右）もあり、主に町の各種イベントに登場し、親しまれています。



町民憲章

- わたしたち中種子町民は 祖先を敬いお互いにいたわり合い 心豊かな町をつくります
- わたしたち中種子町民は 生きがいを求め 教養を高め 文化の町をつくります
- わたしたち中種子町民は 勤労を重んじ 生産に励み 活気に満ちた町をつくります
- わたしたち中種子町民は 若い力を伸ばし 健康で明るい町をつくります
- わたしたち中種子町民は 決まりを守り 礼儀を正し 住みよい町をつくります

統計なかたね（令和3年度版）目次

中種子町の概要・沿革

目次	1～4
1. 土地・気象	
1. 位置	5
2. 面積	5
3. 地目別土地	5
4. 気象	6
5. 過去の台風記録	7
2. 人口	
1. 男女別人口及び世帯数の推移	8
2. 集落別世帯数及び人口	10
3. 県下の国勢調査人口	11
4. 熊毛地区各市町村の年齢4区分人口及び割合	11
5. 熊毛地区各市町の面積・世帯・人口・人口密度	11
6. 5歳段階級別男女人口の推移	12
7. 人口の5歳段階級ピラミッド	13
8. 産業大分類別男女別15歳以上就業人口の推移	14
9. 労働力状態男女別15歳以上人口	14
10. 従業上の地位男女15歳以上就業者数	14
3. 町民所得	
1. 町民所得（県民所得）の推移	15
2. 産業別総生産額の推移	15
4. 農業	
1. 農家数の推移	16
2. 農家人口の推移	16
3. データを活用した農業を行っている経営体数	16
4. 経営耕地種類別面積	16
5. 世帯員数別農家数	17
6. 年齢別農業経営者数	17
7. 農産物販売金額規模別経営体数	17
8. 経営耕地面積別経営体数	17
9. 農林産物総生産額の推移	18
10. 畜産部門の生産額	18
11. 農業基盤整備状況	18

12. 耕種部門の生産額	19
13. 農地転用状況の推移	20
14. 年度別地籍調査状況の推移	20
5. 林業		
1. 林業部門の生産額の（私有林）の推移	21
2. 森林面積	21
3. 私有林（私有林）の樹齢別面積	21
6. 水産業		
1. 漁業種類別漁獲高	22
2. 漁船の動向	22
3. 許可漁業の状況	22
4. 漁家の漁船	22
5. 沿岸漁業者の水揚高	22
6. 漁船別水揚高	22
7. 漁種・年次別漁獲高の推移	23
7. 工業		
1. 工業の推移	24
2. 製造品目別従業者・出荷額	24
8. 商業		
1. 一般商店の動き	25
2. 産業別分類別商店数・従業者数・販売額の推移	25
9. 事業所		
1. 経営組織別事業所数及び事業者数の推移	26
2. 産業別事業所数及び従業者数の推移（民営）	26
10. 消費・金融		
1. たばこ税納付額及び売渡し本数状況	27
2. 農業協同組合の信用事業状況	27
3. 漁業協同組合の信用事業状況	27
11. 土木・住宅		
1. 道路の状況	28
2. 主な橋りょう	28
3. 公園の状況	28
4. 町営住宅の戸数	29
5. 県営住宅の戸数	29
6. 新築の状況（木造）	29
7. 新築の状況（非木造）	29

12. 運輸・通信	
1. 種子島空港の乗客及び貨物数の推移	30
2. 新種子島空港の現状	31
3. 自動車登録台数の推移	32
4. 軽自動車登録台数の推移	32
5. 電話普及状況	32
6. テレビ受信契約数	32
13. 社会保障	
1. 社会福祉施設の状況	33
2. 身体障害者手帳交付状況	33
3. 療育手帳交付状況	33
4. 補装具交付修理状況	34
5. 生活保護の状況	34
6. 国民年金（拠出）の受給状況	35
7. 国民年金（適用）の加入等状況	35
8. 後期高齢者医療給付の状況	35
9. 国民健康保険事業の助成状況	35
14. 保険・衛生	
1. 国民健康保険の加入状況	36
2. 国民健康保険税の状況	36
3. 医療機関の状況	36
4. 死亡原因疾患の状況	37
5. ゴミ処理の状況	37
6. し尿処理の状況	37
15. 電気・水道	
1. 変電設備状況	38
2. 町内配電施設	38
3. 電力需要状況	38
4. 街路灯施設状況	38
5. 太陽光発電設状況	38
6. 給水状況	39
7. 上水道普及状況	39
8. 簡易水道普及状況	39
16. 消防・防災	
1. 消防施設・装備状況	40
2. 熊毛地区消防組合中種子分遣所職員数	40
3. 中種子消防団員数	40
4. 火災の発生状況の推移	40

5.	原因別火災発生件数の推移	41
6.	救急車出動状況	41
7.	交通事故発生件数の推移	41
8.	交通違反の状況（種子島管内）	42
17. 教 育		
1.	幼稚園の園児数	43
2.	保育所・幼稚園の園児数	43
3.	小学校の児童数・教員数	44
4.	中学校の生徒数・教員数	44
5.	中学校卒業後の進路状況	44
6.	県立中央高等学校の生徒数・職員数	45
7.	県立中央高等学校卒業後の進路状況	45
18. 財政・税		
1.	令和元年度一般会計予算（12月末現在）	46
2.	特別会計の予算と決算	47
3.	決算額の推移	47
4.	財産管理状況（公有財産）	48
5.	固定資産税収入状況	48
6.	町税収入状況	48
19. 行政・執行機関		
1.	組織機構及び人員配置図	49
2.	職員定数等の状況	49
3.	歴代町村長	50
4.	歴代助役・副町長	50
5.	歴代収入役	50
6.	歴代議長	51
7.	歴代副議長	51
8.	議員名簿	52
9.	議会機構	52
10.	歴代教育長・委員長・職務代理者	53
20. 選 挙		
1.	男女別有権者数	54
2.	各種選挙別有権者数・投票者数	54
21. 町のあゆみ		
1.	町のあゆみ	55～58

1. 土地・気象

1. 位置

役場所在地		県庁までの距離
地名	経緯度	
中種子町野間5186番地	東経130°57'40" 北緯30°31'44"	154.0km

2. 面積

総面積	南北	東西
137.18km ²	22km	7km

3. 地目別土地

(単位：km²)

年次	地目	田	畑	宅地	山林	原野	雑種地	道路 その他	総数
		平成23年	地積	6.98	39.29	3.09	43.37	5.23	3.41
	構成比	5.07%	28.52%	2.24%	31.48%	3.80%	2.47%	26.43%	100.00%
平成24年	地積	6.96	39.27	3.10	44.01	4.92	3.43	36.09	137.78
	構成比	5.05%	28.50%	2.25%	31.94%	3.57%	2.49%	26.19%	100.00%
平成25年	地積	6.89	39.34	3.09	44.24	4.71	3.46	36.05	137.78
	構成比	5.00%	28.55%	2.24%	32.11%	3.42%	2.51%	26.17%	100.00%
平成26年	地積	6.88	39.25	3.10	44.55	4.67	3.55	35.78	137.78
	構成比	4.99%	28.49%	2.25%	32.33%	3.39%	2.58%	25.97%	100.00%
平成27年	地積	6.82	39.22	3.11	44.52	4.67	3.59	35.89	137.82
	構成比	4.96%	28.47%	2.26%	32.31%	3.35%	2.61%	26.04%	100.00%
平成28年	地積	6.73	39.28	3.10	45.25	4.40	3.30	35.12	137.18
	構成比	4.91%	28.63%	2.26%	32.99%	3.21%	2.40%	25.60%	100.00%
平成29年	地積	6.55	39.12	3.12	45.96	4.37	3.67	34.39	137.18
	構成比	4.77%	28.52%	2.27%	33.50%	3.19%	2.68%	25.07%	100.00%
平成30年	地積	6.37	38.93	3.13	46.66	4.45	3.69	33.95	137.18
	構成比	4.64%	28.38%	2.28%	34.01%	3.24%	2.69%	24.75%	100.00%
令和元年 (平成31年)	地積	6.13	38.73	3.14	48.53	4.48	3.72	32.45	137.18
	構成比	4.47%	28.23%	2.29%	35.38%	3.27%	2.71%	23.66%	100.00%
令和2年	地積	5.98	38.54	3.14	49.91	4.50	3.69	31.42	137.18
	構成比	4.36%	28.09%	2.29%	36.38%	3.28%	2.69%	22.90%	100.00%
令和3年	地積	5.67	38.13	3.19	51.60	4.29	4.50	29.80	137.18
	構成比	4.13%	27.80%	2.33%	37.61%	3.13%	3.28%	21.72%	100.00%

資料：税務課

※総面積は137.82km²→137.18km²に減少。減少の主な要因は、海岸線変化によるものです。
あくまでも国土地理院のデータであり、地籍調査等の数値とは一致しません。

4. 気 象

区分	平均海面 気圧	気温 (°C)			平均 相対湿度	降水量 (mm)		風向・風速 (m/s)			
		年月別	(hPa)	平均		最高(極値)	最低(極値)	(%)	最大24時間	総降水量	最大風速
									風速	風向	
18年	1014.3	20.1	33.7	2.6	71	109.5	2074.0	21.6	北西	5.5	
19年	1014.5	20.2	32.7	-0.5	70	244.0	2081.5	31.5	南西	5.7	
20年	1014.5	19.7	34.4	2.2	71]	209.0	2482.0	28.3	北西	5.4	
21年	1014.1	19.9	33.4	3.1	71	160.0	1768.0	22.3	北	5.5	
22年	1015.1	19.9	32.7	2.7	72	246.5	3185.0	23.4	北西	5.8	
23年	1014.9	19.3	32.6	1.8	71	293.0	2899.0	22.4	北西	6.0	
24年	1014.1	19.2	33.5	2.6	73	191.0	2502.0	22.3]	東北東	5.8]	
25年	1014.7	19.9	33.9	3.2	74	132.0	1590.5	22.0	西北西	5.9	
26年	1014.6	19.3	32.7	1.0	76	335.0	3037.0	30.4	西南西	5.5	
27年	1014.9	19.7	32.9	2.8	77	331.5	3570.0	23.9	北西	5.5	
28年	1014.9	20.5	34.4	1.4	77	275.5	2963.5	30.8	南西	5.3	
29年	1015.0	19.5	33.6	1.2	76	172.5	2845.0	30.6	西南西	5.7	
30年	1014.9	19.8	33.2	1.5	78	188.0	2496.0	33.6	西北西	5.4	
令和元年	1014.4	20.3	33.3	3.8	79	179.5	2432.0	21.7	北西	5.3	
令和2年	1015.1	20.1	34.1	3.7	78	205.5	2688.0	23.9	南南東	5.5	
令和3年	1015.2	20.2	32.2	2.7	78	122.0]	2283.0]	24.6	西南西	5.4	
令和3.1月	1021.1	11.5	20.9	2.7	71	17.0]	28.0]	19.4	北西	6.1	
2月	1019.0	14.2	21.3	4.8	71	69.0]	93.5]	20.3	北西	7.6	
3月	1017.6	16.3	23.5	7.5	77	58.0	196.0	18.2	北西	5.4	
4月	1016.8	18.4	25.5	10.2	73	65.0	188.5	15.8	北西	5.6	
5月	1011.3	21.6	29.3	10.0	85	64.5	322.5	19.9	北北西	5.1	
6月	1007.9	24.1	30.1	16.6	88	89.0	361.0	16.0	西南西	3.9	
7月	1009.2	27.6	32.2	21.2	86	86.5	204.0	16.4	東北東	4.9	
8月	1009.8	27.7	32.2	22.6	86	90.5	278.5	24.6	西南西	5.0	
9月	1011.9	26.8	32.2	21.9	85	122.0	259.5	14.6	西南西	4.2	
10月	1017.3	22.9	31.0	12.4	75	30.5	111.0	14.4	北西	4.2	
11月	1018.2	17.6	23.8	10.6	70	79.0	205.5	18.2	北西	6.0	
12月	1021.8	13.1	20.7	4.4	69	37.5	35.0	22.0	北西	7.3	

資料 : 種子島特別地域気象観測所

※データに付加する記号の意味 (鹿児島地方気象台)

値 : 正常値・・・品質に問題がなく、かつ統計値を求める期間内の資料が全て揃っている場合。

値) : 準正常値・・・品質に軽微な問題があるか、または統計値を求める対象となる資料の一部が許容する範囲内で欠けている場合。

値] : 資料不足値・・・統計値を求める対象となる資料が許容する資料数を満たさない場合。資料不足値には十分な信頼性はありませんので、ご利用に際しては十分留意願います。

5. 過去の台風の記録

※1 ※2 ※3
(九州南部に上陸または接近した台風)

年	月	日	※4	300km以内※5	台風番号※6	最低気圧		最大風速				最大瞬間風速				総降水量 (mm) ※7
						(hPa)	日 時分	風向	(m/s)	日 時分	風向	(m/s)	日 時分			
2009 (H21)	10	7		○	0918	987.2	7 14:40	北	22.3	7 12:50	北	32.5	7 12:56	157.0		
2010 (H22)	9	6	～	9.7	1009	1007.0	6 17:49	南南東	13.7	6 14:49	南南東	22.7	6 14:48	7.0		
2011 (H23)	5	11	～	5.12	1101	999.4	12 02:38	西	13.7	12 16:31	西	17.6	12 15:59	1.0		
2011 (H23)	5	29		○	1102	985.0	29 08:03	北北東	22.4	29 09:26	北北東	31.5	29 07:53	131.0		
2011 (H23)	7	18	～	7.20	1106	976.5	19 03:21	西北西	19.9	19 04:03	北北東	25.7	18 20:35	58.0		
2011 (H23)	9	2	～	9.3	1112	986.8	2 16:27	西北西	17.3	2 19:39	西北西	23.0	3 04:07	0.5		
2011 (H23)	9	9	～	9.10	1114	1011.4	9 16:05	南南東	9.8	9 22:32	南南東	17.0	9 22:27	6.0		
2011 (H23)	9	19	～	9.21	1115	990.6	20 15:00	北西	18.2	21 13:33	北西	22.5	21 13:31	113.5		
2012 (H24)	6	19		○	1204	985.8	19 09:58	北西	18.6	19 11:05	北西	22.7	19 11:04	32.5		
2012 (H24)	8	1	～	8.2	1210	986.1	1 13:11	東北東	22.3	1 13:16	北東	34.9	1 13:00	59.5		
2012 (H24)	9	16	～	9.17	1216	998.0	17 01:03	南東	18.1	16 21:08	南南東	32.0	16 23:48	52.5		
2012 (H24)	9	29	～	9.30	1217	993.5	30 04:28	北西	17.5	30 08:58	北東	24.2	30 00:39	192.5		
2013 (H25)	9	3	～	9.4	1317	995.3	4 02:17	西南西	16.2	4 03:14	南東	23.3	4 00:17	25.5		
2013 (H25)	10	8	～	10.9	1324	1009.2	8 13:48	東	11.5	7 14:41	東	20.8	7 14:37	60.5		
2013 (H25)	10	25		○	1327	998.1	25 13:50	北北西	14.6	26 06:35	北東	22.5	25 10:50	72.5		
2014 (H26)	6	17	～	6.18	1407	998.3	17 23:37	西	10.5	18 12:42	東北東	15.2	17 21:13	46.5		
2014 (H26)	7	9	～	7.10	1408	991.2	10 06:52	西南西	25.1	10 06:45	南南西	32.8	9 14:51	136.0		
2014 (H26)	8	8	～	8.10	1411	977.9	9 07:12	北	23.7	9 07:15	東北東	35.4	8 19:40	113.5		
2014 (H26)	10	5	～	10.6	1418	979.4	5 14:36	北	28.6	5 15:25	北	43.4	5 14:01	334.0		
2014 (H26)	10	12	～	10.13	1419	979.7	13 08:46	西南西	30.4	13 09:55	南西	39.4	13 09:19	71.0		
2015 (H27)	5	12		○	1506	1001.4	12 13:10	北西	17.2	12 14:05	北西	22.6	12 14:15	19.5		
2015 (H27)	7	16	～	7.17	1511	992.9	16 15:13	西	14.5	16 19:33	西	19.8	17 00:14	0.0		
2015 (H27)	7	25	～	7.26	1512	1006.4	26 05:19	南	14.8	26 12:19	南西	25.8	26 12:10	4.5		
2015 (H27)	8	24	～	8.25	1515	984.5	25 01:57	南南東	22.2	25 01:59	南	34.3	25 02:36	119.5		
2016 (H28)	8	21	～	8.22	1610	1001.0	21 03:51	北東	8.5	21 16:23	東北東	15.4	22 00:49	2.5		
2016 (H28)	9	2	～	9.5	1612	1003.4	3 17:55	東	12.6	3 17:56	東	21.1	3 18:50	95.0		
2016 (H28)	9	6	～	9.7	1613	1001.9	7 13:39	西	10.3	7 18:56	西	13.1	7 18:51	45.5		
2016 (H28)	9	19	～	9.20	1616	983.1	20 00:06	南西	30.8	20 00:48	南南西	41.5	20 00:17	37.0		
2017 (H29)	7	4		○	1703	1009.7	4 05:33	西南西	14.5	4 11:48	西南西	18.5	4 11:45	2.5		
2017 (H29)	8	4	～	8.7	1705	971.6	6 07:55	西北西	26.5	6 12:43	西北西	36.3	6 13:41	213.0		
2017 (H29)	9	16	～	9.17	1718	979.2	17 10:35	西南西	30.6	17 12:32	西南西	40.0	17 12:31	43.0		
2017 (H29)	10	28	～	10.29	1722	978.8	29 05:01	北	24.7	29 06:39	北	34.6	29 06:38	152.5		
2018 (H30)	6	17		○	1806	1003.7	17 23:50	東北東	13.3	17 07:41	東北東	20.5	17 10:42	15.0		
2018 (H30)	7	2	～	7.3	1807	998.6	3 09:26	南南東	15.6	3 09:33	南南東	26.5	3 09:26	53.5		
2018 (H30)	7	29	～	8.1	1812	986.9	31 17:58	南	18.0	31 18:45	南	26.7	31 18:38	101.5		
2018 (H30)	8	14	～	8.15	1815	1006.2	15 04:12	東北東	11.6	14 11:18	東北東	16.6	14 11:07	9.5		
2018 (H30)	8	21	～	8.22	1819	993.9	21 17:32	東北東	18.3	21 16:03	東	28.9	21 22:22	15.0		
2018 (H30)	8	23			1820	999.8	23 15:52	西南西	8.6	23 17:11	西南西	11.4	23 17:10	9.0		
2018 (H30)	9	3	～	9.4	1821	990.3	4 03:25	北西	18.3	4 05:17	北西	22.3	4 05:17	13.0		
2018 (H30)	9	30		○	1824	952.3	30 07:49	西北西	33.6	30 11:18	東	47.4	30 06:21	124.5		
2019 (R元)	6	27			1903	1001.7	27 15:08	南南東	10.4	27 01:58	南南東	17.1	27 01:51	6.5		
2019 (R元)	8	5	～	8.6	1908	998.9	6 02:54	西南西	14.1	6 06:30	南西	17.7	6 06:15	1.5		
2019 (R元)	8	14	～	8.15	1910	978.0	14 20:08	北西	21.7	14 20:18	北西	27.7	14 20:09	120.0		
2019 (R元)	9	22			1917	1000.6	22 14:45	西南西	17.5	22 22:07	南南東	26.4	22 11:00	14.0		
2019 (R元)	10	21		○	1920	1008.9	21 07:29	北北東	9.9	21 12:07	北北東	14.9	21 12:03	25.5		
2020 (R2)	8	10			2005	1009.1	10 08:17	南南西	14.3	10 10:35	南南西	23.1	10 10:27	12.5		
2020 (R2)	9	2			2009	998.7	2 18:22	南南東	14.5	2 13:19	南東	23.2	2 13:14	0.0		
2020 (R2)	9	6	～	9.7	2010	974.3	6 18:08	南南東	23.9	6 20:59	南南東	41.0	6 18:07	174.5		
2020 (R2)	10	8	～	10.9	2014	1006.0	8 19:03	北東	15.7	8 10:10	北東	32.5	8 10:08	15.5		
2021 (R3)	8	8		○	2109	998.0	8 20:11	西南西	24.6	8 23:28	西南西	32.6	8 23:39	57.0		
2021 (R3)	9	17			2114	1006.9	17 15:07	西南西	14.6	17 17:55	南西	18.2	17 17:48	5.0		

- 注： 各要素の値は、種子島特別地域気象観測所で観測された値。資料：鹿児島地方気象台
- ※1 「九州南部」：奄美地方を除く鹿児島県及び宮崎県。
- ※2 「台風の上陸」：台風の中心が北海道・本州・四国・九州の海岸線に達した場合。
(ただし、台風の中心が小さい島(種子島も含む。)や半島を横切って、短時間で再び海に出る場合は通過としている。)
- ※3 「台風の接近」：台風が九州南部のいずれかの気象官署等から300km以内に入った場合。
- ※4 「年月日」：台風の中心が「九州南部」のいずれかの気象官署等から300km以内に入った期間。
- ※5 「300km以内」：○は、台風が種子島特別地域気象観測所から300km以内の域内に入ること。
- ※6 「台風番号」：西暦年下2桁の数字とその年の発生順に付けられた番号で構成
- ※7 「総降水量」：前線による降水等、他の要因による降水と区別できない場合、これらの影響による降水を含む。
- ※8 2019年 (R元) は平成31年を含む

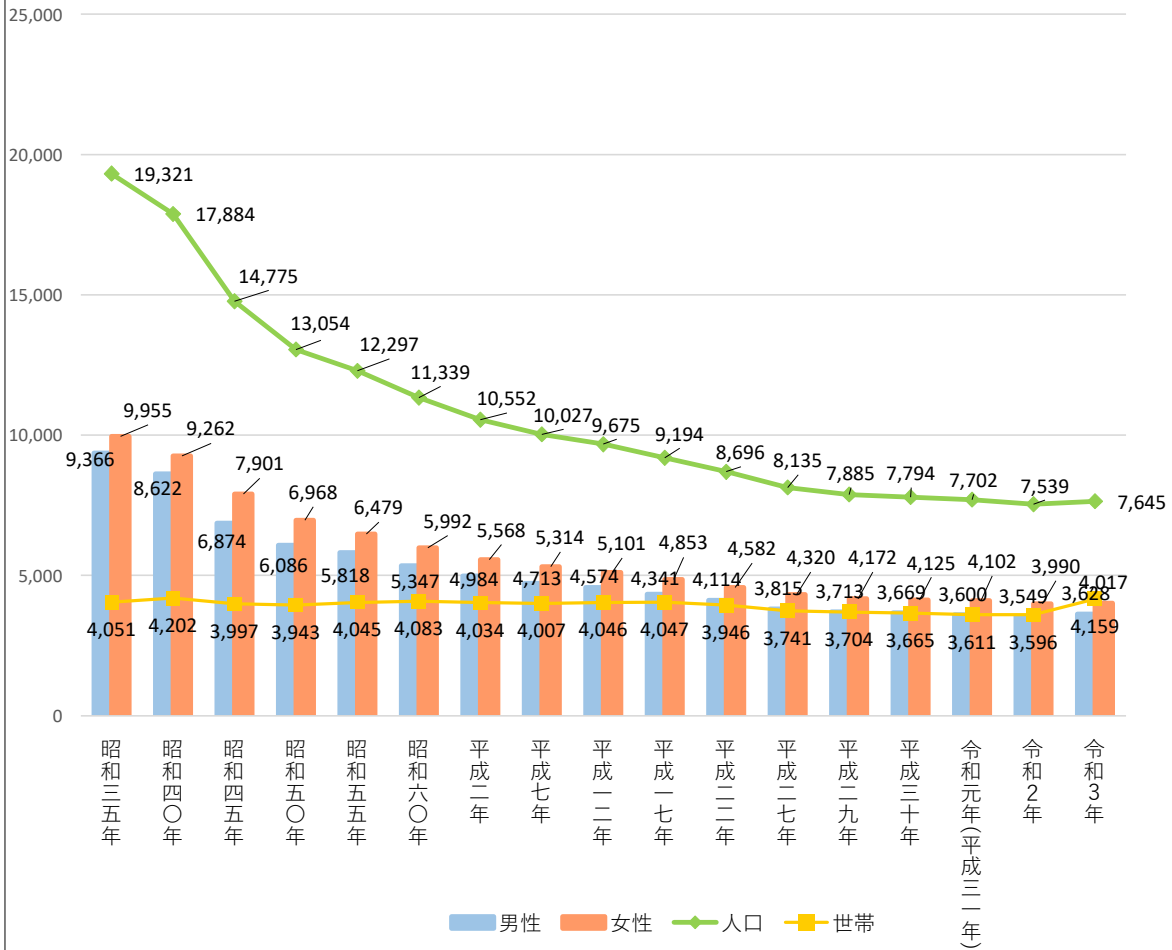
2. 人 口

1. 男女別人口及び世帯数の推移

各年10月1日現在 (単位: 人, %, 戸)

区分 年次	人 口			対前回(年) 増 減 数	対前回(年) 増 減 比	世 帯 数	1 世帯人員	備 考	
	総 数	男	女						
大正 昭和	9 年	11,072	5,275	5,797	-	-	2,547	4.3	第1回国勢調査
	14 年	11,220	5,394	5,826	148	1.3	2,554	4.4	第2回国勢調査
	5 年	10,949	5,236	5,713	-271	-2.4	2,372	4.6	第3回国勢調査
	10 年	11,396	5,532	5,864	447	4.1	2,397	4.8	第4回国勢調査
	15 年	11,802	5,741	6,061	406	3.6	2,353	5.0	第5回国勢調査
	22 年	16,355	7,884	8,471	4,553	38.6	3,243	5.0	第6回国勢調査
	25 年	17,587	8,536	9,051	1,232	7.5	3,335	5.3	第7回国勢調査
	30 年	18,670	9,083	9,587	1,083	6.2	3,497	5.3	第8回国勢調査
	35 年	19,321	9,366	9,955	651	3.5	4,051	4.8	第9回国勢調査
	40 年	17,884	8,622	9,262	-1,437	-7.4	4,202	4.3	第10回国勢調査
	45 年	14,775	6,874	7,901	-3,109	-17.4	3,997	3.7	第11回国勢調査
	50 年	13,054	6,086	6,968	-56	-11.6	3,943	3.3	第12回国勢調査
51 年	13,001	6,112	6,889	-53	-0.4	3,971	3.3	推計人口	
52 年	12,830	6,066	6,764	-171	-1.3	3,974	3.2	推計人口	
53 年	12,639	6,005	6,634	-191	-1.5	3,967	3.2	推計人口	
54 年	12,528	5,934	6,594	-111	-0.9	4,015	3.1	推計人口	
55 年	12,297	5,818	6,479	-231	-1.8	4,045	3.0	第13回国勢調査	
56 年	12,036	5,661	6,375	-261	-2.1	4,053	3.0	推計人口	
57 年	11,857	5,574	6,283	-179	-1.5	4,062	2.9	推計人口	
58 年	11,699	5,501	6,198	-158	-1.3	4,083	2.9	推計人口	
59 年	11,501	5,418	6,083	-198	-1.7	4,112	2.8	推計人口	
60 年	11,339	5,347	5,992	-162	-1.4	4,083	2.8	第14回国勢調査	
61 年	11,129	5,243	5,886	-210	-1.9	4,037	2.8	推計人口	
62 年	11,090	5,220	5,870	-39	-0.4	4,104	2.7	推計人口	
63 年	10,941	5,173	5,768	-149	-1.3	4,105	2.7	推計人口	
平成	1 年	10,801	5,112	5,689	-140	-1.3	4,084	2.6	推計人口
	2 年	10,552	4,984	5,568	-249	-2.3	4,034	2.6	第15回国勢調査
	3 年	10,432	4,916	5,516	-120	-1.1	4,071	2.6	推計人口
	4 年	10,256	4,826	5,430	-176	-1.7	3,970	2.6	推計人口
	5 年	10,082	4,744	5,338	-174	-1.7	3,963	2.5	推計人口
	6 年	10,048	4,711	5,337	-34	-0.3	3,982	2.5	推計人口
	7 年	10,027	4,713	5,314	-21	-0.2	4,007	2.5	第16回国勢調査
	8 年	9,955	4,680	5,275	-72	-0.7	4,029	2.5	推計人口
	9 年	9,965	4,675	5,290	10	0.1	4,063	2.5	推計人口
	10 年	9,868	4,650	5,218	-97	-1.0	4,085	2.4	推計人口
	11 年	9,754	4,618	5,136	-114	-1.2	3,992	2.4	推計人口
	12 年	9,675	4,574	5,101	-79	-0.8	4,046	2.4	第17回国勢調査
	13 年	9,599	4,546	5,053	-76	-0.8	4,092	2.3	推計人口
	14 年	9,595	4,552	5,043	-4	0.0	4,117	2.3	推計人口
	15 年	9,487	4,495	4,992	-108	-1.1	4,094	2.3	推計人口
	16 年	9,340	4,411	4,929	-147	-1.5	4,052	2.3	推計人口
	17 年	9,194	4,341	4,853	-146	-1.6	4,047	2.3	第18回国勢調査
	18 年	9,085	4,273	4,812	-109	-1.2	4,021	2.3	推計人口
19 年	8,947	4,203	4,744	-138	-1.5	3,959	2.3	推計人口	
20 年	8,856	4,176	4,680	-91	-1.0	3,898	2.3	推計人口	
21 年	8,775	4,145	4,630	-81	-0.9	3,954	2.2	推計人口	
22 年	8,696	4,114	4,582	-79	-0.9	3,946	2.2	第19回国勢調査	
23 年	8,614	4,038	4,576	-82	-0.9	3,971	2.2	推計人口	
24 年	8,556	4,031	4,525	-58	-0.7	3,971	2.2	推計人口	
25 年	8,402	3,955	4,447	-154	-1.8	3,970	2.1	推計人口	
26 年	8,300	3,926	4,374	-102	-1.2	3,966	2.1	推計人口	
27 年	8,135	3,815	4,320	-165	-2.0	3,741	2.2	第20回国勢調査	
28 年	8,018	3,778	4,240	-117	-1.4	3,720	2.2	推計人口	
29 年	7,885	3,713	4,172	-133	-1.7	3,704	2.1	推計人口	
30 年	7,794	3,669	4,125	-91	-1.2	3,665	2.1	推計人口	
令和 元 年 (平成31年)		7,702	3,600	4,102	-92	-1.2	3,611	2.1	推計人口
令和 2 年		7,539	3,549	3,990	-163	-2.1	3,596	2.1	第21回国勢調査
令和 3 年		7,387	3488	3899	-91	-2.0	3,567	2.1	推計人口

世帯数・人口の変化



2. 集落別世帯数及び人口

令和3年10月1日現在(単位:世帯,人)

地区別	世帯数	人口	男	女	
総数	4,159	7,645	3,628	4,017	
星原校区	牧川	77	123	51	72
	浜津脇	114	179	86	93
	上之城	15	31	13	18
	坂元	34	59	24	35
	竹之川	9	12	7	5
	広野	5	8	4	4
	砂中	17	22	13	9
	深久保	9	14	6	8
	計	280	448	204	244
	納官校区	宝来	12	20	11
平鍋		75	138	66	72
原之里		85	137	67	70
春田		47	87	39	48
計		219	382	183	199
増田校区	二十番	67	118	52	66
	池之平	30	77	36	41
	秋佐野	16	32	15	17
	戸畑	6	9	4	5
	向井町	23	32	12	20
	中之町	74	141	64	77
	郡原	69	123	54	69
	古房	93	156	70	86
計	378	688	307	381	
野間校区	中山	77	143	64	79
	大平	78	145	68	77
	池之向	36	80	36	44
	伏之前	449	961	448	513
	松原	32	60	33	27
	上方	293	552	277	275
	横町	274	533	255	278
	旭町	259	503	239	264
	栄町	64	116	54	62
	畠田	183	356	184	172
	町山崎	69	117	57	60
	阿曾	7	19	7	12
	竹屋野	111	227	112	115
	大久保	3	6	3	3
	高峯	36	70	33	37
	大牟礼	49	91	43	48
	伊原	44	75	37	38
	下田	18	35	20	15
	満足山	91	172	78	94
	阿保	2	3	2	1
	つまべに苑	50	50	14	36
	あかつき学園 あかつき園	51	52	27	25
	計	2,276	4,366	2,091	2,275

地区別	世帯数	人口	男	女	
油久校区	広ヶ野	18	26	12	14
	東之町	36	73	37	36
	女洲	24	50	25	25
	向町	42	79	36	43
	今熊野	5	6	4	2
	西之町	42	76	39	37
	美座	63	100	43	57
	西之山	39	78	41	37
	計	269	488	237	251
	南界校区	輪之尾	27	47	28
田島		111	188	100	88
東目		11	21	9	12
本村		88	162	71	91
中田		69	109	55	54
長谷		18	27	15	12
原尾		31	55	27	28
熊野		56	103	46	57
新町		35	79	36	43
塩屋		59	119	54	65
南界園	60	60	16	44	
計	565	970	457	513	
岩岡校区	阿高磯	73	125	62	63
	屋久津	50	91	47	44
	梶潟	35	55	26	29
	衣之平	14	32	14	18
計	172	303	149	154	

資料:町民保健課

3. 県下の国勢調査人口

令和2年10月1日現在

市町村	人口(人)							人口増減				令和2年 総世帯数
	平成22年	平成27年	令和2年					平成22年から27年		平成27年から令和2年		
			総数	男	女	総数順位	老年人口 (65歳以上) 割合(%)	実数 (人)	率 (%)	実数 (人)	率 (%)	
鹿児島県	1,706,242	1,648,177	1,588,256	748,306	839,950	—	32.5	△ 58,065	△ 3.4	△ 59,921	△ 3.6	728,179
西之表市	16,951	15,967	14,708	7,049	7,659	19	38.1	△ 984	△ 5.8	△ 1,259	△ 7.9	7,046
熊毛郡	28,503	26,793	24,842	12,075	12,767	—	37.2	△ 1,710	△ 6.0	△ 1,951	△ 7.3	12,116
中種子町	8,696	8,135	7,539	3,549	3,990	28	39.4	△ 561	△ 6.5	△ 596	△ 7.3	3,596
南種子町	6,218	5,745	5,445	2,726	2,719	38	36.1	△ 473	△ 7.6	△ 300	△ 5.2	2,673
屋久島町	13,589	12,913	11,858	5,800	6,058	23	36.4	△ 676	△ 5.0	△ 1,055	△ 8.2	5,847

4. 熊毛地区各市町の年齢4区分別人口及び割合

令和2年10月1日現在 (単位:人・%)

市町名	0～14歳			15～64歳			64～74歳			75歳以上		
	総数(人)	男	女	総数(人)	男	女	総数(人)	男	女	総数(人)	男	女
	構成比	構成比	構成比	構成比	構成比	構成比	構成比	構成比	構成比	構成比	構成比	構成比
西之表市	1,820	937	883	7,284	3,734	3,550	2,625	1,289	1,336	2,973	1,083	1,890
	12.4%	6.4%	6.0%	49.5%	25.4%	24.1%	17.9%	8.8%	9.1%	20.2%	7.4%	12.9%
中種子町	951	468	483	3,618	1,853	1,765	1,255	624	631	1,712	602	1,110
	12.6%	6.2%	6.4%	48.0%	24.6%	23.4%	16.7%	8.3%	8.4%	22.7%	8.0%	14.7%
南種子町	725	380	345	2,751	1,497	1,254	872	443	429	1,091	400	691
	13.3%	7.0%	6.3%	50.6%	27.5%	23.1%	16.0%	8.1%	7.9%	20.1%	7.4%	12.7%
屋久島町	1,607	804	803	5,926	3,026	2,900	2,223	1,161	1,062	2,092	802	1,290
	13.6%	6.8%	6.8%	50.0%	25.5%	24.5%	18.8%	9.8%	9.0%	17.7%	6.8%	10.9%

※年齢不詳を除く
※令和2年国勢調査結果

資料: 国勢調査

5. 熊毛地区各市町の面積・世帯・人口・人口密度

(単位: km², 戸, 人)

市町村	面積	令和2年国勢調査数値					令和2年推計人口 (10月1日現在)
		世帯数	人口	男	女	人口密度	
西之表市	205.66	7,046	14,708	7,049	7,659	71.5	14,724
中種子町	137.18	3,596	7,539	3,549	3,990	55.0	7,545
南種子町	110.36	2,673	5,445	2,726	2,719	49.3	5,392
種子島計	453.20	13,315	27,692	13,324	14,368	61.1	27,661
屋久島町	540.48	5,847	11,858	5,800	6,058	21.9	11,877
熊毛地区計	993.68	19,162	39,550	19,124	20,426	39.8	39,538
鹿児島県計	9,186.94	724,690	1,648,177	773,061	875,116	179.4	1,613,969



資料: 国土地理院による面積
国勢調査
令和2年推計人口

6. 5歳階級別男女別人口の推移

(単位：人)

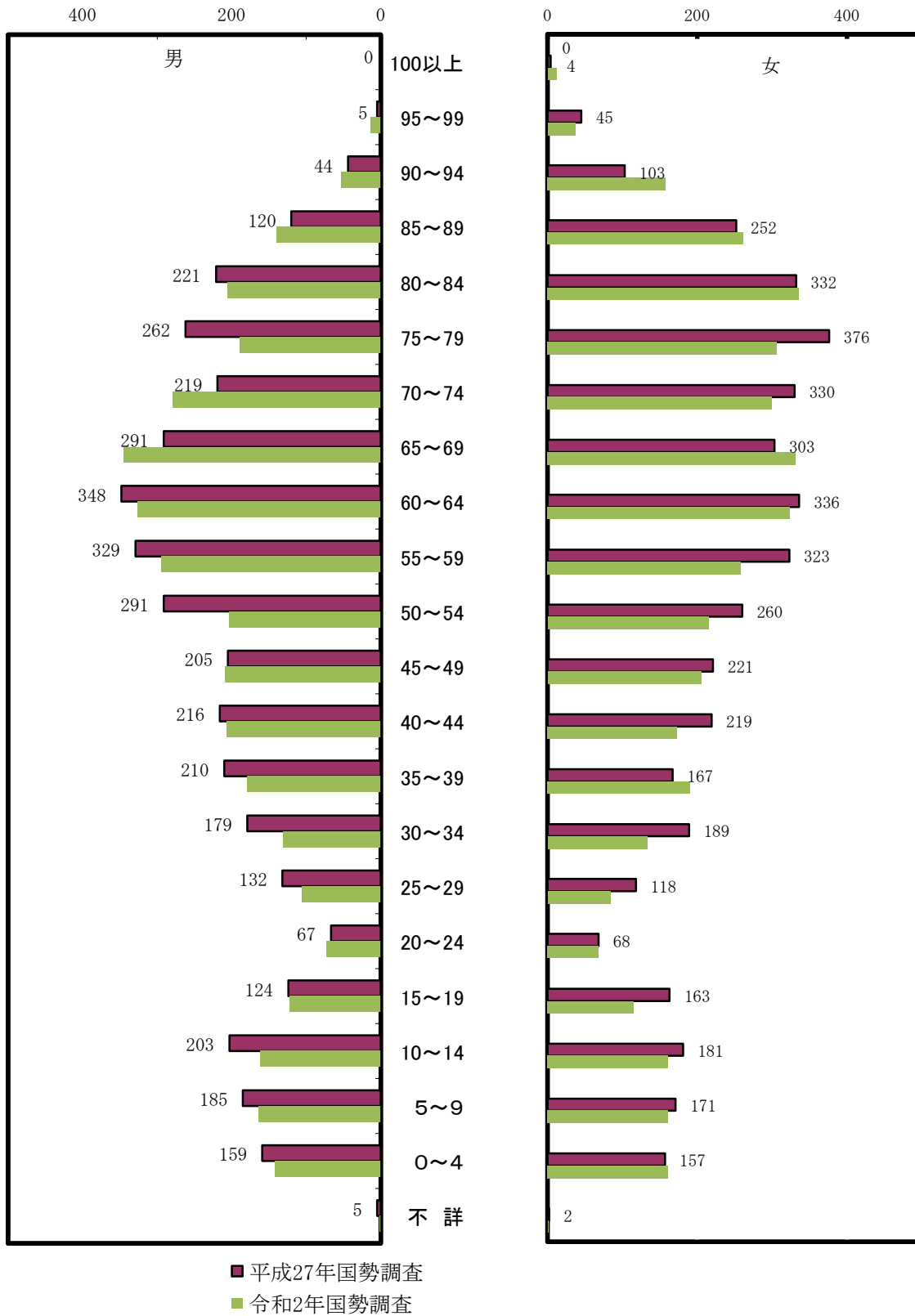
年次 年齢	平成12年			平成17年			平成22年			平成27年			令和2年		
	総数	男	女	総数	男	女	総数	男	女	総数	男	女	総数	男	女
0～4	465	223	242	387	201	186	329	174	155	316	159	157	303	142	161
5～9	484	250	234	441	213	228	407	223	184	356	185	171	325	164	161
10～14	634	341	293	452	234	218	436	203	233	384	203	181	323	162	161
15～19	471	236	235	407	229	178	296	153	143	287	124	163	237	122	115
20～24	241	125	116	257	132	125	184	96	88	135	67	68	141	73	68
25～29	358	173	185	334	180	154	338	177	161	250	132	118	190	106	84
30～34	434	222	212	426	209	217	363	193	170	368	179	189	264	131	133
35～39	569	284	285	423	205	218	445	221	224	377	210	167	370	180	190
40～44	655	346	309	560	291	269	431	209	222	435	216	219	380	207	173
45～49	697	359	338	651	331	320	545	278	267	426	205	221	414	209	205
50～54	587	290	297	703	368	335	645	325	320	551	291	260	419	204	215
55～59	616	274	342	597	291	306	705	370	335	652	329	323	553	295	258
60～64	785	360	425	608	257	351	598	296	302	684	348	336	650	326	324
65～69	835	397	438	763	347	416	585	245	340	594	291	303	676	345	331
70～74	715	313	402	765	352	413	720	321	399	549	219	330	579	279	300
75～79	497	206	291	638	257	381	686	303	383	638	262	376	495	189	306
80～84	354	104	250	398	158	240	527	199	328	553	221	332	542	206	336
85～89	191	56	135	247	53	194	284	103	181	372	120	252	401	140	261
90～94	60	10	50	110	30	80	133	20	113	147	44	103	211	53	158
95～99	25	4	21	22	3	19	36	5	31	50	5	45	51	14	37
100以上	2	1	1	5	0	5	3	0	3	4	0	4	12		12
不詳										7	5	2	3	2	1
合計	9,675	4,574	5,101	9,194	4,341	4,853	8,696	4,114	4,582	8,135	3,815	4,320	7,539	3,549	3,990

※年齢不詳・・・調査不能者数。

資料：国勢調査

7. 人口の5歳階級ピラミッド

(単位：歳，人)

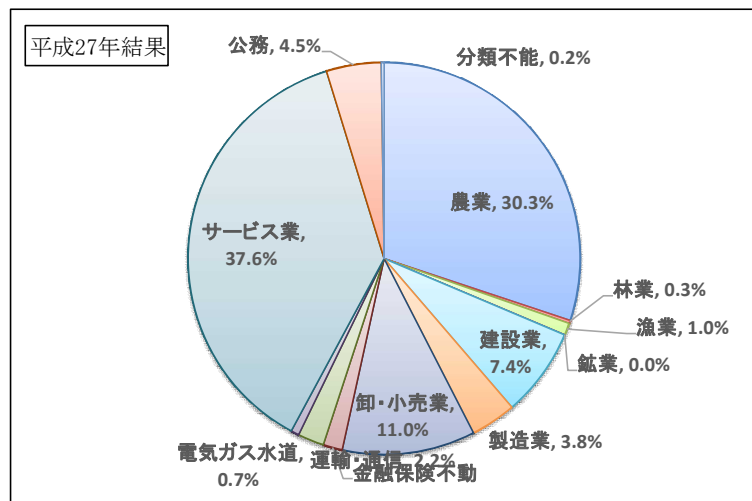


8. 産業大分類別、男女別15歳以上就業人口の推移 (単位：人)

年次	平成27年				令和2年			
	総数	男	女	構成比	総数	男	女	構成比
総数	4,466	2,415	2,051	100.0%	4,132	2,220	1,912	100.0%
第一次産業	1,548	850	698	34.7%	1,302	737	565	34.7%
農業	1,492	804	688	33.4%	1,250	696	554	30.3%
林業・狩猟	10	9	1	0.2%	11	9	2	0.3%
漁業・水産	46	37	9	1.0%	41	32	9	1.0%
第二次産業	501	420	81	11.2%	461	384	77	11.2%
鉱業	4	3	1	0.1%	1	1	0	0.0%
建設業	317	280	37	7.1%	304	265	39	7.4%
製造業	180	137	43	4.0%	156	118	38	3.8%
第三次産業	2,407	1,140	1,267	53.9%	2,360	1,094	1,266	53.9%
卸売・小売業	479	218	261	10.7%	456	197	259	11.0%
金融・保険不動産	70	35	35	1.6%	66	35	31	1.6%
運輸・通信	97	77	20	2.2%	89	76	13	2.2%
電気・ガス・水道	11	9	2	0.7%	9	8	1	0.7%
サービス業	1,553	659	894	34.8%	1,552	647	905	37.6%
公務	197	142	55	4.4%	188	131	57	4.5%
分類不能の産業	10	5	5	0.2%	9	5	4	0.2%

資料：国勢調査

※令和2年度の数値は、令和2年国勢調査結果が一部未発表ため現時点掲載なし。



9. 労働力状態・男女別15歳以上人口

各年10月1日現在

年次	総数(15歳以上)			労働力人口						非労働力人口	労働力率	65歳以上 就業者数 (再掲)		
	計	男	女	就業者			完全失業者						計	男
平成27年	7,072	3,263	3,809	4,466	2,415	2,051	128	70	58	2,467	772	1,695	65.0%	1,132
令和2年	6,585	3,079	3,506	4,132	2,220	1,912	119	84	35	2,331	775	1,556	63.0%	1,170

※総数には労働力状態「不詳」を含む。

資料：国勢調査

10. 従業上の地位・男女15歳以上の就業者数

各年10月1日現在

年次	総数		雇用者		役員		雇人のある業主		雇人のない業主		家族従業者	
	男	女	男	女	男	女	男	女	男	女	男	女
平成27年	2,415	2,051	1,352	1,202	110	47	128	25	795	187	48	590
令和2年	2,220	1,912	1,258	1,242	115	39	107	21	685	144	50	464

※総数には就業場の地位「不詳」及び「家庭内職」を含む。

資料：国勢調査

3. 町民所得

1. 町民所得（県民所得）の推移

項目	年度	単位	実績					令和元年度	対前年比 (%)	
			平成26年度	平成27年度	平成28年度	平成29年度	平成30年度		30/29	01/30
町	町民所得	千円	16,553,655	18,295,950	18,820,830	19,960,036	19,109,300	18,227,506	95.7	95.4
	一人当たり所得	千円	2,003	2,249	2,347	2,531	2,452	2,368	96.9	96.6
	総人口	人	8,267	8,135	8,018	7,885	7,794	7,698	98.8	98.8
県	一人当たり所得	千円	2,389	2,384	2,414	2,492	2,509	2,558	100.7	102.0
	総人口	人	1,667,830	1,648,177	1,637,073	1,625,651	1,614,233	1,601,865	99.3	99.2
一人当たり所得格差		町/県 (%)	83.8	94.3	97.2	101.6	97.7	92.6	96.2	94.7

※市町村民所得推計は、各年、前々年度分の数値を発表。

資料：市町村民所得推計報告書

2. 産業別総生産額の推移

(単位：百万円)

産業種別	平成23年度	平成24年度	平成25年度	平成26年度	平成27年度	平成28年度	平成29年度	平成30年度	令和元年度
町内総生産額	25,364	25,746	29,629	30,632	29,861	29,861	28,123	27,847	29,559
第1次産業	3,090	3,063	3,152	2,810	3,036	3,754	3,309	3,324	3,560
農業	2,893	2,925	2,909	2,545	2,749	3,416	2,917	2,964	3,153
林業	77	36	58	72	73	109	119	130	141
水産業	120	102	185	193	214	229	273	230	265
第2次産業	2,275	2,826	3,074	3,227	2,719	2,700	2,800	2,464	3,098
鉱業	9	—	—	—	—	—	—	—	—
製造業	435	1,175	1,101	1,090	876	1,033	952	1,068	969
建設業	1,830	1,651	1,973	2,137	1,843	1,667	1,848	1,396	2,129
第3次産業	19,823	19,682	23,213	24,314	23,897	21,559	21,861	21,906	22,703
電気・ガス・水道業・ 廃棄物処理業	432	382	515	572	651	681	740	749	676
卸売・小売業	1,853	1,756	2,081	2,112	2,203	1,812	1,433	1,783	2,274
運輸・郵便業	—	—	1,702	1,651	1,614	1,477	1,533	1,584	1,806
宿泊・飲食サービス業	—	—	483	479	509	544	541	530	491
情報通信業	—	—	1,099	1,143	1,167	1,222	898	854	762
運輸業・通信業	2,451	2,375	—	—	—	—	—	—	—
金融・保険業	1,022	1,031	1,059	1,085	1,122	—	592	590	611
不動産業	3,400	3,350	2,605	2,620	2,657	2,610	2,610	2,604	2,690
専門・科学技術・ 業務支援サービス業	—	—	5,266	5,735	4,945	4,531	4,618	4,385	4,306
公務	—	—	2,897	3,335	3,327	2,855	2,992	2,921	2,941
教育	—	—	2,232	2,354	2,361	2,412	2,447	2,435	2,439
サービス業	2,815	3,889	—	—	—	—	—	—	—
政府サービス	6,055	6,053	—	—	—	—	—	—	—
対家計民間非営利サービス	800	846	—	—	—	—	—	—	—
保健衛生・社会事業	—	—	1,930	1,859	1,951	1,944	1,945	2,046	2,282
その他サービス	—	—	1,344	1,369	1,390	1,471	1,512	1,426	1,426
合計	25,364	25,746	29,439	30,351	29,652	28,013	27,970	27,694	29,361
輸入品に課される税・関税	298	308	375	518	494	411	442	471	511
(控除)総資本形成に係る消費税	121	133	185	236	284	275	289	318	313

※端数切上げのため、市町村民所得推計報告書と合計が一致しないことがあります。

資料：市町村民所得推計報告書

※市町村民所得推計は、各年、前々年度分の数値を発表。

4. 農 業

1. 農家数の推移

(単位：世帯・戸)

区分 年度	総世帯数	農家数	専業農家数	兼業農家		
				計	第1種兼業農家	第2種兼業農家
55年	4,045	2,155	798	1,357	698	659
60年	4,083	2,083	832	1,251	538	713
平成 2年	4,034	1,851	741	1,110	447	663
7年	4,007	1,721	667	1,054	405	649
12年	4,046	1,584	617	967	394	573
17年	4,047	1,582 (262)	594	726	309	417
22年	3,946	1,407 (217)	650	540	190	350
27年	3,741	1,017 (160)	587	430	134	296
令和 元年 (平成31年)	3,597	800 (94)	—	—	—	—

資料：2020年農林業センサス（基準日は2月1日）

() 内数は自給的農家(経営耕地面積が30a未満・販売金額50万円未満の農家)

※令和元年の専業農家数及び兼業農家数は算出なし。

2. 農家人口の推移

(単位：戸・人)

区分 年度	農家数	農家人口	男	女	町の総人口	町人口対比率
50年	2,169	8,249	3,917	4,332	13,054	63.2%
55年	2,155	7,724	3,710	4,014	12,297	62.8%
60年	2,083	7,113	3,383	3,730	11,339	62.7%
平成 2年	1,851	5,881	2,844	3,037	10,552	55.7%
7年	1,721	5,146	2,443	2,703	10,027	51.3%
12年	1,584	4,734	2,297	2,437	9,675	48.9%
17年	1,582	4,207	2,027	2,180	9,194	45.8%
22年	1,407	4,446	2,219	2,245	8,696	51.1%
27年	1,017	3,214	1,619	1,595	8,135	39.5%
令和 元年 (平成31年)	800	1,492	814	678	7,560	19.7%

資料：2020年農林業センサス（基準日は2月1日）

3. データを活用した農業を行っている経営体数

(単位：経営体)

区分 年度	計	データを活用した農業を行っている経営体				データを活用した 農業を行っていない 経営体
		小計	データを 取得して活用	データを取得・記録 して活用	データを取得・ 分析して活用	
令和 元年 (平成31年)	729	74	48	23	3	655

※2020年農林業センサス以降から集計

資料：2020年農林業センサス（基準日は2月1日）

4. 経営耕地種類別面積

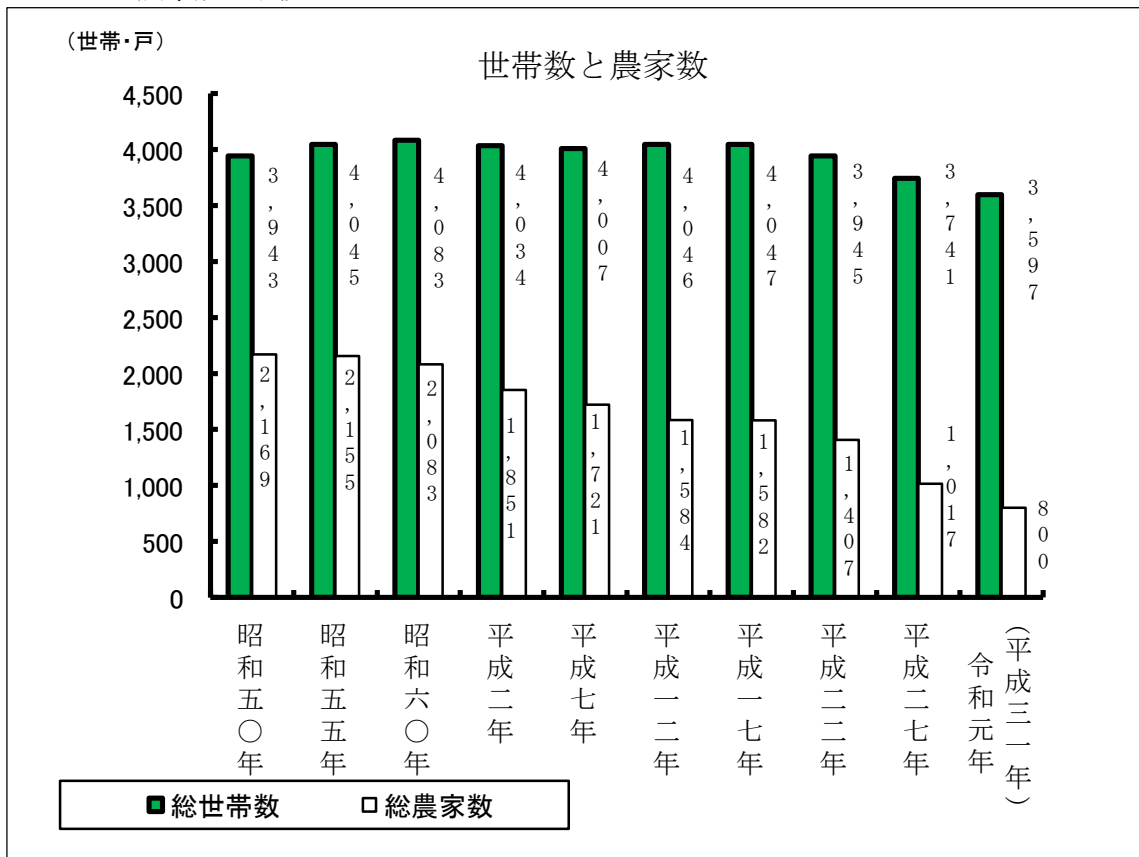
(単位：戸, ha)

経営耕地 総面積 2,191ha	田		畑		樹園地	
	田のある 農家数	田 総面積	畑のある 農家数	畑 総面積	樹園地のある 農家数	畑 総面積
	429	221	701	1,935	26	34

資料：2020年農林業センサス（基準日は2月1日）

5. 世帯員数別農家数（販売農家）

※1. 農家数の推移



資料：2020年農林業センサス

6. 年齢別農業経営者数

令和2年2月1日現在（単位：人）

総数	30歳未満	30～34	35～39	40～44	45～49	50～54	55～59	60～64	65～69	70～74	75歳以上
729	4	1	14	16	24	47	88	115	141	80	199

資料：2020年農林業センサス

7. 農産物販売金額規模別経営体数

令和2年2月1日現在（単位：経営体）

総数	販売なし	50万円未満	50～100万	100～300万	300～500万	500～1,000万	1,000～3,000万	3,000～5,000万	5,000～1億	1億～2億	2億～3億	3億以上
729	12	55	142	283	99	76	46	3	12	—	1	—

資料：2020年農林業センサス

8. 経営耕地面積規模別経営体数

令和2年2月1日現在（単位：経営体/ha）

総数	経営耕地なし	0.3ha未満	0.3～0.5	0.5～1	1.0～1.5	1.5～2.0	2.0～3.0	3.0～5.0	5.0～10.0	10.0～20.0	20.0～30.0	30.0～50.0
729	5	7	31	109	104	101	146	114	84	22	4	2

資料：2020年農林業センサス

9. 農林産物総生産額の推移

(単位：千円)

区分	年度	平成28年度	平成29年度	平成30年度	令和元年度 (平成31年)	令和2年度	令和3年度
総額		6,504,756	5,334,850	5,295,399	5,596,441	5,177,088	5,803,083
耕種部門		4,001,540	2,874,938	3,039,634	3,252,821	2,879,025	3,501,625
畜産部門		2,485,552	2,442,885	2,232,823	2,330,276	2,233,118	2,301,458
林業部門		17,664	17,027	22,942	13,344	64,945	97,994

資料：農林水産課

10. 畜産部門の生産額

(単位：頭・トン・千円)

区分	種別	平成29年度			平成30年度			令和元年度(平成31年)			令和2年度			令和3年度		
		頭数	生産量	生産額	頭数	生産量	生産額	頭数	生産量	生産額	頭数	生産量	生産額	頭数	生産量	生産額
1. 乳用牛	-	-	645,323	-	-	661,918	-	-	680,298	-	-	680,033	-	-	659,350	
	搾乳牛	571	4,612	532,323	565	4,905	568,044	553	4,846	581,869	553	4,935	592,334	543	4,687	564,784
	子牛	-	500	99,160	-	429	84,834	-	412	89,874	-	415	76,633	-	429	73,903
	育成	-	-	-	-	6	4,500	-	2	1,360	-	-	-	-	-	-
	肥育	-	-	-	-	-	-	-	-	-	-	-	-	-	-	-
	老廃	-	90	13,840	-	32	4,540	-	50	7,195	-	66	11,066	-	104	20,664
2. 肉用牛	-	-	1,716,088	-	-	1,488,617	-	-	1,568,391	-	-	1,453,976	-	-	1,541,280	
	生産牛	2,868	2,243	1,597,828	2,901	2,082	1,457,400	2,904	2,191	1,520,753	3,096	2,186	1,404,995	3,050	2,240	1,494,080
	肥育	-	-	-	-	5	2,617	-	4	3,556	-	-	-	-	-	
	老廃	-	239	118,260	-	130	28,600	-	96	44,082	-	118	48,981	-	160	47,200
3. 豚	-	-	81,474	-	-	82,288	-	-	81,587	-	-	99,109	-	-	100,828	
	繁殖豚	154	-	-	164	-	-	157	-	-	161	-	-	165	-	
	肉豚	-	1,546	81,474	-	1,587	82,288	-	1,603	81,587	-	1,758	99,109	-	1,814	100,828
合計	-	-	2,442,885	-	-	2,232,823	-	-	2,330,276	-	-	2,233,118	-	-	2,301,458	

資料：農林水産課

11. 農業基盤整備状況

(単位：ha・km)

項目	年度	要整備量	平成30年度		令和元年度(平成31年)		令和2年度		令和3年度	
			整備面積	整備率	整備面積	整備率	整備面積	整備率	整備面積	整備率
畑地かんがい		1,920	141	7.3	141	7.3	141	7.3	141	7.3
かんがい排水	用水	547	146	26.7	146	26.7	146	26.7	146	26.6
	排水	547	184	33.6	184	33.6	184	33.6	184	33.6
ほ場整備	全体	3,110	1,683	54.1	1,691	55.4	1,692	54.4	1,699	54.6
	田	220	160	72.7	167	76.0	169	76.8	175	79.6
	普通畑	2,890	1,523	52.7	1,523	52.7	1,523	52.7	1,523	52.7
農道整備		370	352	95.1	354	95.5	354	95.7	355	95.8
農地保全		1,480	887	59.9	887	59.9	887	59.9	887	59.9
海岸保全		0.4	0.3	75.0	0.3	75.0	0.3	75.0	0.3	75

資料：農地整備課

12. 耕種部門の生産額

(単位: ha, t, 千円)

区分	年度	平成30年度			令和元年度(平成31年)			令和2年度			令和3年度		
		作付面積	生産量	生産額	作付面積	生産量	生産額	作付面積	生産量	生産額	作付面積	生産量	生産額
1. 普通作物		786.5	13488.0	668,324	758.2	14,495.0	704,039	706.6	10,388.0	559,739	631.8	11,052.0	583,811
水稲		268.5	1136.0	228,904	254.2	1,073.0	216,210	244.6	1,032.0	207,948	233.8	988.0	203,528
陸稲		-	-	-	-	-	-	-	-	-	-	-	-
甘藷		518.0	12352.0	439,420	504.0	13,422.0	487,829	462.0	9,356.0	351,791	398.0	10,064.0	380,283
2. 工芸作物		1223.8	66430.8	1,555,056	1,192.4	74,269.8	1,745,516	1,203.6	70,641.8	1,659,959	1,190.0	83,227.3	2,076,898
さとうきび		1170.0	66272.0	1,336,402	1,139.0	74,114.0	1,550,380	1,152.0	70,512.0	1,491,382	1,139.8	83,067.8	1,884,678
ガジュツ		1.9	24.5	4,168	2.4	30.8	5,231	2.3	21.4	3,639	1.7	23.5	3,871
ウコン		-	-	-	-	-	-	-	-	-	-	-	-
茶		22.0	54.9	48,367	22.0	57.0	49,521	22.0	47.8	33,777	22.0	70.0	54,379
たばこ		29.9	79.4	166,119	29.0	68.1	140,384	27.4	60.6	131,161	26.5	66.0	133,970
3. 野菜		291.0	4476.7	725,004	286.5	4,232.8	720,957	247.7	3,166.4	585,052	280.1	3,777.4	766,415
実えんどう		-	-	-	-	-	-	0.3	4.4	2,635	0.6	12.0	7,155
そらまめ		-	-	-	-	-	-	-	-	-	-	-	-
メロン		-	-	-	-	-	-	-	-	-	-	-	-
フロッコリー		46.9	347.4	142,188	67.0	469.4	175,572	80.0	550.7	201,000	88.0	632.6	227,100
加工大根		9.5	942.0	18,781	7.3	660.7	12,679	5.3	615.0	11,500	8.5	900.0	16,000
スナップエンドウ		5.1	79.9	64,114	5.0	51.7	41,255	4.5	80.8	58,970	4.5	80.8	58,900
ミニトマト		-	-	-	-	-	-	0.6	6.4	3,375	-	-	-
白ねぎ		-	-	-	-	-	-	0.1	2.2	532	-	-	-
落花生		-	-	-	-	-	-	-	-	-	-	-	-
パレイシヨ		25.2	501.3	47,147	24.0	382.0	48,240	17.8	338.1	27,340	27.1	384.9	91,500
契約白菜		-	-	-	-	-	-	-	-	-	-	-	-
蔬菜		2.5	11.5	5,137	0.3	3.5	1,333	-	-	-	-	-	-
青果用甘藷		124.8	1837.0	370,709	111.4	1,953.0	368,921	108.0	1,264.0	248,700	120.6	1,461.0	334,360
一般野菜		75.0	750.0	75,000	70.0	700.0	70,000	30.0	300.0	30,000	30.0	300.0	30,000
アスパラガス		-	-	-	-	-	-	-	-	-	-	-	-
カボチャ		2.0	7.6	1,928	1.5	12.5	2,957	1.1	4.8	1,000	0.8	6.1	1,400
4. 花卉、花木		4.7	1798.0	50,779	4.4	1,770.0	51,952	4.2	1,528.0	45,832	4.0	1,600.0	51,783
小菊		-	-	-	-	-	-	-	-	-	-	-	-
スプレー		0.4	30.0	1,287	0.4	64.0	2,270	0.4	39.0	1,771	0.4	20.0	900
レヂューリーフ		4.3	1768.0	49,492	4.0	1,706.0	49,682	3.8	1,489.0	44,061	3.6	1,580.0	50,883
その他花卉		-	-	-	-	-	-	-	-	-	-	-	-
花木		-	-	-	-	-	-	-	-	-	-	-	-
5. 果樹		14.8	87.1	30,653	13.7	51.8	23,567	13.9	50.8	23,127	13.4	36.7	17,633
ボンカン		1.5	8.6	1,903	1.4	4.5	1,366	1.4	6.7	1,880	1.4	6.2	1,538
タンカン		12.3	71.9	14,182	11.2	43.0	12,059	11.5	40.5	11,981	11.0	27.6	8,913
ビワ		-	-	-	-	-	-	-	-	-	-	-	-
マンゴー		1.0	6.6	14,568	1.1	4.3	10,142	1.0	3.6	9,266	1.0	2.9	7,182
6. 採種野菜		1.6	9.2	9,818	1.8	5.0	6,790	1.0	4.2	5,316	0.9	3.7	5,085
野菜(キュウリ)		0.5	3.9	3,209	1.0	0.3	945	-	-	-	-	-	-
球根(オランダ)		1.1	5.3	6,609	0.8	4.7	5,845	1.0	4.2	5,316	0.9	3.7	5,085
7. 飼料作物		526.8	31432.0	-	538.1	31,743.0	-	520.0	31,200.0	-	547.3	32,693.0	-
8. 園芸施設		14.5	-	-	14.5	-	-	14.5	-	-	14.5	-	-
合計		2322.4	-	3,039,634	2,257.0	-	3,252,821	2,177.0	-	2,879,025	2,120.2	-	3,501,625

資料：農林水産課

13. 農地転用状況の推移

(単位：ha)

年次	住宅用地		工・鉱業用地		道・水路用地		商業用地その他の施設用地		山林		その他	
	件数	面積	件数	面積	件数	面積	件数	面積	件数	面積	件数	面積
平成23年度	7	0.29	0	0.00	0	0.00	1	0.57	0	0.00	3	0.52
平成24年度	11	0.62	0	0.00	0	0.00	0	0.00	0	0.00	3	0.31
平成25年度	9	0.47	0	0.00	0	0.00	1	0.60	0	0.00	1	1.09
平成26年度	14	0.57	0	0.00	0	0.00	4	0.98	0	0.00	1	0.02
平成27年度	12	4.00	0	0.00	0	0.00	2	0.59	4	1.03	6	0.32
平成28年度	5	0.29	0	0.00	0	0.00	0	0.00	0	0.00	1	0.23
平成29年度	11	1.20	0	0.00	0	0.00	0	0.00	0	0.00	8	0.74
平成30年度	9	0.47	0	0.00	0	0.00	1	0.23	0	0.00	6	0.91
令和元年度 (平成31年度)	10	0.63	0	0.00	0	0.00	5	0.64	0	0.00	2	0.14
令和2年度	3	0.12	0	0.00	0	0.00	3	0.52	0	0.00	2	0.26
令和3年度	10	0.60	1	0.50	1	0.01	4	0.90	0	0.00	2	0.24

資料：農業委員会

14. 年度別地籍調査状況の推移

実施年度	実施地区	計 画		実 績		面積累計及び進捗率	
		面積 km ²	筆数 筆	面積 km ²	筆数 筆	面積累計 km ²	進捗率 %
平成13年度	大字増田の一部	4.43	3,982	4.58	2,918	66.17	51.85
平成14年度	大字増田の一部	4.79	3,233	4.80	2,577	70.97	55.61
平成15年度	大字増田の一部	3.06	844	3.05	765	74.02	58.00
平成16年度	大字増田の一部	2.05	502	2.09	374	76.11	59.64
平成17年度	大字納官の一部	1.36	357	1.10	214	77.21	60.50
平成18年度	大字納官の一部	1.22	685	1.22	499	78.43	61.46
平成19年度	大字野間・納官の一部	1.71	1,544	1.67	1,447	80.1	60.80
平成20年度	大字納官の一部	1.30	762	1.78	545	81.88	62.20
平成21年度	大字納官の一部	1.50	536	1.80	633	83.68	63.57
平成22年度	大字納官の一部	2.69	641	3.00	531	86.68	65.85
平成23年度	大字納官の一部	1.76	2,404	1.58	1,443	88.26	67.05
平成24年度	大字納官・牧川の一部	2.49	2,164	2.82	1,987	91.08	69.19
平成25年度	大字牧川の一部	1.84	1,886	1.97	1,856	93.05	70.69
平成26年度	大字牧川の一部	1.25	626	1.15	384	94.20	71.56
平成27年度	大字牧川の一部	1.97	377	2.39	223	96.59	73.37
平成28年度	大字牧川・納官の一部	1.85	335	1.57	275	98.16	74.57
平成29年度	大字牧川・納官の一部	4.42	849	4.59	554	102.75	78.05
平成30年度	大字納官・増田の一部	1.82	317	1.57	207	104.32	79.25
令和元年度 (平成31年度)	大字増田の一部	1.33	487	1.51	351	105.83	80.39
令和2年度	大字増田の一部	1.18	496	1.23	312	107.06	81.33
令和3年度	大字増田・坂井の一部	2.00	1,008	1.76	650	108.82	82.66

資料：農地整備課

5. 林業

1. 林業部門の生産額（民有林）の推移

区分	平成29年度		平成30年度		令和元年度 (平成31年度)		令和2年度		令和3年度		
	生産量	生産額	生産量	生産額	生産量	生産額	生産量	生産額	生産量	生産額	
総生産額（千円）	-	17,027	-	22,942	-	13,344	-	64,945	-	97,994	
一般用丸太材（m ³ ）	-	-	799	4,282	800	4,000	802	4,987	1,660	13,511	
パルプ材（m ³ ）	2,968	12,243	4,062	13,461	614	2,149	3,288	55,110	4,113	81,289	
木炭（kg）	-	-	-	-	-	-	-	-	-	-	
薪（束）	-	-	-	-	-	-	-	-	-	-	
たけのこ（kg）	438	1,024	571	1,256	408	563	326	440	307	573	
生しいたけ（kg）	150	150	120	130	-	-	-	-	-	-	
竹材（束）	-	-	-	-	-	-	-	-	-	-	
ソワ（kg）	-	-	-	-	-	-	-	-	-	-	
その他	造林用苗木	-	3,610	-	3,813	-	6,632	-	4,408	-	2,621
	狩猟生産										
	その他の特用林産物										

資料：農林水産課

2. 森林面積

令和4年3月末現在（単位：ha）

区分	立木地			無立木地	竹林	その他	合計
	人工林	天然林	計				
国有林	66.31	519.64	585.95	7.17	-	-	593.12
県有林	227.15	321.04	548.19	4.90	0.57	-	553.66
町有林	143.44	221.07	364.51	7.56	-	-	372.07
私有林	1,238.13	2,828.22	4,066.35	84.88	323.62	9.74	4,484.59
合計	1,675.03	3,889.97	5,565.00	104.51	324.19	9.74	6,003.44

※立木地とは木々が集团的に生育している土地をいい、樹冠の投影面積が30%以上の土地のこと。

資料：農林水産課



3. 民有林（私有林）の樹齢別面積

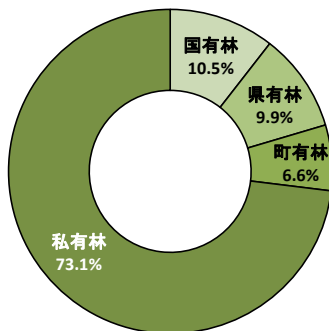
令和4年3月末現在（単位：ha）

総数	人工林										
	総数	5年生	6	11	16	21	26	31	36	41	46年生
4,066	1,238.13	1.53	0	1.24	0.58	3.5	14.04	63.17	118.04	200.53	835.5

総数	天然林			
	10年生	11	21	41年生
2,828.22	82.17	17.38	249.78	2,478.89

資料：農林水産課

2. 森林面積の割合（令和3年3月末現在）立木地のみ



国有林	585.95
県有林	548.19
町有林	364.51
私有林	4,066.35
無立木地	
竹林	
その他	

6. 水産業

1. 漁業種類別漁獲高

令和3年12月31日現在

漁業種類 ト数階層	合 計		一本釣り漁業		養殖漁業		地曳網漁業		定置網漁業		刺し網		はえなわ	
	隻数	総ト数	隻数	総ト数	隻数	総ト数	隻数	総ト数	隻数	総ト数	隻数	総ト数	隻数	総ト数
動力漁船 総 数	103	241.68	24	75.38	-	-	-	-	3	13.50	73	97.80	3	55.00
3トン未満	74	57.60	13	12.13	-	-	-	-	1	0.20	60	45.27	-	-
5トン未満	19	75.28	6	24.55	-	-	-	-	1	4.80	12	45.93	-	-
5トン以上	10	108.80	5	38.70	-	-	-	-	1	8.50	1	6.60	3	55.00

資料：農林水産課

2. 漁船の動向

ト数別 年 度	令和元年度 (平成31年度)		令和2年度		令和3年度	
	隻数	総ト数	隻数	総ト数	隻数	総ト数
動力漁船 総 数	108	248.85	103	241.68	103	241.68
3トン未満	79	63.43	74	57.60	74	57.60
5トン未満	19	76.62	19	75.28	19	75.28
5トン以上	10	108.80	10	108.80	10	108.80

資料：農林水産課

3. 許可漁業の状況

漁業種類	操業期間
トビウオ流網漁業	毎年 1月 1日～10月31日
固定式刺網漁業	毎年 9月 1日～翌年4月30日
あさひがにかかり網漁業	毎年11月 1日～翌年3月31日
伊勢海老網	毎年 9月 1日～翌年4月30日
トビウオロープ曳漁業	毎年 1月 1日～12月31日
もじゃこ特別採捕漁業	毎年 4月上旬～ 5月上旬

資料：農林水産課

4. 漁家

各年12月31日現在

区分 年次	漁家数 (世帯数)				備 考	
	総 数	専 業	漁が主	漁が従		
平成30年	125	15	10	95	漁獲高 1 経営体	28,761万円 230万円
令和元年 (平成31年)	123	15	10	93	漁獲高 1 経営体	39,410万円 320万円
令和 2年	120	15	10	90	漁獲高 1 経営体	34,250万円 285万円
令和 3年	124	12	5	107	漁獲高 1 経営体	21,906万円 176万円

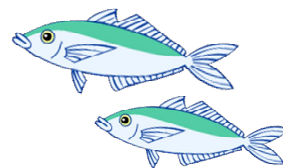
資料：農林水産課



5. 沿岸漁業者の水揚高

	単位	平成29年度	平成30年度	令和元年度 (平成31年度)	令和2年度	令和3年度
従事者数	(人)	305	300	295	280	170
金額	(千円)	368,806	287,605	394,098	342,503	219,067
平均	(千円)	1,209	959	1,336	1,223	1,289

資料：農林水産課



6. 漁船別水揚高の推移

(単位：kg, 千円)

区 分	年 度	平成29年度	平成30年度	令和元年度 (平成31年度)	令和2年度	令和3年度
		数量	金額	数量	金額	数量
地 元 船	数量	484,105	351,650	434,750	451,046	451,046
	金額	368,806	287,605	394,098	342,503	219,067

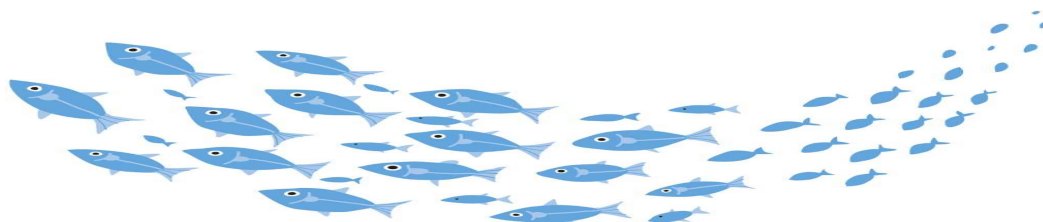
資料：農林水産課

7. 魚種、年次別漁獲高の推移

(単位：kg, 円, 千円)

年次 魚種	平成30年			令和元年(平成31年)			令和2年			令和3年		
	数量	単価	金額	数量	単価	金額	数量	単価	金額	数量	単価	金額
いわし類	137	620	85	26	192	5	124	161	20	105	124	13
きびなご	-	-	-	39	154	6	104	423	44	26	423	11
あじ類	16,083	221	3,548	18,712	189	3,543	17,962	199	3,571	20,643	150	3,092
さば類	14,346	392	5,629	13,475	375	5,054	26,720	253	6,758	18,715	234	4,382
ぶり類	21,598	434	9,376	14,870	750	11,158	47,419	391	18,563	18,674	179	3,334
かつお・まぐろ類	236,507	820	193,870	303,766	906	275,169	288,897	811	234,214	273,083	580	158,288
マダイ	336	899	302	209	914	191	14	857	12	115	852	98
その他のタイ類	1,239	1,023	1,268	1,155	1,252	1,446	913	1,766	1,612	584	1,896	1,107
とびうお類	2,219	166	368	3,084	158	487	766	158	121	1,102	152	168
ふぐ	-	-	-	-	-	-	-	-	-	-	-	-
ヒラメ	1	1,000	1	-	-	-	-	-	-	-	-	-
ハタ類	1,350	1,724	2,327	1,363	1,448	1,973	1,181	1,616	1,909	688	1,683	1,158
ムツ類	599	1,376	824	576	1,378	794	387	1,235	478	320	1,534	491
メダイ(タルメ)	12,233	798	9,764	8,618	862	7,433	8,757	817	7,154	4,811	890	4,282
ほた類	2,715	1,191	3,234	10,079	1,019	10,272	3,717	1,019	3,786	1,437	1,138	1,635
ちびき類	4,847	1,125	5,452	8,702	1,013	8,814	11,563	1,014	11,729	6,060	943	5,715
メジナ類	200	475	95	384	370	142	502	239	120	139	662	92
カワハギ類	351	217	76	6	833	5	39	1,385	54	33	1,182	39
その他の魚類	30,436	703	21,407	42,033	527	22,140	34,571	519	17,950	31,384	498	15,640
もじゃこ	1,336	14,007	18,714	2,323	14,851	34,499	1,884	13,197	24,864	990	13,317	13,184
トコブシ	124	5,935	736	40	6,125	245	43	5,721	246	54	6,556	354
その他の貝類	145	986	143	485	942	457	186	828	154	61	852	52
イセエビ	229	4,358	998	146	5,226	763	125	4,672	584	69	4,319	298
その他のエビ類	300	5,130	1,539	282	4,596	1,296	259	4,251	1,101	183	4,169	763
アサヒガニ	485	2,216	1,075	680	2,021	1,374	374	2,104	787	630	3,017	1,901
その他のカニ類	16	1,688	27	20	1,850	37	-	-	-	-	-	-
アオリイカ	1,923	2,102	4,042	2,086	2,244	4,680	1,879	1,943	3,651	634	2,494	1,581
甲イカ	1,680	1,443	2,425	1,467	1,352	1,983	2,384	1,207	2,878	747	1,687	1,260
その他のイカ類	23	1,261	29	96	979	94	244	406	99	177	706	125
その他の水産動物	192	1,302	250	28	1,357	38	32	1,375	44	5	800	4
藻類	-	-	-	-	-	-	-	-	-	-	-	-
計	351,650	-	287,604	434,750	-	394,098	451,046	-	342,503	381,469	-	219,067

資料：農林水産課



7. 工業

1. 工業の推移(従業者4人以上の事業所) 令和3年6月1日現在(単位:人,万円)

区分 年次	事業所数	従業者数	製造品出荷額	対前年比
平成21年	10	208	339,204	93.56%
平成22年	11	187	315,824	93.11%
平成23年	データなし			
平成24年	11	182	299,837	94.94%
平成25年	11	197	293,512	97.89%
平成26年	10	196	322,345	109.82%
平成27年	データなし			
平成29年	11	132	255,145	79.15%
平成30年	8	113	290,290	113.77%
令和元年 (平成31年)	8	115	225,537	77.69%
令和2年	9	121	226,103	100.25%

※従業者数が1～3人の事業所は除く

資料:工業統計調査

※平成20～27年は12月31日現在

※平成23・27年度は工業統計調査が行われなかったため、データなし。

※平成24年調査の対前年比の欄は、平成22年調査の数値と比較したものである。

※平成29年調査の対前年比は平成27年調査の数値と比較したものである。

※平成29年調査より、調査日を12月31日から翌年6月1日に変更していることから、

平成29年調査以降、事業者数、従業者数については同年(30年)6月1日現在、

製造品出荷額については、前年(29年)1月～12月の実績を調査。

※令和2年調査以降廃止。

2. 製造品目別従業者・出荷額

令和3年6月1日現在(単位:人,万円)

区分 年度	平成29年度			平成30年度			令和元年度 (平成31年)			令和2年度		
	事業所	従業者	出荷額	事業所	従業者	出荷額	事業所	従業者	出荷額	事業所	従業者	出荷額
総数	11	132	255,145	8	113	290,290	8	115	225,537	9	121	226,103
食料	6	88	×	4	73	×	4	77	×	4	78	×
飲料	1	12	×	1	12	×	1	11	×	2	16	×
衣服	-	-	-	-	-	-	-	-	-	-	-	-
木材	1	6	×	1	6	×	1	5	×	1	4	×
家具	1	6	×	1	6	×	1	6	×	1	6	×
出版	1	4	×	-	-	×	-	-	×	-	-	×
石油	-	-	-	-	-	-	-	-	-	-	-	-
窯業	1	16	×	1	16	×	1	16	×	1	17	×
機械	-	-	-	-	-	-	-	-	-	-	-	-
輸送	-	-	-	-	-	-	-	-	-	-	-	-
その他	-	-	-	-	-	-	-	-	-	-	-	-

※従業者数4名以上(従業者数が1～3人の事業所は除く)

資料:工業統計調査

「×」は公表を差し控えたもの

※令和2年調査以降廃止。

8. 商業

1. 一般商店の動き

各年6月1日

年次	商店数			常時 従業者数 (人)	年間 商品販売額 (万円)	商品手持額 (万円)	売場面積 (㎡)
	計	法人	個人				
昭和54年	248	26	222	631	559,234	81,332	11,494
昭和60年	240	32	208	628	913,491	77,921	10,661
昭和63年	215	37	178	633	1,023,891	87,450	9,201
平成3年	217	40	177	652	1,001,519	95,323	11,132
平成6年	196	41	155	622	1,008,814	94,310	8,926
平成9年	191	60	131	657	1,087,783	96,252	9,440
平成14年	176	64	112	669	937,949	84,843	9,830
平成16年	161	—	—	602	937,809	—	9,604
平成19年	154	—	—	576	877,468	72,634	10,091
平成26年	116	—	—	473	769,400	—	8,143

※平成16年は簡易調査

資料：商業統計調査

※26年以降商業統計調査は経済センサスと統合したため、データなし

2. 産業別分類別商店数・従業者数・販売額の推移

各年6月1日現在（単位：人，万円）

年次	平成14年			平成16年			平成19年			平成26年		
	商店数	従業者数	年間販売額	商店数	従業者数	年間販売額	商店数	従業者数	年間販売額	商店数	従業者数	年間販売額
総数	176	669	937,949	161	602	937,809	154	576	877,468	116	473	769,400
卸売業	11	55	127,010	9	30	96,655	10	34	95,750	14	50	99,800
一般卸売業	11	55	127,010	9	30	96,655	10	34	95,750	14	50	99,800
小売業計	165	614	810,939	152	572	841,154	144	542	781,718	102	423	669,600
各種商品	1	1	×	—	—	—	2	10	×	—	—	—
織物・衣服身の回り品	14	34	30,843	10	23	31,786	7	19	25,073	4	8	4,400
飲食物品	74	275	353,799	70	253	355,882	59	234	316,801	39	192	307,000
自転車・自動車	14	71	50,296	15	70	73,221	16	68	38,869	—	—	—
家具・建具・什器	11	32	×	8	31	41,786	9	26	31,777	—	—	—
その他	51	201	342,371	49	195	338,479	51	185	×	43	157	×

※「×」は公表を差し控えたもの

資料：商業統計調査

※26年以降商業統計調査は経済センサスに統合したため、データなし

9. 事業所

1. 経営組織別事業所数及び従業者数の推移

(単位：人)

区分 年次	総 数		民 営		国公共企業体地方公共団体	
	事業所数	従業者数	事業所数	従業者数	事業所数	従業者数
平成 8年	615	3,670	569	3,070	46	600
平成13年	587	3,341	541	2,744	46	597
平成16年	527	2,674	527	2,674	-	-
平成18年	561	3,231	522	2,722	39	509
平成24年	485	2,722	485	2,722	-	-
平成26年	538	3,266	502	2,689	36	577
平成28年	480	2,528	480	2,528	-	-
令和3年	445	3,247	414	2,572	31	675

※平成16年は簡易調査

資料：平成8年以降事業所・企業統計調査

平成24年以降経済センサス基本調査・活動調査

2. 産業別事業所数及び従業者数の推移（民営）

事業所数

区分 年次	総 数	農 林 漁 業	鉱 業	建 設 業	製 造 業	卸 ・ 小 売 業	金 融 保 険 業	不 動 産 業	運 輸 通 信 業	電 気 ・ ガ ス 水道 業	サ ー ソ ノ 他 ビ ス 業
平成 8年	569	11	3	82	48	240	7	2	17	2	157
平成13年	541	10	2	70	37	236	7	2	15	2	160
平成16年	527	8	2	71	27	162	7	-	13	2	235
平成18年	522	13	-	68	26	162	8	-	8	2	235
平成24年	485	16	-	47	27	139	7	-	11	2	236
平成26年	537	17	-	47	27	136	7	14	12	3	274
平成28年	480	16	1	42	24	131	7	12	13	2	232
令和 3年	445	21	-	40	17	106	7	12	11	1	230

従業者数

(単位：人)

区分 年次	総 数	農 林 漁 業	鉱 業	建 設 業	製 造 業	卸 ・ 小 売 業	金 融 保 険 業	不 動 産 業	運 輸 通 信 業	電 気 ・ ガ ス 水道 業	サ ー ソ ノ 他 ビ ス 業
平成 8年	3,070	146	25	777	365	763	98	2	83	7	804
平成13年	2,744	117	19	623	261	823	82	2	79	7	731
平成16年	2,674	156	18	557	207	580	82	-	83	6	985
平成18年	2,722	169	-	508	234	619	84	-	57	1	1,050
平成24年	2,896	294	-	360	264	566	78	-	108	5	1,221
平成26年	3,266	228	-	326	232	569	79	43	70	13	1,706
平成28年	2,528	177	13	300	188	561	42	32	86	6	1,123
令和3年	3,247	235	-	255	147	560	71	41	70	7	1,861

資料：平成8年以降事業所・企業統計調査

平成24年以降経済センサス基本調査・活動調査

10. 消費・金融

1. たばこ税納付額及び売渡し本数状況 (単位：円、本、本)

区分 年度	税 額	本 数	売渡し本数前年度差
平成23年度	69,361,834	15,538,042	△484,633
平成24年度	68,304,752	15,480,821	△57,211
平成25年度	77,244,756	15,550,958	70,137
平成26年度	73,214,900	14,628,200	△922,758
平成27年度	72,676,000	14,527,820	△100,380
平成28年度	71,963,960	13,049,704	△1,478,116
平成29年度	68,129,149	13,145,082	95,378
平成30年度	67,679,542	12,386,917	△758,165
令和元年度 (平成31年度)	68,128,822	11,719,161	△1,425,921
令和2年度	67,704,227	11,512,747	△206,414
令和3年度	71,278,023	11,299,211	△213,536

資料：税務課

2. 農業協同組合の信用事業状況 (単位：人、口、千円)

区分 年度	組合員数		口 数	出資金	借入金	貯 金	貸付金
	正	準					
平成23年度	1,621	411	1,015,020	1,015,020	34,506	13,646,099	2,690,783
平成24年度	1,652	442	1,008,627	1,008,627	26,036	13,606,337	2,594,465
平成25年度	1,676	455	1,018,714	1,018,741	18,385	14,076,817	2,596,733
平成26年度	1,666	475	1,060,633	1,060,633	13,360	13,902,944	2,607,388
平成27年度	1,641	480	1,070,570	1,070,570	9,799	14,115,254	2,551,632
平成28年度	1,620	437	1,081,985	1,081,985	6,727	15,729,679	3,303,915
平成29年度	1,606	447	1,097,841	1,097,841	3,605	16,279,564	3,447,273
平成30年度	1,523	453	1,085,330	1,085,330	2,884	16,648,073	3,272,512
令和元年度 (平成31年)	1,501	467	1,097,690	1,097,690	2,163	16,869,564	3,496,243
令和2年度	1,466	474	1,096,769	1,096,769	1,442	17,286,703	3,112,748
令和3年度	1,430	468	1,103,840	1,103,840	721	16,908,429	3,008,496

資料：種子屋久農業協同組合

3. 漁業協同組合の信用事業状況 (単位：人、口、千円)

区分 年度	組合員数	口 数	出資金	借入金	貯 金	貸付金
平成23年度	496	169,391	169,391	0	2,249,435	451,547
平成24年度	487	169,551	169,551	0	1,687,935	349,177
平成25年度	469	167,983	167,983	0	2,072,833	308,507
平成26年度	454	169,525	169,525	0	1,854,730	390,794
平成27年度	441	167,648	167,648	0	2,080,549	390,287
平成28年度	436	162,429	162,459	0	1,874,583	321,779
平成29年度	421	159,379	159,379	0	1,886,340	255,830
平成30年度	423	154,450	154,450	0	0	0
令和元年度 (平成31年度)	406	147,597	147,597	0	0	0
令和2年度	401	145,298	145,298	0	0	0
令和3年度	391	138,995	138,995	0	0	0

資料：種子島漁協（鹿児島信魚連種子屋久支店）



11. 土木・住宅

1. 道路の状況

各年4月1日現在(単位: km, %)

区分 年次	国 道		県 道		町 道	
	実延長	舗装率	実延長	舗装率	実延長	舗装率
平成22年	23.3	100	51.1	100	292.2	92.9
平成23年	23.3	100	51.1	100	292.2	92.9
平成24年	23.3	100	51.1	100	292.2	92.9
平成25年	23.3	100	51.1	100	292.2	92.2
平成26年	23.3	100	52.6	100	292.1	92.9
平成27年	23.3	100	52.6	100	292.3	93.4
平成28年	23.3	100	52.6	100	292.3	93.4
平成29年	23.3	100	53.0	100	290.7	93.3
平成30年	23.3	100	53.0	100	290.8	93.5
令和元年 (平成31年)	23.3	100	53.0	100	290.8	93.5
令和2年	23.3	100	53.0	100	290.8	93.5
令和3年	23.3	100	53.0	100	290.8	93.5

資料: 熊毛支庁建設課(道路現況調査)・建設課

2. 主な橋りょう

令和3年4月1日現在(単位: m, m²)

路線名	橋りょう名	永 久 橋			路線名	橋りょう名	永 久 橋				
		幅員	延長	面積			幅員	延長	面積		
町	坂井熊野線	塩屋橋	8.20	12.50	102.50	町	星原小学校線	大蟹川橋	8.40	6.30	52.90
	坂井熊野線	屋久浦橋	8.00	22.80	182.40		平鍋広野線	大平橋	7.50	20.00	174.00
	増田1号線	沸川橋	9.43	13.80	130.10		東目熊野線	新町橋	5.00	17.00	85.00
	増田1号線	向井橋	5.00	20.50	102.50		阿保線	阿保跨道橋	7.70	22.00	169.40
	郡原2号線	郡原橋	6.00	22.40	134.10		県	国道58号	下二ツ川橋	12.00	8.90
	熊野1号線	米川橋	3.50	10.50	36.75	国道58号		大甲橋	11.00	11.00	121.00
	熊野1号線	瀬浦橋	5.70	18.50	105.45	国道58号		無内川橋	9.50	10.40	98.80
	大平中山線	中山橋	3.10	7.30	53.29	国道58号		新大蟹川橋	12.00	17.50	210.00
	畠田屋久渡瀬線	古川橋	4.00	5.00	20.00	国道58号		荒崎橋	12.00	2.60	31.20
	秋佐野線	柳橋	7.00	19.40	135.80	国道58号		新脇之川橋	10.00	24.10	241.00
	秋佐野線	秋佐野橋	5.50	6.30	34.65	国道58号		大渡瀬橋	11.00	29.00	319.00
	中田原尾線	上中田橋	7.00	12.50	87.50	西之表南種子線		向井橋	7.00	28.00	196.00
	大牟礼原之里線	にごり橋	19.60	9.90	194.04	西之表南種子線		下の丸橋	10.50	27.00	283.50
	美座阿高磯線	御新田橋	5.50	10.00	55.00	西之表南種子線		多々良橋	10.00	36.00	360.00
	中田屋久津線	中田橋	7.00	10.60	114.10	西之表南種子線		今熊野橋	7.00	5.80	40.60
	中田屋久津線	屋久津橋	5.60	6.40	35.84	西之表南種子線		中熊野橋	8.50	3.00	25.50
	長谷原尾線	原尾橋	4.30	5.50	23.65	西之表南種子線		熊野橋	8.50	7.20	61.20
	西之山阿保線	むかえ橋	4.00	12.00	48.00	西之表南種子線		新川橋	7.00	12.10	84.70
	古房2号線	上川橋	5.00	8.00	40.00	西之表南種子線		阿嶽橋	7.50	25.10	188.30
	水久保田平線	中山2号橋	6.10	10.00	61.00	西之表南種子線	吉助橋	7.00	8.40	58.80	
水久保田平線	大平陸橋	4.00	12.60	50.40	西之表南種子線	第2吉助橋	7.00	13.50	94.50		
熊野2号線	熊野橋	7.20	16.00	115.20	西之表南種子線	野添橋	14.00	11.70	163.80		
広ヶ野中之町線	前田浦橋	6.60	13.50	89.10	野間島間港線	新島廻橋	10.50	50.00	525.00		
坂元牧川線	星原橋	6.40	12.00	76.80	野間島間港線	阿高磯橋	9.75	16.00	156.00		
女洲2号線	奈佐田橋	5.60	4.60	25.76	野間島間港線	苦浜橋	10.00	43.70	437.00		
峯下2号線	峯下橋	3.80	5.60	21.28	野間島間港線	屋久津橋	9.20	5.40	36.80		
古房4号線	第3溜池橋	3.70	9.50	35.15	野間島間港線	第2屋久津橋	9.00	4.90	44.10		
平鍋上松原線	平鍋橋	5.50	24.00	132.00	野間島間港線	梶潟橋	7.50	15.70	117.80		
脇之川線	脇之川橋	7.20	10.80	77.76	野間島間港線	下梶潟橋	7.30	5.70	41.61		
広ヶ野原尾線	太開橋	8.75	54.00	472.50	野間島間港線	阿高磯大橋	9.50	136.00	1292.00		
広ヶ野原尾線	中種子大橋	8.75	117.00	1023.75							

資料: 熊毛支庁建設課・建設課

3. 公園の状況

令和3年4月1日現在

区分	公園名	面積(m ²)	区分	公園名	面積(m ²)
都市公園	中種子中央運動公園	188,412.1	都市公園	伏之前街区公園	3,044.1
都市公園	高峯多目的広場	3,886.7	都市公園	伏之前第2公園	7,487.7

資料: 建設課

4. 町営住宅の戸数

各年度末現在（単位：戸）

区分 年度	総数	単 独				旧 公 営 1・2 種				新 公 営			
		木造	簡平	耐平	中耐	木造	簡平	耐平	中耐	木造	簡平	耐平	中耐
平成24年	246	3	19	-	-	4	78	22	90	-	-	-	30
平成25年	246	3	19	-	-	4	78	22	90	-	-	-	30
平成26年	246	3	19	-	-	4	78	22	90	-	-	-	30
平成27年	244	3	19	-	-	4	76	19	90	3	-	-	30
平成28年	231	3	19	-	-	0	67	19	90	3	-	-	30
平成29年	231	3	19	-	-	0	67	19	90	3	-	-	30
平成30年	231	3	19	-	-	0	67	19	90	3	-	-	30
令和元年 (平成31年)	215	3	19	-	-	0	51	19	90	3	-	-	30
令和 2年	220	3	19	-	-	0	51	19	90	8	-	-	30
令和 3年	225	3	19	-	-	0	51	19	90	13	-	-	30

資料：建設課

5. 県営住宅の戸数

各年度末現在（単位：戸）

区分 年度	総数	旧 公 営 1・2 種				新 公 営			
		木造	簡平	耐平	中耐	木造	簡平	耐平	中耐
平成24年	60	-	-	-	36	-	-	-	24
平成25年	60	-	-	-	36	-	-	-	24
平成26年	60	-	-	-	36	-	-	-	24
平成27年	60	-	-	-	36	-	-	-	24
平成28年	60	-	-	-	36	-	-	-	24
平成29年	60	-	-	-	36	-	-	-	24
平成30年	60	-	-	-	36	-	-	-	24
令和元年 (平成31年)	60	-	-	-	36	-	-	-	24
令和 2年	60	-	-	-	36	-	-	-	24
令和 3年	60	-	-	-	36	-	-	-	24

資料：建設課

6. 新築の状況（木造）

各年度末現在（単位：棟，㎡）

年度 区分	平成27年度		平成28年度		平成29年度		平成30年度		令和元年度 (平成31年度)		令和2年度		令和3年度	
	棟数	面積	棟数	面積	棟数	面積	棟数	面積	棟数	面積	棟数	面積	棟数	面積
総 数	32	2,976	47	3,380	34	3,374	43	3,423	40	3,843	29	3,075	36	3,040
専 用 住 宅	19	1,952	19	1,886	23	2,610	16	1,699	20	2,068	13	1,327	17	1,394
併 用 住 宅	-	-	-	-	-	-	-	-	2	291	-	-	1	222
旅 館・料 亭	-	-	-	-	-	-	-	-	-	-	-	-	-	-
事 務 所・銀 行	-	-	2	196	-	-	2	127	2	219	1	79	2	235
店 舗	1	104	-	-	-	-	1	34	-	-	-	-	2	47
共 同 住 宅	1	272	1	272	-	-	1	151	-	-	1	197	1	197
農 家 住 宅	-	-	-	-	-	-	-	-	-	-	-	-	-	-
倉 庫	11	648	25	1026	9	436	21	996	11	452	11	649	10	586
病 院・福 祉 施 設	-	-	-	-	-	-	1	218	1	129	-	-	-	-
ス ポー ツ 練 習 場	-	-	-	-	-	-	-	-	-	-	-	-	-	-
寺 院	-	-	-	-	-	-	-	-	-	-	-	-	-	-
そ の 他	-	-	-	-	2	328	1	198	4	684	3	823	3	359

資料：建設課

7. 新築の状況（非木造）

各年度末現在（単位：棟，㎡）

年度 区分	平成27年度		平成28年度		平成29年度		平成30年度		令和元年度 (平成31年度)		令和2年度		令和3年度	
	棟数	面積	棟数	面積	棟数	面積	棟数	面積	棟数	面積	棟数	面積	棟数	面積
総 数	3	401	-	-	6	1,755	7	1,774	7	1,404	8	933	11	3,267
事 務 所・店 舗	-	-	-	-	2	213	1	38	2	57	-	-	1	300
住 宅・ア パー ト	-	-	-	-	-	-	1	1,174	-	-	-	-	-	-
工 場・倉 庫	2	102	-	-	2	121	2	334	1	63	2	349	4	1,532
ホ テ ル・病 院	-	-	-	-	-	-	-	-	-	-	-	-	-	-
学 校	-	-	-	-	-	-	-	-	-	-	-	-	3	1,337
児 童 福 祉 施 設	-	-	-	-	-	-	-	-	-	-	-	-	-	-
消 防 車 庫	-	-	-	-	-	-	-	-	-	-	-	-	-	-
そ の 他	1	299	-	-	2	1,421	3	228	4	1,284	6	584	3	98

資料：建設課

12. 運輸・通信

1. 種子島空港の乗降客及び貨物数の推移

(単位：人, kg, %) 各年12月31日現在

年	便名	乗降客数	貨物	郵便	利用率	就航率
平成 25年	鹿兒島	66,076	153,076	17,015	64.34	96.30
	大阪(伊丹)	3,651	41		49.80	100.00
	合計	69,727	153,117	17,015		96.42
平成 26年	鹿兒島	72,538	156,719	18,083	61.55	95.13
	大阪(伊丹)	3,064	105		53.77	97.83
	合計	75,602	156,824	18,083		
平成 27年	鹿兒島	66,588	142,624	17,039	61.95	93.20
	大阪(伊丹)	3,341	35		53.75	100.00
	チャーター便	3,512			82.99	98.18
	合計	73,441	142,659	17,039		
平成 28年	鹿兒島	66,931	132,968	15,551	65.67	94.61
	大阪(伊丹)	3,301	65		54.40	100.00
	チャーター便	4,972			72.23	100.00
	合計	75,204	133,033	15,551		
平成 29年	鹿兒島	71,792	125,949	13,355	68.94	95.05
	大阪(伊丹)	3,563	11		68.15	90.24
	チャーター便	6,156			62.06	100.00
	合計	81,511	125,960	13,355		
平成 30年	鹿兒島	78,089	115,931	12,408	67.28	94.76
	大阪(伊丹)	3,755	40		71.34	94.74
	チャーター便	9,737			68.46	100.00
	合計	91,581	115,971	12,408		
令和 元年 (H31年)	鹿兒島	57,473	84,146	8,119	63.70	88.31
	大阪(伊丹)	3,433	48		64.70	91.40
	チャーター便	9,996			75.50	100.00
	合計	70,902	84,194	8,119		
令和 2年	鹿兒島	44,950	106,351	10,373	41.40	66.06
	大阪(伊丹)	1,000	105		21.70	84.46
	チャーター便	5,190			62.66	100.00
	合計	51,140	106,456	10,373		
令和 3年	鹿兒島	47,287	155,203	16,327	42.40	73.00
	大阪(伊丹)	1,481	36		32.40	98.90
	チャーター便				50.50	100.00
	合計	48,768	48,768	16,327		
総合計		488,233	815,471	102,092		

※乗降客数には、座席予約を必要としない子供の数*は含まれません。

資料：種子島空港管理事務所

(*子供の数：同行者の膝に座る等)

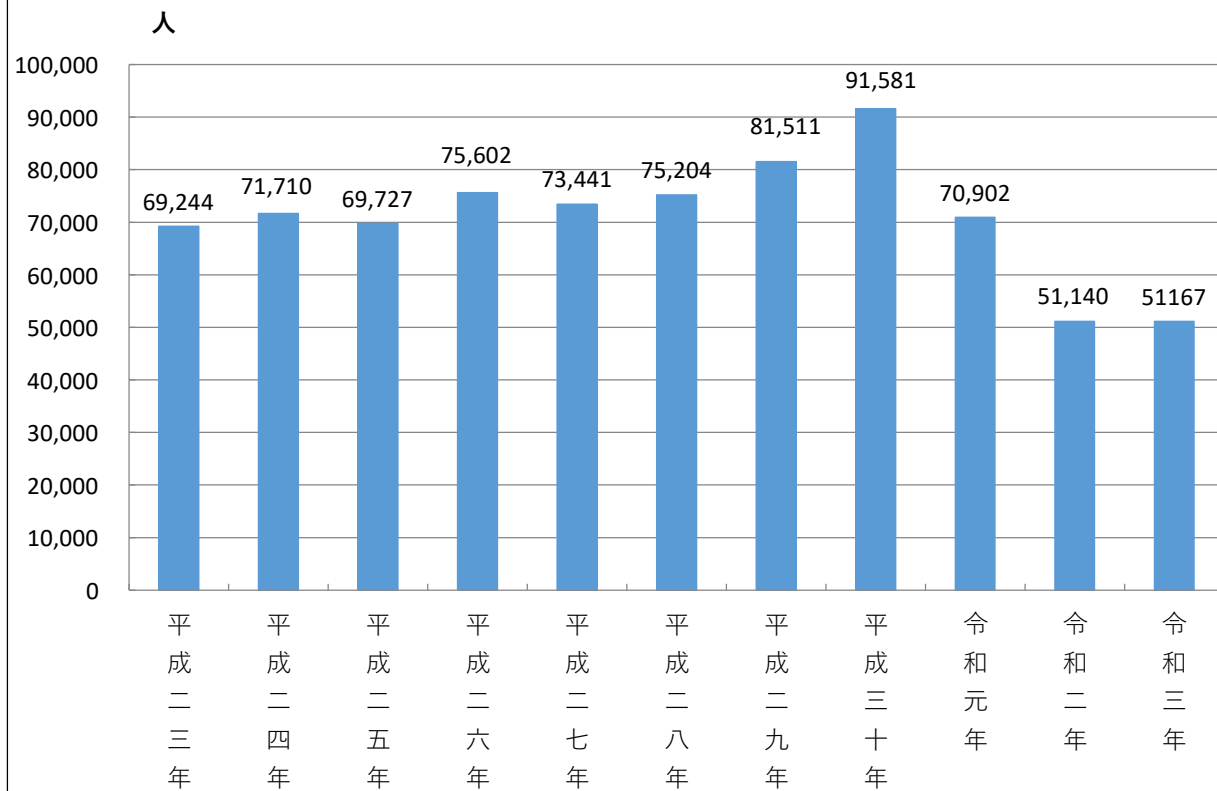
2. 種子島空港の現況

令和3年12月31日現在

空港名	所在地	管理主体	敷地面積 (ha)	現有設備	事業者名	搭乗使用可能機種 (人)	終起路線 点点名	区間距離 (km)	所要時間 (分)	利用率 (%)	就航率 (%)	人員年間乗降 (人)	その他	
種子島空港	中種子町増田二六九二番地六四	鹿児島県	111.0	第3種滑走路 2,000m×45m 着陸帯 2,120m×300m 精密進入灯火一式誘導路 210m×23m エプロン 185m×90m 小型ジェット機 (1バース) プロペラ機 (2バース) 小型機 (3バース) 駐車場 240台収容可能	ジェイエア (J-AIR)	ERJ170-100 76席	大阪 (伊丹) ~ 種子島	612	75~90	32.4	98.9	1,481	運用開始 平成18年3月16日	
					日本エア コミューター (JAC)	ATR42-600 48席 ATR72-600 76席	鹿児島 ~ 種子島	142	上り30 下り35 上り35 下り40	42.4	72.8	47,287		
					ジェイエア (J-AIR)	ERJ170-100 76席								
					フジドリーム エアラインズ (FDA)	E175 (84席) (76席)	チャーター便 全国空港 ⇕ 種子島空港			50.5	100	2,399		

※人員年間乗降者数には、座席予約を必要としない子供の数が含まれます (同行者の膝に座る等)。資料：種子島空港管理事務所

種子島空港の乗降客の推移



※乗降客数には、座席予約を必要としない子供の数*は含まれません。 (*子供の数：同行者の膝に座る等)

3. 自動車登録台数の推移

(単位：台)

区分 年度	総数	乗用		乗合用	貨物用		特殊用
		小型	普通		小型	普通	
平成23年度	2,749	1,522	375	14	469	299	70
平成24年度	2,766	1,512	369	16	477	315	77
平成25年度	2,769	1,496	368	18	490	319	78
平成26年度	2,732	1,467	383	16	478	309	79
平成27年度	2,710	1,443	401	16	459	310	81
平成28年度	2,625	1,393	390	14	442	306	80
平成29年度	2,627	1,386	409	15	435	308	74
平成30年度	2,618	1,370	418	15	437	302	76
令和元年度 (平成31年度)	2,629	1,363	434	15	434	308	75
令和2年度	2,540	1,284	474	15	392	297	78
令和3年度	2,519	1,257	491	15	374	303	79

資料：熊本支庁県税課

4. 軽自動車登録台数の推移

区分 年度	総数	軽自動車		四輪		小型特殊自動車		原動機付自転車			二輪の 小型 自動車	ミニ カー
		二輪	三輪	乗用	貨物	農耕 作業用	その他	90cc \n125cc	50cc \n90cc	50cc 以下		
平成23年度	7,070	75	0	2,285	2,898	609	45	36	40	1,014	56	12
平成24年度	6,933	76	0	2,346	2,862	511	49	39	40	937	58	15
平成25年度	6,919	77	0	2,460	2,789	489	57	40	37	860	62	13
平成26年度	6,872	89	0	2,499	2,785	477	65	43	31	806	64	13
平成27年度	6,859	90	0	2,568	2,737	485	69	46	27	760	63	14
平成28年度	6,804	87	0	2,604	2,688	479	75	43	25	723	65	14
平成29年度	6,774	87	0	2,610	2,683	490	75	51	22	679	66	11
平成30年度	6,682	85	0	2,620	2,590	512	77	48	23	646	68	13
令和元年度 (平成31年度)	6,646	83	0	2,637	2,569	513	83	50	18	616	64	13
令和2年度	6,627	81	0	2,643	2,554	532	90	53	20	577	64	13
令和3年度	6,503	84	0	2,582	2,519	546	90	50	20	539	62	11

資料：税務課

5. 電話普及状況

(単位：件)

区分 年度	加入数	単独加入	ISDN加入
平成23年度	4,335	4,015	320
平成24年度	4,244	3,949	295
平成25年度	4,148	3,868	280
平成26年度	4,068	3,794	274
平成27年度	3,946	3,683	263
平成28年度	3,817	3,555	262
平成29年度	2,734	2,551	183
平成30年度	2,326	2,170	156
令和元年度 (平成31年度)	2,087	1,961	126
令和2年度	1,939	1,826	113
令和3年度	1,858	1,742	116

資料：NTT西日本鹿児島支店



6. テレビ受信契約数

各年度3月31日時点

区分 年度	世帯数	放送受信契約数		衛星契約数	
		契約数	契約率 (%)	契約数	契約率 (%)
平成28年度	4,292	3,574	83.3	1,311	30.5
平成29年度	4,193	3,535	82.9	1,329	31.1
平成30年度	4,220	3,496	82.8	1,354	32.1
令和元年度 (平成31年度)	4,163	3,495	84.0	1,390	33.4
令和2年度	4,115	3,443	83.7	1,380	33.5
令和3年度	4,108	3,387	82.4	1,374	33.4

資料：NHK放送受信要覧



13. 社会保障

1. 社会福祉施設の状況

令和4年1月1日現在

区分	法人名	事業所・施設名称	収容人員	定員	設立年月	建築面積	敷地面積	所在地
		(サービス対応事業所名)						
居宅サービス	社会福祉法人 慈愛会	南界園居宅介護支援センター (南界園訪問介護センター) (南界園通所介護センター) (南界園)	30	30	S57.4	3,379.7	16,050.7	田島327-1
	社会福祉法人 中種子町社会福祉 協議会	中種子町社会福祉協議会 指定居宅介護支援事業所 (訪問介護事業所) (指定訪問入浴介護事業所)			S56.9	914.7	4,565.1	野間6584-2
	医療法人 徳洲会	中種子ヘルパーステーション 中種子デイサービスセンター	30	30	H12.7	90.5	1,654.2	野間6481-1
	種子屋久農業 協同組合	種子屋久農業協同組合 指定居宅介護支援事業くまげ事業所 (訪問介護事業所)			H18.4.3	1,486.8	4,136.0	野間5281
	特定非営利 活動法人環境福祉 サービス	居宅介護支援センターおたつめたつ 訪問介護センターおたつめたつ 通所介護おたつめたつ	15	15	H12.11	103.9	3,057.0	納官5170
	株式会社きずな	デイサービス13番	10	10	H26.11	1,040.7	230.8	牧川333
	特定非営利活動 法人わかば	デイサービスわかば	16	16	H20.4	244.0	1,851.3	野間11298-1
認知症対応型 グループ ホーム	特定非営利活動 法人環境福祉 サービス	ヴィラおたつめたつ	9	9	H15.10.1	276.2	1,812.4	納官5173
	有限会社徳寿苑	グループホーム寿の家	9	9	H16.4.1	267.3	938.0	牧川1680-1
小規模多機能 居宅介護	有限会社あかり	小規模多機能ホームこころ	25	25	H25.2	1,040.7	230.8	野間11279
介護老人 福祉施設	社会福祉法人 慈愛会	南界園	80	80	S57.4	3,379.7	16,050.7	田島327-1
短期入所 生活介護	社会福祉法人 百合砂	養護老人ホームつまべに苑	20	20	H18.4	1,555.0	7,167.0	野間6584-11
	社会福祉法人 慈愛会	南界園	10	10	S57.4	1,040.7	230.8	田島327-1
有料老人 ホーム	特定非営利活動 法人わかば	わかばの郷	16	16	H19.5	244.0	1,851.3	野間11298-1
	社会福祉法人 暁星会	星原ホーム			R1.5			納官6125-2

資料：福祉環境課

2. 身体障害者手帳の交付状況

令和4年3月31日現在

区分	総数	視覚障害	聴覚障害	言語障害	肢体障害	内部障害
総数	551	30	38	4	346	133
18歳未満	8	1	1	0	5	1
18歳以上	543	29	37	4	341	132

資料：福祉環境課

3. 療育手帳交付状況

令和4年3月31日現在

区分	総数	A1	A2	B1	B2
総数	116	23	28	33	32
18歳未満	20	5	3	2	10
18歳以上	96	18	25	31	22

資料：福祉環境課



4. 補装具交付修理状況（令和3年度）

区分		件数		公費（円）		自費（円）	
		交付	修理	交付	修理	交付	修理
盲人安全杖	（者）	1	0	3,420	0	0	0
	（児）	0	0	0	0	0	0
補聴器	（者）	7	2	434,586	51,547	0	0
	（児）	0	0	0	0	0	0
義肢	（者）	1	0	172,992	0	0	0
	（児）	0	0	0	0	0	0
歩行補助杖	（者）	1	0	6,600	0	0	0
	（児）	0	0	0	0	0	0
車いす	（者）	2	0	155,060	0	0	0
	（児）	1	1	351,709	20,072	37,200	2,230
装具	（者）	3	0	127,699	0	4,907	0
	（児）	2	0	285,628	0	31,736	0
座位保持装置	（者）	0	0	0	0	0	0
	（児）	1	1	329,741	23,183	36,637	2,575
計	（者）	15	2	900,357	51,547	4,907	0
	（児）	4	2	967,078	43,255	105,573	4,805

※上段障がい者，下段障がい児

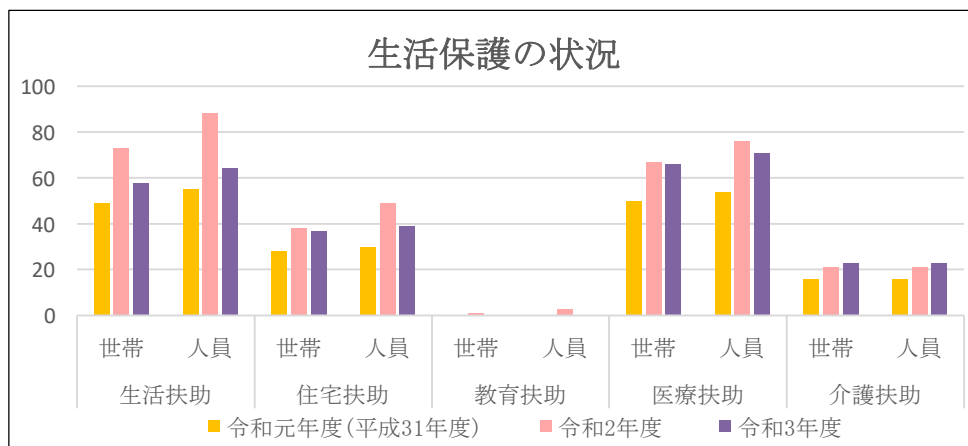
資料：福祉環境課

5. 生活保護の状況

各年度3月末現在（単位：世帯・人）

年度	区別	被保護者	扶助内訳				
			生活扶助	住宅扶助	教育扶助	医療扶助	介護扶助
令和元年度 (平成31年度)	世帯	60	49	28	0	50	16
	人員	67	55	30	0	54	16
令和2年度	世帯	73	59	38	1	67	21
	人員	88	73	49	3	76	21
令和3年度	世帯	70	58	37	0	66	23
	人員	77	64	39	0	71	23

資料：熊毛支庁地域保健福祉課

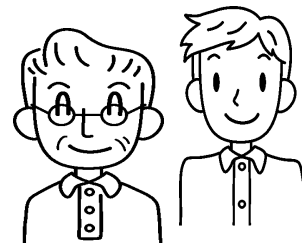


6. 国民年金（拠出）の受給状況

(単位：人、千円)

区分 年度	総 数		老 齢 年 金		障 害 年 金		遺 族 基 礎 年 金	
	受給者	金 額	受給者	金 額	受給者	金 額	受給者	金 額
平成24	3,114	2,037,772	2,817	1,782,802	269	234,975	21	17,023
平成25	3,096	2,034,352	2,809	1,788,697	259	226,238	22	16,943
平成26	3,104	2,023,358	2,812	1,778,616	259	221,773	26	20,210
平成27	3,097	2,050,071	2,804	1,804,927	259	223,176	27	19,261
平成28	3,128	2,080,709	2,837	1,836,677	255	218,888	31	23,024
平成29	3,186	2,103,182	2,902	1,867,332	250	214,572	25	19,057
平成30	3,153	2,091,007	2,885	1,864,592	242	209,459	20	15,043
令和元 (平成31)	3,161	2,104,577	2,894	1,877,569	238	206,329	26	19,525
令和 2	3,094	2,084,236	2,845	1,871,358	228	197,312	19	14,799
令和 3	3,178	2,113,829	2,925	1,899,941	225	193,899	24	18,792

区分 年度	死亡一時金		老齢福祉年金		寡 婦 年 金		母子・準母子年金	
	受給者	金 額	受給者	金 額	受給者	金 額	受給者	金 額
平成24	3	468	0	0	7	2,972	0	0
平成25	5	642	0	0	6	2,747	0	0
平成26	0	0	0	0	7	2,758	0	0
平成27	1	278	0	0	6	2,429	0	0
平成28	0	0	0	0	5	2,120	0	0
平成29	6	995	0	0	3	1,224	0	0
平成30	2	457	0	0	4	1,455	0	0
令和元 (平成31)	0	0	0	0	3	1,153	0	0
令和 2	0	0	0	0	2	767	0	0
令和 3	2	240	0	0	2	957	0	0



資料：町民保健課（日本年金機構鹿児島北年金事務所より）

7. 国民年金適用の状況

年度	区分	適正被保険者（人）				免除被保険者（人）					
		総数	1号	3号	任意加入	総数	法免	申免	学生納付特例	納付猶予	多段階免除
令和元年(平成31年)		1,273	888	375	10	389	94	204	40	17	34
令和 2年		1,137	805	322	10	381	98	182	51	19	31
令和 3年		1,070	761	298	11	369	92	169	48	20	40

※平成28年7月より納付猶予の対象年齢が30歳未満から50歳未満に変更。

資料：鹿児島北年金事務所・町民保健課

8. 後期高齢者医療給付の状況

(単位：件、円)

区 分	年 度	令和2年度		令和3年度		前年比（％）	
		件 数	金 額	件 数	金 額	件 数	金 額
療養の給付等		25,272	1,313,688,699	35,107	1,461,516,099	138.9%	111.3%
療養費等	高額医療費	3,270	66,835,745	3,295	72,780,060	100.8%	108.9%
	補 装 具	56	2,094,398	35	1,205,226	62.5%	57.5%
	柔 道 整 復	761	4,878,643	630	4,233,997	82.8%	86.8%
	あんま・マッサージ	15	216,234	0	0	0.0%	-
	はり・きゅう	12	54,036	0	0	0.0%	-
	その他	186	1,840,943	170	1,435,402	91.4%	78.0%

資料：町民保健課（広域連合事業報告書より）

9. 国民健康保険事業の助成状況

(単位：件、円)

区 分	年 度	令和2年度		令和3年度		前年比（％）	
		件 数	金 額	件 数	金 額	件 数	金 額
療養の給付等		26,716	697,136,877	27,248	624,078,090	102.0%	89.5%
療養費等	高額医療費	1,908	142,251,528	1,661	103,624,478	87.1%	72.8%
	補 装 具	37	773,195	30	721,819	81.1%	93.4%
	柔 道 整 復	923	4,199,494	929	4,346,121	100.7%	103.5%
	あんま・マッサージ	0	0	0	0	-	-
	はり・きゅう	2	3,395	10	25,429	-	-
	診療費	3	132,461	4	40,250	133.3%	30.4%

資料：町民保健課（国保年報より）

14. 保険・衛生

1. 国民健康保険の加入状況

(単位：戸、人、%)

区分 年度	全世帯	加入世帯	住民基本 台帳人口	被保険者数	加入率 (%)	
					世帯	人口
平成23年度	4,406	1,890	8,751	3,235	42.9	37.0
平成24年度	4,359	1,836	8,578	3,059	42.1	35.7
平成25年度	4,343	1,782	8,434	2,978	41.0	35.3
平成26年度	4,335	1,758	8,372	2,898	40.6	34.6
平成27年度	4,302	1,694	8,232	2,809	39.4	34.1
平成28年度	4,292	1,649	8,088	2,703	38.4	33.4
平成29年度	4,193	1,542	7,975	2,586	36.8	32.4
平成30年度	4,220	1,533	7,898	2,495	36.3	31.6
令和元年度 (平成31年度)	4,163	1,506	7,751	2,417	36.2	31.2
令和2年度	4,115	1,456	7,596	2,298	35.4	30.3
令和3年度	4,108	1,443	7,483	2,224	35.1	29.7

資料：町民保健課

2. 国民健康保険税の状況

区分 年度	一般被保険者 保険税額 (千円)	退職者被保険者等 保険税額 (千円)	世帯当たり保険税額 (千円)			被保険者1人当たり	
			最高	最低	平均	保険税額(円)	費用額(円)
平成23年度	291,096	23,183	770	18.1	163	94,520	286,747
平成24年度	261,573	25,032	770	18.1	152	89,930	309,823
平成25年度	252,556	22,332	770	18.1	151	90,039	298,055
平成26年度	255,191	23,120	810	18.1	155	93,049	310,813
平成27年度	254,021	19,654	850	18.1	156	94,403	331,215
平成28年度	253,140	13,020	890	18.1	157	94,989	349,568
平成29年度	271,841	5,414	890	18.1	169	103,146	362,963
平成30年度	228,173	1,186	930	18.1	145	88,658	364,504
令和元年度 (平成31年度)	211,034	81	960	18.1	138	84,683	388,165
令和2年度	215,688	0	960	18.1	143	90,133	404,854
令和3年度	191,353	0	990	18.1	131	83,560	372,927

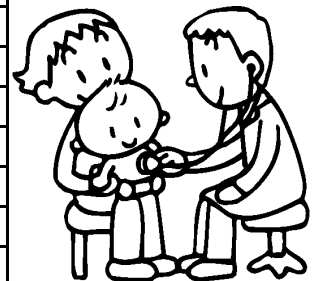
資料：税務課

3. 医療機関の状況

(単位：箇所、床)

区分 年度	病院	診療所	歯科診療所	薬局	ベッド数	
					病院	診療所
平成23年度	0	3	3	5	0	36
平成24年度	0	3	3	5	0	36
平成25年度	0	3	3	5	0	36
平成26年度	0	3	3	5	0	36
平成27年度	0	3	3	5	0	36
平成28年度	0	3	3	5	0	36
平成29年度	0	3	3	5	0	36
平成30年度	0	3	3	5	0	36
令和元年度 (平成31年度)	0	3	3	5	0	36
令和2年度	0	3	3	5	0	36
令和3年度	0	3	3	5	0	36

資料：保健センター



4. 死亡原因疾患の状況

(単位：人)

区分 年度	死亡者 総数	悪性新生物	脳血管疾患	心疾患	不慮の事故	老衰	自殺	その他
平成21年	109	29	13	13	2	3	5	44
平成22年	120	25	16	15	7	5	6	46
平成23年	131	29	20	22	7	4	1	48
平成24年	130	40	7	18	4	6	1	54
平成25年	146	33	23	27	1	7	1	54
平成26年	128	36	11	20	3	9	4	45
平成27年	131	31	22	18	6	3	0	51
平成28年	123	30	7	18	6	5	2	55
平成29年	121	33	12	17	7	3	5	44
平成30年	138	36	16	25	3	9	1	48
令和元年	139	34	18	21	5	12	2	47

※死亡原因疾患の数値は、当年に前々年度分を公表。

資料：人口動態統計

5. ゴミ処理の状況

(単位：Kg)

区分 年度	平成28年度	平成29年度	平成30年度	令和元年度 (平成31年度)	令和2年度	令和3年度
総人口	8,088	7,991	7,898	7,751	7,596	7,483
可燃ごみ	1,656,060	1,714,830	1,735,320	1,780,200	1,700,700	1,700,087
不燃ごみ	53,000	57,270	63,162	76,097	77,778	78,581
乾電池/蛍光管類/ 体温計/廃食油	2,995	3,179	3,283	3,050	4,199	3,444
粗大ごみ	17,070	10,070	17,640	20,140	98,610	89,478
小計	1,729,125	1,785,349	1,819,405	1,879,487	1,881,287	1,871,590
発泡スチロール	299	366	299	322	299	523
白色トレイ	656	597	588	549	803	728
ペットボトル	10,297	10,413	11,200	11,676	12,092	13,025
アルミ缶 スチール缶	15,830	15,850	16,585	14,516	16,658	15,689
びん類	58,155	38,922	45,038	42,294	34,528	37,895
古紙類	103,410	103,460	113,440	87,620	81,397	76,500
小計	188,647	169,608	187,150	156,977	145,777	144,360
合計	1,917,772	1,954,957	2,006,555	2,036,464	2,027,064	2,015,950

資料：種子島地区広域事務組合

6. し尿処理の状況

(単位：t)

区分 年度	総人口	生し尿 処理	浄化槽 汚泥	合計	収集運搬 台数	収集日数	1日平均 収集運搬量
平成26年度	8,372	2,834	6,797	9,631	3,481	288	33.4
平成27年度	8,232	2,885	6,547	9,432	3,407	291	32.4
平成28年度	8,088	2,693	6,821	9,514	3,439	288	33
平成29年度	7,991	2,580	6,853	9,433	3,388	289	32.6
平成30年度	7,898	2,493	6,786	9,279	3,257	291	31.9
令和元年	7,751	2,401	6,630	9,031	3,145	287	31.5
令和2年度	7,596	2,334	6,707	9,041	3,075	290	31.2
令和3年度	7,483	2,270	6,834	9,104	3,065	291	31.3

資料：中南衛生管理組合

15. 電気・水道

1. 変電設備状況

令和3年4月1日現在

変電所名	中種子変電所
所在地	中種子町野間字大平園2201番地3
事業所名	九州電力送配電(株)鹿児島支社
設備容量	23,000KVA
許可出力	20,000KVA(10,000KVA×2)
新設備容量	0

資料：九州電力送配電(株)熊毛配電事業所

2. 町内配電施設

令和3年4月1日現在(単位：km, 本, 個)

線路互長	線路延長	電柱	変圧器	電柱は九州電力送配電の資産のみ
347	1,388	6,361	1,532	

資料：九州電力送配電(株)熊毛配電事業所

3. 電力需要状況(令和3年度)

(単位：口, MWh) ※MWh = 1kWh × 1000

区分	総数	電灯	業務用電力	低圧電力	高圧電力A	深夜電力	その他
契約口	6,773	6,093	36	591	24	15	14
使用量	2,886	1,627	570	280	404	1	3

※使用量については、3月単月実績

資料：九州電力送配電(株)熊毛配電事業所

4. 街路灯施設状況

令和3年4月1日現在(単位：口, 本)

区分 年度	口数(単位：口)	定額電灯灯数	従量電灯口数(乙)
平成23年度	588	774	9
平成24年度	584	749	9
平成25年度	606	760	7
平成26年度	619	769	7
平成27年度	電力全面自由化に伴い非公表		
平成28年度	649	799	6
平成29年度	664	813	6
平成30年度	671	814	6
令和元年度 (平成31年度)	675	801	6
令和2年度	681	801	6
令和3年度	685	795	6

資料：九州電力送配電(株)熊毛配電事業所

※上記数値は四捨五入による算出のため総数が合わない場合があります。

5. 太陽光発電設置状況

単位(件, kW)

区分 年度	太陽光設置件数	発電設備
平成26年度	182	1035
平成27年度	電力全面自由化に伴い非公表	
平成28年度	電力全面自由化に伴い非公表	
平成29年度	205	4,461
平成30年度	204	3,816
令和元年度	207	3,861
令和2年度	208	3,865
令和3年度	218	3,944

資料：九州電力送配電(株)熊毛配電事業所

※平成26年度は低圧のみです。

6. 給水状況

令和3年3月31日現在

区分 水道名	給水人口 人	年間総給水量 m ³	1日平均 給水量 m ³	1日1人平均 給水量 ℓ	月間1世帯平均	
					給水量 m ³	水道使用料 円
中種子町上水道	7,458	895,784	2,454	257.0	18	3,333

※簡易水道は平成30年度から上水道に統合したため削除。

資料：水道課

7. 上水道普及状況

令和3年3月31日現在 (単位：戸、人、%)

区分 年度	給水区域 (A)		上水道区域 (B)		普及率 (B/A)	
	戸数	人口	戸数	人口	戸数	人口
平成22年度	3,684	7,729	3,666	7,706	99.5	99.7
平成23年度	3,691	7,667	3,673	7,644	99.5	99.7
平成24年度	3,715	7,445	3,697	7,423	99.5	99.7
平成25年度	3,693	7,297	3,691	7,292	99.9	99.9
平成26年度	3,685	7,274	3,680	7,250	99.9	99.7
平成27年度	3,661	7,143	3,656	7,119	99.9	99.7
平成28年度	3,663	7,009	3,662	7,008	100.0	100.0
平成29年度	3,637	6,923	3,636	6,922	100.0	100.0
平成30年度	4,220	7,898	4,194	7,861	99.4	99.5
令和元年度 (平成31年度)	4,163	7,751	4,138	7,715	99.4	99.5
令和2年度	4,115	7,596	4,095	7,570	99.5	99.7
令和3年度	4,108	7,483	4,090	7,458	99.6	99.7

8. 簡易水道普及状況

令和2年3月31日現在 (単位：戸、人、%)

区分 年度	給水区域 (A)		簡易水道区域 (B)		普及率 (B/A)	
	戸数	人口	戸数	人口	戸数	人口
平成21年度	540	1,097	535	1,092	99.1	99.5
平成22年度	567	1,075	562	1,070	99.1	99.5
平成23年度	557	1,053	552	1,043	99.1	99.1
平成24年度	562	1,046	557	1,041	99.1	99.5
平成25年度	549	998	545	993	99.3	99.5
平成26年度	630	1,098	625	1,094	99.2	99.6
平成27年度	641	1,089	618	1,083	96.4	99.4
平成28年度	545	927	544	926	99.8	99.9
平成29年度	532	914	531	913	99.8	99.9
平成30年度	0	0	0	0	0.0	0.0

※簡易水道は平成30年度に上水道と統合。

資料：水道課

16. 消防・防災

1. 消防施設・装備の状況

令和3年4月1日現在

分遣所	分団	分遣所		分団		救急車	指令広報車	積小型動力ポンプ車付	小型動力ポンプ	消防無線			ポトパワー
		水小型動力ポンプ付	水消防ポンプ自動車	水槽付消防車	普通消防車					基地局	移動局	携帯局	
1	8	1	1	-	-	2	1	7	8	1	7	6	0

ダ手動・式カスツタレ	ダ油圧・式カスツタレ	発電機	投光器	酸素吸入器	ジェットシューター	林野火災用	空気呼吸器	8リットル型	耐熱服	ホース		消火栓	水槽		科学(20リットル)薬剤	救命胴衣
										分遣所	分団		20	4以上		
0	3	4	3	4	3	6	0	97	-	60	0	101	0	8		

資料：熊毛地区消防組合中種子分遣所

2. 熊毛地区消防組合中種子分遣所職員数

令和3年4月1日現在

総数	消防司令長	消防司令	消防司令補	消防士長	消防副士長	消防士	事務吏員
16	1	1	5	2	1	6	0

資料：熊毛地区消防組合中種子分遣所

3. 中種子町消防団員数

令和3年4月1日現在

総数	団長	副団長	分団長	副分団長	部長	班長	団員
176	1	2	8	8	10	18	129

資料：総務課

4. 火災の発生状況の推移

各年12月31日現在

区分 年次	総数	建物の火災件数					非住家	車両	山原	林野	その他
		一般住宅	店舗併用住宅	アパート旅館	会社工場	官公庁学校・病院					
平成22年	21	3	-	-	-	-	1	-	-	17	
平成23年	17	-	-	-	-	-	-	-	-	17	
平成24年	11	-	-	-	-	-	2	1	-	8	
平成25年	23	2	-	-	-	-	1	-	-	20	
平成26年	20	-	-	-	-	-	2	1	-	17	
平成27年	13	2	-	-	1	-	-	2	-	8	
平成28年	13	1	-	-	-	-	1	-	-	11	
平成29年	20	-	-	-	-	-	-	1	-	19	
平成30年	12	1	1	-	-	-	-	-	-	10	
令和元年(平成31年)	16	2	-	-	-	-	-	1	-	13	
令和2年	18	1	0	0	0	0	0	0	0	17	
令和3年	13	2	-	-	-	-	-	1	-	10	

資料：熊毛地区消防組合中種子分遣所



5. 原因別火災発生件数の推移

各年12月31日現在 (単位: 件)

区分 年次	総数	出火原因									放火	不明
		電気	たばこ	コンロ	かまど	たき火	火遊び	煙突	車両	その他		
平成24年	11	-	1	-	-	1	-	-	-	9	-	-
平成25年	23	-	-	1	-	14	1	-	-	6	-	1
平成26年	20	-	-	-	-	3	-	-	1	16	-	-
平成27年	13	1	-	-	1	5	-	-	2	4	-	-
平成28年	13	1	1	-	-	6	-	-	-	4	-	1
平成29年	12	-	-	-	-	9	-	-	1	2	-	-
平成30年	12	-	-	1	-	4	-	-	-	5	-	2
令和元年 (平成31年)	16	-	-	-	-	8	-	-	1	1	-	6
令和 2年	18	0	0	0	0	6	0	0	0	9	1	2
令和 3年	13	-	-	-	-	8	-	-	-	2	-	3

資料: 熊毛地区消防組合中種子分遣所

6. 救急車出動状況

各年12月31日現在 (単位: 回)

年次	区分	総数	火災	風水害	水難	交通事故	労災事故	運動競技	一般負傷	加害	自損行為	急病人	その他
平成24年		415	-	-	-	26	1	11	70	4	1	282	20
平成25年		402	-	-	-	22	3	5	63	2	3	273	31
平成26年		432	-	-	-	27	6	3	74	-	4	281	37
平成27年		428	-	-	-	22	1	2	74	-	3	288	38
平成28年		394	1	-	1	20	6	5	69	2	5	260	25
平成29年		417	1	-	-	17	4	6	70	3	5	289	22
平成30年		445	2	0	0	13	5	9	78	0	1	310	27
令和元年 (平成31年)		501	-	-	-	17	4	6	97	0	1	345	31
令和 2年		422	1	0	0	18	3	0	78	0	1	296	25
令和 3年		464	1	0	1	13	3	4	72	1	5	329	30

資料: 熊毛地区消防組合中種子分遣所

7. 交通事故発生件数の推移

各年12月31日現在

年次	件数(件)	死者(人)	有傷者(人)
平成24年	18	0	21
平成25年	22	3	23
平成26年	27	0	34
平成27年	15	1	15
平成28年	17	1	19
平成29年	10	0	12
平成30年	10	0	12
令和元年 (平成31年)	6	0	7
令和 2年	5	0	7
令和 3年	4	0	4

資料: 種子島警察署



8. 交通違反の状況(種子島管内)

各年12月31日現在(単位:件)

違反種別	年次										
	平成23年	平成24年	平成25年	平成26年	平成27年	平成28年	平成29年	平成30年	令和元年 (平成31年)	令和2年	令和3年
無 免 許	16	12	4	6	5	3	6	3	5	2	1
飲 酒	21	14	12	9	8	11	7	2	4	8	2
速 度	38	125	171	136	251	183	227	210	83	33	38
歩 行 者 妨 害	2	4	1	4	1	7	4	3	14	93	84
追 越 ・ 通 行 区 分	18	18	18	12	9	4	6	2	2	3	2
通 行 禁 止	0	0	2	0	0	0	0	0	1	0	0
信 号 無 視	183	177	189	137	126	137	127	99	37	111	87
一 時 停 止	492	414	360	388	375	293	229	243	380	358	355
駐 停 車	7	4	6	5	2	0	1	0	0	1	0
積 載	1	8	2	1	1	2	6	2	0	3	0
整 備 不 良	30	46	29	26	11	9	12	20	20	13	5
免 許 証 不 携 帯	0	0	1	0	0	0	0	0	0	0	0
定 員 外 乗 車	0	0	0	1	0	1	5	8	4	3	2
無 灯 火	0	0	0	0	0	0	0	0	0	0	0
そ の 他	185	222	261	278	189	176	198	215	153	71	78
シ ー ト ベ ル ト	870	709	927	955	694	625	826	823	443	467	347
合 計	1,863	1,753	1,983	1,958	1,672	1,451	1,654	1,630	1,146	1,166	1,001

資料: 種子島警察署

17. 教 育

1. 幼稚園の園児数

各年度5月1日現在（単位：名）

区 分 年 度	野 間 幼 稚 園		
	計	男	女
平成23年度	75	36	39
平成24年度	78	40	38
平成25年度	80	44	36
平成26年度	78	45	33
平成27年度	40	22	18
平成28年度	85	36	49
平成29年度	102	48	54
平成30年度	90	49	41
令和元年度 (平成31年度)	87	49	38
令和 2年度	84	45	39
令和 3年度	84	45	39



資料：学校基本調査

2. 保育所・幼稚園の園児数

各年度5月1日現在（単位：名）

区 分 年 度	園 名	園 数	室 数	園 児 数					
				3 歳 未 満 児	3 歳 児	4 歳 児 以 上	計		
							男	女	計
平成24年度	中央保育所	1	6	45	40	38	71	52	123
	中央幼稚園	1	1	0	8	19	14	13	27
平成25年度	中央保育所	1	7	39	30	56	66	59	125
	中央幼稚園	1	1	0	8	19	18	19	27
平成26年度	中央保育所	1	7	44	31	55	60	70	130
	中央幼稚園	1	1	0	5	18	13	10	23
平成27年度	中央保育所	1	7	36	27	68	58	73	131
	中央幼稚園	1	1	0	6	17	11	12	23
平成28年度	中央保育所	1	7	45	30	64	63	76	139
	中央幼稚園	1	1	0	4	13	11	6	7
平成29年度	中央保育所	1	8	44	16	60	59	61	120
	中央幼稚園	1	1	0	4	13	11	6	17
平成30年度	中央保育所	1	8	51	31	59	76	65	141
令和元年度 (平成31年度)	中央保育所	1	8	54	23	55	66	66	132
令和 2年度	中央保育所	1	9	62	30	62	78	76	154
令和 3年度	中央保育所	1	8	52	33	53	68	70	138

※平成30年度に中央幼稚園は閉園。

資料：幼稚園・保育所

3. 小学校の児童数・教員数

各年度5月1日現在(単位:名)

年度	星原小学校				納官小学校				増田小学校				野間小学校			
	計	男	女	教員数	計	男	女	教員数	計	男	女	教員数	計	男	女	教員数
平成25	9	0	9	6	14	7	7	6	47	20	27	8	303	167	136	20
平成26	7	2	5	6	12	6	6	6	52	21	31	9	284	156	128	21
平成27	7	3	4	7	9	5	4	6	46	17	29	7	280	156	124	19
平成28	9	3	6	7	10	5	5	6	53	22	31	8	264	143	121	19
平成29	12	4	8	7	11	4	7	8	48	24	24	8	266	138	128	18
平成30	16	5	11	7	11	5	6	7	46	23	23	9	265	135	130	19
令和元(平成31)	21	8	13	7	19	8	11	8	46	21	25	9	275	141	134	19
令和2	19	7	12	8	18	7	11	8	37	16	21	8	258	132	126	19
令和3	20	8	12	8	13	6	7	7	37	16	21	7	253	128	125	19

年度	油久小学校				南界小学校				岩岡小学校				総数			
	計	男	女	教員数	計	男	女	教員数	計	男	女	教員数	計	男	女	教員数
平成25	29	21	8	6	43	20	23	8	24	12	12	6	469	247	222	60
平成26	31	24	7	7	41	14	27	7	23	13	10	6	450	236	214	62
平成27	28	20	8	7	34	11	23	8	21	12	8	6	425	256	192	77
平成28	29	20	9	8	32	10	22	9	25	14	11	8	422	250	196	81
平成29	22	13	9	7	35	13	22	9	19	13	6	9	413	209	204	66
平成30	24	12	12	6	26	11	15	6	19	13	6	7	407	204	203	61
令和元(平成31)	21	11	10	6	22	10	12	6	20	11	9	7	424	210	214	62
令和2	21	11	10	7	24	14	10	7	20	11	9	7	397	198	199	64
令和3	21	10	11	7	24	14	10	8	19	8	11	7	387	190	197	63

資料: 学校基本調査

4. 中学校の生徒数・教員数

各年度5月1日現在(単位:名)

年度	学校名	総数			
		計	男	女	教員数
平成24	中種子中学校	226	103	123	20
平成25	中種子中学校	229	106	123	19
平成26	中種子中学校	228	114	114	19
平成27	中種子中学校	234	125	109	19
平成28	中種子中学校	206	103	100	18
平成29	中種子中学校	206	106	100	18
平成30	中種子中学校	207	102	105	19
令和元(平成31)	中種子中学校	191	91	100	19
令和2	中種子中学校	189	93	96	18
令和3	中種子中学校	164	90	74	18

資料: 学校基本調査

5. 中学校卒業後の進路状況

各年度(翌年度)5月1日現在(単位:名)

年度	卒業生数			進学者(B)	就職者(C)	就職進学者(D)	専修・各種訓練施設	無業者	進学率 $\frac{B+D}{A} \times 100$	就職率 $\frac{C+D}{A} \times 100$
	計(A)	男	女							
平成25	72	35	37	72	0	0	0	0	100.0%	0.0%
平成26	86	38	48	85	0	0	1	0	98.8%	0.0%
平成27	71	33	38	69	0	0	0	2	97.1%	0.0%
平成28	73	36	37	71	0	0	1	1	97.3%	0.0%
平成29	83	43	40	82	1	0	0	0	98.8%	1.2%
平成30	75	44	31	71	2	0	1	0	94.7%	2.7%
令和元(平成31)	66	37	29	66	0	0	0	0	100.0%	0.0%
令和2	63	28	35	62	1	0	0	0	98.4%	1.6%
令和3	72	32	40	70	1	0	1	0	97.2%	1.4%

資料: 学校基本調査

6. 県立種子島中央高等学校の生徒数・職員数

各年度5月1日現在

区分 年度	学級数	生徒数						教諭等			
		計			1年	2年	3年	計	男	女	一般職員
		計	男	女							
平成24年度	12	349	175	174	120	122	107	43	27	11	5
平成25年度	11	334	153	181	95	118	121	41	24	12	5
平成26年度	10	298	119	179	96	92	110	39	23	11	5
平成27年度	9	279	119	160	92	96	91	37	21	11	5
平成28年度	9	277	127	150	94	90	93	38	20	12	6
平成29年度	9	280	136	144	96	93	91	38	17	15	6
平成30年度	9	290	151	139	101	97	92	38	16	16	6
令和元年度 (平成31年度)	9	285	148	137	88	99	98	38	16	16	6
令和2年度	9	261	129	132	81	86	94	38	17	15	6
令和3年度	9	241	105	136	77	81	83	39	17	16	6

資料：県立種子島中央高等学校

7. 県立種子島中央高等学校卒業後の進路状況

各年度(翌年度)5月1日現在

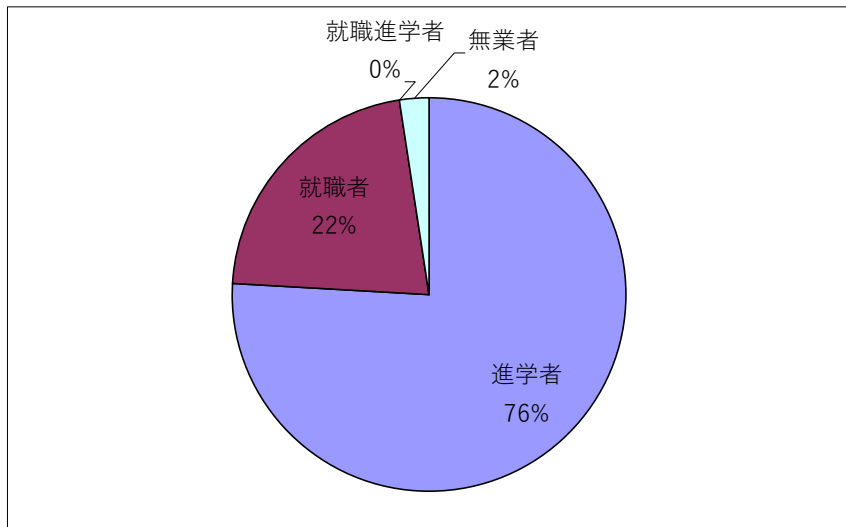
区分 年度	卒業生数 (A)			進学者 (B)	就職者数 (C)			就職進学者 (D)	各種専門学校	無業者	進学率 $\frac{B+D}{A} \times 100$	就職率 $\frac{C+D}{A} \times 100$
	計	男	女		島内	県内 (島内除)	県外					
平成24年度	107	56	51	59	15	15	18	0	32	0	55.1%	44.9%
平成25年度	120	70	50	76	14	16	14	0	43	0	63.3%	36.7%
平成26年度	108	43	65	59	16	21	9	0	31	3	54.6%	42.6%
平成27年度	91	34	57	55	9	11	13	1	30	2	61.5%	37.4%
平成28年度	93	39	54	49	10	13	4	0	21	4	52.7%	29.0%
平成29年度	90	43	47	69	3	9	7	1	30	1	77.8%	22.2%
平成30年度	93	47	46	56	14	6	12	0	24	5	60.2%	34.4%
令和元年度 (平成31年度)	98	47	51	76	7	7	6	0	35	2	77.6%	20.4%
令和2年度	94	54	40	73	3	5	11	0	36	2	77.7%	20.2%
令和3年度	83	41	42	63	5	5	8	0	37	2	75.9%	21.7%

※令和3年度進学者の内訳

大学	短期大学	各種専門学校	就職進学	その他	合計
19	7	37	0	0	63

資料：県立種子島中央高等学校

令和3年度 県立種子島中央高等学校卒業後の進路状況



18. 財政・税

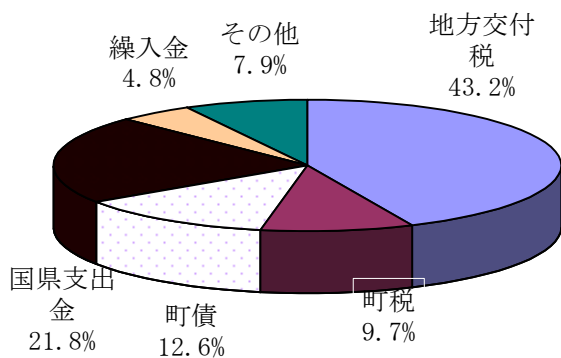
1. 令和3年度一般会計予算（12月末現在）

（単位：千円）

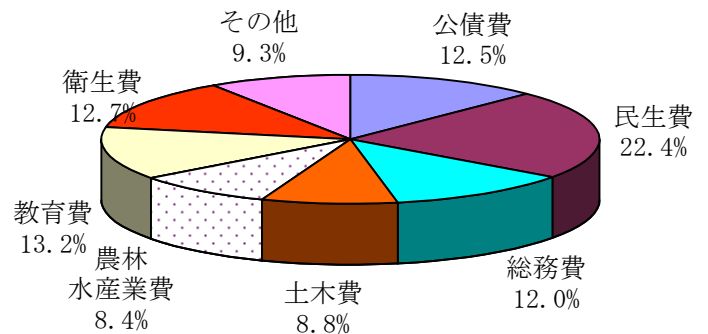
歳入			歳出		
項目	予算額	構成比	項目	予算額	構成比
1 町税	731,287	9.7%	1 議会費	78,741	1.1%
2 地方譲与税	82,149	1.1%	2 総務費	902,226	12.0%
3 利子割交付金	597	0.0%	3 民生費	1,683,088	22.4%
4 配当割交付金	1,056	0.0%	4 衛生費	956,373	12.7%
5 株式等譲渡所得割交付金	1,078	0.0%	6 農林水産業費	676,169	9.0%
6 地方消費税交付金	154,796	2.1%	7 商工費	245,123	3.3%
7 ゴルフ場利用税交付金	1,446	0.0%	8 土木費	660,753	8.8%
8 自動車取得税交付金			9 消 防 費	288,456	3.9%
9 地方特例交付金	10,392	0.1%	10 教 育 費	992,217	13.2%
10 地方交付税	3,243,712	43.2%	11 災 害 復 旧 費	73,682	1.0%
11 交通安全対策特別交付金	1,500	0.1%	12 公 債 費	939,675	12.5%
12 分担金及び負担金	32,543	0.4%	14 予 備 費	9,104	0.1%
13 使用料及び手数料	89,543	1.2%			
14 国庫支出金	964,673	12.9%			
15 県 支 出 金	668,236	8.9%			
16 財 産 収 入	23,651	0.3%			
17 寄 附 金	101,400	1.4%			
18 繰 入 金	360,115	4.8%			
19 繰 越 金	24,300	0.3%			
20 諸 収 入	65,933	0.9%			
21 町 債	947,200	12.6%			
合 計	7,505,607	100.0%	合 計	7,505,607	100.0%

資料：総務課

歳入



歳出



2. 特別会計の予算と決算

(単位：千円)

年度 区分	令和2年度予算 (12月末現在)		令和2年度決算				令和3年度決算			
	歳入・歳出	比率	歳入	比率	歳出	比率	歳入	比率	歳出	比率
合計	2,772,494	100.0%	2,564,023	100.0%	2,556,161	100.0%	2,451,429	100.0%	2,445,255	100.0%
国民健康保険	1,357,030	48.9%	1,254,588	48.9%	1,249,926	48.9%	1,117,996	45.6%	1,112,290	45.5%
と畜場	-	-	-	-	-	-	-	-	-	-
介護保険事業	1,256,858	45.3%	1,154,215	45.0%	1,152,671	45.1%	1,186,376	48.4%	1,186,229	48.5%
後期高齢者	158,606	5.7%	155,220	6.1%	153,564	6.0%	147,057	6.0%	146,736	6.0%

※平成30年度、簡易水道は上水道に統合。

資料：各担当課

※令和元年度、と畜場は閉鎖。

3. 決算額の推移 (一般会計)

(単位：千円)

年度 区分	平成27年度	平成28年度	平成29年度	平成30年度	令和元年度 (平成31年度)	令和2年度	令和3年度	
人口 (人：年度末)	8,320	8,088	8,118	7,898	7,751	7,596	7,483	
面積 (K㎡)	137.82	137.18	137.18	137.18	137.18	137.18	137.18	
歳入総額	6,574,282	7,194,063	6,783,126	6,721,949	6,760,001	8,552,940	8,364,079	
歳出総額	6,463,831	7,024,714	6,643,612	6,531,468	6,688,452	8,457,486	8,305,771	
歳入歳出差引額	110,451	169,349	139,514	190,481	71,549	95,454	58,308	
翌年度に繰越すべき財源	54,892	116,545	84,941	141,224	14,464	45,119	12,411	
実質収支	55,559	52,804	54,573	49,257	57,085	50,335	45,897	
単年度収支	△10,446	△2,755	1,769	△5,316	7,828	△6,750	△4,438	
積立金	1,200	504	30,582	30,582	2,234	13,307	8,756	
繰上償還金	0	0	0	0	0	0	0	
積立金とりくずし金	0	0	0	0	0	82,109	0	
実質単年度収支	△9,246	△2,251	32,351	25,205	10,062	△75,552	4,318	
参	基準財政需要額	3,453,205	3,536,823	3,429,342	3,491,081	3,527,334	3,784,386	4,069,539
	基準財政収入額	785,937	798,982	796,652	808,230	807,061	840,641	819,659
	普通交付税額	2,667,268	2,734,931	2,629,985	2,682,851	2,841,504	2,941,812	3,249,880
	標準税収入額	981,507	998,649	993,204	1,022,656	1,016,576	1,044,172	1,020,375
	標準財政規模	3,841,583	3,892,924	3,780,932	3,858,781	3,977,539	4,106,649	4,423,424
	財政力指数	0.21	0.22	0.23	0.23	0.23	0.23	0.22
	実質収支比率	1.4	1.4	1.5	1.3	1.4	1.2	1.0
考	実質公債費比率	8.1	7.9	9.1	9.9	10.8	10.2	10.2
	積立金現在高	3,397,989	3,531,389	3,508,496	3,301,016	3,246,450	3,265,715	3,652,121
	地方債現在高	7,417,962	7,757,822	7,906,079	7,871,346	7,954,575	8,305,731	8,401,352

資料：総務課

4. 財産管理状況（公有財産）

令和3年3月31日現在（単位：千円）

区 分	行 政 財 産	普 通 財 産	計
土 地 （ m ² ）	500,240	120,228	620,468
建 物 （ m ² ）	67,143	3,820	70,963
山 林 等 （ m ² ）	-	6,660,319	6,660,319
有 価 証 券 （ 円 ）	-	67,969	67,969
出 資 に よ る 権 利	-	94,514	94,514

資料：総務課（令和3年度決算書より）

5. 固定資産税収入状況

（単位：千円）

区 分 年 度	総 額	土 地	家 屋	償 却 資 産	交 納 付 金
平成23年度	375,552	101,964	166,917	93,982	12,689
平成24年度	361,443	102,931	152,477	93,510	12,505
平成25年度	373,363	103,526	153,756	103,562	12,519
平成26年度	372,163	104,903	155,502	99,220	12,538
平成27年度	371,408	102,926	147,770	108,145	12,567
平成28年度	371,410	103,439	150,900	104,474	12,597
平成29年度	382,876	106,145	157,720	105,892	13,119
平成30年度	371,284	96,621	152,408	109,137	13,127
令和元年度 (平成31年度)	383,023	96,480	154,428	118,890	13,225
令和2年度	384,669	97,505	158,237	115,707	13,220
令和3年度	367,766	91,578	148,057	114,908	13,223



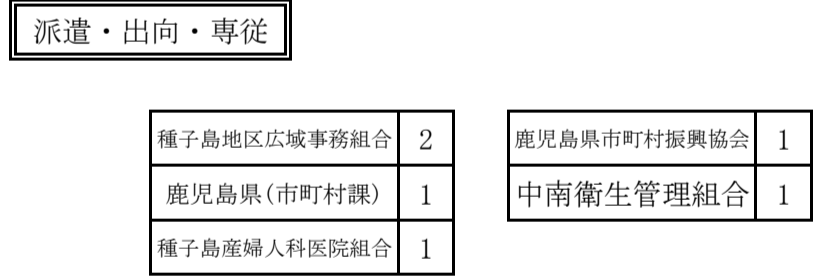
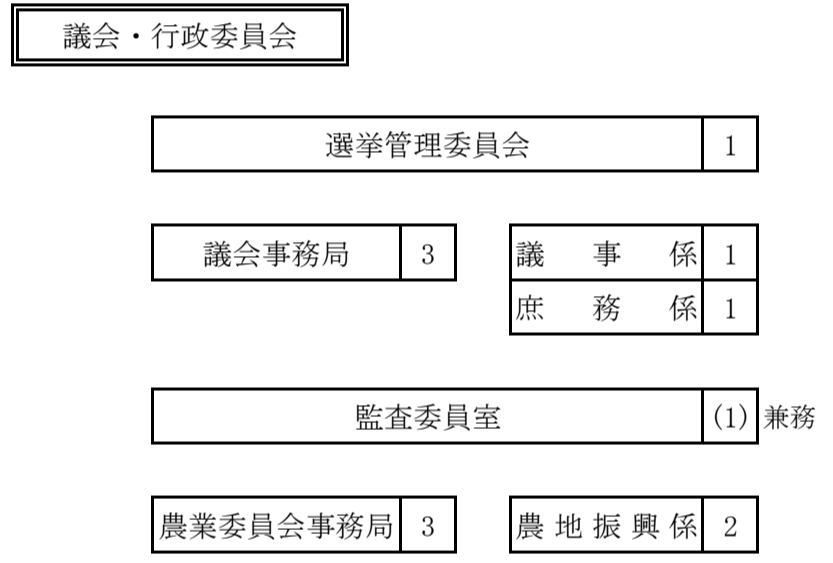
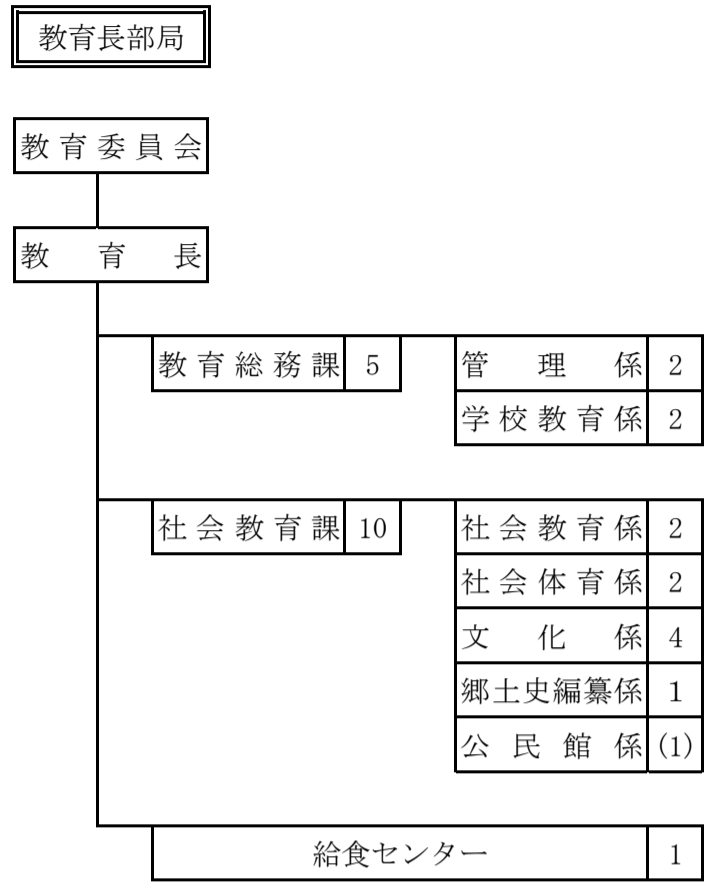
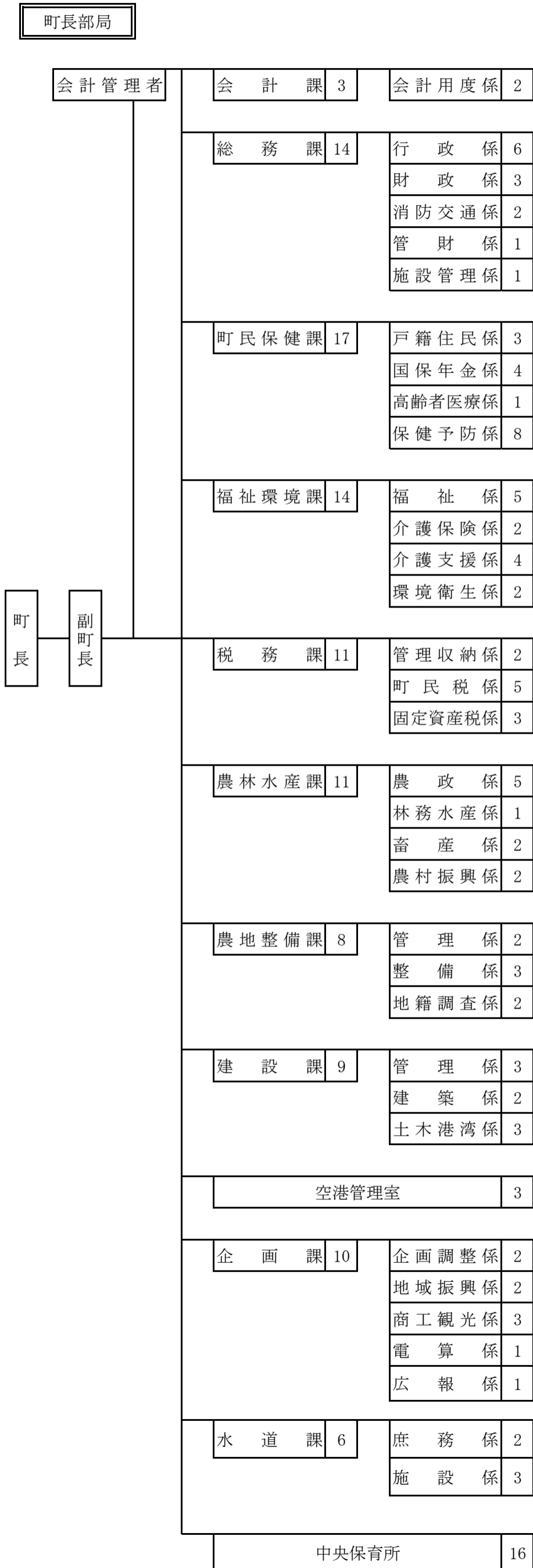
資料：税務課

6. 町税収入状況

（単位：千円、人、円）

年 度 税 別	令和元年度(平成31年度)		令和2年度		令和3年度	
	調 定 額	収 入 済 額	調 定 額	収 入 済 額	調 定 額	収 入 済 額
総 額 （ A ）	813,213	758,917	814,893	767,311	801,965	757,697
町 民 税	277,055	266,316	279,880	271,583	282,909	275,853
固 定 資 産 税	423,153	383,023	421,289	384,669	402,618	367,766
軽 自 動 車 税	44,876	41,449	46,020	43,355	45,160	42,800
町 た ば こ 税	68,129	68,129	67,704	67,704	71,278	71,278
人 口 （ B ） 年 度 末	7,751		7,596		7,483	
世 帯 数 （ C ） 年 度 末	4,163		4,115		4,108	
一 人 当 り の 負 担 (A/B)	104,917	97,912	107,279	101,015	107.172	101.256
一 世 帯 当 り の 負 担 (A/C)	195,343	182,301	198,029	186,466	195.220	184.444

資料：税務課



職員定数等の状況（令和3年4月1日現在）

	条例定数					現員数				
	29年	30年	31年	2年	3年	29年	30年	31年	2年	3年
町長部局	135	135	135	135	135	113	114	120	118	122
議会	2	2	2	2	2	2	2	2	2	2
教育委員会	18	18	18	18	18	16	16	15	16	16
選挙管理委員会	1	1	1	1	1	1	1	1	1	1
監査委員会	1	1	1	1	1	1	1	1	1	1
農業委員会	5	5	5	5	5	4	4	4	3	3
計	162	162	162	162	162	137	138	143	141	145
特別職						3	3	3	3	3

係長兼務

3. 歴代町村長

令和3年4月1日現在

職名	氏名	就任年月日	退任年月日
初代村長	石堂新蔵	明治22年4月5日	明治29年11月30日
2代	石堂直八	明治29年12月18日	明治33年12月17日
3代	石堂新蔵	明治34年1月8日	明治41年12月20日
4代	牧瀬九十郎	明治42年1月8日	明治43年8月11日
5代	日高健助	明治43年9月14日	明治44年12月6日
6代	西田伝次郎	明治44年12月13日	大正6年7月19日
7代	竹島良一	大正6年8月9日	大正8年2月5日
8代	遠藤友也	大正8年2月26日	大正10年12月26日
9代	竹島良一	大正11年1月17日	大正13年2月25日
10代	石堂静蔵	大正13年4月5日	大正15年3月26日
11代	鎌田嘉蔵	大正15年7月7日	昭和3年8月22日
12代	西田新八	昭和3年9月22日	昭和6年6月20日
13代	松下齐	昭和6年7月21日	昭和13年6月4日
14代	石堂静蔵	昭和13年6月15日	昭和15年9月30日
初代町長	鎌田政義	昭和15年12月11日	昭和19年12月10日
2代	竹島良一	昭和19年12月22日	昭和21年1月24日
3代	古市亀太郎	昭和21年5月26日	昭和26年4月4日
4代	川下直木	昭和26年5月10日	昭和30年4月16日
5代	鎌田義俊	昭和30年5月1日	昭和46年4月29日
6代	田代碩市	昭和46年4月30日	昭和54年4月29日
7代	松下道男	昭和54年4月30日	平成3年4月29日
8代	日高實昭	平成3年4月30日	平成15年2月21日
9代	川下三業	平成15年4月28日	平成27年4月26日
10代	田淵川寿広	平成27年4月27日	在任中

5. 歴代収入役

令和2年4月1日現在

氏名	就任年月日	退任年月日
羽生清十郎	明治38年2月21日	明治42年1月7日
石堂孫之助	明治43年7月18日	
梶原喜之助	大正6年11月20日	昭和3年9月30日
日高秋哉	昭和2年9月4日	
美園鉄彦	昭和3年10月1日	昭和15年9月30日
園中岩七	昭和6年7月31日	
馬場盛永	昭和15年12月23日	昭和30年5月20日
浜山祐雄	昭和30年5月21日	昭和46年5月19日
羽生又雄	昭和46年6月22日	昭和54年6月21日
日高茂	昭和54年6月28日	昭和62年6月27日
山口次雄	昭和63年3月24日	平成3年4月29日
有留早志	平成3年8月5日	平成15年6月2日

4. 歴代助役・副町長

令和3年4月1日現在

氏名	就任年月日	退任年月日
岩坪友哉	明治22年5月27日	
鎌田幸平	明治26年10月26日	
鎌田正助	明治28年8月27日	
石堂直八	明治29年12月28日	
牧瀬九十郎	明治30年4月7日	
日高藤八	明治42年1月26日	
徳永幸蔵	明治43年9月30日	
竹島良一	明治45年4月4日	
石堂静蔵	大正6年8月25日	
西田新八	大正9年2月7日	
鎌田嘉蔵	大正11年3月25日	
向田甚哉	大正15年9月10日	昭和3年4月21日
田上丸弥	昭和3年8月3日	昭和3年9月22日
古市国年	昭和3年10月25日	昭和6年7月21日
園中岩七	昭和6年8月31日	昭和10年7月30日
牧瀬勇蔵	昭和10年7月31日	
黒木次助		昭和15年7月31日
鎌田政義	昭和15年9月30日	昭和15年12月10日
美園鉄彦	昭和15年12月23日	昭和19年12月22日
石堂嘉平	昭和20年2月10日	昭和21年5月27日
石堂静也	昭和21年7月15日	昭和26年3月13日
日高実盛	昭和26年5月21日	昭和30年5月20日
久木原峯俊	昭和30年5月21日	昭和38年5月19日
田代碩市	昭和38年5月20日	昭和46年1月8日
牧瀬平二郎	昭和46年5月26日	昭和54年5月25日
馬場三夫	昭和55年2月25日	昭和63年2月24日
鎌田政光	昭和63年3月24日	平成3年4月29日
柳野忠明	平成3年8月5日	平成15年7月10日
鷺見耕造	平成15年8月1日	平成19年7月31日
池田弘	平成19年8月8日	平成23年7月31日
松原孝三郎	平成23年12月2日	令和元年12月1日
土橋勝	令和2年4月1日	令和4年3月31日

資料：総務課

※空欄は不明

※平成19年4月1日助役を副町長と名称変更

6. 歴代議長

氏名	就任年月日	退任年月日
徳永 寅吉	昭和22年 5月	昭和26年 4月
岩坪 数馬	昭和26年 5月	昭和30年 4月
本鍋 田清	昭和30年 5月	昭和34年 4月
鎌田 静也	昭和34年 5月	昭和38年 4月
田代 直志	昭和38年 5月	昭和42年 4月
二階堂 幸英	昭和42年 5月	昭和46年 4月
石堂 静也	昭和46年 5月	昭和47年 5月
長深田 秀夫	昭和47年 5月	昭和48年 2月
中 豊	昭和48年 2月	昭和50年 4月
春田 静哉	昭和50年 5月	昭和54年 4月
日高 満	昭和54年 5月	昭和58年 4月
鎌田 政光	昭和58年 5月	昭和62年 4月
中村 篤治	昭和62年 5月	平成 1年 4月
中村 篤治	平成 1年 5月	平成 3年 4月
村尾 収	平成 3年 5月	平成 7年 4月
柳田 光宏	平成 7年 5月	平成 8年12月20日
村尾 収	平成 8年12月21日	平成11年 4月29日
有留 安夫	平成11年 4月30日	平成15年 4月29日
本鍋 寅男	平成15年 5月 1日	平成19年 4月29日
寺田 富雄	平成19年 5月 1日	平成23年 4月29日
鎌田 勇二郎	平成23年 5月 2日	平成27年 4月29日
鎌田 勇二郎	平成27年 5月 1日	平成31年 4月29日
徳永 留夫	令和元年 5月 1日	在任中

7. 歴代副議長

氏名	就任年月日	退任年月日
川下 直木	昭和22年 5月	
田代 直志	昭和26年 5月	昭和30年 4月
馬場 森三	昭和30年 5月	昭和34年 4月
田代 碩市	昭和34年 5月	昭和38年 4月
鎌田 栄吉	昭和38年 5月	昭和42年 4月
池山 親志	昭和42年 5月	昭和46年 4月
長深田 秀夫	昭和46年 5月	昭和47年 5月
秋田 安義	昭和47年 5月	昭和49年 6月
興種 夫	昭和49年 6月	昭和50年 4月
倉内 清則	昭和50年 5月	昭和54年 4月
光 義雄	昭和54年 5月	昭和58年 4月
松下 敏秋	昭和58年 5月	昭和62年 4月
提 静哉	昭和62年 5月	平成 1年 4月
村尾 収	平成 1年 5月	平成 3年 4月
柳田 光宏	平成 3年 5月	平成 7年 4月
西田 勉	平成 7年 5月	平成 9年 4月
浜脇 時堆	平成 9年 5月	平成11年 4月29日
浦口 俊一	平成11年 4月30日	平成15年 4月29日
上妻 光義	平成15年 5月 1日	平成15年 5月17日
徳永 昭久	平成15年11月28日	平成19年 4月29日
日高 健二	平成19年 5月 1日	平成23年 4月29日
松下 正治	平成23年 5月 2日	平成27年 4月29日
徳永 留夫	平成27年 5月 1日	平成31年 4月29日
園中 孝夫	令和元年 5月 1日	在任中

※空欄は不明

資料：議会事務局

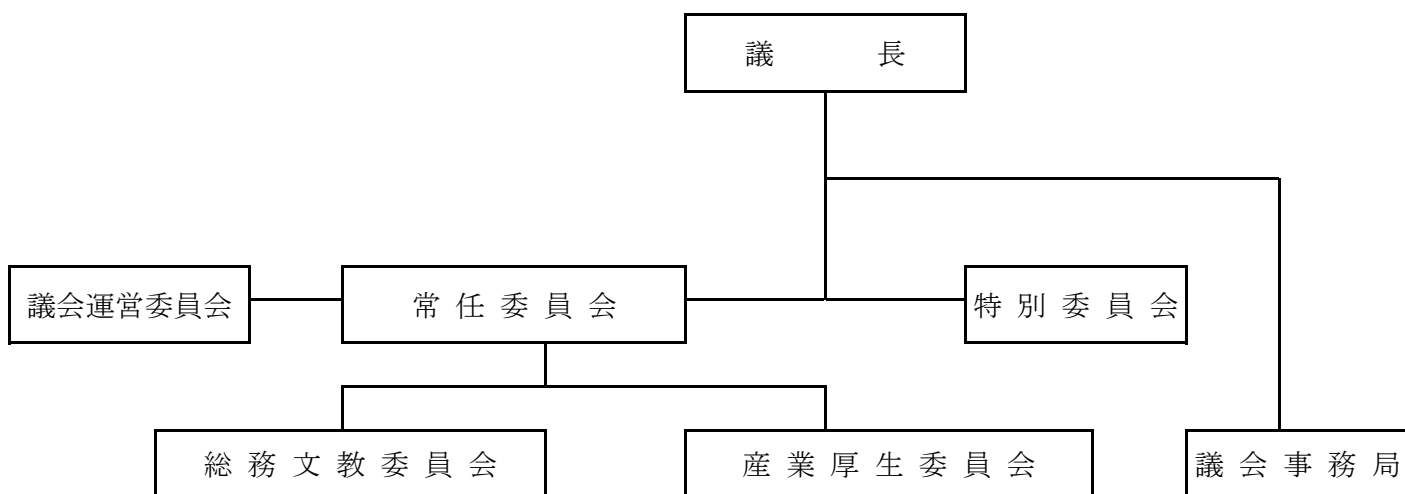
8. 議員名簿

令和3年5月1日現在

役職名	所属委員会	氏名	住所	議席番号
議長	総務文教	徳永留夫	野間5102番地2	13
副議長	産業厚生	園中孝夫	納官1390番地2	12
委員長	総務文教	蓮子信二	増田2895番地	6
副委員長	総務文教	下田敬三	野間6254番地1	8
委員	総務文教	日高和典	坂井5986番地40	10
委員	総務文教	浦邊和昭	油久871番地	1
委員	総務文教	池山喜一郎	坂井1786番地3	3
委員長	産業厚生	永濱一則	田島4126番地1	5
副委員長	産業厚生	迫田秀三	油久5408番地13	9
委員	産業厚生	戸田和代	増田7735番地6	11
委員	産業厚生	濱脇重樹	野間14245番地1	7
委員	産業厚生	橋口渉	納官5401番地1	2

資料：議会事務局

9. 議会機構



資料：議会事務局

10. 歴代教育長・委員長・職務代理者

令和3年4月1日現在

教 育 長			委 員 長			職 務 代 理 者		
氏 名	就任年月日	退任年月日	氏 名	就任年月日	退任年月日	氏 名	就任年月日	退任年月日
古市 秀一	S31.10.1	S39.9.30	日高 休内	S31.10.1	S37.9.30	竹野 文明	S31.10.1	S32.9.30
原口 楠雄	S39.10.1	S47.9.30	石堂 武志	S37.10.1	S43.9.30	山口 清志	S32.10.1	S35.9.30
上妻 肇	S47.10.1	S59.9.30	馬場 道永	S43.10.1	S46.9.30	日高 隆二郎	S35.10.1	S44.9.30
浦邊 均	S59.10.31	H4.10.30	浦邊 弘	S46.10.1	S57.9.30	浦邊 弘	S44.10.1	S46.9.30
唐鎌 哲男	H4.10.31	H8.10.30	園中 秋雄	S57.10.1	S59.9.30	春田 尚志	S46.10.1	S49.9.30
羽生 昌弘	H8.10.31	H19.4.30	町田 八千穂	S59.10.1	H4.10.31	日高 純哉	S49.10.1	S54.3.31
中脇 努	H19.5.30	H28.4.15	鮫島 鐵之助	H4.11.1	H5.9.30	園中 秋雄	S54.4.1	S57.9.30
北之園千春	H28.4.16	在任中	日高 孝義	H5.10.1	H7.9.30	日高 實昭	S57.10.1	S59.9.30
			田下 實	H7.10.1	H15.9.30	山下 覚	S59.10.1	S63.9.30
			松原 元幸	H15.10.1	H16.9.30	半渡 厚志	S63.11.1	H3.9.30
			鮫島 宗春	H16.10.1	H21.9.30	日高 孝義	H3.11.1	H5.9.30
			柳田 光宏	H21.10.1	H26.9.30	田下 實	H5.10.1	H7.9.30
			冷水 精子	H26.10.1	H28.4.15	鮫島 鐵之助	H7.10.1	H8.9.30
						日高 孝義	H8.10.1	H10.9.30
						下家 敦志	H10.10.1	H12.4.2
						笹川 肇	H12.4.14	H13.9.30
						松原 元幸	H13.10.1	H15.9.30
						築瀬 宗城	H15.10.1	H21.3.28
						柳田 光宏	H21.4.9	H21.9.30
						冷水 精子	H21.10.1	H26.9.30
						中村 眞一	H26.10.1	H28.4.15
						冷水 精子	H28.4.16	R01.9.30
						新郷 正男	R01.10.1	在任中

※H26.4.16からは地方教育行政法の一部改正に伴い、教育委員長職は教育長職に統合された。

資料：教育総務課

20. 選挙

1. 男女別有権者数

各年6月1日現在 (単位：人)

年次	区分	計	男	女
	平成23年		7,342	3,416
平成24年		7,287	3,393	3,894
平成25年		7,227	3,365	3,862
平成26年		7,089	3,304	3,785
平成27年		7,044	3,299	3,745
平成28年		6,945	3,254	3,691
平成29年		7,029	3,299	3,730
平成30年		6,888	3,231	3,657
令和元年(平成31年)		6,796	3,183	3,613
令和2年		6,705	3,141	3,564
令和3年		6,590	3,095	3,495

資料：選挙管理委員会

2. 各種選挙別有権者・投票者数

(単位：人)

選挙執行年月日	選挙名	当日の有権者数			投票者数			投票率 (%)		
		男	女	計	男	女	計	男	女	計
H20. 6.22	農業委員	無投票								
H20. 7.13	県知事	3,411	3,959	7,370	1,807	2,029	3,836	52.98	51.25	52.05
H20. 7.30	海区選	無投票								
H21. 8.30	衆議	3,461	3,983	7,444	2,687	2,946	5,633	77.64	73.96	75.67
H22. 7.11	参議	3,451	3,949	7,400	2,441	2,731	5,172	70.73	69.16	69.89
H23. 4.10	県議	3,357	3,865	7,222	2,393	2,630	5,023	71.28	68.05	69.55
H23. 4.24	町長	3,351	3,858	7,209	2,929	3,328	6,257	87.41	86.26	86.79
H23. 4.24	町議	3,351	3,858	7,209	2,929	3,328	6,257	87.41	86.26	86.79
H23. 7.3	農業委員	無投票								
H24. 7.8	県知事	3,310	3,803	7,113	1,869	2,081	3,950	56.47	54.72	55.53
H24. 8.2	海区選	無投票								
H24. 12.16	衆議	3,368	3,875	7,243	2,198	2,388	4,586	65.26	61.63	63.32
H25. 7.21	参議	3,341	3,854	7,195	2,103	2,270	4,373	62.95	58.90	60.78
H26. 7.6	農業委員	無投票								
H26. 12.14	衆議	3,304	3,768	7,072	2,119	2,246	4,365	64.13	59.61	61.72
H27. 4.12	県議	3,240	3,696	6,936	2,175	2,354	4,529	67.13	63.69	65.30
H27. 4.26	町長	3,234	3,689	6,923	2,840	3,168	6,008	87.82	85.88	86.78
H27. 4.26	町議	3,234	3,689	6,923	2,840	3,168	6,008	87.82	85.88	86.78
H28. 7.10	参議	3,311	3,778	7,089	2,227	2,390	4,617	67.26	63.26	65.13
H28. 7.10	県知事	3,230	3,680	6,910	2,220	2,388	4,608	68.73	64.89	66.69
H28. 8.3	海区選	無投票								
H29. 10.22	衆議	3,256	3,679	6,935	2,127	2,262	4,389	65.33	61.48	63.29
H31. 4.7	県議	3,110	3,537	6,647	1,861	2,007	3,868	59.84	56.74	58.19
H31. 4.21	町長	無投票								
H31. 4.21	町議	3,101	3,526	6,627	2,511	2,809	5,320	80.97	79.67	80.28
R 1. 7.21	参議	3,207	3,633	6,840	1,909	1,984	3,893	59.53	54.61	56.92
R 2. 7.12	県知事	3,066	3,460	6,526	1,979	2,132	4,111	64.55	61.62	62.99
R 3.10.31	衆議	3,072	3,448	6,520	2,113	2,233	4,346	68.78	64.76	66.66

資料：選挙管理委員会

2 1. 町のあゆみ

1. 町のあゆみ

- 明治13年 野間に戸長役場設置され、野間・油久・納官・増田を直轄す。坂井は島間戸長役場の直轄となる。
14年 板井村、野間戸長役場の直轄となる。
16年 戸長役場の廃置分合により、田島は油久より牧川は納官より分離して各1村を立つ。野間戸長役場の直轄は7か村となる。
17年 9月行政改革により熊毛郡は西之表村・野間村・茎永村となる。
22年 4月町村制実施。種子島は熊毛郡となり北種子村・中種子村・南種子村が誕生。
25年 10月野間郵便局開局。
29年 3月熊毛・敷設郡の両郡合併して現在の熊毛郡となる。
36年 3月西之表～野間の県道（中線道）開通。
38年 村医を置き、一般衛生並びに学校衛生に関する一切の事務に従事させる。
大正14年 浜津脇に発電所設置。中種子村に初めて点灯。
昭和13年 3月水稲早期栽培始まる。中種子村に電話開通。
15年 11月町制施行。（役場庁舎を現在の位置に移転。）
22年 6・3・3制教育制度、国民学校を小学校と改称義務教育9か年となる。星原・増田・野間・南界に新制中学校設立。
23年 3月中種子町青年学校廃止、新制中種子高等学校設立。
25年 4月中種子高等学校県立移管。町奨学金制度設立。
27年 2月広報紙「なかつね町新報」創刊。11月中種子町教育委員会発足。
29年 3月忠霊塔除幕。6月町ラジオ広報の業務開始。11月国立衛生試験所種子島薬植物栽培試験場設立。12月最初の町営空港高峯に完成。
32年 2月テレビジョン視聴始まる。11月朝日開発（株）中種子工場落成。
33年 2月町営種子島空港松原山に完成。12月種子島空港、第3種空港昇格。
35年 4月町立養老院開設。（収容人員50名）12月上水道完成通水。
36年 町民歌・中種子音頭制定
37年 中央グラウンド完成。
39年 8月中央公園完成。11月国民宿舎つまべに荘開館。
40年 3月ごみ処理場完成。（処理能力1日5t）
41年 3月町営火葬場落成。家畜市場落成。6月新庁舎落成。10月農林省さとうきび原々種農場開庁。
43年 4月精神薄弱児施設（あかつき学園）開設。（収容人員40名）
44年 千草原県営圃場整備事業完成。（258ha） 4月鹿児島～種子島間 YS-11型機就航。
45年 長野先県営圃場整備事業完成。（205ha）12月中央公民館落成。
50年 2月大阪～種子島間航空路線就航。
3月広域営農団地農道整備事業第1期工事完成。（延長8,466m）4月県道西之表、南種子線国道となる（国道58号線）。し尿処理場完成（処理能力1日30k）
51年 4月養護老人ホーム福寿園改築。
52年 4月町立体育館落成。
53年 町立歴史民俗資料館落成。（12月1日開館）
55年 3月上水道第四次拡張事業完成。中央地区県営圃場整備事業完成。（444ha）7月町清掃センター落成。
56年 3月漁村センター完成。星原中学校体育館完成。12月中田地区水道給水開始。
57年 3月老人福祉センター完成。岩岡小学校・南界中学校体育館完成。
58年 2月北部地区簡易水道給水開始。3月コミュニティ防災センター完成。納官小学校体育館完成。地籍調査事業始まる。
59年 野間中学校体育館完成。郷土出身力士大関若島津大活躍。
60年 中央運動公園工事着工。
62年 中南衛生管理組合 中南広域斎苑（火葬場）完成。
63年 熊毛地区消防組合業務開始。
平成元年 町営野球場完成。
2年 町制施行50周年記念事業。
3年 陸上競技場完成。
4年 全国離島交流ゲートボール大会開催。
5年 温泉保養センター落成。
6年 4月全天候型テニスコート完成。5月本村、古市家住宅国の重要文化財に指定。12月「福岡中種子つまべに会」発足。
7年 2月種子島こり～な落成。7月種子島農業公社設立。8月流水プール完成。
8年 4月体育館・武道館建設着工。
9年 4月「空き缶等散乱防止」条例施行。7月町のシンボルマーク決定。
11月「立切遺跡」30,900年前の礫群と焼土跡、土坑が石器類と共に出土。
6,300年前の噴礫層を確認。（種子・屋久で15ヶ所。本町でも池之向・広野・春田・輪之尾の4ヶ所。）
12月 種子島砂漠緑化センターが坂井島ノ峯にオープン。
10年 3月 保健センター落成。（4月1日オープン敷地面積3125㎡、のべ床面積733.25㎡）
6月「よいら～いき音頭」作成。
7月 フルーツ公園オープン。 8月種子島中央体育館、中央武道館オープン。
8月 中種子の星空日本一に輝く。 11月「宮崎中種子会」発足。

- 11年 4月 「つまべに留学」スタート。(油久小学校)
5月 種子島中央家畜市場全面建替え。
9月 第53回県民体育大会熊毛大会開催。(柔道他6種目が町内で競技)
10月 「園田遺跡」約1万2000年前(縄文時代草創期)石やり9本出土。
11月 中学校統合実施委員会発足。
- 12年 2月 中学校統合実施委員会が平成16年4月統合を答申。
5月 熊野漁港関連施設竣工式。(浮棧橋・公園)
5月 全国離島振興協議会通常総会。(こり～な)
11月 増田校区活性化施設(ベニーハウス)区民センター落成式。
建築面積528.98㎡
- 13年 12月 さとうきび精脱葉施設稼動。
3月 野間地区公民館落成式。
3月 瀬浦橋完成。(熊野)
4月 公立種子島病院組合設立。
4月 第4次長期振興計画スタート
基本テーマ：花咲く未来に人と自然が根づく町
9月 種子・屋久地方豪雨(県内観測史上最多162mm/1時間)
11月 県下一周市郡対抗駅伝熊毛特別大会開催。
- 14年 4月 「中種子よいらーいきスポーツクラブ」17競技でスタート。
9月 統合中学校起工式。
10月 種子島地区任意合併協議会発足。
- 15年 3月 故日高實昭町長 町葬 於中央体育館
4月 中南衛生管理組合 汚泥再処理センター完成。
6月 町指定金融機関J A役場派出所業務開始 A T M設置。
8月 クリーンエネルギー風力発電所陸上競技場に完成。
8月 中種子中学校校舎棟完成。
10月 第19回県民レクリエーション祭開催。
- 16年 10月 種子島地区任意合併協議会解散。
1月 種子島空港ターミナルビル株式会社発足。
3月 町内4中学校(星原・増田・野間・南界)閉校。
4月 中種子中学校開校 10学級 生徒数313名 スクールバス運行開始。
4月 公立種子島病院開院。
- 17年 2月 種子島空港ターミナルビル起工式。
3月 北部地区簡易水道施設完成。
- 18年 2月 種子島空港ターミナルビル完成。鉄筋コンクリート造平屋建 延床面積1501㎡
3月 新種子島空港開港。滑走路2000m 総事業費240億円
4月 福寿園は社会福祉法人百合砂「つまべに苑」と名称改め、
あかつき学園は名称はそのまま社会福祉法人暁星会に移管される(民営化)。
4月 Y S - 1 1型機ラストフライト(鹿児島～種子島線)
4月 新空港記念行事：全日本級別サーフィン選手権大会開催。
7月 さつま町と友好交流協定を締結。
10月 種子島農業支援センター(T A S C)始動。
10月 第1回健康スポーツフェスタ開催。
11月 「きりしま中種子会」発足。
10月～H19.1月大津保畑遺跡 県埋蔵文化財センターによる全面調査(土坑10基,石器等検出)
- 19年 1月 大津保畑遺跡日本最古(約3万年前)の落とし穴が多数発見され記者発表。
3月 みどり幼稚園閉園。
3月 町消防団熊野分団詰め所完成。
4月 種子島中央家畜市場に購買者繋養牛舎落成。
7月 種子島観光協会設立。
7月 町内初の集落営農組合設立。(町山崎集落)
9月 故日高薨画伯(平成16年逝去)絵画特別展開催。
10月 大津保畑遺跡落とし穴(狩猟用)シンポジウム開催。
11月 種子島中央高等学校校札除幕式と学校設置式。
11月 旧種子島空港に「出郷者の森」の石碑建立。
- 20年 1月 1市2町による公立産婦人科医院開設。
1月 日中友好35周年記念公演(雑伎団と少林寺武術団)中種子中生徒と交流。
3月 町消防団油久分団詰め所完成。
4月 種子島中央高等学校開校。
8月 中央分団,県消防操法大会初優勝。全国大会出場。(10月開催)



- 21年 8月 中山海岸にトイレ・シャワー整備。
 8月 野間小学校校舎改築事業完成。
 10月 全国女性消防操法大会に星原女性消防隊出場。(優秀賞)
 10月 第21回九州シニアソフトボール大会開催。
 12月 県道野間島間港線「阿高磯橋」開通。
 12月 こり～な開館15周年記念公開録音(真打ち競演)
- 22年 1月 町立体育館改修完成。
 3月 中種子高等学校閉校。
 4月 コミュニティバス運行スタート。
 6月 種子島空港初の海外チャーター便就航。(種子島⇄台北)
 8月 第3回全国離島交流中学生野球大会開催(島内3市町各野球場, 開会式:中種子町)
 9月 ビーチバレー大会・イン・たねがしま2010(九州ビーチバレーリーグ共催)
 10月 歴史民俗資料館入館者10万人達成
 11月 中種子町町制施行70周年記念式典
- 23年 2月 「第1回地域再生大賞」特別賞に種子島アクションクラブ(タネガシマン)
 4月 第5次長期振興計画スタート。基本テーマ:人と和と豊かな実りに新たな希望が持てるまち。
 8月 中種子壮年ソフトボールクラブ 全国大会出場。(7月2日県大会優勝)
 11月 「なかたね児童クラブ」スタート。
- 24年 3月 種子島広域事務組合最終処分場完成。
 4月 町消防団増田分団詰め所完成。
 5月 増田・南界地区で学童保育スタート。
 5月 町営相撲場完成。
 8月 太陽の里流水プール入場者20万人達成。
 8月 さつま町と災害時相互応援協定を結ぶ。
 10月 中央分団全国大会出場。(全国9位)
 11月 集落支援員事業スタート。
- 25年 4月 星原, 納官, 油久, 岩岡で学童保育スタート。
 4月 町消防団岩岡分団詰め所完成。
 10月 熊野干拓跡地メガソーラー発電所立地協定を結ぶ。
 11月 中種子中学校創立10周年記念式典。
- 26年 3月 年間ウミガメ上陸頭数県内1位。(1,416頭)
 4月 熊野干拓地メガソーラー発電所完成。
 4月 町消防団納官分団詰め所完成。
 9月 中種子火縄銃保存会結成。
 11月 町防災行政無線デジタル化開始。
 12月 納官分団新ポンプ自動車配備。
- 27年 10月 種子島阿嶽川マングローブ林が国指定天然記念物に指定。
 10月 第30回国民文化祭が開催。(10/31~11/15)
 11月 増田小学校が第2回全国小学校ラジオ体操コンクールで金賞。
- 28年 5月 種子島産婦人科医院新施設が完成。
 7月 自然レクリエーション村観光交流拠点施設が完成。
- 29年 1月 新消防タンク自動車が中種子分遣所に配備。
 6月 中種子交換局管内で光ファイバー開通。
 9月 日本フットボールフェスティバル2017開催
 10月 第50回中種子町民体育祭
 11月 種子島中央高等学校創立10周年記念式典
- 30年 2月 種子島FM中継局開局(MBCラジオ)
 3月 JAC種子島・鹿児島線就航60周年
 3月 中央幼稚園閉園(51年の歴史)
 7月 旭町通りにコアストリートin中種子をオープン
 8月 第11回全国離島交流中学生野球大会が種子島で開催
 9月 ジロ・デ・種子島2018開催
 10月 2018種子島ALPHAフェスティバル開催



- 令和元年 5月 松下道男氏 中種子町名誉町民称号
 7月 種子屋久高速船就航30周年セレモニー開催
 7月 三角山遺跡(増田)から出土の遺物364点が国の重要文化財に指定
 7月 川商ハウスと空き家空き地等の利活用連携協定締結(1市2町)
 9月 日本プロサーフィンツアー2019開催
 11月 浜津脇・熊野の両神社で10年ぶりに神幸祭
 11月 第130回鹿児島県町村会定期総会が本町で開催
- 2年 4月 令和2年度中種子町町制施行80周年
 (11月実施予定の式典は新型コロナウイルス感染拡大に伴い中止)
 8月 納官小学校をICT教育研究校に指定
 10月 中種子町自衛隊誘致推進協議会を発足
- 3年 2月 種子島1市2町と出光興産株式会社・東京大学未来ビジョン研究センターの5者において、
 包括連携協定を締結
 3月 中種子町のアニメ聖地が2020年下期フォトドラアワードに認定



町の木：ウバメガシ



町の花木：フヨウ



町の花：ゲットウ



町の蝶：ツマベニチョウ



統計なかたね

発行：鹿児島県熊毛郡中種子町

編集：中種子町役場企画課

発行日：令和4年12月

(ホームページ掲載)

鹿児島県熊毛郡中種子町野間5186番地

TEL 0997-27-1111

FAX 0997-27-3634