

統計をかたね

2024(令和6)年度版



鹿児島県中種子町

中種子町の概況

本町は、鹿児島から南へ119kmの洋上にある種子島の中央に位置し、北は西之表市、南は南種子町に隣接し、東西は太平洋と東シナ海に面している。

南北22km、東西7kmで62の行政集落があり行政区域面積は137.18km²である。

地勢は一般に穏やかな丘陵地で、北部に山林地帯が多く最も高い山が282.3mで中央から南部にかけて比較的平坦な耕地が多い。令和2年度国勢調査の確定値で、人口は7,539人(男3,549,女3,990人)、世帯数3,596世帯であり、産業別15歳以上就業人口の割合は、第1次産業31.5%、第2次産業11.2%、第3次産業57.1%である。令和5年の平均気温は20.2℃で温暖な気象条件を利用してさとうきび、甘藷を中心とした農業の町である。

沿革

種子島は大隅半島の南にあって、南西諸島中最も本土に近い島であり、日本の離島中第10番目の面積を有する島である。

大宝年間中は太宰府管内の治下にあり、後に大隅国に属してから350～360年間ははっきりしていない。その後近衛家の荘園となり、鎌倉幕府時代直轄を経て種子島家始祖、肥後守、平信基の治むるところとなり、幾多の移り変わりを経て種子島氏25代久尚王政維新の際、領土を奉還した。以後明治3年からめまぐるしいほどに行政改革がなされ、明治22年4月町村制実施によって種子島は熊毛郡となり、北種子村、中種子村、南種子村が誕生した。

鎌倉幕府直轄時代の郡政当時種子島は上郡、中郡、下郡、に三分して治めたとの記録が残っている。中種子村はその中郡にあたり野間、納官、油久、増田、坂井、の5ヶ村で構成されていた。

明治となって納官から牧川、油久から田島が分村して7ヶ村となり、この7ヶ村が統合されて中種子村となり、その後昭和15年に町制を施行し現在に至っている。

■町章（昭和42年3月25日制定）

円の中には中種子町の「中」の文字を配し外苑は平和円満を、中の文字は町民の団結を表現するもので中種子町の伝統、理想を象徴しています。



■町のシンボルマーク（平成9年7月制定）

「明るい未来に種まく町」のキャッチフレーズをモチーフに、「中種子町」の頭文字（中）を町づくりに励む若者をイメージし、「太陽の里」を赤で、「福祉の里」「みどりの里」をハートのグリーンで表現しました。



■町のキャラクター（ベニーちゃん）（平成4年3月制定）

町の象徴の一つ「ツマベニチョウ」が、基幹作物である「サトウキビ」をつかんだ姿のキャラクターです（写真左）着ぐるみ（写真右）もあり、主に町の各種イベントに登場し、親しまれています。



町民憲章

- わたしたち中種子町民は 祖先を敬いお互いにいたわり合い 心豊かな町をつくります
- わたしたち中種子町民は 生きがいを求め 教養を高め 文化の町をつくります
- わたしたち中種子町民は 勤労を重んじ 生産に励み 活気に満ちた町をつくります
- わたしたち中種子町民は 若い力を伸ばし 健康で明るい町をつくります
- わたしたち中種子町民は 決まりを守り 礼儀を正し 住みよい町をつくります

統計なかたね（令和6年度版）目次

中種子町の概要・沿革

目次	1～4
1. 土地・気象	
1. 位置	5
2. 面積	5
3. 地目別土地	5
4. 気象	6
5. 過去の台風記録	7
2. 人口	
1. 男女別人口及び世帯数の推移	8
2. 集落別世帯数及び人口	10
3. 県下の国勢調査人口	11
4. 熊毛地区各市町村の年齢4区分人口及び割合	11
5. 熊毛地区各市町の面積・世帯・人口・人口密度	11
6. 5歳階級別男女人口の推移	12
7. 人口の5歳階級ピラミッド	13
8. 産業大分類別男女別15歳以上就業人口の推移	14
9. 労働力状態男女別15歳以上人口	14
10. 従業上の地位男女15歳以上就業者数	14
3. 町民所得	
1. 町民所得（県民所得）の推移	15
2. 産業別総生産額の推移	15
4. 農業	
1. 農家数の推移	16
2. 農家人口の推移	16
3. データを活用した農業を行っている経営体数	16
4. 経営耕地種類別面積	16
5. 世帯員数別農家数	17
6. 年齢別農業経営者数	17
7. 農産物販売金額規模別経営体数	17
8. 経営耕地面積別経営体数	17
9. 農林産物総生産額の推移	18
10. 畜産部門の生産額	18
11. 農業基盤整備状況	18

12. 耕種部門の生産額	19
13. 農地転用状況の推移	20
14. 年度別地籍調査状況の推移	20
5. 林業	
1. 林業部門の生産額の（私有林）の推移	21
2. 森林面積	21
3. 私有林（私有林）の樹齢別面積	21
6. 水産業	
1. 漁業種類別漁獲高	22
2. 漁船の動向	22
3. 許可漁業の状況	22
4. 漁家	22
5. 沿岸漁業者の水揚高	22
6. 漁船別水揚高の推移	22
7. 漁種・年次別漁獲高の推移	23
7. 工業	
1. 工業の推移（従業員4人以上の事務所）	24
2. 製造品目別従業者・出荷額	24
8. 商業	
1. 一般商店の動き	25
2. 産業別分類別商店数・従業者数・販売額の推移	25
9. 事業所	
1. 経営組織別事業所数及び事業者数の推移	26
2. 産業別事業所数及び従業者数の推移（民営）	26
10. 消費・金融	
1. たばこ税納付額及び売渡し本数状況	27
2. 農業協同組合の信用事業状況	27
3. 漁業協同組合の信用事業状況	27
11. 土木・住宅	
1. 道路の状況	28
2. 主な橋りょう	28
3. 公園の状況	28
4. 町営住宅の戸数	29
5. 県営住宅の戸数	29
6. 新築の状況（木造）	29
7. 新築の状況（非木造）	29

12. 運輸・通信	
1. 種子島空港の乗降客及び貨物数の推移	30
2. 種子島空港の現状	31
3. 自動車登録台数の推移	32
4. 軽自動車登録台数の推移	32
5. 電話普及状況	32
6. テレビ受信契約数	32
13. 社会保障	
1. 社会福祉施設の状況	33
2. 身体障害者手帳交付状況	33
3. 療育手帳交付状況	33
4. 補装具交付修理状況	34
5. 生活保護の状況	34
6. 国民年金（拠出）の受給状況	35
7. 国民年金（適用）の加入等状況	35
8. 後期高齢者医療給付の状況	35
9. 国民健康保険事業の助成状況	35
14. 保険・衛生	
1. 国民健康保険の加入状況	36
2. 国民健康保険税の状況	36
3. 医療機関の状況	36
4. 死亡原因疾患の状況	37
5. ゴミ処理の状況	37
6. し尿処理の状況	37
15. 電気・水道	
1. 変電設備状況	38
2. 町内配電施設	38
3. 電力需要状況	38
4. 街路灯施設状況	38
5. 太陽光発電設状況	38
6. 給水状況	39
7. 上水道普及状況	39
8. 簡易水道普及状況	39
16. 消防・防災	
1. 消防施設・装備の状況	40
2. 熊毛地区消防組合中種子分遣所職員数	40
3. 中種子消防団員数	40
4. 火災の発生状況の推移	40

5.	原因別火災発生件数の推移	41
6.	救急車出動状況	41
7.	交通事故発生件数の推移	41
8.	交通違反の状況（種子島管内）	42
17.	教 育	
1.	幼稚園の園児数	43
2.	保育所・幼稚園の園児数	43
3.	小学校の児童数・教員数	44
4.	中学校の生徒数・教員数	44
5.	中学校卒業後の進路状況	44
6.	県立中央高等学校の生徒数・職員数	45
7.	県立中央高等学校卒業後の進路状況	45
18.	財政・税	
1.	令和6年度一般会計予算（12月末現在）	46
2.	特別会計の予算と決算	47
3.	決算額の推移	47
4.	財産管理状況（公有財産）	48
5.	固定資産税収入状況	48
6.	町税収入状況	48
19.	行政・執行機関	
1.	組織機構及び人員配置図	49
2.	職員定数等の状況	49
3.	歴代町村長	50
4.	歴代助役・副町長	50
5.	歴代収入役	50
6.	歴代議長	51
7.	歴代副議長	51
8.	議員名簿	52
9.	議会機構	52
10.	歴代教育長・委員長・職務代理者	53
20.	選 挙	
1.	男女別有権者数	54
2.	各種選挙別有権者数・投票者数	54
21.	町のあゆみ	
1.	町のあゆみ	55～58

1. 土地・気象

1. 位置

役場所在地		県庁までの距離
地名	経緯度	
中種子町野間5186番地	東経130°57'40" 北緯30°31'44"	154.0km

2. 面積

総面積	南北	東西
136.94km ²	22km	7km

3. 地目別土地

(単位：km²)

年次	地目	田	畑	宅地	山林	原野	雑種地	道路 その他	総数
		平成25年	地積 6.89	39.34	3.09	44.24	4.71	3.46	36.05
	構成比	5.00%	28.55%	2.24%	32.11%	3.42%	2.51%	26.17%	100.00%
平成26年	地積	6.88	39.25	3.10	44.55	4.67	3.55	35.78	137.78
	構成比	4.99%	28.49%	2.25%	32.33%	3.39%	2.58%	25.97%	100.00%
平成27年	地積	6.82	39.22	3.11	44.52	4.67	3.59	35.89	137.82
	構成比	4.96%	28.47%	2.26%	32.31%	3.35%	2.61%	26.04%	100.00%
平成28年	地積	6.73	39.28	3.10	45.25	4.40	3.30	35.12	137.18
	構成比	4.91%	28.63%	2.26%	32.99%	3.21%	2.40%	25.60%	100.00%
平成29年	地積	6.55	39.12	3.12	45.96	4.37	3.67	34.39	137.18
	構成比	4.77%	28.52%	2.27%	33.50%	3.19%	2.68%	25.07%	100.00%
平成30年	地積	6.37	38.93	3.13	46.66	4.45	3.69	33.95	137.18
	構成比	4.64%	28.38%	2.28%	34.01%	3.24%	2.69%	24.75%	100.00%
令和元年 (平成31年)	地積	6.13	38.73	3.14	48.53	4.48	3.72	32.45	137.18
	構成比	4.47%	28.23%	2.29%	35.38%	3.27%	2.71%	23.66%	100.00%
令和2年	地積	5.98	38.54	3.14	49.91	4.50	3.69	31.42	137.18
	構成比	4.36%	28.09%	2.29%	36.38%	3.28%	2.69%	22.90%	100.00%
令和3年	地積	5.67	38.13	3.19	51.60	4.29	4.50	29.80	137.18
	構成比	4.13%	27.80%	2.33%	37.61%	3.13%	3.28%	21.72%	100.00%
令和4年	地積	5.67	38.10	3.20	51.61	4.31	4.52	29.53	136.94
	構成比	4.14%	27.82%	2.34%	37.69%	3.15%	3.30%	21.56%	100.00%
令和5年	地積	5.28	37.71	3.20	52.10	4.64	4.86	29.15	136.94
	構成比	3.86%	27.54%	2.34%	38.05%	3.39%	3.55%	21.29%	100.00%
令和6年	地積	5.13	37.68	3.21	53.06	4.70	4.94	28.22	136.94
	構成比	3.75%	27.52%	2.34%	38.75%	3.43%	3.61%	20.61%	100.00%

資料：税務課

※総面積は137.18km²→136.94km²に減少。減少の主な要因は、海岸線変化によるものです。

あくまでも国土地理院のデータであり、地籍調査等の数値とは一致しません。

4. 気 象

区分	平均海面気圧	気温 (°C)			平均 相対湿度	降水量 (mm)		風向・風速 (m/s)		
		年月別	(hPa)	平均		最高(極値)	最低(極値)	(%)	最大24時間	総降水量
風速	風向									
18年	1014.3	20.1	33.7	2.6	71	109.5	2074.0	21.6	北西	5.5
19年	1014.5	20.2	32.7	-0.5	70	244.0	2081.5	31.5	南西	5.7
20年	1014.5	19.7	34.4	2.2	71]	209.0	2482.0	28.3	北西	5.4
21年	1014.1	19.9	33.4	3.1	71	160.0	1768.0	22.3	北	5.5
22年	1015.1	19.9	32.7	2.7	72	246.5	3185.0	23.4	北西	5.8
23年	1014.9	19.3	32.6	1.8	71	293.0	2899.0	22.4	北西	6.0
24年	1014.1	19.2	33.5	2.6	73	191.0	2502.0	22.3]	東北東	5.8]
25年	1014.7	19.9	33.9	3.2	74	132.0	1590.5	22.0	西北西	5.9
26年	1014.6	19.3	32.7	1.0	76	335.0	3037.0	30.4	西南西	5.5
27年	1014.9	19.7	32.9	2.8	77	331.5	3570.0	23.9	北西	5.5
28年	1014.9	20.5	34.4	1.4	77	275.5	2963.5	30.8	南西	5.3
29年	1015.0	19.5	33.6	1.2	76	172.5	2845.0	30.6	西南西	5.7
30年	1014.9	19.8	33.2	1.5	78	188.0	2496.0	33.6	西北西	5.4
令和元年	1014.4	20.3	33.3	3.8	79	179.5	2432.0	21.7	北西	5.3
令和2年	1015.1	20.1	34.1	3.7	78	205.5	2688.0	23.9	南南東	5.5
令和3年	1015.2	20.2	32.2	2.7	78	122.0]	2283.0]	24.6	西南西	5.4
令和4年	1014.7	20.1	33.7	3.0	79	290.0]	2780.0	27.0	南東	5.5
令和5年	1015.3	20.2	33.5	1.8	79	221.0]	2488.0	23.5	北西	5.2
令和6年	1014.8	21.1	35.6	4.1	80	303.0	2828.0	25.1	南東	5.5
令和6.1月	1021.4	12.8	22.7	4.1	71	33.5	82.0	21.5	北西	7.1
2月	1020.4	15.1	24.2	5.8	78	64.0	228.5	19.4	西	5.8
3月	1017.1	15.3	23.2	5.9	71	63.5	200.5	20.9	北西	7.2
4月	1012.8	19.7	26.4	13.2	88	73.5	246.5	19.4	西南西	4.8
5月	1013.3	21.6	28.8	12.2	80	116.0	410.0	18.7	北西	4.9
6月	1009.5	24.5	31.1	17.1	88	98.5	408.5	20.0	西南西	4.8
7月	1011.5	29.1	34.7	23.9	85	48.5	85.0	15.2	西南西	4.5
8月	1005.9	29.4	35.6	24.3	84	303.0	423.0	25.1	南東	4.5
9月	1011.0	27.7	32.5	22.5	85	97.0	235.5	15.5	西	4.6
10月	1015.5	24.5	29.9	19.2	86	139.5	382.0	11.6	東北東	4.4
11月	1018.2	20.2	29.4	10.5	74	54.5	105.0	18.2	北西	5.9
12月	1020.5	12.9	20.7	4.2	66	8.0	21.5	19.1	北西	7.3

資料 : 種子島特別地域気象観測所

※データに付加する記号の意味 (鹿児島地方気象台)

値 : 正常値・・・品質に問題がなく、かつ統計値を求める期間内の資料が全て揃っている場合。

値) : 準正常値・・・品質に軽微な問題があるか、または統計値を求める対象となる資料の一部が許容する範囲内で欠けている場合。

値] : 資料不足値・・・統計値を求める対象となる資料が許容する資料数を満たさない場合。
資料不足値には十分な信頼性がないので、ご利用に際しては十分留意願います。

5. 過去の台風の記録

(九州南部に上陸または接近した台風)

年 月 日 ※4	300km 以内 ※5	台風 番号 ※6	最低気圧		最大風速		最大瞬間風速			総降水量 (mm) ※7	
			(hPa)	日 時分	風向 (m/s)	日 時分	風向 (m/s)	日 時分			
2011 (H23) 5.11 ~ 5.12	○	1101	999.4	12 02:38	西	13.7	12 16:31	西	17.6	12 15:59	1.0
2011 (H23) 5.29	○	1102	985.0	29 08:03	北西	22.4	29 09:26	北北東	31.5	29 07:53	131.0
2011 (H23) 7.18 ~ 7.20	○	1106	976.5	19 03:21	西北西	19.9	19 04:03	北北東	25.7	18 20:35	58.0
2011 (H23) 9.2 ~ 9.3	○	1112	986.8	2 16:27	西北西	17.3	2 19:39	西北西	23.0	3 04:07	0.5
2011 (H23) 9.9 ~ 9.10	○	1114	1011.4	9 16:05	南南東	9.8	9 22:32	南南東	17.0	9 22:27	6.0
2011 (H23) 9.19 ~ 9.21	○	1115	990.6	20 15:00	北西	18.2	21 13:33	北西	22.5	21 13:31	113.5
2012 (H24) 6.19	○	1204	985.8	19 09:58	北西	18.6	19 11:05	北西	22.7	19 11:04	32.5
2012 (H24) 8.1 ~ 8.2	○	1210	986.1	1 13:11	東北東	22.3	1 13:16	北東	34.9	1 13:00	59.5
2012 (H24) 9.16 ~ 9.17	○	1216	998.0	17 01:03	南東	18.1	16 21:08	南南東	32.0	16 23:48	52.5
2012 (H24) 9.29 ~ 9.30	○	1217	993.5	30 04:28	北西	17.5	30 08:58	北東	24.2	30 00:39	192.5
2013 (H25) 9.3 ~ 9.4	○	1317	995.3	4 02:17	西南西	16.2	4 03:14	南東	23.3	4 00:17	25.5
2013 (H25) 10.8 ~ 10.9	○	1324	1009.2	8 13:48	東	11.5	7 14:41	東	20.8	7 14:37	60.5
2013 (H25) 10.25	○	1327	998.1	25 13:50	北北西	14.6	26 06:35	北東	22.5	25 10:50	72.5
2014 (H26) 6.17 ~ 6.18	○	1407	998.3	17 23:37	西	10.5	18 12:42	東北東	15.2	17 21:13	46.5
2014 (H26) 7.9 ~ 7.10	○	1408	991.2	10 06:52	西南西	25.1	10 06:45	南南西	32.8	9 14:51	136.0
2014 (H26) 8.8 ~ 8.10	○	1411	977.9	9 07:12	北	23.7	9 07:15	東北東	35.4	8 19:40	113.5
2014 (H26) 10.5 ~ 10.6	○	1418	979.4	5 14:36	北	28.6	5 15:25	北	43.4	5 14:01	334.0
2014 (H26) 10.12 ~ 10.13	○	1419	979.7	13 08:46	西南西	30.4	13 09:55	南西	39.4	13 09:19	71.0
2015 (H27) 5.12	○	1506	1001.4	12 13:10	北西	17.2	12 14:05	北西	22.6	12 14:15	19.5
2015 (H27) 7.16 ~ 7.17	○	1511	992.9	16 15:13	西	14.5	16 19:33	西	19.8	17 00:14	0.0
2015 (H27) 7.25 ~ 7.26	○	1512	1006.4	26 05:19	南	14.8	26 12:19	南西	25.8	26 12:10	4.5
2015 (H27) 8.24 ~ 8.25	○	1515	984.5	25 01:57	南南東	22.2	25 01:59	南	34.3	25 02:36	119.5
2016 (H28) 8.21 ~ 8.22	○	1610	1001.0	21 03:51	北東	8.5	21 16:23	東北東	15.4	22 00:49	2.5
2016 (H28) 9.2 ~ 9.5	○	1612	1003.4	3 17:55	東	12.6	3 17:56	東	21.1	3 18:50	95.0
2016 (H28) 9.6 ~ 9.7	○	1613	1001.9	7 13:39	西	10.3	7 18:56	西	13.1	7 18:51	45.5
2016 (H28) 9.19 ~ 9.20	○	1616	983.1	20 00:06	南西	30.8	20 00:48	南南西	41.5	20 00:17	37.0
2017 (H29) 7.4	○	1703	1009.7	4 05:33	西南西	14.5	4 11:48	西南西	18.5	4 11:45	2.5
2017 (H29) 8.4 ~ 8.7	○	1705	971.6	6 07:55	西北西	26.5	6 12:43	西北西	36.3	6 13:41	213.0
2017 (H29) 9.16 ~ 9.17	○	1718	979.2	17 10:35	西南西	30.6	17 12:32	西南西	40.0	17 12:31	43.0
2017 (H29) 10.28 ~ 10.29	○	1722	978.8	29 05:01	北	24.7	29 06:39	北	34.6	29 06:38	152.5
2018 (H30) 6.17	○	1806	1003.7	17 23:50	東北東	13.3	17 07:41	東北東	20.5	17 10:42	15.0
2018 (H30) 7.2 ~ 7.3	○	1807	998.6	3 09:26	南南東	15.6	3 09:33	南南東	26.5	3 09:26	53.5
2018 (H30) 7.29 ~ 8.1	○	1812	986.9	31 17:58	南	18.0	31 18:45	南	26.7	31 18:38	101.5
2018 (H30) 8.14 ~ 8.15	○	1815	1006.2	15 04:12	東北東	11.6	14 11:18	東北東	16.6	14 11:07	9.5
2018 (H30) 8.21 ~ 8.22	○	1819	993.9	21 17:32	東北東	18.3	21 16:03	東	28.9	21 22:22	15.0
2018 (H30) 8.23	○	1820	999.8	23 15:52	西南西	8.6	23 17:11	西南西	11.4	23 17:10	9.0
2018 (H30) 9.3 ~ 9.4	○	1821	990.3	4 03:25	北西	18.3	4 05:17	北西	22.3	4 05:17	13.0
2018 (H30) 9.30	○	1824	952.3	30 07:49	西北西	33.6	30 11:18	東	47.4	30 06:21	124.5
2019 (R元) 6.27	○	1903	1001.7	27 15:08	南南東	10.4	27 01:58	南南東	17.1	27 01:51	6.5
2019 (R元) 8.5 ~ 8.6	○	1908	998.9	6 02:54	西南西	14.1	6 06:30	南西	17.7	6 06:15	1.5
2019 (R元) 8.14 ~ 8.15	○	1910	978.0	14 20:08	北西	21.7	14 20:18	北西	27.7	14 20:09	120.0
2019 (R元) 9.22	○	1917	1000.6	22 14:45	西南西	17.5	22 22:07	南南東	26.4	22 11:00	14.0
2019 (R元) 10.21	○	1920	1008.9	21 07:29	北北東	9.9	21 12:07	北北東	14.9	21 12:03	25.5
2020 (R2) 8.10	○	2005	1009.1	10 08:17	南南西	14.3	10 10:35	南南西	23.1	10 10:27	12.5
2020 (R2) 9.2	○	2009	998.7	2 18:22	南南東	14.5	2 13:19	南東	23.2	2 13:14	0.0
2020 (R2) 9.6 ~ 9.7	○	2010	974.3	6 18:08	南南東	23.9	6 20:59	南南東	41.0	6 18:07	174.5
2020 (R2) 10.8 ~ 10.9	○	2014	1006.0	8 19:03	北東	15.7	8 10:10	北東	32.5	8 10:08	15.5
2021 (R3) 8.8	○	2109	998.0	8 20:11	西南西	24.6	8 23:28	西南西	32.6	8 23:39	57.0
2021 (R3) 9.17	○	2114	1006.9	17 15:07	西南西	14.6	17 17:55	南西	18.2	17 17:48	5.0
2022 (R4) 7.4 ~ 7.5	○	2204	1004.3	4 17:17	西南西	13.3	5 09:39	南南東	20.7	4 03:10	76.5
2022 (R4) 7.29 ~ 7.30	○	2205	1002.9	29 19:58	南南東	14.5	30 22:51	南南東	25.3	30 23:10	116.0
2022 (R4) 9.18 ~ 9.19	○	2214	946.3	18 14:51	南東	27.0	18 15:01	南南東	42.8	18 15:29	295.0
2023 (R5) 6.2	○	2302	992.9	2 15:59	南東	10.3	2 00:50	南東	18.5	2 00:32	20.0
2023 (R5) 8.6 ~ 8.10	○	2306	979.8	8 23:04	南東	22.2	9 03:46	南東	36.2	9 03:19	357.0
2024 (R6) 8.27 ~ 8.30	○	2410	983.5	28 21:30	南東	25.1	28 21:46	南南東	42.9	28 21:39	372.5
2024 (R6) 9.14	○	2413	1001.3	14 15:35	東北東	11.3	14 14:16	東	19.7	14 14:09	44.0
2024 (R6) 9.25 ~ 9.26	○	2416	1007.0	27 14:49	東北東	12.9	25 11:44	東北東	18.9	25 10:46	0.0

注： 各要素の値は、種子島特別地域気象観測所で観測された値。

資料：鹿児島地方気象台

※1 「九州南部」：奄美地方を除く鹿児島県及び宮崎県。

※2 「台風の上陸」：台風の中心が北海道・本州・四国・九州の海岸線に達した場合。
(ただし、台風の中心が小さい島(種子島も含む。)や半島を横切って、短時間で再び海に出る場合は通過としている。)

※3 「台風の接近」：台風の中心が九州南部のいずれかの気象官署等から300km以内に入った場合。

※4 「年月日」：台風の中心が「九州南部」のいずれかの気象官署等から300km以内に入った期間。

※5 「300km以内」：○は、台風の中心が種子島特別地域気象観測所から300km以内の域内に入ること。

※6 「台風番号」：西暦年下2桁の数字とその年の発生順に付けられた番号で構成

※7 「総降水量」：前線による降水等、他の要因による降水と区別できない場合、これらの影響による降水を含む。

※8 2019年(R元)は平成31年を含む

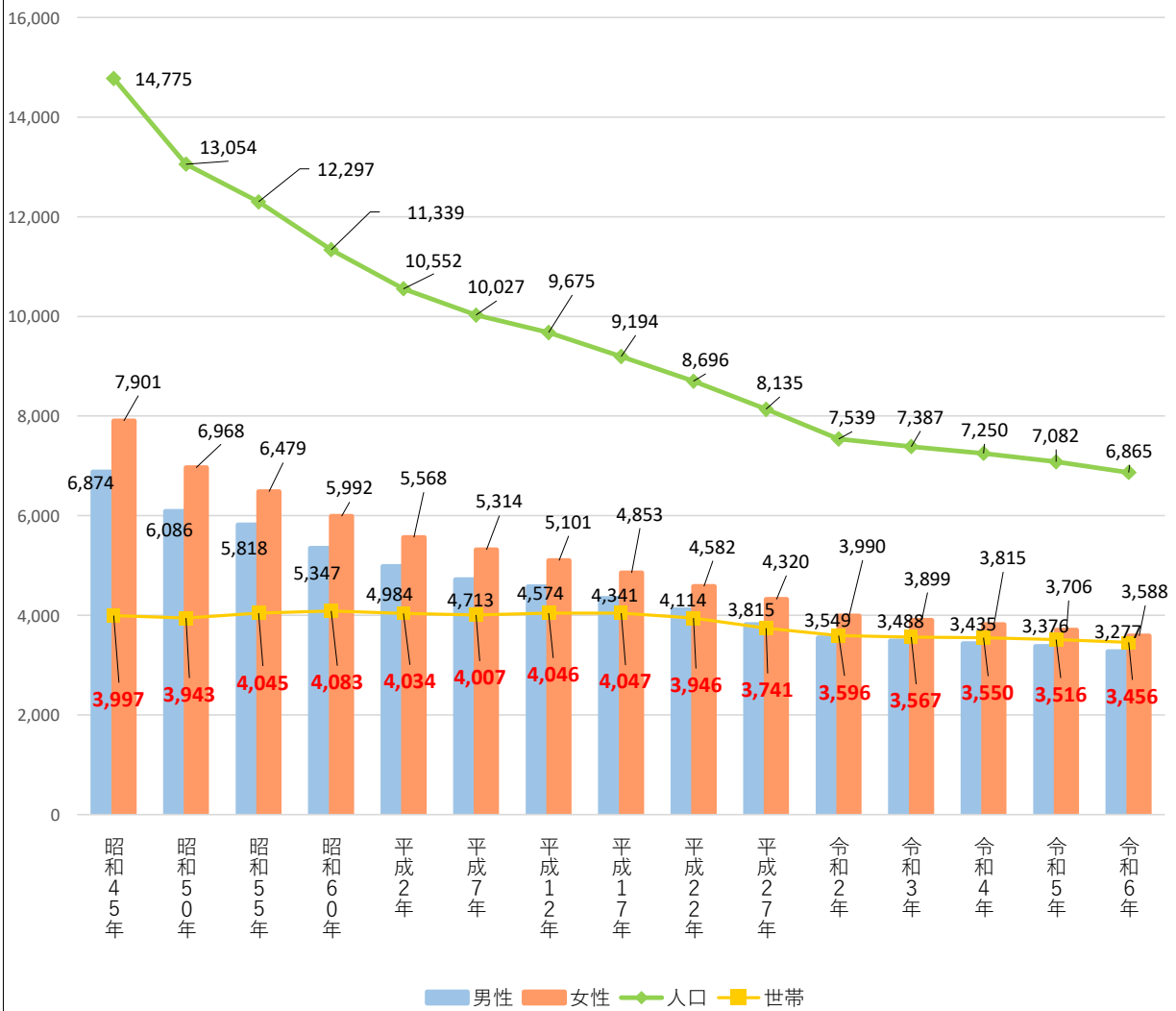
2. 人 口

1. 男女別人口及び世帯数の推移

各年10月1日現在(単位:人, %, 戸)

区分 年次	人 口			対前回(年) 増 減 数	対前回(年) 増 減 比	世 帯 数	1世帯人員	備 考
	総 数	男	女					
大正 9年	11,072	5,275	5,797	-	-	2,547	4.3	第1回国勢調査
14年	11,220	5,394	5,826	148	1.3	2,554	4.4	第2回国勢調査
昭和 5年	10,949	5,236	5,713	-271	-2.4	2,372	4.6	第3回国勢調査
10年	11,396	5,532	5,864	447	4.1	2,397	4.8	第4回国勢調査
15年	11,802	5,741	6,061	406	3.6	2,353	5.0	第5回国勢調査
22年	16,355	7,884	8,471	4,553	38.6	3,243	5.0	第6回国勢調査
25年	17,587	8,536	9,051	1,232	7.5	3,335	5.3	第7回国勢調査
30年	18,670	9,083	9,587	1,083	6.2	3,497	5.3	第8回国勢調査
35年	19,321	9,366	9,955	651	3.5	4,051	4.8	第9回国勢調査
40年	17,884	8,622	9,262	-1,437	-7.4	4,202	4.3	第10回国勢調査
45年	14,775	6,874	7,901	-3,109	-17.4	3,997	3.7	第11回国勢調査
50年	13,054	6,086	6,968	-56	-11.6	3,943	3.3	第12回国勢調査
51年	13,001	6,112	6,889	-53	-0.4	3,971	3.3	推計人口
52年	12,830	6,066	6,764	-171	-1.3	3,974	3.2	推計人口
53年	12,639	6,005	6,634	-191	-1.5	3,967	3.2	推計人口
54年	12,528	5,934	6,594	-111	-0.9	4,015	3.1	推計人口
55年	12,297	5,818	6,479	-231	-1.8	4,045	3.0	第13回国勢調査
56年	12,036	5,661	6,375	-261	-2.1	4,053	3.0	推計人口
57年	11,857	5,574	6,283	-179	-1.5	4,062	2.9	推計人口
58年	11,699	5,501	6,198	-158	-1.3	4,083	2.9	推計人口
59年	11,501	5,418	6,083	-198	-1.7	4,112	2.8	推計人口
60年	11,339	5,347	5,992	-162	-1.4	4,083	2.8	第14回国勢調査
61年	11,129	5,243	5,886	-210	-1.9	4,037	2.8	推計人口
62年	11,090	5,220	5,870	-39	-0.4	4,104	2.7	推計人口
63年	10,941	5,173	5,768	-149	-1.3	4,105	2.7	推計人口
平成 1年	10,801	5,112	5,689	-140	-1.3	4,084	2.6	推計人口
2年	10,552	4,984	5,568	-249	-2.3	4,034	2.6	第15回国勢調査
3年	10,432	4,916	5,516	-120	-1.1	4,071	2.6	推計人口
4年	10,256	4,826	5,430	-176	-1.7	3,970	2.6	推計人口
5年	10,082	4,744	5,338	-174	-1.7	3,963	2.5	推計人口
6年	10,048	4,711	5,337	-34	-0.3	3,982	2.5	推計人口
7年	10,027	4,713	5,314	-21	-0.2	4,007	2.5	第16回国勢調査
8年	9,955	4,680	5,275	-72	-0.7	4,029	2.5	推計人口
9年	9,965	4,675	5,290	10	0.1	4,063	2.5	推計人口
10年	9,868	4,650	5,218	-97	-1.0	4,085	2.4	推計人口
11年	9,754	4,618	5,136	-114	-1.2	3,992	2.4	推計人口
12年	9,675	4,574	5,101	-79	-0.8	4,046	2.4	第17回国勢調査
13年	9,599	4,546	5,053	-76	-0.8	4,092	2.3	推計人口
14年	9,595	4,552	5,043	-4	0.0	4,117	2.3	推計人口
15年	9,487	4,495	4,992	-108	-1.1	4,094	2.3	推計人口
16年	9,340	4,411	4,929	-147	-1.5	4,052	2.3	推計人口
17年	9,194	4,341	4,853	-146	-1.6	4,047	2.3	第18回国勢調査
18年	9,085	4,273	4,812	-109	-1.2	4,021	2.3	推計人口
19年	8,947	4,203	4,744	-138	-1.5	3,959	2.3	推計人口
20年	8,856	4,176	4,680	-91	-1.0	3,898	2.3	推計人口
21年	8,775	4,145	4,630	-81	-0.9	3,954	2.2	推計人口
22年	8,696	4,114	4,582	-79	-0.9	3,946	2.2	第19回国勢調査
23年	8,614	4,038	4,576	-82	-0.9	3,971	2.2	推計人口
24年	8,556	4,031	4,525	-58	-0.7	3,971	2.2	推計人口
25年	8,402	3,955	4,447	-154	-1.8	3,970	2.1	推計人口
26年	8,300	3,926	4,374	-102	-1.2	3,966	2.1	推計人口
27年	8,135	3,815	4,320	-165	-2.0	3,741	2.2	第20回国勢調査
28年	8,018	3,778	4,240	-117	-1.4	3,720	2.2	推計人口
29年	7,885	3,713	4,172	-133	-1.7	3,704	2.1	推計人口
30年	7,794	3,669	4,125	-91	-1.2	3,665	2.1	推計人口
令和 元年 (平成31年)	7,702	3,600	4,102	-92	-1.2	3,611	2.1	推計人口
令和 2年	7,539	3,549	3,990	-163	-2.1	3,596	2.1	第21回国勢調査
令和 3年	7,387	3,488	3,899	-152	-2.0	3,567	2.1	推計人口
令和 4年	7,250	3,435	3,815	-137	-1.9	3,550	2.0	推計人口
令和 5年	7,082	3,376	3,706	-168	-2.3	3,516	2.0	推計人口
令和 6年	6,865	3,277	3,588	-217	-3.1	3,456	2.0	推計人口

世帯数・人口の変化



2. 集落別世帯数及び人口

地区別	世帯数	人口	男	女	
総数	4,046	7,126	3,421	3,705	
星原校区	牧川	70	112	47	65
	浜津脇	113	154	77	77
	上之城	16	34	15	19
	坂元	33	51	21	30
	竹之川	9	9	5	4
	広野	5	8	4	4
	砂中	15	20	11	9
	深久保	9	13	7	6
	計	270	401	187	214
	納官校区	宝来	11	18	10
平鍋		72	126	61	65
原之里		87	141	74	67
春田		45	81	37	44
計		215	366	182	184
増田校区	二十番	63	105	44	61
	池之平	27	71	36	35
	秋佐野	17	32	14	18
	戸畑	6	9	4	5
	向井町	24	31	13	18
	中之町	75	125	62	63
	郡原	69	117	51	66
	古房	87	145	63	82
計	368	635	287	348	
野間校区	中山	71	139	67	72
	大平	81	140	63	77
	池之向	38	75	37	38
	伏之前	464	932	443	489
	松原	37	60	35	25
	上方	282	490	248	242
	横町	270	500	248	252
	旭町	245	465	224	241
	栄町	58	118	57	61
	畠田	188	353	174	179
	町山崎	63	100	45	55
	阿曾	10	20	9	11
	竹屋野	106	213	105	108
	大久保	3	6	3	3
	高峯	36	66	34	32
	大牟礼	49	90	43	47
	伊原	40	67	33	34
	下田	20	36	19	17
	満足山	92	175	79	96
	阿保	2	2	2	0
	つまべに苑	50	50	11	39
	あかつき学園 あかつき園	45	46	24	22
	計	2,250	4,143	2,003	2,140

令和6年10月1日現在(単位:世帯,人)

地区別	世帯数	人口	男	女	
油久校区	広ヶ野	19	26	13	13
	東之町	34	65	32	33
	女洲	24	47	23	24
	向町	39	65	27	38
	今熊野	4	4	3	1
	西之町	50	86	45	41
	美座	59	95	44	51
	西之山	34	71	37	34
	計	263	459	224	235
	南界校区	輪之尾	27	48	30
田島		105	167	87	80
東目		10	18	8	10
本村		85	152	65	87
中田		65	94	46	48
長谷		14	20	13	7
原尾		33	54	27	27
熊野		53	93	43	50
新町		32	62	27	35
塩屋		54	95	47	48
南界園	35	35	7	28	
計	513	838	400	438	
岩岡校区	阿高磯	69	118	63	55
	屋久津	51	92	45	47
	梶潟	34	49	20	29
	衣之平	13	25	10	15
計	167	284	138	146	

※資料
住民基本台帳

3. 県下の国勢調査人口

令和2年10月1日現在

市町村	人口(人)							人口増減				令和2年 総世帯数
	平成22年	平成27年	令和2年					平成22年から27年		平成27年から令和2年		
			総数	男	女	総数順位	老年人口 (65歳以上) 割合(%)	実数 (人)	率 (%)	実数 (人)	率 (%)	
鹿児島県	1,706,242	1,648,177	1,588,256	748,306	839,950	—	32.5	△ 58,065	△ 3.4	△ 59,921	△ 3.6	728,179
西之表市	16,951	15,967	14,708	7,049	7,659	19	38.1	△ 984	△ 5.8	△ 1,259	△ 7.9	7,046
熊毛郡	28,503	26,793	24,842	12,075	12,767	—	37.2	△ 1,710	△ 6.0	△ 1,951	△ 7.3	12,116
中種子町	8,696	8,135	7,539	3,549	3,990	28	39.4	△ 561	△ 6.5	△ 596	△ 7.3	3,596
南種子町	6,218	5,745	5,445	2,726	2,719	38	36.1	△ 473	△ 7.6	△ 300	△ 5.2	2,673
屋久島町	13,589	12,913	11,858	5,800	6,058	23	36.4	△ 676	△ 5.0	△ 1,055	△ 8.2	5,847

4. 熊毛地区各市町の年齢4区分別人口及び割合

令和2年10月1日現在 (単位:人・%)

市町名	0～14歳			15～64歳			64～74歳			75歳以上		
	総数(人)	男	女	総数(人)	男	女	総数(人)	男	女	総数(人)	男	女
	構成比	構成比	構成比	構成比	構成比	構成比	構成比	構成比	構成比	構成比	構成比	構成比
西之表市	1,820	937	883	7,284	3,734	3,550	2,625	1,289	1,336	2,973	1,083	1,890
	12.4%	6.4%	6.0%	49.5%	25.4%	24.1%	17.9%	8.8%	9.1%	20.2%	7.4%	12.9%
中種子町	951	468	483	3,618	1,853	1,765	1,255	624	631	1,712	602	1,110
	12.6%	6.2%	6.4%	48.0%	24.6%	23.4%	16.7%	8.3%	8.4%	22.7%	8.0%	14.7%
南種子町	725	380	345	2,751	1,497	1,254	872	443	429	1,091	400	691
	13.3%	7.0%	6.3%	50.6%	27.5%	23.1%	16.0%	8.1%	7.9%	20.1%	7.4%	12.7%
屋久島町	1,607	804	803	5,926	3,026	2,900	2,223	1,161	1,062	2,092	802	1,290
	13.6%	6.8%	6.8%	50.0%	25.5%	24.5%	18.8%	9.8%	9.0%	17.7%	6.8%	10.9%

※年齢不詳を除く
※令和2年国勢調査結果

資料:国勢調査

5. 熊毛地区各市町の面積・世帯・人口・人口密度 (単位:km²,戸,人)

市町村	面積	令和2年国勢調査数値					令和2年推計人口 (10月1日現在)
		世帯数	人口	男	女	人口密度	
西之表市	205.66	7,046	14,708	7,049	7,659	71.5	14,724
中種子町	137.18	3,596	7,539	3,549	3,990	55.0	7,545
南種子町	110.36	2,673	5,445	2,726	2,719	49.3	5,392
種子島計	453.20	13,315	27,692	13,324	14,368	61.1	27,661
屋久島町	540.48	5,847	11,858	5,800	6,058	21.9	11,877
熊毛地区計	993.68	19,162	39,550	19,124	20,426	39.8	39,538
鹿児島県計	9,186.94	724,690	1,648,177	773,061	875,116	179.4	1,613,969



資料:国土地理院による面積
国勢調査
令和2年推計人口

6. 5歳階級別男女別人口の推移

(単位：人)

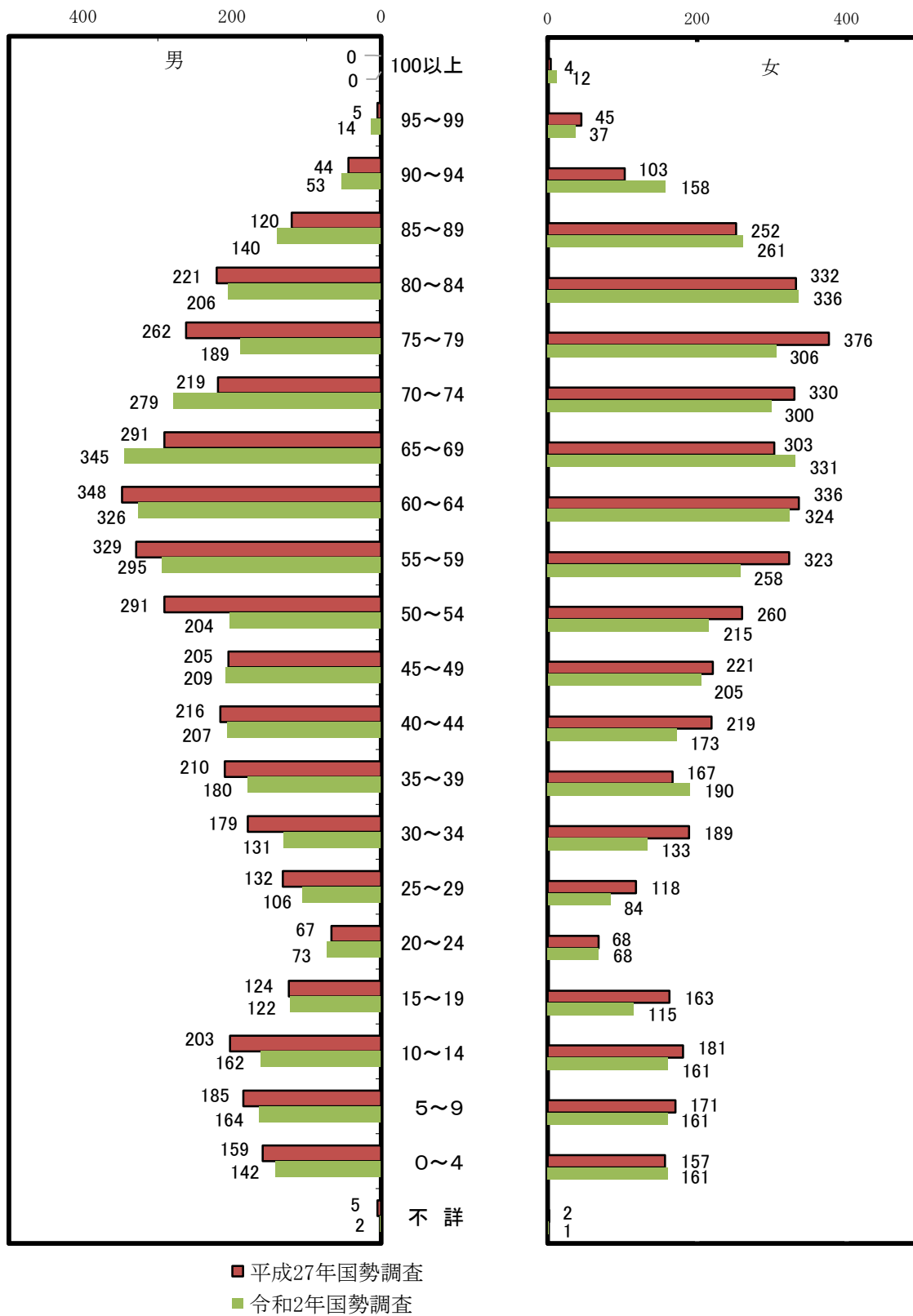
年次 年齢	平成12年			平成17年			平成22年			平成27年			令和2年		
	総数	男	女	総数	男	女	総数	男	女	総数	男	女	総数	男	女
0～4	465	223	242	387	201	186	329	174	155	316	159	157	303	142	161
5～9	484	250	234	441	213	228	407	223	184	356	185	171	325	164	161
10～14	634	341	293	452	234	218	436	203	233	384	203	181	323	162	161
15～19	471	236	235	407	229	178	296	153	143	287	124	163	237	122	115
20～24	241	125	116	257	132	125	184	96	88	135	67	68	141	73	68
25～29	358	173	185	334	180	154	338	177	161	250	132	118	190	106	84
30～34	434	222	212	426	209	217	363	193	170	368	179	189	264	131	133
35～39	569	284	285	423	205	218	445	221	224	377	210	167	370	180	190
40～44	655	346	309	560	291	269	431	209	222	435	216	219	380	207	173
45～49	697	359	338	651	331	320	545	278	267	426	205	221	414	209	205
50～54	587	290	297	703	368	335	645	325	320	551	291	260	419	204	215
55～59	616	274	342	597	291	306	705	370	335	652	329	323	553	295	258
60～64	785	360	425	608	257	351	598	296	302	684	348	336	650	326	324
65～69	835	397	438	763	347	416	585	245	340	594	291	303	676	345	331
70～74	715	313	402	765	352	413	720	321	399	549	219	330	579	279	300
75～79	497	206	291	638	257	381	686	303	383	638	262	376	495	189	306
80～84	354	104	250	398	158	240	527	199	328	553	221	332	542	206	336
85～89	191	56	135	247	53	194	284	103	181	372	120	252	401	140	261
90～94	60	10	50	110	30	80	133	20	113	147	44	103	211	53	158
95～99	25	4	21	22	3	19	36	5	31	50	5	45	51	14	37
100以上	2	1	1	5	0	5	3	0	3	4	0	4	12		12
不詳										7	5	2	3	2	1
合計	9,675	4,574	5,101	9,194	4,341	4,853	8,696	4,114	4,582	8,135	3,815	4,320	7,539	3,549	3,990

※年齢不詳・・・調査不能者数。

資料：国勢調査

7. 人口の5歳階級ピラミッド

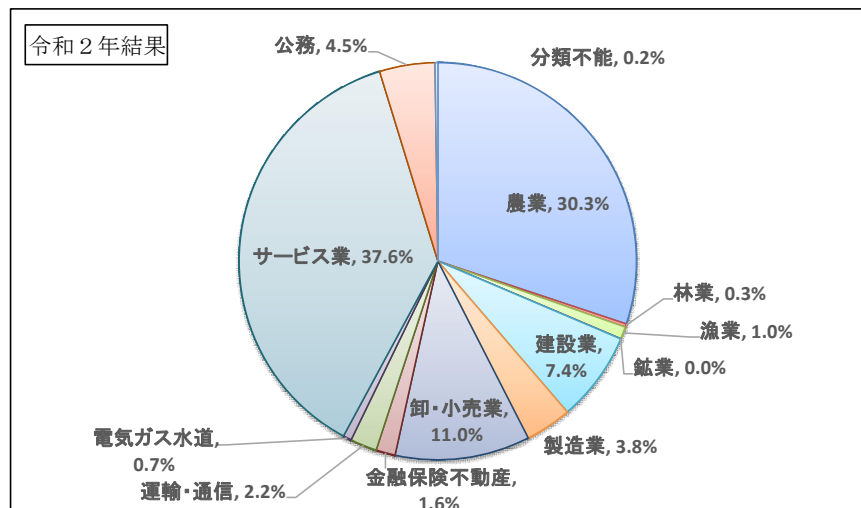
(単位：歳，人)



8. 産業大分類別、男女別15歳以上就業人口の推移 (単位：人)

産業別	年次	平成27年				令和2年			
		総数	男	女	構成比	総数	男	女	構成比
第一次産業	1,548	850	698	34.7%	1,302	737	565	31.5%	
農業	1,492	804	688	33.4%	1,250	696	554	30.3%	
林業・狩猟	10	9	1	0.2%	11	9	2	0.3%	
漁業・水産	46	37	9	1.0%	41	32	9	1.0%	
第二次産業	501	420	81	11.2%	461	384	77	11.2%	
鉱業	4	3	1	0.1%	1	1	0	0.0%	
建設業	317	280	37	7.1%	304	265	39	7.4%	
製造業	180	137	43	4.0%	156	118	38	3.8%	
第三次産業	2,407	1,140	1,267	53.9%	2,360	1,094	1,266	57.1%	
卸売・小売業	479	218	261	10.7%	456	197	259	11.0%	
金融・保険不動産	70	35	35	1.6%	66	35	31	1.6%	
運輸・通信	97	77	20	2.2%	89	76	13	2.2%	
電気・ガス・水道	11	9	2	0.7%	9	8	1	0.7%	
サービス業	1,553	659	894	34.8%	1,552	647	905	37.6%	
公務	197	142	55	4.4%	188	131	57	4.5%	
分類不能の産業	10	5	5	0.2%	9	5	4	0.2%	

資料：国勢調査



9. 労働力状態・男女別15歳以上人口

各年10月1日現在

区分	年次	労働力人口											労働力率	65歳以上 就業者数 (再掲)
		総数(15歳以上)			労働力人口						非労働力人口			
		計	男	女	計	男	女	計	男	女	計	男		
平成27年	7,072	3,263	3,809	4,466	2,415	2,051	128	70	58	2,467	772	1,695	65.0%	1,132
令和2年	6,585	3,079	3,506	4,132	2,220	1,912	119	84	35	2,331	775	1,556	63.0%	1,170

※総数には労働力状態「不詳」を含む。

資料：国勢調査

10. 従業上の地位・男女15歳以上の就業者数

各年10月1日現在

区分	年次	従業上の地位											
		総数		雇用者		役員		雇人のある業主		雇人のない業主		家族従業者	
		男	女	男	女	男	女	男	女	男	女	男	女
平成27年	2,415	2,051	1,352	1,202	110	47	128	25	795	187	48	590	
令和2年	2,220	1,912	1,258	1,242	115	39	107	21	685	144	50	464	

※総数には就業場の地位「不詳」及び「家庭内職」を含む。

資料：国勢調査

3. 町民所得

1. 町民所得（県民所得）の推移

項 目	年 度	単 位	実				績				対前年比 (%)
			平成28年度	平成29年度	平成30年度	令和元年度	令和2年度	令和3年度	令和4年度	03/04	
町	町民所得	千円	18,820,830	19,960,036	19,109,300	18,227,506	17,562,018	18,529,405	18,423,558	99.4	
	一人当たり所得	千円	2,347	2,531	2,452	2,368	2,329	2,508	2,541	101.3	
	総人口	人	8,018	7,885	7,794	7,698	7,539	7,388	7,250	98.1	
県	一人当たり所得	千円	2,414	2,492	2,509	2,558	2,408	2,605	2,722	104.5	
	総人口	人	1,637,073	1,625,651	1,614,233	1,601,865	1,588,256	1,576,391	1,562,662	99.1	
一人当たり所得格差		町/県 (%)	97.2	101.6	97.7	92.6	96.7	96.3	93.4	99.5	

※市町村民所得推計は、各年、前々年度分の数値を発表。

資料：市町村民所得推計報告書

2. 産業別総生産額の推移

(単位：百万円)

産業種別	年度	平成28年度	平成29年度	平成30年度	令和元年度	令和2年度	令和3年度	令和4年度
町内総生産額		29,861	28,123	27,847	29,559	28,842	29,395	30,402
第1次産業		3,754	3,309	3,324	3,560	3,110	3,117	3,372
農業		3,416	2,917	2,964	3,153	2,846	2,904	3,149
林業		109	119	130	141	82	81	63
水産業		229	273	230	265	182	132	160
第2次産業		2,700	2,800	2,464	3,098	3,420	3,261	3,696
鉱業		—	—	—	—	—	15	13
製造業		1,033	952	1,068	969	884	870	831
建設業		1,667	1,848	1,396	2,129	2,536	2,376	2,852
第3次産業		21,559	21,861	21,906	22,703	22,121	22,725	22,967
電気・ガス・水道業・ 廃棄物処理業		681	740	749	676	628	672	640
卸売・小売業		1,812	1,433	1,783	2,274	2,165	2,660	2,752
運輸・郵便業		1,477	1,533	1,584	1,806	1,699	1,701	1,749
宿泊・飲食サービス業		544	541	530	491	277	236	313
情報通信業		1,222	898	854	762	834	820	801
運輸業・通信業		—	—	—	—	—	—	—
金融・保険業		—	592	590	611	510	688	686
不動産業		2,610	2,610	2,604	2,690	2,717	2,716	2,676
専門・科学技術・ 業務支援サービス業		4,531	4,618	4,385	4,306	3,826	4,009	3,999
公務		2,855	2,992	2,921	2,941	3,741	3,207	3,278
教育		2,412	2,447	2,435	2,439	2,168	2,180	2,158
サービス業		—	—	—	—	—	—	—
政府サービス		—	—	—	—	—	—	—
対家計民間非営利サービス		—	—	—	—	—	—	—
保健衛生・社会事業		1,944	1,945	2,046	2,282	2,323	2,686	2,711
その他サービス		1,471	1,512	1,426	1,426	1,233	1,150	1,205
合 計		28,013	27,970	27,694	29,361	28,651	29,103	30,035
輸入品に課される税・関税		411	442	471	511	509	603	794
(控除)総資本形成に係る消費税		275	289	318	313	319	311	425

※端数切上げのため、市町村民所得推計報告書と合計が一致しないことがあります。

資料：市町村民所得推計報告書

※市町村民所得推計は、各年、前々年度分の数値を発表。

4. 農 業

1. 農家数の推移

(単位：世帯・戸)

区分 年度	総世帯数	農家数	専業農家数	兼業農家		
				計	第1種兼業農家	第2種兼業農家
55年	4,045	2,155	798	1,357	698	659
60年	4,083	2,083	832	1,251	538	713
平成 2年	4,034	1,851	741	1,110	447	663
7年	4,007	1,721	667	1,054	405	649
12年	4,046	1,584	617	967	394	573
17年	4,047	1,582 (262)	594	726	309	417
22年	3,946	1,407 (217)	650	540	190	350
27年	3,741	1,017 (160)	587	430	134	296
令和 2年	3,597	800 (94)	—	—	—	—

資料：2020年農林業センサス（基準日は2月1日）

() 内数は自給的農家(経営耕地面積が30a未満・販売金額50万円未満の農家)

※令和元年の専業農家数及び兼業農家数は算出なし。

2. 農家人口の推移

(単位：戸・人)

区分 年度	農家数	農家人口	男	女	町の総人口	町人口対比率
50年	2,169	8,249	3,917	4,332	13,054	63.2%
55年	2,155	7,724	3,710	4,014	12,297	62.8%
60年	2,083	7,113	3,383	3,730	11,339	62.7%
平成 2年	1,851	5,881	2,844	3,037	10,552	55.7%
7年	1,721	5,146	2,443	2,703	10,027	51.3%
12年	1,584	4,734	2,297	2,437	9,675	48.9%
17年	1,582	4,207	2,027	2,180	9,194	45.8%
22年	1,407	4,446	2,219	2,245	8,696	51.1%
27年	1,017	3,214	1,619	1,595	8,135	39.5%
令和 2年	800	1,492	814	678	7,560	19.7%

資料：2020年農林業センサス（基準日は2月1日）

3. データを活用した農業を行っている経営体数

(単位：経営体)

区分 年度	計	データを活用した農業を行っている経営体				データを活用した 農業を行っていない 経営体
		小計	データを 取得して活用	データを取得・記録 して活用	データを取得・ 分析して活用	
令和 2年	729	74	48	23	3	655

※2020年農林業センサス以降から集計

資料：2020年農林業センサス（基準日は2月1日）

4. 経営耕地種類別面積

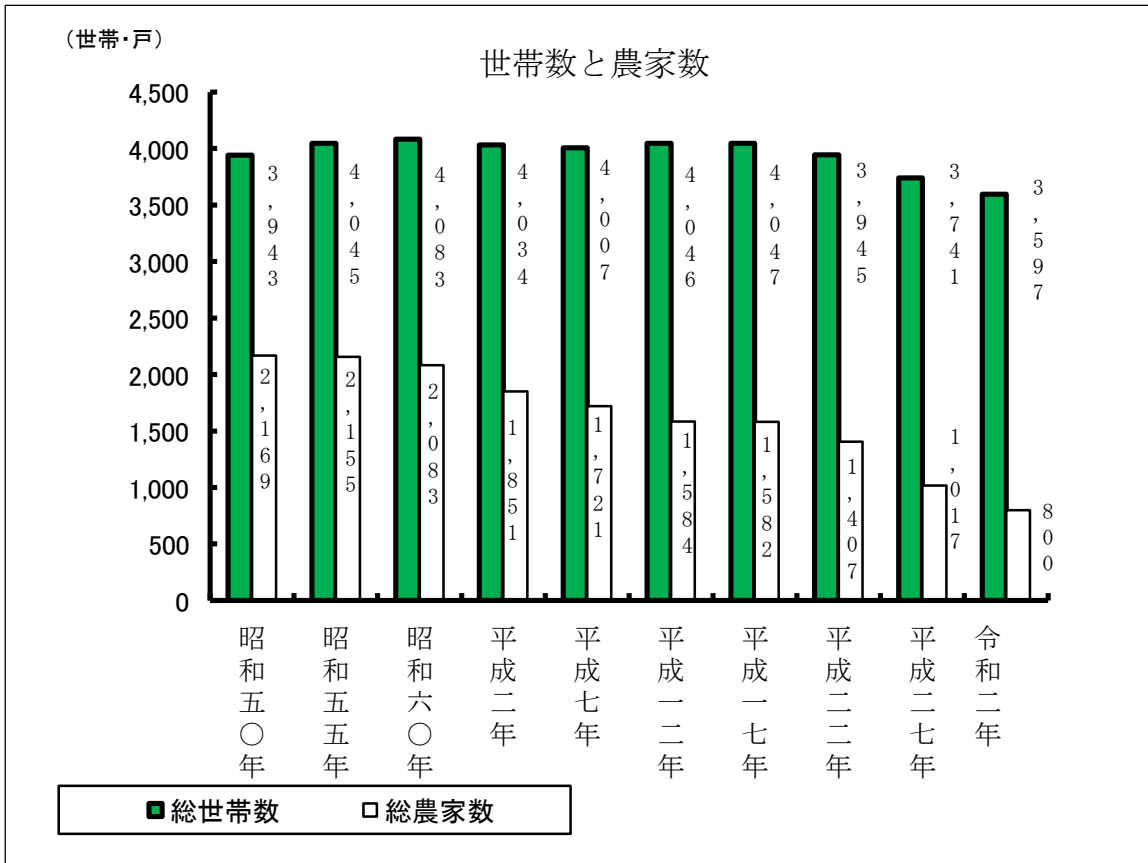
(単位：戸, ha)

経営耕地 総面積 2,191ha	田		畑		樹園地	
	田のある 農家数	田 総面積	畑のある 農家数	畑 総面積	樹園地のある 農家数	畑 総面積
	429	221	701	1,935	26	34

資料：2020年農林業センサス（基準日は2月1日）

5. 世帯員数別農家数（販売農家）

※1. 農家数の推移



資料：2020年農林業センサス

6. 年齢別農業経営者数

令和2年2月1日現在（単位：人）

総数	30歳未満	30～34	35～39	40～44	45～49	50～54	55～59	60～64	65～69	70～74	75歳以上
729	4	1	14	16	24	47	88	115	141	80	199

資料：2020年農林業センサス

7. 農産物販売金額規模別経営体数

令和2年2月1日現在（単位：経営体）

総数	販売なし	50万円未満	50～100万	100～300万	300～500万	500～1,000万	1,000～3,000万	3,000～5,000万	5,000～1億	1億～2億	2億～3億	3億以上
729	12	55	142	283	99	76	46	3	12	—	1	—

資料：2020年農林業センサス

8. 経営耕地面積規模別経営体数

令和2年2月1日現在（単位：経営体/ha）

総数	経営耕地なし	0.3ha未満	0.3～0.5	0.5～1	1.0～1.5	1.5～2.0	2.0～3.0	3.0～5.0	5.0～10.0	10.0～20.0	20.0～30.0	30.0～50.0
729	5	7	31	109	104	101	146	114	84	22	4	2

資料：2020年農林業センサス

9. 農林産物総生産額の推移

(単位：千円)

年度 区分	令和3年度	令和4年度	令和5年度	令和6年度
総額	5,901,077	5,803,083	4,826,854	4,780,420
耕種部門	3,501,625	3,239,930	3,047,475	3,018,816
畜産部門	2,301,458	2,049,209	1,727,798	1,732,265
林業部門	97,994	60,721	51,581	29,339

資料：農林水産課

10. 畜産部門の生産額

(単位：頭・ト、千円)

年度 区分	令和4年度			令和5年度			令和6年度			
	種別	頭数	生産量	生産額	頭数	生産量	生産額	頭数	生産量	生産額
1. 乳用牛	-	-	-	626,366	-	-	543,103	-	-	602,224
搾乳牛	545	4,357	528,836	508	3,678	493,485	508	3,890	545,378	
子牛	-	457	76,764	-	336	33,771	-	386	43,153	
育成	-	-	-	-	-	-	-	-	-	
肥育	-	-	-	-	-	-	-	-	-	
老廃	-	126	20,766	-	104	15,847	-	88	13,693	
2. 肉用牛	-	-	1,322,599	-	-	1,111,942	-	-	1,060,243	
生産牛	3,078	2,346	1,273,878	3,153	2,369	1,073,574	3,014	2,295	990,988	
肥育	-	5	3,263	-	6	4,697	-	23	19,916	
老廃	-	191	45,458	-	150	33,671	-	221	49,339	
3. 豚	-	-	100,244	-	-	72,753	89	1,209	69,798	
繁殖豚	158	-	-	92	-	-	89	-	-	
肉豚	-	1,893	100,244	-	1,279	72,753	-	1,209	69,798	
合計	-	-	2,049,209	-	-	1,727,798	-	-	1,732,265	

資料：農林水産課

11. 農業基盤整備状況

(単位：ha・%)

年度 項目	要整備量	令和4年度		令和5年度		令和6年度		
		整備面積	整備率	整備面積	整備率	整備面積	整備率	
畑地かんがい	1,920	141	7.3	141	7.3	141	7.3	
かんがい排水	用水	547	146	26.6	146	26.6	146	26.6
	排水	547	184	33.6	184	33.6	184	33.6
ほ場整備	全体	3,110	1705	54.8	1707	54.9	1709	55.0
	田	220	182	82.7	183	83.3	183	83.3
	普通畑	2,890	1523	52.7	1523	52.7	1526	52.8
農道整備	370	355	95.9	356	96.2	357	96.4	
農地保全	1,480	887	59.9	887	59.9	887	59.9	
海岸保全	0.4	0.3	75.0	0.3	75.0	0.3	75.0	

資料：農林水産課

12. 耕種部門の生産額

(単位：ha, t, 千円)

年度 区分	令和3年度			令和4年度			令和5年度			令和6年度		
	作付面積	生産量	生産額	作付面積	生産量	生産額	作付面積	生産量	生産額	作付面積	生産量	生産額
1. 普通作物	632	11,052	583,811	543	8,194	462,916	473	5,989	435,402	408	5,989	466,670
水稲	234	988	203,528	225	947	176,142	222	921	200,778	201	834	230,395
陸稲	-	-	-	-	-	-	-	-	-	-	-	-
甘藷	398	10,064	380,283	318	7,247	286,774	251	5,068	234,624	207	4,685	236,275
2. 工芸作物	1,190	83,227	2,076,898	1,201	82,764	1,966,539	1,193	75,765	1,908,957	1,191	84,123	2,002,889
さとうきび	1,140	83,068	1,884,678	1,173	82,669	1,858,219	1,166	75,669	1,821,351	1,165	84,039	1,925,711
ガジュツ	2	24	3,871	1	14	2,358	1	17	2,868	1.2	11.9	2,050
ウコン	-	-	-	-	-	-	-	-	-	-	-	-
茶	22	70	54,379	18	59	58,991	18	57	42,891	17	55	38,152
たばこ	27	66	133,970	9	22	46,971	8	23	41,847	7.8	18	36,986
3. 野菜	280	3,777	766,415	267	3,630	733,750	216	3,162	623,317	170	1,808	475,274
実えんどう	1	12	7,155	1	12	7,100	-	-	-	-	-	-
そらまめ	-	-	-	-	-	-	-	-	-	-	-	-
にがうり	-	-	-	0	7	1,451	0	0	87	-	-	-
ブロッコリー	88	633	227,100	75	503	186,706	64	462	175,907	59	363	156,216
加工大根	9	900	16,000	7	870	16,800	10	860	18,920	10	314	14,400
カップエントウ	5	81	58,900	4	81	65,900	3	53	39,856	3	57	55,062
ミニトマト	-	-	-	-	-	-	-	-	-	-	-	-
白ねぎ	-	-	-	-	-	-	-	-	-	-	-	-
落花生	-	-	-	-	-	-	-	-	-	-	-	-
パレイシヨ	27	385	91,500	33	492	66,093	32	536	59,290	24	257	49,408
契約白菜	-	-	-	-	-	-	-	-	-	-	-	-
蔬菜	-	-	-	-	-	-	-	-	-	-	-	-
青果用甘藷	121	1,461	334,360	117	1,364	359,300	108	1,251	329,257	74	817	200,188
アスパラガス	-	-	-	-	-	-	-	-	-	-	-	-
カボチャ	1	6	1,400	0	2	400	-	-	-	-	-	-
4. 花卉、花木	4	1,600	51,783	5	1,489	52,554	6	1,710	58,907	5	1,502	55,799
小菊	-	-	-	-	-	-	-	-	-	-	-	-
スプレー	0	20	900	0	15	783	0	9	283	0.2	11	524
レゾーリーファン	4	1,580	50,883	4	1,363	47,764	4	1,513	52,023	3.1	1,304	47,391
フェニックス	-	-	-	1	111	4,007	2	188	6,601	2	187	7,884
ロベレニー	-	-	-	-	-	-	-	-	-	-	-	-
花木	-	-	-	-	-	-	-	-	-	-	-	-
5. 果樹	13	37	17,633	10	34	18,285	10	26	14,342	10	17	12,647
ボンカン	1	6	1,538	1	5	1,550	1	4	903	1.1	1.8	602
タンカン	11	28	8,913	8	26	9,601	8	20	7,153	8	13	6,404
ビワ	-	-	-	-	-	-	-	-	-	-	-	-
パッションフルーツ	0	0	389	0	0	372	0	0	425	0.2	0.5	442
マンゴー	1	3	7,182	1	3	7,134	1	2	5,861	0.7	1.9	5,199
6. 採種野菜	1	4	5,085	1	3	5,886	1	5	6,550	1	4	5,537
野菜(キャリ)	-	-	-	-	-	-	-	-	-	-	-	-
球根(フリーア)	1	4	5,085	1	3	5,886	1	5	6,550	1.2	4.3	5,537
7. 飼料作物	520	31,200	-	547	32,693	-	569	34,140	-	566	33,984	-
8. 園芸施設	5	-	-	5	-	-	5	-	-	4.6	-	-
合計	2,645	-	3,501,625	2,580	-	3,239,930	2,472	-	3,047,475	2,356	-	3,018,816

資料：農林水産課

13. 農地転用状況の推移

(単位：ha)

年次	住宅用地		工・鉱業用地		道・水路用地		商業用地 その他の 施設用地		山 林		その他	
	件数	面積	件数	面積	件数	面積	件数	面積	件数	面積	件数	面積
令和元年度 (平成31年度)	10	0.63	0	0.00	0	0.00	5	0.64	0	0.00	2	0.14
令和2年度	3	0.12	0	0.00	0	0.00	3	0.52	0	0.00	2	0.26
令和3年度	10	0.60	1	0.50	1	0.01	4	0.90	0	0.00	2	0.24
令和4年度	6	0.29	0	0.00	0	0.00	6	0.77	0	0.00	1	2.14
令和5年度	3	0.06	0	0.00	0	0.00	6	1.55	0	0.00	0	0.00
令和6年度	7	0.38	1	0.47	0	0.00	2	0.80	0	0.00	3	0.39

資料：農業委員会

14. 年度別地籍調査状況の推移

実施年度	実施地区	計 画		実 績		面積累計及び進捗率	
		面積 km ²	筆数 筆	面積 km ²	筆数 筆	面積累計 km ²	進捗率 %
令和元年度 (平成31年度)	大字増田の一部	1.33	487	1.51	351	105.83	80.39
令和2年度	大字増田の一部	1.18	496	1.23	312	107.06	81.33
令和3年度	大字増田・坂井の一部	2.00	1,008	1.76	650	108.82	82.66
令和4年度	大字増田・坂井の一部	1.24	419	1.14	358	109.96	83.53
令和5年度	大字増田・坂井の一部	1.09	1,092	1.07	913	111.03	84.34
令和6年度	大字野間・坂井の一部	1.13	730	1.15	565	112.59	85.20

資料：税務課

5. 林業

1. 林業部門の生産額（民有林）の推移

区 分	年 度	令和3年度		令和4年度		令和5年度		令和6年度	
		生産量	生産額	生産量	生産額	生産量	生産額	生産量	生産額
総生産額（千円）		-	97,994	-	60,721	-	51,581		29,339
一般用丸太材（m ³ ）		1,660	13,511	505	5,650	1,579	17,440	142	1,146
パルプ材（m ³ ）		10,282	81,289	5,233	50,675	1,082	28,282	769	19,101
木炭（kg）		-	-	-	-	-	-	-	-
薪（束）		-	-	-	-	-	-	-	-
たけのこ（kg）		307	573	356	700	400	800	400	804
きのこ類（kg）		-	-	-	-	1,324	1,685	2,610	3,784
竹材（束）		-	-	-	-	-	-		
ツワ（kg）		-	-	-	-	-	-		
その他	造林用苗木	-	-	-	-	-	-		
	狩猟生産	-	2,621	-	3,696	-	3,374		4,504
	その他の特用林産物								

資料：農林水産課

2. 森林面積

令和7年3月31日現在（単位：ha）

区 分	立 木 地			無立木地	竹 林	その他	合 計
	人工林	天然林	計				
国有林	66.31	519.64	585.95	7.17	-	-	593.12
県有林	227.15	321.04	548.19	4.90	0.57	-	553.66
町有林	143.44	213.90	357.34	7.56	7.06	0.11	372.07
私有林	1238.13	2828.22	4066.35	84.88	323.62	9.74	4484.59
合 計	1675.03	3882.80	5557.83	104.51	331.25	9.85	6003.44

※立木地とは木々が集団的に生育している土地をいい、樹冠の投影面積が30%以上の土地のこと。

資料：農林水産課

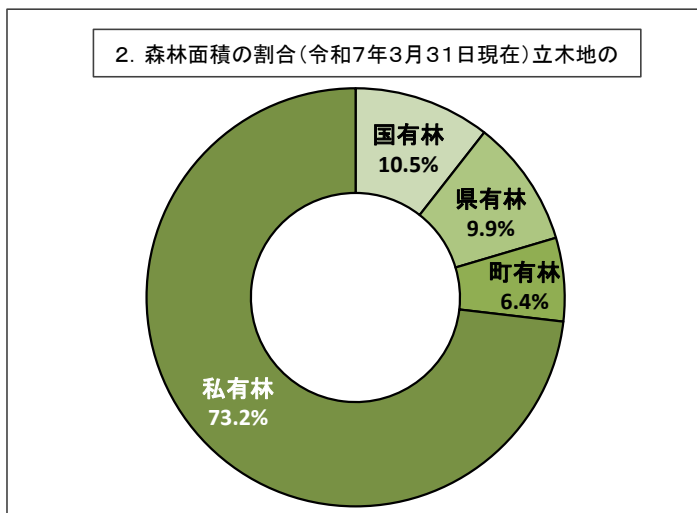


3. 民有林（私有林）の樹齢別面積

令和7年3月31日未現在（単位：ha）

総 数	人 工 林										
	総 数	5年生	6	11	16	21	26	31	36	41	46年生
		以 下	10	15	20	25	30	35	40	45	以 上
4,066	1,238.13	0	1.53	0.66	0.75	0.59	11.07	49.41	61.6	116.69	995.83
天 然 林											
総 数	10年生	11	21	41年生							
	以 下	20	40	以 上							
2,828.22	65.39	20.14	171.98	2,570.71							

資料：農林水産課



6. 水産業

1. 漁業種類別漁獲高

令和6年12月31日現在

ト数階層	漁業種類	合計		一本釣り漁業		養殖漁業		定置網漁業		刺し網		はえなわ		その他	
		隻数	漁獲高ト数	隻数	漁獲高ト数	隻数	漁獲高ト数	隻数	漁獲高ト数	隻数	漁獲高ト数	隻数	漁獲高ト数	隻数	漁獲高ト数
動力漁船	総 数	83	308.7	36	20.5	0	0.0	2	52.0	25	1.8	3	222.5	17	12.0
	3トシ未満	59	18.3	24	7.7	0	0.0	0	1.2	22	1.3	0	0.0	13	8.1
	5トシ未満	16	24.2	9	4.2	0	0.0	1	19.2	3	0.5	0	0.0	3	0.4
	5トシ以上	8	266.2	3	8.6	0	0.0	1	31.6	0	0.0	3	222.5	1	3.5

※動力漁船は主な漁業種に計上

資料：農林水産課

2. 漁船の動向

ト数別	年 度	令和4年度		令和5年度		令和6年度	
		隻数	総ト数	隻数	総ト数	隻数	総ト数
動力漁船	総 数	100	230	101	239	94	225
	3トシ未満	72	55	72	56	68	50
	5トシ未満	19	75	19	75	15	57
	5トシ以上	9	100	10	108	11	118

資料：農林水産課

3. 許可漁業の状況

漁業種類	操業期間
トビウオ流網漁業	毎年 1月 1日～10月31日
固定式刺網漁業	毎年 9月 1日～翌年4月30日
あさひがにかかり網漁業	毎年11月 1日～翌年3月31日
伊勢海老網	毎年 9月 1日～翌年4月30日
トビウオローブ曳漁業	毎年 1月 1日～12月31日
もじゃこ特別採捕漁業	毎年 3月上旬～ 5月上旬

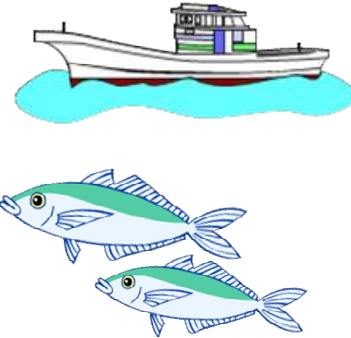
資料：農林水産課

4. 漁家

各年12月31日現在

区分 年次	漁家数(世帯数)				備 考
	総 数	専 業	漁が主	漁が従	
令和3年	124	12	5	107	漁獲高 21,906万円 1経営体 176万円
令和4年	122	12	6	104	漁獲高 26,985 1経営体 221万円
令和5年	110	12	6	92	漁獲高 29,748 1経営体 270万円
令和6年	108	12	6	90	漁獲高 240,447千円 1経営体 1,363千円

資料：農林水産課



5. 沿岸漁業者の水揚高

	単位	令和元年度 (平成31年度)	令和2年度	令和3年度	令和4年度	令和5年度	令和6年度
従事者数	(人)	295	280	170	137	117	116
金 額	(千円)	394,098	342,503	219,067	269,859	297,484	240,447
平 均	(千円)	1,336	1,223	1,289	1,970	2,543	2,073

資料：農林水産課

6. 漁船別水揚高の推移

(単位：kg, 千円)

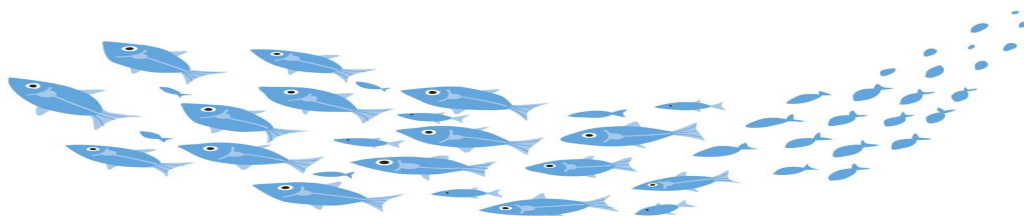
区 分	年 度	令和元年度 (平成31年度)	令和2年度	令和3年度	令和4年度	令和5年度	令和6年度
		地 元 船	数量	434,750	451,046	381,469	382,947
	金額	394,098	342,503	219,067	269,859	297,484	240,447

資料：農林水産課

7. 魚種、年次別漁獲高の推移

魚種	年次	令和2年			令和3年			令和4年			令和5年			令和6年		
		数量	単価	金額	数量	単価	金額	数量	単価	金額	数量	単価	金額	数量	単価	金額
いわし類		124	161	20	105	124	13	208	61	13	10	448	4	-	-	-
きびなご		104	423	44	26	423	11	78	249	19	2,223	504	1,119	-	-	-
あじ類		17,962	199	3,571	20,643	150	3,092	22,540	177	3,999	19,284	187	3,599	11,696	208	2,434
さば類		26,720	253	6,758	18,715	234	4,382	20,024	288	5,766	7,668	383	2,938	11,054	366	4,042
ぶり類		47,419	391	18,563	18,674	179	3,334	52,635	258	13,569	37,969	435	16,535	10,661	535	5,704
かつお・まぐろ類		288,897	811	234,214	273,083	580	158,288	244,754	752	184,173	211,012	1,009	212,820	203,354	742	150,959
マダイ		14	857	12	115	852	98	77	838	65	106	1,279	136	150	1,089	163
その他のタイ類		913	1,766	1,612	584	1,896	1,107	418	1,701	711	302	2,208	667	623	3,601	2,243
とびうお類		766	158	121	1,102	152	168	1,516	126	192	354	310	110	249	628	156
ふぐ		-	-	-	-	-	-	-	-	-	1,070	2,118	2,266	196	326	64
ヒラメ		-	-	-	-	-	-	-	-	-	-	-	-	4	3,034	12
ハタ類		1,181	1,616	1,909	688	1,683	1,158	396	1,954	774				1,426	1,831	2,610
ムツ類		387	1,235	478	320	1,534	491	180	1,282	231	160	1,820	291	418	1,890	790
メダイ(タルメ)		8,757	817	7,154	4,811	890	4,282	1,827	1,037	1,895	6,040	1,114	6,730	4,183	1,161	4,858
ほた類		3,717	1,019	3,786	1,437	1,138	1,635	4,005	1,225	4,906	4,300	1,533	6,591	2,275	1,571	3,574
ちびき類		11,563	1,014	11,729	6,060	943	5,715	7,626	1,071	8,166	8,429	1,324	11,160	8,470	1,275	10,799
メジナ類		502	239	120	139	662	92	337	349	118	167	394	66	176	633	111
カワハギ類		39	1,385	54	33	1,182	39	40	1,217	49	64	1,610	103	13	838	11
その他の魚類		34,571	519	17,950	31,384	498	15,640	22,778	653	14,882	18,336	713	13,070	21,203	795	16,850
もじゃこ		1,884	13,197	24,864	990	13,317	13,184	1,518	16,569	25,151	2,103	16,608	34,928	1,894	14,256	27,001
トコブシ		43	5,721	246	54	6,556	354	33	7,592	251	29	9,417	273	58	7,660	444
その他の貝類		186	828	154	61	852	52	21	1,057	22	51	1,176	60	129	1,257	162
イセエビ		125	4,672	584	69	4,319	298	55	5,842	321	139	9,053	1,258	54	7,163	387
その他のエビ類		259	4,251	1,101	183	4,169	763	125	5,105	638	327	6,148	2,010	243	5,036	1,224
アサヒガニ		374	2,104	787	630	3,017	1,901	366	2,985	1,093	234	3,611	845	338	3,520	1,190
その他のカニ類		-	-	-	-	-	-	28	843	24	15	464	7	5	730	4
アオリイカ		1,879	1,943	3,651	634	2,494	1,581	606	2,701	1,637	901	3,249	2,927	1,064	3,125	3,325
甲イカ		2,384	1,207	2,878	747	1,687	1,260	551	1,911	1,053	700	1,851	1,296	575	1,992	1,145
その他のイカ類		244	406	99	177	706	125	205	697	143	153	662	101	246	627	154
その他の水産動物		32	1,375	44	5	800	4	-	-	-	4	1,455	6	15	1,913	29
藻類		-	-	-	-	-	-	-	-	-	-	-	-	-	-	-
計		451,046	-	342,503	381,469	-	219,067	382,947	-	342,503	322,150	-	321,917	280,772	-	240,447

資料：農林水産課



7. 工業

1. 工業の推移(従業者4人以上の事業所) 令和3年6月1日現在(単位:人,万円)

区分 年次	事業所数	従業者数	製造品出荷額	対前年比
平成21年	10	208	339,204	93.56%
平成22年	11	187	315,824	93.11%
平成23年	データなし			
平成24年	11	182	299,837	94.94%
平成25年	11	197	293,512	97.89%
平成26年	10	196	322,345	109.82%
平成27年	データなし			
平成29年	11	132	255,145	79.15%
平成30年	8	113	290,290	113.77%
令和元年 (平成31年)	8	115	225,537	77.69%
令和2年	9	121	226,103	100.25%

※従業者数が1～3人の事業所は除く 資料:工業統計調査

※平成20～27年は12月31日現在

※平成23・27年度は工業統計調査が行われなかったため、データなし。

※平成24年調査の対前年比の欄は、平成22年調査の数値と比較したものである。

※平成29年調査の対前年比は平成27年調査の数値と比較したものである。

※平成29年調査より、調査日を12月31日から翌年6月1日に変更していることから、平成29年調査以降、事業者数、従業者数については同年(30年)6月1日現在、製造品出荷額については、前年(29年)1月～12月の実績を調査。

※令和2年調査以降廃止。

2. 製造品目別従業者・出荷額 令和3年6月1日現在(単位:人,万円)

区分 年度	平成29年度			平成30年度			令和元年度 (平成31年)			令和2年度		
	事業所	従業者	出荷額	事業所	従業者	出荷額	事業所	従業者	出荷額	事業所	従業者	出荷額
総数	11	132	255,145	8	113	290,290	8	115	225,537	9	121	226,103
食料	6	88	×	4	73	×	4	77	×	4	78	×
飲料	1	12	×	1	12	×	1	11	×	2	16	×
衣服	-	-	-	-	-	-	-	-	-	-	-	-
木材	1	6	×	1	6	×	1	5	×	1	4	×
家具	1	6	×	1	6	×	1	6	×	1	6	×
出版	1	4	×	-	-	×	-	-	×	-	-	×
石油	-	-	-	-	-	-	-	-	-	-	-	-
窯業	1	16	×	1	16	×	1	16	×	1	17	×
機械	-	-	-	-	-	-	-	-	-	-	-	-
輸送	-	-	-	-	-	-	-	-	-	-	-	-
その他	-	-	-	-	-	-	-	-	-	-	-	-

※従業者数4名以上(従業者数が1～3人の事業所は除く) 資料:工業統計調査

「×」は公表を差し控えたもの

※令和2年調査以降廃止。

8. 商業

1. 一般商店の動き

各年6月1日現在

年次	商店数			常時 従業者数 (人)	年間 商品販売額 (万円)	商品手持額 (万円)	売場面積 (㎡)
	計	法人	個人				
昭和54年	248	26	222	631	559,234	81,332	11,494
昭和60年	240	32	208	628	913,491	77,921	10,661
昭和63年	215	37	178	633	1,023,891	87,450	9,201
平成3年	217	40	177	652	1,001,519	95,323	11,132
平成6年	196	41	155	622	1,008,814	94,310	8,926
平成9年	191	60	131	657	1,087,783	96,252	9,440
平成14年	176	64	112	669	937,949	84,843	9,830
平成16年	161	—	—	602	937,809	—	9,604
平成19年	154	—	—	576	877,468	72,634	10,091
平成26年	116	—	—	473	769,400	—	8,143

※平成16年は簡易調査

資料：商業統計調査

※26年以降商業統計調査は経済センサスと統合したため、データなし

2. 産業別分類別商店数・従業者数・販売額の推移

各年6月1日現在（単位：人，万円）

年次	平成14年			平成16年			平成19年			平成26年		
	商店数	従業者数	年間販売額	商店数	従業者数	年間販売額	商店数	従業者数	年間販売額	商店数	従業者数	年間販売額
総数	176	669	937,949	161	602	937,809	154	576	877,468	116	473	769,400
卸売業	11	55	127,010	9	30	96,655	10	34	95,750	14	50	99,800
一般卸売業	11	55	127,010	9	30	96,655	10	34	95,750	14	50	99,800
小売業計	165	614	810,939	152	572	841,154	144	542	781,718	102	423	669,600
各種商品	1	1	×	—	—	—	2	10	×	—	—	—
織物・衣服身の回り品	14	34	30,843	10	23	31,786	7	19	25,073	4	8	4,400
飲食物品	74	275	353,799	70	253	355,882	59	234	316,801	39	192	307,000
自転車・自動車	14	71	50,296	15	70	73,221	16	68	38,869	—	—	—
家具・建具・什器	11	32	×	8	31	41,786	9	26	31,777	—	—	—
その他	51	201	342,371	49	195	338,479	51	185	×	43	157	×

※「×」は公表を差し控えたもの

資料：商業統計調査

※26年以降商業統計調査は経済センサスに統合したため、データなし

9. 事業所

1. 経営組織別事業所数及び従業者数の推移 (単位：人)

区分 年次	総 数		民 営		国公共企業体地方公共団体	
	事業所数	従業者数	事業所数	従業者数	事業所数	従業者数
平成 8年	615	3,670	569	3,070	46	600
平成13年	587	3,341	541	2,744	46	597
平成16年	527	2,674	527	2,674	-	-
平成18年	561	3,231	522	2,722	39	509
平成24年	485	2,722	485	2,722	-	-
平成26年	538	3,266	502	2,689	36	577
平成28年	480	2,528	480	2,528	-	-
令和 3年	445	3,247	414	2,572	31	675

※平成16年は簡易調査

資料：平成8年以降事業所・企業統計調査

平成24年以降経済センサス基本調査・活動調査

2. 産業別事業所数及び従業者数の推移 (民営)

事業所数

区分 年次	総 数	農 林 漁 業	鉱 業	建 設 業	製 造 業	卸 ・ 小 売 業	金 融 保 険 業	不 動 産 業	運 輸 通 信 業	電 気 ・ ガ ス	水 道 業	サ ー ・ ビ ス 業 他
平成 8年	569	11	3	82	48	240	7	2	17	2	157	
平成13年	541	10	2	70	37	236	7	2	15	2	160	
平成16年	527	8	2	71	27	162	7	-	13	2	235	
平成18年	522	13	-	68	26	162	8	-	8	2	235	
平成24年	485	16	-	47	27	139	7	-	11	2	236	
平成26年	537	17	-	47	27	136	7	14	12	3	274	
平成28年	480	16	1	42	24	131	7	12	13	2	232	
令和 3年	445	21	-	40	17	106	7	12	11	1	230	

従業者数

(単位：人)

区分 年次	総 数	農 林 漁 業	鉱 業	建 設 業	製 造 業	卸 ・ 小 売 業	金 融 保 険 業	不 動 産 業	運 輸 通 信 業	電 気 ・ ガ ス	水 道 業	サ ー ・ ビ ス 業 他
平成 8年	3,070	146	25	777	365	763	98	2	83	7	804	
平成13年	2,744	117	19	623	261	823	82	2	79	7	731	
平成16年	2,674	156	18	557	207	580	82	-	83	6	985	
平成18年	2,722	169	-	508	234	619	84	-	57	1	1,050	
平成24年	2,896	294	-	360	264	566	78	-	108	5	1,221	
平成26年	3,266	228	-	326	232	569	79	43	70	13	1,706	
平成28年	2,528	177	13	300	188	561	42	32	86	6	1,123	
令和 3年	3,247	235	-	255	147	560	71	41	70	7	1,861	

資料：平成8年以降事業所・企業統計調査

平成24年以降経済センサス基本調査・活動調査

10. 消費・金融

1. たばこ税納付額及び売渡し本数状況 (単位：円, 本, 本)

区分 年度	税 額	本 数	売渡し本数前年度差
令和元年度 (平成31年度)	68,128,822	11,719,161	△ 1,425,921
令和 2年度	67,704,227	11,512,747	△ 206,414
令和 3年度	71,278,023	11,299,211	△ 213,536
令和 4年度	81,413,836	12,425,799	1,126,588
令和 5年度	90,103,092	13,751,998	1,326,199
令和 6年度	94,941,764	14,491,634	739,636

資料：税務課

2. 農業協同組合の信用事業状況 (単位：人, 口, 千円)

区分 年度	組合員数		口 数	出資金	借入金	貯 金	貸付金
	正	準					
令和元年度 (平成31年)	1,501	467	1,097,690	1,097,690	2,163	16,869,564	3,496,243
令和 2年度	1,466	474	1,096,769	1,096,769	1,442	17,286,703	3,112,748
令和 3年度	1,430	468	1,103,840	1,103,840	721	16,908,429	3,008,496
令和 4年度	1,376	472	1,117,728	1,117,728	0	17,642,821	3,109,893
令和 5年度	1,330	474	1,127,939	1,127,939	0	18,173,615	2,989,046
令和 6年度	1,290	472	1,120,903	1,120,903	0	18,307,163	3,113,276

資料：種子屋久農業協同組合

3. 漁業協同組合の信用事業状況 (単位：人, 口, 千円)

区分 年度	組合員数	口 数	出資金	借入金	貯 金	貸付金
令和元年度 (平成31年度)	406	147,597	147,597	0	0	0
令和 2年度	401	145,298	145,298	0	0	0
令和 3年度	391	138,995	138,995	0	0	0
令和 4年度	397	137,099	137,099	0	0	0
令和 5年度	404	133,417	133,417	0	0	0
令和 6年度	399	133,481	133,481	0	0	0

資料：種子島漁協（鹿児島信魚連種子屋久支店）



11. 土木・住宅

1. 道路の状況

各年4月1日現在(単位: km, %)

区分 年次	国 道		県 道		町 道	
	実延長	舗装率	実延長	舗装率	実延長	舗装率
令和元年 (平成31年)	23.3	100	53.0	100	290.8	93.5
令和2年	23.3	100	53.0	100	290.8	93.5
令和3年	23.3	100	53.0	100	290.8	93.5
令和4年	23.3	100	52.9	100	293.0	97.8
令和5年	23.3	100	52.9	100	293.0	97.8
令和6年	23.3	100	52.9	100	293.0	97.8

資料: 熊毛支庁建設課(道路現況調査)・建設課

2. 主な橋りょう

令和6年4月1日現在(単位: m, m²)

路線名	橋りょう名	永 久 橋			路線名	橋りょう名	永 久 橋				
		幅員	延長	面積			幅員	延長	面積		
町	坂井熊野線	塩屋橋	8.20	19.50	159.90	町	大平橋線	大平橋	7.50	20.00	150.00
	坂井熊野線	屋久浦橋	8.00	22.80	182.40		熊野2号線	新町橋	5.00	17.00	85.00
	増田線	沸川橋	8.60	13.80	118.68		阿保線	阿保跨道橋	6.60	22.00	145.20
	増田3号線	向井橋	5.00	20.50	102.50		大牟礼線	大牟礼橋	4.00	3.50	14.00
	郡原2号線	郡原橋	6.00	22.30	133.80		中之町猪鹿野線	猪鹿野橋	5.20	2.70	14.00
	熊野線	米川橋	2.80	9.60	26.90		本源寺中平地線	中平地橋	5.00	3.20	16.00
	熊野線	瀬浦橋	4.50	18.60	83.70		美座阿高磯線	西之山橋	10.00	3.50	19.30
	農協竹屋野線	古川橋	4.00	11.10	44.40		田島線	南大町橋	3.60	4.10	14.80
	秋佐野線	柳橋	7.00	19.40	135.80		西之山田島線	東新原橋	4.70	2.90	13.60
	秋佐野線	秋佐野橋	5.50	6.30	34.65		西之山田島線	片五郎橋	3.00	4.40	13.20
	中田原尾線	上中田橋	7.00	12.50	87.50	田島輪之尾線	田島橋	6.50	2.60	16.90	
	大牟礼原之里線	濁橋	8.10	13.80	111.80	県	国道58号	下二ツ川橋	8.00	13.00	104.00
	美座阿高磯線	御新田橋	5.50	10.00	55.00		国道58号	大甲橋	11.00	12.00	132.00
	中田屋久津線	中田橋	7.00	16.30	114.10		国道58号	無内川橋	10.40	8.50	88.40
	中田屋久津線	屋久津橋	9.80	9.00	88.20		国道58号	新大蟹川橋	17.50	14.00	245.00
	長谷原尾線	原尾橋	3.90	6.40	25.00		国道58号	荒崎橋	2.60	11.00	28.60
	輪之尾阿保線	むかえ橋	4.00	12.00	48.00		国道58号	新脇之川橋	24.10	11.00	265.10
	古房2号線	上川橋	5.00	8.10	40.50		国道58号	大渡瀬橋	29.00	12.00	348.00
	水久保田平線	中山2号橋	6.00	10.10	60.60		西之表南種子線	向井橋	28.00	8.20	229.60
	水久保田平線	大平陸橋	4.00	12.50	50.00		西之表南種子線	下の丸橋	27.00	11.00	297.00
	熊野2号線	熊野橋	6.00	16.00	96.00		西之表南種子線	多々良橋	36.00	11.00	396.00
	広ヶ野中之町線	前田浦橋	6.60	13.50	89.10		西之表南種子線	今熊野橋	5.80	6.00	34.80
	坂元牧川線	星原橋	6.40	12.00	76.80		西之表南種子線	中熊野橋	3.00	6.00	18.00
	女洲2号線	奈佐田橋	5.50	4.60	25.30		西之表南種子線	熊野橋	7.20	6.00	43.20
	峯下2号線	峯下橋	3.70	5.50	20.40		西之表南種子線	新川橋	12.10	6.00	72.60
	古房第3溜池線	第3溜池橋	3.60	9.60	34.60		西之表南種子線	阿嶽橋	25.10	9.00	225.90
	平鍋上松原線	平鍋橋	5.50	24.00	132.00		西之表南種子線	吉助橋	8.40	6.00	50.40
	広ヶ野原尾線	大開橋	7.80	54.00	421.20		西之表南種子線	第2吉助橋	13.50	6.00	81.00
	広ヶ野原尾線	中種子大橋	7.80	117.00	912.60		西之表南種子線	野添橋	11.70	15.00	175.50
	高校大平線	高校大平橋	9.10	3.00	27.30		野間島間港線	新島廻橋	50.00	12.00	600.00
古房春田線	古房橋	7.90	3.60	28.40	野間島間港線		阿高磯橋	16.00	10.80	172.80	
池之平線	池之平橋	8.40	6.40	53.80	野間島間港線	苦浜橋	43.70	12.00	524.40		
池之平線	大石野橋	8.90	6.00	53.40	野間島間港線	屋久津橋	4.00	9.80	39.20		
上方2号線	寺田橋	5.30	3.00	15.90	野間島間港線	第2屋久津橋	4.90	8.00	39.20		
松原線	松原橋	8.00	2.00	16.00	野間島間港線	梶潟橋	15.70	8.00	125.60		
松原線	松原山橋	4.80	4.20	20.20	野間島間港線	下梶潟橋	5.70	6.00	34.20		
高峯満足山線	満足山橋	11.60	3.10	36.00	野間島間港線	阿高磯大橋	136.00	10.50	1428.00		

資料: 熊毛支庁建設課・建設課

3. 公園の状況

令和6年4月1日現在

区 分	公 園 名	面 積 (m ²)	区 分	公 園 名	面 積 (m ²)
都市公園	中種子中央運動公園	188,412.1	都市公園	伏之前街区公園	3,044.1
都市公園	高峯多目的広場	3,886.7	都市公園	伏之前第2公園	7,487.7

資料: 建設課

4. 町営住宅の戸数

各年度末現在 (単位: 戸)

区分 年度	総数	旧 公 営				新 公 営					
		耐平	中耐	木造	簡平	耐平	中耐	木造	簡平	耐平	中耐
令和元年 (平成31年)	193	-	-	0	51	19	90	3	-	-	30
令和 2年	223	-	-	0	51	19	90	8	-	-	30
令和 3年	225	-	-	0	51	19	90	13	-	-	30
令和 4年	225	-	-	0	51	19	90	13	-	-	30
令和 5年	224	-	-	0	72	19	90	13	-	-	30
令和 6年	223	-	-	0	71	19	90	13	-	-	30

資料: 建設課

5. 県営住宅の戸数

各年度末現在 (単位: 戸)

区分 年度	総数	新 公 営					
		耐平	中耐	木造	簡平	耐平	中耐
令和元年 (平成31年)	60	-	36	-	-	-	24
令和 2年	60	-	36	-	-	-	24
令和 3年	60	-	36	-	-	-	24
令和 4年	60	-	36	-	-	-	24
令和 5年	60	-	36	-	-	-	24
令和 6年	60	-	36	-	-	-	24

資料: 建設課

6. 新築の状況 (木造)

各年度末現在 (単位: 棟, m²)

区分 年度	令和元年度 (平成31年度)		令和2年度		令和3年度		令和4年度		令和5年度		令和6年度	
	棟数	面積	棟数	面積	棟数	面積	棟数	面積	棟数	面積	棟数	面積
総数	40	3,843	29	3,075	36	3,040	30	2,420	20	1,895	21	1,872
専用住宅	20	2,068	13	1,327	17	1,394	14	1,348	13	1,352	19	1,707
併用住宅	2	291	-	-	1	222	-	-	2	327	-	-
旅館・料亭	-	-	-	-	-	-	-	-	0	0	-	-
事務所・銀行 店	2	219	1	79	2	235	-	-	1	76	-	-
店舗	-	-	-	-	2	47	-	-	0	0	-	-
共同住宅	-	-	1	197	1	197	4	425	0	0	1	107
農家住宅	-	-	-	-	-	-	-	-	0	0	-	-
倉庫	11	452	11	649	10	586	12	648	4	140	-	-
病院・福祉施設	1	129	-	-	-	-	-	-	0	0	-	-
スポーツ練習場	-	-	-	-	-	-	-	-	0	0	-	-
寺院	-	-	-	-	-	-	-	-	0	0	-	-
その他	4	684	3	823	3	359	-	-	0	0	1	58

資料: 建設課

7. 新築の状況 (非木造)

各年度末現在 (単位: 棟, m²)

区分 年度	令和元年度 (平成31年度)		令和2年度		令和3年度		令和4年度		令和5年度		令和6年度	
	棟数	面積	棟数	面積	棟数	面積	棟数	面積	棟数	面積	棟数	面積
総数	7	1,404	8	933	11	3,267	4	1,828	300	17,000	18	2,683
事務所・店舗	2	57	-	-	1	300	-	-	8	96	2	55
住宅・アパート	-	-	-	-	-	-	-	-	15	6,118	-	-
工場・倉庫	1	63	2	349	4	1,532	4	1,828	15	311	2	50
ホテル・病院	-	-	-	-	-	-	-	-	199	3,225	12	329
学校	-	-	-	-	3	1,337	-	-	0	0	-	-
児童福祉施設	-	-	-	-	-	-	-	-	0	0	-	-
消防車庫	-	-	-	-	-	-	-	-	0	0	-	-
その他	4	1,284	6	584	3	98	-	-	63	7,250	2	2,249

資料: 建設課

12. 運輸・通信

1. 種子島空港の乗降客及び貨物数の推移

(単位：人, kg, %) 各年12月31日現在

年	便名	乗降客数	貨物	郵便	利用率	就航率
平成28年	鹿児島	66,931	132,968	15,551	65.67	94.61
	大阪(伊丹)	3,301	65		54.40	100.00
	チャーター便	4,972			72.23	100.00
	合計	75,204	133,033	15,551		
平成29年	鹿児島	71,792	125,949	13,355	68.94	95.05
	大阪(伊丹)	3,563	11		68.15	90.24
	チャーター便	6,156			62.06	100.00
	合計	81,511	125,960	13,355		
平成30年	鹿児島	78,089	115,931	12,408	67.28	94.76
	大阪(伊丹)	3,755	40		71.34	94.74
	チャーター便	9,737			68.46	100.00
	合計	91,581	115,971	12,408		
令和元年 (H31年)	鹿児島	57,473	84,146	8,119	63.70	88.31
	大阪(伊丹)	3,433	48		64.70	91.40
	チャーター便	9,996			75.50	100.00
	合計	70,902	84,194	8,119		
令和2年	鹿児島	45,128	106,345	10,374	41.39	66.06
	大阪(伊丹)	1,362	105		26.71	84.46
	チャーター便	5,224			62.67	100.00
	合計	51,714	106,450	10,364		
令和3年	鹿児島	48,133	155,192	16,327	43.33	72.92
	大阪(伊丹)	1,563	36		26.63	97.50
	チャーター便	2,400			52.67	100.00
	合計	52,096	155,228	16,327		
令和4年	鹿児島	74,497	138,748	17,967	52.74	87.40
	大阪(伊丹)	3,089	61		49.75	100.00
	チャーター便	3,946			47.90	100.00
	合計	81,532	138,809	17,967		
令和5年	鹿児島	101,400	121,269	19,497	66.14	95.00
	大阪(伊丹)	2,887	68		58.80	86.11
	チャーター便	3,016			78.05	100.00
	合計	107,303	121,337	19,497		
令和6年	鹿児島	101,731	120,779	17,189	68.41	90.33
	大阪(伊丹)	3,391	0		60.30	96.88
	チャーター便	3,144			76.38	100.00
	合計	108,266	120,779	17,189		

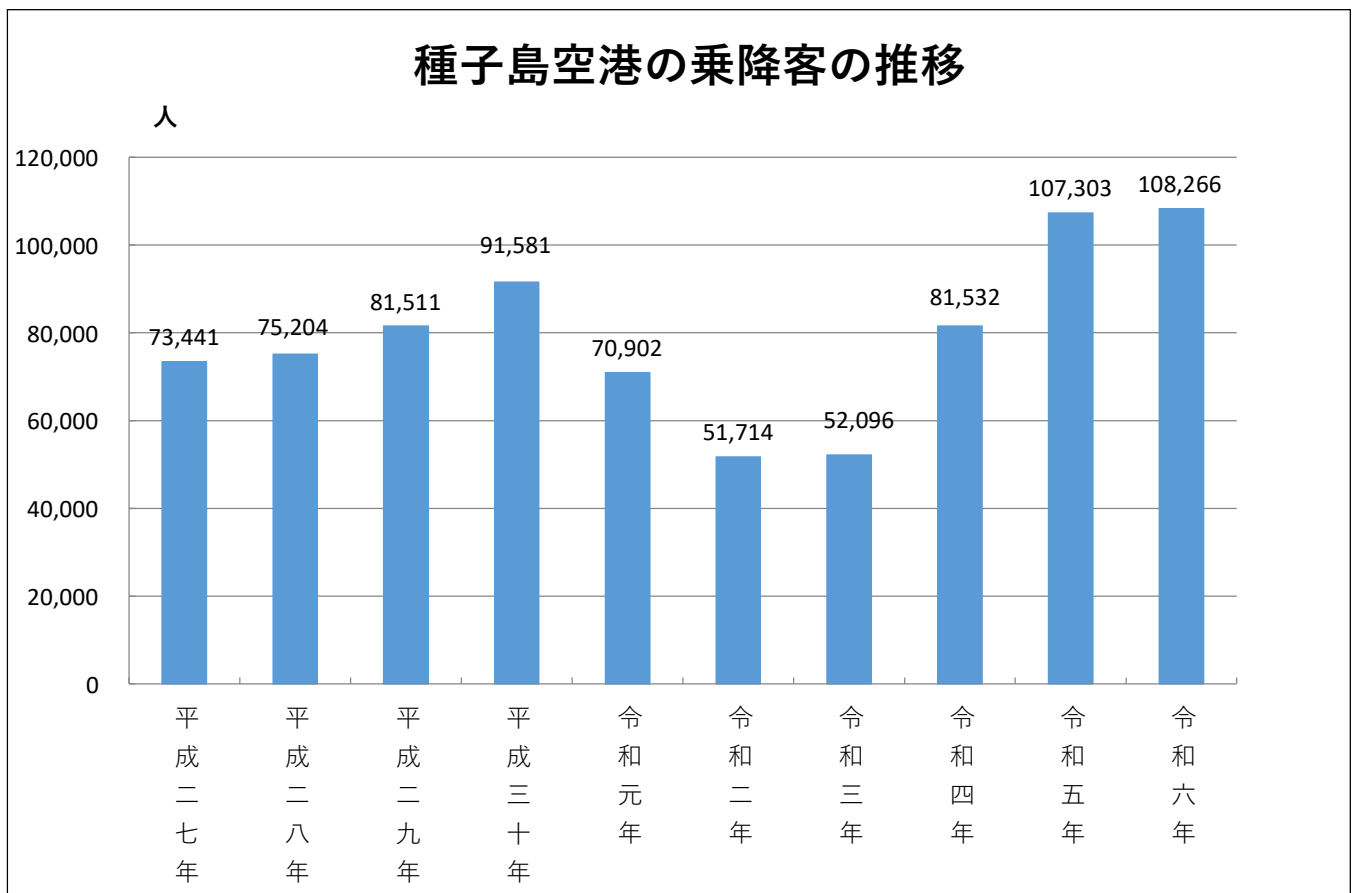
(*子供の数：同行者の膝に座る等)

2. 種子島空港の現況

令和6年12月31日現在

空港名	所在地	管理主体	敷地面積 (ha)	現有設備	事業者名	搭乗使用可能機種 (人)	終起路線 点点名	区間距離 (km)	所要時間 (分)	利用率 (%)	就航率 (%)	人員年間乗降 (人)	その他
種子島空港	中種子町増田二六九二番地六四	鹿児島県	111.0	第3種滑走路 2,000m×45m 着陸帯 2,120m×300m 精密進入灯火一式誘導路 210m×23m エプロン 185m×90m 小型ジェット機 (1バース) プロペラ機 (2バース) 小型機 (3バース) 駐車場 240台収容可能	ジェイエア (J-AIR)	ERJ170-100 76席	大阪 (伊丹) ~ 種子島	612	75 ~ 90	58.3	96.6	3,136	運用開始 平成18年3月16日
					日本エア コミューター (JAC)	ATR42-600 48席 ATR72-600 76席	鹿児島 ~ 種子島	142	上り30 下り35 上り35 下り40 上り30 下り35	67.6	92.0	77,404	
					フジドリーム エアラインズ (FDA)	E175 (84席) (76席)	チャーター便 全国空港 ⇕ 種子島空港			72.03	100.0	1,351	

※人員年間乗降者数には、座席予約を必要としない子供の数が含まれます (同行者の膝に座る等)。資料：種子島空港管理事務所



※乗降客数には、座席予約を必要としない子供の数は含まれません。 (*子供の数：同行者の膝に座る等)

3. 自動車登録台数の推移

(単位：台)

区分 年度	総数	乗用		乗合用	貨物用		特殊用
		小型	普通		小型	普通	
令和元年度 (平成31年度)	2,618	1,370	418	15	437	302	76
令和2年度	2,629	1,363	434	15	434	308	75
令和3年度	2,540	1,284	474	15	392	297	78
令和4年度	2,519	1,257	491	15	374	303	79
令和5年度	2,536	1,256	512	13	366	307	82
令和6年度	2,544	1,241	552	14	356	296	85

資料：熊本支庁県税課

4. 軽自動車登録台数の推移

区分 年度	総数	軽自動車		四輪		小型特殊自動車		原動機付自転車			二輪の 小型 自動車	ミニ カー
		二輪	三輪	乗用	貨物	農耕 作業用	その他	90cc ～ 125cc	50cc ～ 90cc	50cc 以下		
令和元年度 (平成31年度)	6,646	83	0	2,637	2,569	513	83	50	18	616	64	13
令和2年度	6,627	81	0	2,643	2,554	532	90	53	20	577	64	13
令和3年度	6,503	84	0	2,582	2,519	546	90	50	20	539	62	11
令和4年度	6,464	83	1	2,574	2,489	574	98	54	20	498	62	11
令和5年度	6,498	87	1	2,582	2,493	591	96	59	21	492	65	11
令和6年度	6,457	86	1	2,605	2,457	599	115	56	26	434	69	9

資料：税務課

5. 電話普及状況

(単位：件)

区分 年度	加入数	単独加入	ISDN加入
令和元年度 (平成31年度)	2,087	1,961	126
令和2年度	1,939	1,826	113
令和3年度	1,858	1,742	116
令和4年度	1,701	1,596	105
令和5年度	1,502	1,420	82
令和6年度	1,382	1,312	70

資料：NTT西日本鹿児島支店



6. テレビ受信契約数

各年度3月31日現在

区分 年度	世帯数	放送受信契約数		衛星契約数	
		契約数	契約率(%)	契約数	契約率(%)
令和元年度 (平成31年度)	4,163	3,495	84.0	1,390	33.4
令和2年度	4,115	3,443	83.7	1,380	33.5
令和3年度	4,108	3,387	82.4	1,374	33.4
令和4年度	4,091	3,348	81.8	1,366	33.4
令和5年度	4,043	3,448	85.3	1,349	33.4
令和6年度	4,033	3,460	85.8	1,317	32.7

資料：NHK放送受信要覧



13. 社会保障

1. 社会福祉施設の状況

令和7年1月1日現在

区分	法人名	事業所・施設名称	収容人員	定員	設立年月日	建築面積	敷地面積	所在地	
		(サービス対応事業所名)							
居宅サービス	社会福祉法人 慈愛会	南界園 (居宅介護支援センター) (訪問介護センター) (通所介護センター) (ショートステイ)	30	30	S57.4	3,379.7	16,050.7	田島327-1	
		社会福祉法人 中種子町社会福祉協 議会	中種子町社会福祉協議会 (社会福祉法人指定居宅介護支 援事業所)			S56.9	914.7	4,565.1	野間6584-2
		医療法人 徳洲会	中種子クリニック (中種子ヘルパーステーション) (中種子デイサービスセンター)	30	30	H12.7	90.5	1,654.2	野間6481-1
		種子屋久農業 協同組合	種子屋久農業協同組合 (指定居宅介護支援事業くまげ 事業所) (訪問介護事業所)			H18.4.3	1,486.8	4,136.0	野間5281
	特定非営利活動法人環 境福祉サービス	訪問介護センターおたつめたつ 通所介護おたつめたつ	15	15	H12.11	103.9	3,057.0	納官5170	
	株式会社PRO	デイサービスありがとう中種子	16	16	R6.3	244.0	1,851.3	野間11298-1	
認知症対応型 グループ ホーム	有限会社徳寿苑	グループホーム寿の家	9	9	H16.4.1	267.3	938.0	牧川1680-1	
小規模多機能 居宅介護	有限会社あかり	小規模多機能ホームこころ	25	25	H25.2	1,040.7	230.8	野間11279	
介護老人 福祉施設	社会福祉法人 慈愛会	特別養護老人ホーム南界園	80	80	S57.4	3,379.7	16,050.7	田島327-1	
短期入所 生活介護	社会福祉法人 慈愛会	特別養護老人ホーム南界園	10	10	S57.4	1,040.7	230.8	田島327-1	
有料老人 ホーム	株式会社PRO	有料老人ホームありがとう中種子	16	16	R6.3	244.0	1,851.3	野間11298-1	
	社会福祉法人 暁星会	星原ホーム	8	8	R1.5			納官6125-2	

資料：地域福祉課

2. 身体障害者手帳の交付状況

令和7年3月31日現在

区 分	総 数	視覚障害	聴覚障害	言語障害	肢体障害	内部障害
総 数	478	28	41	6	303	128
18歳未満	9	1	1	0	8	2
18歳以上	469	27	40	6	295	126

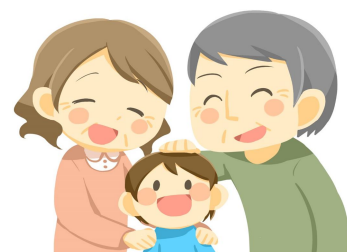
資料：地域福祉課

3. 療育手帳交付状況

令和7年3月31日現在

区 分	総 数	A 1	A 2	B 1	B 2
総 数	110	26	28	31	25
18歳未満	14	5	2	2	5
18歳以上	96	21	26	29	20

資料：地域福祉課



4. 補装具交付修理状況（令和6年度）

区分		件数		公費（円）		自費（円）	
		交付	修理	交付	修理	交付	修理
盲人安全杖	(者)	0	0	0	0	0	0
	(児)	0	0	0	0	0	0
補聴器	(者)	5	1	342,693	43,990	16,301	0
	(児)	0	0	0	0	0	0
義肢	(者)	1	0	941,598	0	0	0
	(児)	0	0	0	0	0	0
歩行補助杖	(者)	1	0	15,600	0	0	0
	(児)	0	0	0	0	0	0
車いす	(者)	2	1	562,389	36,040	37,200	0
	(児)	1	3	535,671	435,475	0	9,163
装具	(者)	3	0	205,955	0	22,883	0
	(児)	1	0	108,852	0	12,094	0
座位保持装置	(者)	2	1	1,353,052	264,046	0	0
	(児)	2	2	805,415	31,101	37,200	3,455
計	(者)	14	3	3,421,287	344,076	76,384	0
	(児)	4	5	1,449,938	466,576	49,294	12,618

※上段障がい者，下段障がい児

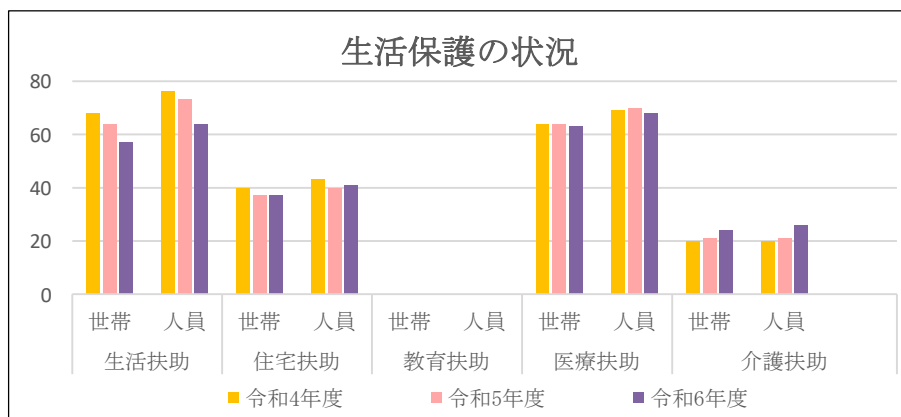
資料：福祉環境課

5. 生活保護の状況

各年度4月末現在（単位：世帯・人）

年度	区別	被保護者	扶助内訳				
			生活扶助	住宅扶助	教育扶助	医療扶助	介護扶助
令和4年度	世帯	81	68	40	0	64	20
	人員	89	76	43	0	69	20
令和5年度	世帯	80	64	37	0	64	21
	人員	89	73	40	0	70	21
令和6年度	世帯	88	57	37	0	63	24
	人員	75	64	41	0	68	26

資料：熊毛支庁地域保健福祉課



6. 国民年金（拠出）の受給状況

(単位：人，千円)

区分 年度	総 数		老 齢 年 金		障 害 年 金		遺 族 基 礎 年 金	
	受給者	金 額	受給者	金 額	受給者	金 額	受給者	金 額
令和元 (平成31)	3,161	2,104,577	2,894	1,877,569	238	206,329	26	19,525
令和2	3,094	2,084,236	2,845	1,871,358	228	197,312	19	14,799
令和3	3,178	2,113,829	2,925	1,899,941	225	193,899	24	18,792
令和4	3,144	2,086,276	2,906	1,885,364	220	188,462	15	11,376
令和5	3,096	2,093,449	2,856	1,891,103	211	184,271	20	15,417
令和6	3,041	2,103,474	2,821	1,912,081	204	182,127	10	8,406

区分 年度	死亡一時金		老齢福祉年金		寡 婦 年 金		母子・準母子年金	
	受給者	金 額	受給者	金 額	受給者	金 額	受給者	金 額
令和元 (平成31)	0	0	0	0	3	1,153	0	0
令和2	0	0	0	0	2	767	0	0
令和3	2	240	0	0	2	957	0	0
令和4	1	120	0	0	2	954	0	0
令和5	0	0	0	0	2	685	0	0
令和6	5	717	0	0	1	143	0	0



資料：町民課(日本年金機構鹿児島北年金事務所より)

7. 国民年金適用の状況

区分 年度	適正被保険者（人）				免除被保険者（人）						
	総数	1号	3号	任意加入	総数	法免	申免	学生納付特例	納付猶予	多段階免除	
令和2年	1,137	805	322	10	381	98	182	51	19	31	
令和3年	1,070	761	298	11	369	92	169	48	20	40	
令和4年	1,002	715	277	10	341	88	164	40	13	36	
令和5年	933	670	256	7	294	86	127	44	16	21	
令和6年	821	604	211	6	276	80	118	34	21	23	

資料：鹿児島北年金事務所・町民課

8. 後期高齢者医療給付の状況

(単位：件，円)

区 分	年 度	令和5年度		令和6年度		前年比（%）	
		件 数	金 額	件 数	金 額	件 数	金 額
療養の給付等		33,715	1,403,903,284	33,272	1,359,984,670	98.7%	96.9%
療養費等	高額医療費	4,219	75,964,230	4,295	73,887,108	101.8%	97.3%
	補 装 具	51	1,624,776	42	1,253,348	82.4%	77.1%
	柔 道 整 復	787	5,502,325	719	5,197,815	91.4%	94.5%
	あんま・マッサージ	0	0	0	0	-	-
	はり・きゅう	0	0	0	0	-	-
	その他	171	1,632,899	159	877,251	93.0%	53.7%

資料：町民課（広域連合事業報告書より）

9. 国民健康保険事業の助成状況

(単位：件，円)

区 分	年 度	令和5年度		令和6年度		前年比（%）	
		件 数	金 額	件 数	金 額	件 数	金 額
療養の給付等		26,440	666,883,134	24,545	806,397,829	107.7%	82.7%
療養費等	高額医療費	1,813	122,338,539	1,656	106,647,735	109.5%	114.7%
	補 装 具	45	1,833,545	25	682,981	180.0%	268.5%
	柔 道 整 復	898	3,940,716	816	4,667,406	110.0%	84.4%
	あんま・マッサージ	0	0	0	0	-	-
	はり・きゅう	7	17,360	0	0	-	-
	診療費	2	1,158,050	4	186,897	50.0%	619.6%

資料：町民課（国保年報より）

14. 保険・衛生

(年度末時点)

1. 国民健康保険の加入状況

(単位：戸，人，%)

区分 年度	全世帯	加入世帯	住民基本 台帳人口	被保険者数	加入率 (%)	
					世帯	人口
令和元年度 (平成31年度)	4,163	1,506	7,751	2,417	36.2	31.2
令和2年度	4,115	1,456	7,596	2,298	35.4	30.3
令和3年度	4,108	1,443	7,483	2,224	35.1	29.7
令和4年度	4,091	1,373	7,340	2,109	33.6	28.7
令和5年度	4,043	1,300	7,089	1,949	32.2	27.5
令和6年度	3,950	1,221	6,984	1,822	30.9	26.1

資料：町民課

2. 国民健康保険税の状況

区分 年度	一般被保険者 保険税額 (千円)	退職者被保険者等 保険税額 (千円)	世帯当たり保険税額 (千円)			被保険者1人当たり	
			最高	最低	平均	保険税額 (円)	費用額 (円)
令和元年度 (平成31年度)	211,034	81	960	18.1	138	84,683	388,165
令和2年度	215,688	0	960	18.1	143	90,133	404,854
令和3年度	191,353	0	990	18.1	131	83,560	372,927
令和4年度	190,304	0	1020	18.1	133	86,188	392,609
令和5年度	179,294	0	1,040	18.1	132	86,783	446,890
令和6年度	175,837	0	1,060	1	116	92,303	426,213

資料：税務課

3. 医療機関の状況

(単位：箇所，床)

区分 年度	病院	診療所	歯科診療所	薬局	ベッド数	
					病院	診療所
令和元年度 (平成31年度)	0	3	3	5	0	36
令和2年度	0	3	3	5	0	36
令和3年度	0	3	3	5	0	36
令和3年度	0	3	3	5	0	36
令和4年度	0	3	3	2	0	36
令和5年度	0	3	3	2	0	17
令和6年度	0	3	3	2	0	17

資料：保健センター

4. 死亡原因疾患の状況

(単位：人)

区分 年度	死亡者 総数	悪性新生物	脳血管疾患	心疾患	不慮の事故	老衰	自殺	その他
平成30年	138	36	16	25	3	9	1	48
令和元年	139	34	18	21	5	12	2	47
令和2年	122	30	11	19	6	9	0	47
令和3年	159	32	10	18	3	29	0	67
令和4年	140	28	11	14	3	27	1	56

※死亡原因疾患の数値は、当年に前々年度分を発表。

資料：人口動態統計

5. ゴミ処理の状況

(単位：Kg)

区分 年度	令和元年度 (平成31年度)	令和2年度	令和3年度	令和4年度	令和5年度	令和6年度
総人口	7,751	7,596	7,483	7,340	7,128	6,984
可燃ごみ	1,780,200	1,700,700	1,700,087	1,330,520	1,270,110	1,203,830
不燃ごみ	76,097	77,778	78,581	70,349	67,868	61,430
乾電池/蛍光管類/ 体温計/廃食油	3,050	4,199	3,444	3,532	3,451	3,411
粗大ごみ	20,140	98,610	89,478	104,862	105,025	103,620
小計	1,879,487	1,881,287	1,871,590	1,509,263	1,453,582	1,379,275
発泡スチロール	322	299	523	470	542	475
白色トレイ	549	803	728	753	699	677
ペットボトル	11,676	12,092	13,025	13,865	13,806	13,863
アルミ缶 スチール缶	14,516	16,658	15,689	14,874	14,646	13,638
びん類	42,294	34,528	37,895	37,566	38,262	36,624
古紙類	87,620	81,397	76,500	69,755	69,354	68,152
小計	156,977	145,777	144,360	137,283	137,309	133,429
合計	2,036,464	2,027,064	2,015,950	1,646,546	1,590,891	1,512,704

資料：種子島地区広域事務組合

6. し尿処理の状況

(単位：t)

区分 年度	総人口	生し尿 処理	浄化槽 汚泥	合計	収集運搬 台数	収集日数	1日平均 収集運搬量
令和元年度	7,751	2,401	6,630	9,031	3,145	287	31.5
令和2年度	7,596	2,334	6,707	9,041	3,075	290	31.2
令和3年度	7,483	2,270	6,834	9,104	3,065	291	31.3
令和4年度	7,483	2,321	6,816	9,137	3,078	291	31.4
令和5年度	7,128	2,312	6,814	9,126	3,079	287	31.8
令和6年度	7,340	2,212	6,838	9,050	3,086	287	31.5

資料：中南衛生管理組合

15. 電気・水道

1. 変電設備状況

令和6年4月1日現在

変電所名	中種子変電所
所在地	中種子町野間字大平園2201番地3
事業所名	九州電力送配電(株)鹿児島支社
設備容量	23,000KVA
認可出力	20,000KVA(10,000KVA×2)

資料：九州電力送配電(株)熊毛配電事業所

2. 町内配電施設

令和6年4月1日現在(単位：km, 本, 個)

線路亘長	線路延長	電柱	変圧器	電柱は九州電力送配電の資産のみ
348	1,397	6,393	1,578	

資料：九州電力送配電(株)熊毛配電事業所

3. 電力需要状況(令和6年度)

(単位：口, MWh) ※MWh = 1kWh × 1000

区分	総数	電灯	業務用電力	低圧電力	高圧電力A	深夜電力	その他
契約口	6,756	6,062	44	541	23	11	13
使用量	2,782	1,540	629	267	341	2	3

※使用量については、3月単月実績

資料：九州電力送配電(株)熊毛配電事業所

4. 街路灯施設状況

令和6年4月1日現在(単位：口, 本)

年度	区分	口数(単位：口)	定額電灯灯数	従量電灯口数(乙)
令和元年度 (平成31年度)		675	801	6
令和2年度		681	801	6
令和3年度		685	795	6
令和4年度		696	804	6
令和5年度		695	798	5
令和6年度		694	787	2

資料：九州電力送配電(株)熊毛配電事業所

※上記数値は四捨五入による算出のため総数が合わない場合があります。

5. 太陽光発電設置状況

単位(件, kW)

年度	区分	太陽光設置件数	発電設備
令和元年度		207	3,861
令和2年度		208	3,865
令和3年度		218	3,944
令和4年度		219	3,937
令和5年度		220	3,973
令和6年度		225	3,995

資料：九州電力送配電(株)熊毛配電事業所

6. 給水状況

令和7年3月31日現在

区分 水道名	給水人口 人	年間総給水量 m ³	1日平均 給水量 m ³	1日1人平均 給水量 ℓ	月間1世帯平均	
					給水量 m ³	水道使用料 円
中種子町上水道	6,964	902,628	2,472	355	11	3,458

※簡易水道は平成30年度から上水道に統合したため削除。

資料：水道課

7. 上水道普及状況

令和7年3月31日現在 (単位：戸，人，%)

区分 年度	給水区域 (A)		上水道区域 (B)		普及率 (B/A)	
	戸数	人口	戸数	人口	戸数	人口
令和元年度 (平成31年度)	4,163	7,751	4,138	7,715	99.4	99.5
令和2年度	4,115	7,596	4,095	7,570	99.5	99.7
令和3年度	4,108	7,483	4,090	7,458	99.6	99.7
令和4年度	4,063	7,340	4,047	7,317	99.6	99.7
令和5年度	4,043	7,128	4,038	7,108	99.9	99.7
令和6年度	3,998	6,984	3,980	6,964	99.6	99.7

8. 簡易水道普及状況

令和6年3月31日現在 (単位：戸，人，%)

区分 年度	給水区域 (A)		簡易水道区域 (B)		普及率 (B/A)	
	戸数	人口	戸数	人口	戸数	人口
平成21年度	540	1,097	535	1,092	99.1	99.5
平成22年度	567	1,075	562	1,070	99.1	99.5
平成23年度	557	1,053	552	1,043	99.1	99.1
平成24年度	562	1,046	557	1,041	99.1	99.5
平成25年度	549	998	545	993	99.3	99.5
平成26年度	630	1,098	625	1,094	99.2	99.6
平成27年度	641	1,089	618	1,083	96.4	99.4
平成28年度	545	927	544	926	99.8	99.9
平成29年度	532	914	531	913	99.8	99.9
平成30年度	0	0	0	0	0.0	0.0

※簡易水道は平成30年度に上水道と統合。

資料：水道課

16. 消防・防災

1. 消防施設・装備の状況

令和6年4月1日現在

分遣所	分団	分遣所		分団		救急車	指令広報車	積載小型動力ポンプ車	小型動力ポンプ	消防無線			ポトパワー
		水小型動力ポンプ付	水消防ポンプ自動車	水槽付消防車	普通消防車					基地局	移動局	携帯局	
1	8	1	1	-	-	2	1	7	8	1	7	6	0

ダ手動・式カスツプタレ	ダ油圧式カスツプタレ	発電機	投光器	酸素吸入器	ジェットシューター	林野火災用	空気呼吸器	8リットル型	耐熱服	ホース		消火栓	水槽		科学消火剤	救命胴衣
										分遣所	分団		20リットル以上	4リットル以上		
0	3	3	3	4	3	6	0	96	-	61	0	100	0	8		

資料：熊毛地区消防組合中種子分遣所

2. 熊毛地区消防組合中種子分遣所職員数

令和6年4月1日現在

総数	消防司令長	消防司令	消防司令補	消防士長	消防副士長	消防士	事務吏員
15	1	1	5	2	2	4	0

資料：熊毛地区消防組合中種子分遣所

3. 中種子町消防団員数

令和6年4月1日現在

総数	団長	副団長	分団長	副分団長	部長	班長	団員
172	1	2	8	8	10	18	125

資料：総務課



4. 火災の発生状況の推移

各年12月31日現在

区分 年次	総数	建物の火災件数					非住家	車両	山原	林野	その他
		一般住宅	店舗併用住宅	アパート旅館	会社工場	官公庁学校・病院					
令和元年(平成31年)	16	2	-	-	-	-	-	1	-	13	
令和2年	18	1	0	0	0	0	0	0	0	17	
令和3年	13	2	-	-	-	-	-	1	-	10	
令和4年	16	1	-	-	1	-	-	-	-	14	
令和5年	10	2	-	-	-	-	1	-	-	7	
令和6年	8	0	-	-	-	-	3	-	-	5	

資料：熊毛地区消防組合中種子分遣所



5. 原因別火災発生件数の推移

各年12月31日現在 (単位: 件)

区分 年次	総数	出火原因									放火	不明
		電気	たばこ	コンロ	かまど	たき火	火遊び	煙突	車両	その他		
令和元年 (平成31年)	16	0	0	0	0	8	0	0	1	1	0	6
令和2年	18	0	0	0	0	6	0	0	0	9	1	2
令和3年	13	0	0	0	0	8	0	0	0	2	0	3
令和4年	16	0	0	0	0	8	0	0	0	6	0	2
令和5年	10	0	0	0	0	4	0	0	0	3	0	3
令和6年	8	0	0	1	0	5	0	0	0	2	0	0

資料: 熊毛地区消防組合中種子分遣所

6. 救急車出動状況

各年12月31日現在 (単位: 回)

区分 年次	総数	火災	風水害	水難	交通事故	労災事故	運動競技	一般負傷	加害	自損行為	急病人	その他
令和元年 (平成31年)	501	0	0	0	17	4	6	97	0	1	345	31
令和2年	422	1	0	0	18	3	0	78	0	1	296	25
令和3年	464	1	0	1	13	3	4	72	1	5	329	30
令和4年	472	1	0	0	15	5	2	89	0	0	336	24
令和5年	505	1	0	0	20	7	3	88	3	2	361	20
令和6年	464	0	1	1	30	3	1	67	1	0	334	26

資料: 熊毛地区消防組合中種子分遣所

7. 交通事故発生件数の推移

各年12月31日現在

区分 年次	件数 (件)	死者 (人)	負傷者 (人)
令和元年 (平成31年)	6	0	7
令和2年	5	0	7
令和3年	4	0	4
令和4年	3	0	3
令和5年	2	0	2
令和6年	7	1	6



資料: 種子島警察署

8. 交通違反の状況(種子島管内)

各年12月31日現在(単位:件)

年次 違反種別	令和元年 (平成31 年)	令和2年	令和3年	令和4年	令和5年	令和6年
無 免 許	5	2	1	0	3	7
飲 酒	4	8	2	5	4	4
速 度	83	33	38	20	15	47
歩 行 者 妨 害	14	93	84	26	13	37
追 越 ・ 通 行 区 分 通 行 禁 止	2	3	3	2	4	7
信 号 無 視	37	111	87	34	8	34
一 時 停 止	380	358	355	171	78	294
駐 停 車	0	1	0	4	5	7
積 載	0	3	0	0	0	0
整 備 不 良	20	13	5	2	2	7
そ の 他	153	74	80	27	23	135
シ ー ト ベ ル ト ※チャイルドシート	443	467	347	129	69	342
合 計	1,141	1,166	1,002	420	224	921

資料: 種子島警察署

※令和2年以前はシートベルトのみの交通違反件数。
 ※令和2年以降はチャイルドシート込みの交通違反件数

17. 教 育

1. 幼稚園の園児数

各年度5月1日現在（単位：名）

年度	園 名	合計	男	女
令和元年度 (平成31年度)	野間幼稚園	87	49	38
令和2年度	野間幼稚園	84	45	39
令和3年度	野間幼稚園	84	45	39
令和4年度	野間幼稚園	85	42	43
令和5年度	野間幼稚園	89	42	47
令和6年度	野間幼稚園	90	43	47



資料：学校基本調査

2. 保育所の園児数

各年度5月1日現在（単位：名）

区分 年度	園 名	室 数	園 児 数					
			3 歳 未満児	3 歳児	4 歳児 以 上	計		
						男	女	計
令和元年度 (平成31年度)	中央保育所	8	54	23	55	66	66	132
令和2年度	中央保育所	9	62	30	62	78	76	154
令和3年度	中央保育所	8	52	33	53	68	70	138
令和4年度	中央保育所	8	51	27	61	74	65	139
令和5年度	中央保育所	7	40	20	57	64	53	117
令和6年度	中央保育所	7	29	27	45	49	52	101

資料：中央保育所

3. 小学校の児童数・教員数

各年度5月1日現在（単位：名）

年度	星原小学校				納官小学校				増田小学校				野間小学校			
	計	男	女	教員数	計	男	女	教員数	計	男	女	教員数	計	男	女	教員数
令和元 (平成31)	21	8	13	7	19	8	11	8	46	21	25	9	275	141	134	19
令和 2	19	7	12	8	18	7	11	8	37	16	21	8	258	132	126	19
令和 3	20	8	12	8	13	6	7	7	37	16	21	7	253	128	125	19
令和 4	18	9	9	9	11	7	4	6	32	13	19	8	256	131	125	18
令和 5	18	11	7	9	17	12	5	6	31	13	18	8	260	136	124	19
令和 6	15	8	7	8	18	13	5	8	26	14	12	9	253	138	115	18

年度	油久小学校				南界小学校				岩岡小学校				総 数			
	計	男	女	教員数	計	男	女	教員数	計	男	女	教員数	計	男	女	教員数
令和元 (平成31)	21	11	10	6	22	10	12	6	20	11	9	7	424	210	214	62
令和 2	21	11	10	7	24	14	10	7	20	11	9	7	397	198	199	64
令和 3	21	10	11	7	24	14	10	8	19	8	11	7	387	190	197	63
令和 4	14	6	8	7	27	17	10	9	10	6	4	8	368	189	179	65
令和 5	13	5	8	7	21	13	8	7	15	11	4	7	375	201	174	63
令和 6	11	4	7	7	13	7	6	3	15	10	5	7	351	194	157	60

資料：学校基本調査

4. 中学校の生徒数・教員数

各年度5月1日現在（単位：名）

年度	学 校 名	総 数			
		計	男	女	教員数
令和元 (平成31)	中種子中学校	191	91	100	19
令和 2	中種子中学校	189	93	96	18
令和 3	中種子中学校	164	90	74	18
令和 4	中種子中学校	184	98	86	18
令和 5	中種子中学校	165	85	80	20
令和 6	中種子中学校	182	79	103	18

資料：学校基本調査

5. 中学校卒業後の進路状況

各年度（翌年度）5月1日現在（単位：名）

年度	卒業 者 数			進学者 (B)	就職者 (C)	就 職 進学者 (D)	専修・各種 訓練施設	無業者	進 学 率		就 職 率	
	計 (A)	男	女						$\frac{B+D}{A} \times 100$	$\frac{C+D}{A} \times 100$		
令和元 (平成31)	66	37	29	66	0	0	0	0	100.0%	0.0%		
令和 2	63	28	35	62	1	0	0	0	98.4%	1.6%		
令和 3	72	32	40	70	1	0	1	0	97.2%	1.4%		
令和 4	50	27	23	49	1	0	0	0	98.0%	2.0%		
令和 5	61	33	28	60	0	0	1	0	98.4%	0.0%		
令和 6	49	30	19	48	0	0	1	0	98.0%	0.0%		

資料：学校基本調査

6. 県立種子島中央高等学校の生徒数・職員数

各年度5月1日現在

区分 年度	学級数	生徒数						教諭等			
		計			1年	2年	3年	計	男	女	一般職員
		計	男	女							
令和元年度 (平成31年度)	9	285	148	137	88	99	98	38	16	16	6
令和2年度	9	261	129	132	81	86	94	38	17	15	6
令和3年度	9	241	105	136	77	81	83	39	17	16	6
令和4年度	9	213	94	119	64	72	77	37	17	17	3
令和5年度	9	209	99	110	80	62	67	35	18	14	3
令和6年度	9	199	106	93	64	77	58	35	15	20	6

資料：県立種子島中央高等学校

7. 県立種子島中央高等学校卒業後の進路状況

各年度(翌年度)5月1日現在

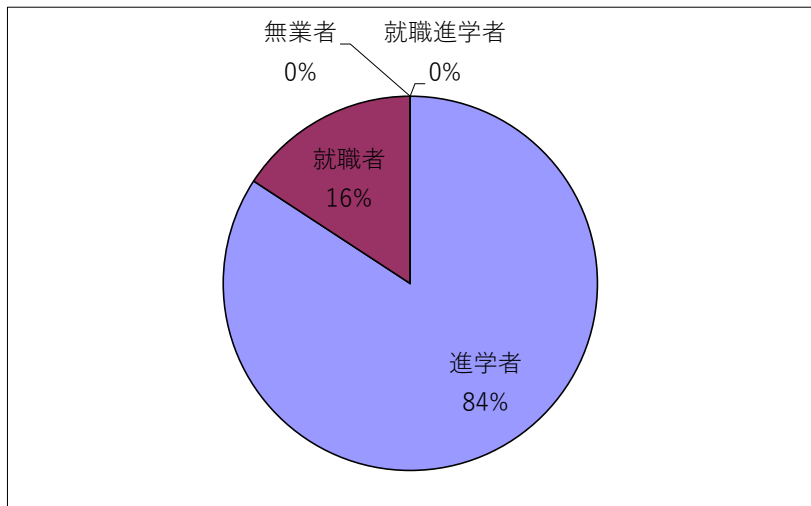
区分 年度	卒業生数 (A)			進学者 (B)	就職者数 (C)			就職 進学者 (D)	各種 専門 学校	無業者	進学率 $\frac{B+D}{A} \times 100$	就職率 $\frac{C+D}{A} \times 100$
	計	男	女		島内	県内 (島内除)	県外					
	令和元年度 (平成31年度)	98	47	51	76	7	7	6	0	35	2	77.6%
令和2年度	94	54	40	73	3	5	11	0	36	2	77.7%	20.2%
令和3年度	83	41	42	63	5	5	8	0	37	2	75.9%	21.7%
令和4年度	76	32	44	63	1	5	3	0	32	4	82.9%	11.8%
令和5年度	67	28	39	52	3	6	5	0	23	1	77.6%	20.9%
令和6年度	57	27	30	48	2	4	3	0	27	0	84.2%	15.8%

※令和6年度進学者の内訳

大学	短期大学	各種専門学校	就職進学	その他	合計
17	3	27	0	1	48

資料：県立種子島中央高等学校

令和6年度 県立種子島中央高等学校卒業後の進路状況



18. 財政・税

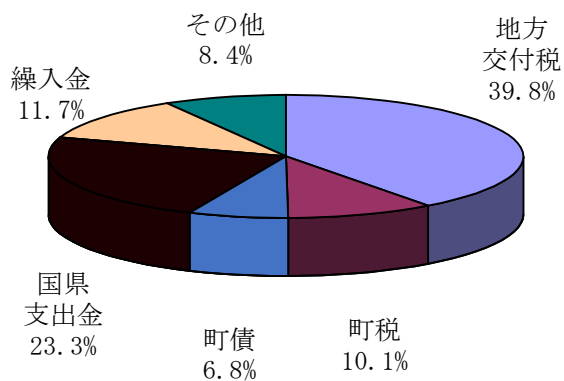
1. 令和6年度一般会計予算（12月末現在）

（単位：千円）

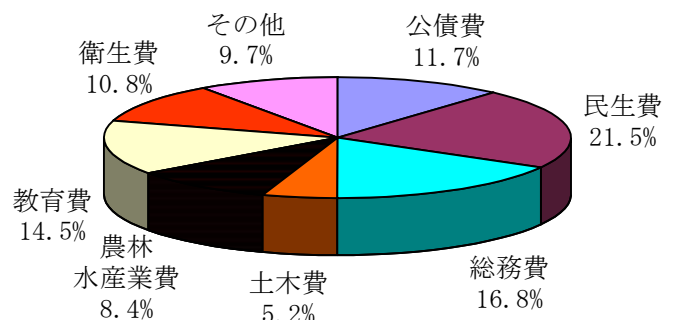
歳入			歳出		
項目	予算額	構成比	項目	予算額	構成比
1 町税	824,951	10.1%	1 議会費	80,393	1.0%
2 地方譲与税	85,036	1.0%	2 総務費	1,378,585	16.8%
3 利子割交付金	144	0.0%	3 民生費	1,765,331	21.5%
4 配当割交付金	1,559	0.0%	4 衛生費	882,009	10.8%
5 株式等譲渡所得割交付金	1,655	0.0%	6 農林水産業費	805,064	9.8%
6 地方消費税交付金	172,967	2.1%	7 商工費	178,329	2.2%
7 ゴルフ場利用税交付金	2,882	0.0%	8 土木費	423,219	5.2%
8 法人事業税交付金	8,998	0.1%	9 消 防 費	349,483	4.3%
9 環境性能割交付金	3,773	0.0%	10 教 育 費	1,187,557	14.5%
10 地方特例交付金	29,672	0.4%	11 災 害 復 旧 費	180,888	2.2%
11 地方交付税	3,259,776	39.8%	12 公 債 費	955,449	11.7%
12 交通安全対策特別交付金	1,100	0.0%	14 予 備 費	9,700	0.1%
13 分担金及び負担金	24,416	0.3%			
14 使用料及び手数料	100,334	1.2%			
15 国庫支出金	1,198,378	14.6%			
16 県支出金	713,762	8.7%			
17 財産収入	17,403	0.2%			
18 寄附金	108,300	1.3%			
19 繰入金	956,160	11.7%			
20 繰越金	29,582	0.4%			
21 諸収入	99,559	1.2%			
22 町債	555,600	6.8%			
合 計	8,196,007	100.0%	合 計	8,196,007	100.0%

資料：総務課

歳入



歳出



2. 特別会計の予算と決算

(単位：千円)

年度 区分	令和4年度決算				令和5年度決算				令和6年度決算			
	歳入	比率	歳出	比率	歳入	比率	歳出	比率	歳入	比率	歳出	比率
合計	2,468,418	100.0%	2,436,646	100.0%	2,528,927	100.0%	2,519,293	100.0%	2,418,126	100.0%	2,405,403	100.0%
国民健康保険	1,152,620	45.6%	1,125,266	44.7%	1,182,382	48.9%	1,177,199	48.9%	1,055,065	43.6%	1,048,910	43.6%
介護保険事業	1,164,112	46.0%	1,162,078	46.1%	1,195,318	49.4%	1,192,766	49.6%	1,196,888	49.5%	1,193,302	49.6%
後期高齢者	151,686	6.0%	149,302	5.9%	151,227	6.3%	149,328	6.2%	166,173	6.9%	163,191	6.8%

3. 決算額の推移 (一般会計)

(単位：千円)

年度 区分	令和元年度 (平成31年度)	令和2年度	令和3年度	令和4年度	令和5年度	令和6年度	
人口(人：年度末)	7,751	7,596	7,483	7,340	7,128	6,984	
面積(K㎡)	137.18	137.18	137.18	136.94	136.94	136.94	
歳入総額	6,760,001	8,552,940	8,364,079	8,081,353	8,120,929	8,142,263	
歳出総額	6,688,452	8,457,486	8,305,771	7,986,753	8,017,942	8,007,345	
歳入歳出差引額	71,549	95,454	58,308	94,600	102,987	134,918	
翌年度に繰越すべき財源	14,464	45,119	12,411	54,437	30,405	31,232	
実質収支	57,085	50,335	45,897	40,163	72,582	103,686	
単年度収支	7,828	△6,750	△4,438	△5,734	32,419	31,104	
積立金	2,234	13,307	8,756	192	164	177	
繰上償還金	0	0	0	0	0	0	
積立金とりくずし金	0	82,109	0	40,576	0	0	
実質単年度収支	10,062	△75,552	4,318	△46,118	32,583	31,281	
参	基準財政需要額	3,527,334	3,784,386	4,069,539	4,111,998	4,120,246	4,161,372
	基準財政収入額	807,061	840,641	819,659	861,035	890,735	936,198
	普通交付税額	2,841,504	2,941,812	3,249,880	3,250,963	3,229,511	3,225,174
	標準税収入額	1,016,576	1,044,172	1,020,375	1,073,314	1,105,939	1,165,425
	標準財政規模	3,977,539	4,106,649	4,423,424	4,363,302	4,353,034	4,398,622
	財政力指数	0.23	0.23	0.22	0.21	0.21	0.22
考	実質収支比率	1.4	1.2	1.0	0.9	1.7	2.4
	実質公債費比率	10.8	10.2	10.2	10.5	10.9	11.3
	積立金現在高	3,246,450	3,265,715	3,652,121	3,878,569	4,197,014	4,132,830
	地方債現在高	7,954,575	8,305,731	8,401,352	8,089,453	7,555,138	7,216,359

資料：総務課

4. 財産管理状況（公有財産）

令和6年3月31日現在（単位：千円）

区 分	行 政 財 産	普 通 財 産	計
土 地（m ² ）	500,240	114,951	615,191
建 物（m ² ）	66,946	5,140	72,086
山 林 等（m ² ）	-	6,660,319	6,660,319
有 価 証 券（円）	-	67,969	67,969
出 資 に よ る 権 利	-	94,514	94,514

資料：総務課（令和6年度決算書より）

5. 固定資産税収入状況

単位：千円）

区 分	年 度				
	総 額	土 地	家 屋	償 却 資 産	交 納 付 金
令和元年度 (平成31年度)	383,023	96,480	154,428	118,890	13,225
令和2年度	384,669	97,505	158,237	115,707	13,220
令和3年度	367,766	91,578	148,057	114,908	13,223
令和4年度	386,976	89,921	153,206	130,455	13,394
令和5年度	398,768	93,260	161,896	130,218	13,394
令和6年度	419,757	89,312	183,107	133,454	13,884

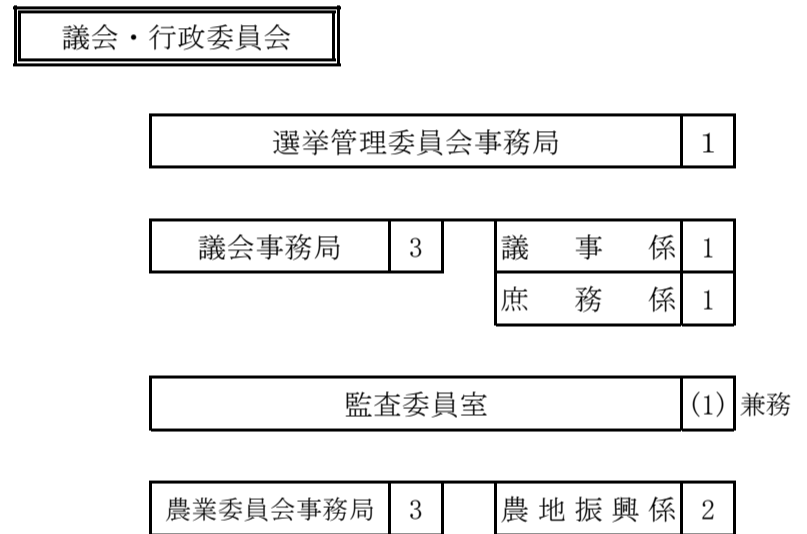
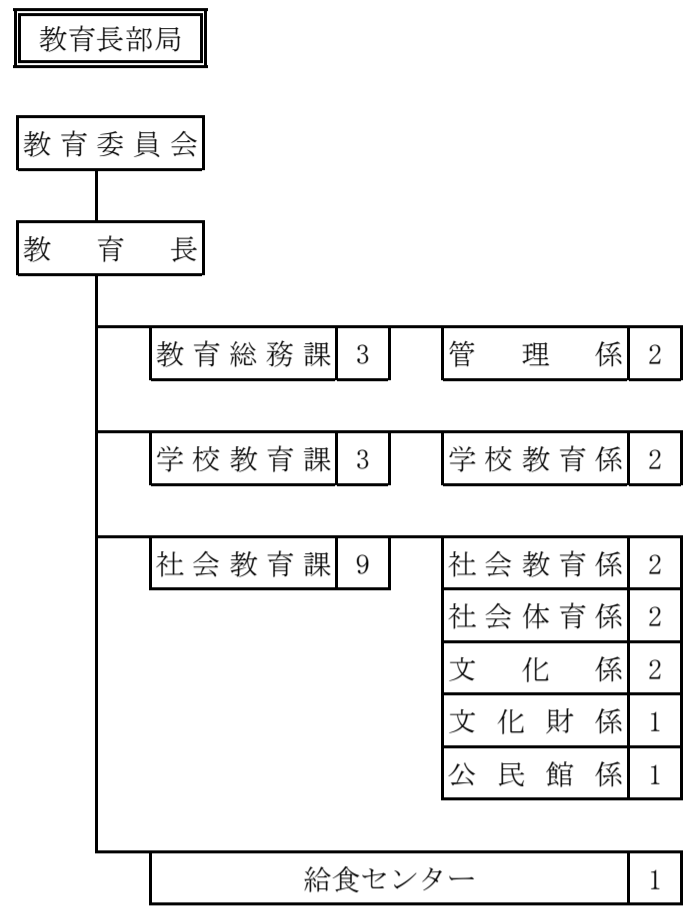
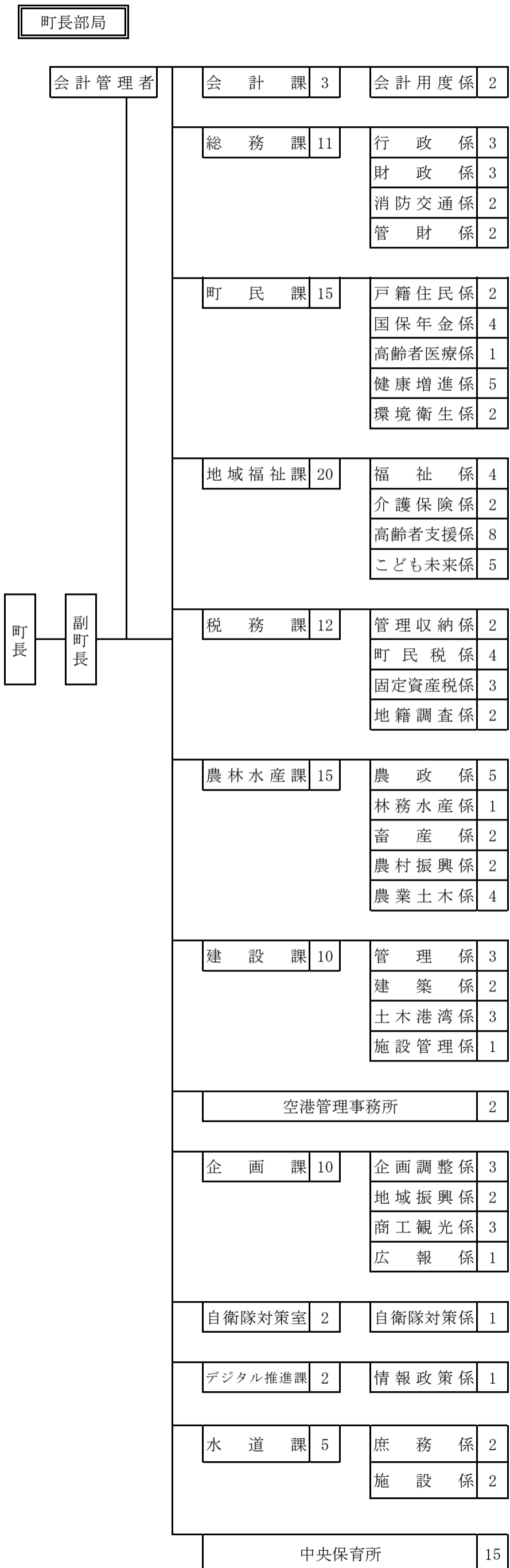
資料：税務課

6. 町税収入状況

(単位：千円, 人, 円)

税 別	令 和 4 年 度		令 和 5 年 度		令 和 6 年 度	
	調 定 額	収 入 済 額	調 定 額	収 入 済 額	調 定 額	収 入 済 額
総 額（A）	846,041	797,538	880,467	840,620	882,361	847,084
町 民 税	291,854	285,601	314,413	307,226	297,031	287,513
固 定 資 産 税	427,153	386,976	429,863	398,768	444,230	419,757
軽 自 動 車 税	45,621	43,548	46,088	44,523	46,158	44,872
町 た ば こ 税	81,413	81,413	90,103	90,103	94,942	94,942
人 口（B）年度末	7,340		7,127		6,984	
世帯数（C）年度末	4,091		4,043		3,998	
一人当りの負担(A/B)	115,264	108,656	123,540	117,949	126,340	121,289
一世帯当りの負担 (A/C)	206,805	194,949	217,776	207,920	220,701	211,877

資料：税務課



職員定数等の状況（令和6年4月1日現在）

	条例定数					現員数				
	2年	3年	4年	5年	6年	2年	3年	4年	5年	6年
町長部局	135	135	135	135	135	118	122	121	127	127
議会	2	2	2	2	2	2	2	2	2	2
教育委員会	18	18	18	18	18	16	16	18	17	16
選挙管理委員会	1	1	1	1	1	1	1	1	1	1
監査委員会	1	1	1	1	1	1	1	1	1	1
農業委員会	5	5	5	5	5	3	3	3	3	3
計	162	162	162	162	162	141	145	146	151	150
特別職						3	3	3	3	3

3. 歴代町村長

令和6年5月1日現在

職名	氏名	就任年月日	退任年月日
初代村長	石堂新蔵	明治22年4月5日	明治29年11月30日
2代	石堂直八	明治29年12月18日	明治33年12月17日
3代	石堂新蔵	明治34年1月8日	明治41年12月20日
4代	牧瀬九十郎	明治42年1月8日	明治43年8月11日
5代	日高健助	明治43年9月14日	明治44年12月6日
6代	西田伝次郎	明治44年12月13日	大正6年7月19日
7代	竹島良一	大正6年8月9日	大正8年2月5日
8代	遠藤友也	大正8年2月26日	大正10年12月26日
9代	竹島良一	大正11年1月17日	大正13年2月25日
10代	石堂静蔵	大正13年4月5日	大正15年3月26日
11代	鎌田嘉蔵	大正15年7月7日	昭和3年8月22日
12代	西田新八	昭和3年9月22日	昭和6年6月20日
13代	松下齐	昭和6年7月21日	昭和13年6月4日
14代	石堂静蔵	昭和13年6月15日	昭和15年9月30日
初代町長	鎌田政義	昭和15年12月11日	昭和19年12月10日
2代	竹島良一	昭和19年12月22日	昭和21年1月24日
3代	古市亀太郎	昭和21年5月26日	昭和26年4月4日
4代	川下直木	昭和26年5月10日	昭和30年4月16日
5代	鎌田義俊	昭和30年5月1日	昭和46年4月29日
6代	田代碩市	昭和46年4月30日	昭和54年4月29日
7代	松下道男	昭和54年4月30日	平成3年4月29日
8代	日高實昭	平成3年4月30日	平成15年2月21日
9代	川下三業	平成15年4月28日	平成27年4月26日
10代	田淵川寿広	平成27年4月27日	在任中

5. 歴代収入役

令和6年4月1日現在

氏名	就任年月日	退任年月日
羽生清十郎	明治38年2月21日	明治42年1月7日
石堂孫之助	明治43年7月18日	
梶原喜之助	大正6年11月20日	昭和3年9月30日
日高秋哉	昭和2年9月4日	
美園鉄彦	昭和3年10月1日	昭和15年9月30日
園中岩七	昭和6年7月31日	
馬場盛永	昭和15年12月23日	昭和30年5月20日
浜山祐雄	昭和30年5月21日	昭和46年5月19日
羽生又雄	昭和46年6月22日	昭和54年6月21日
日高茂	昭和54年6月28日	昭和62年6月27日
山口次雄	昭和63年3月24日	平成3年4月29日
有留早志	平成3年8月5日	平成15年6月2日

4. 歴代助役・副町長

令和6年5月1日現在

氏名	就任年月日	退任年月日
岩坪友哉	明治22年5月27日	
鎌田幸平	明治26年10月26日	
鎌田正助	明治28年8月27日	
石堂直八	明治29年12月28日	
牧瀬九十郎	明治30年4月7日	
日高藤八	明治42年1月26日	
徳永幸蔵	明治43年9月30日	
竹島良一	明治45年4月4日	
石堂静蔵	大正6年8月25日	
西田新八	大正9年2月7日	
鎌田嘉蔵	大正11年3月25日	
向田甚哉	大正15年9月10日	昭和3年4月21日
田上丸弥	昭和3年8月3日	昭和3年9月22日
古市国年	昭和3年10月25日	昭和6年7月21日
園中岩七	昭和6年8月31日	昭和10年7月30日
牧瀬勇蔵	昭和10年7月31日	
黒木次助		昭和15年7月31日
鎌田政義	昭和15年9月30日	昭和15年12月10日
美園鉄彦	昭和15年12月23日	昭和19年12月22日
石堂嘉平	昭和20年2月10日	昭和21年5月27日
石堂静也	昭和21年7月15日	昭和26年3月13日
日高実盛	昭和26年5月21日	昭和30年5月20日
久木原峯俊	昭和30年5月21日	昭和38年5月19日
田代碩市	昭和38年5月20日	昭和46年1月8日
牧瀬平二郎	昭和46年5月26日	昭和54年5月25日
馬場三夫	昭和55年2月25日	昭和63年2月24日
鎌田政光	昭和63年3月24日	平成3年4月29日
柳野忠明	平成3年8月5日	平成15年7月10日
鷺見耕造	平成15年8月1日	平成19年7月31日
池田弘	平成19年8月8日	平成23年7月31日
松原孝三郎	平成23年12月2日	令和元年12月1日
土橋勝	令和2年4月1日	令和3年3月31日
阿世知文秋	令和4年4月1日	在任中

資料：総務課

※空欄は不明

※平成19年4月1日助役を副町長と名称変更

6. 歴代議長

令和6年5月1日現在

氏名	就任年月日	退任年月日
徳永寅吉	昭和22年5月	昭和26年4月
岩坪数馬	昭和26年5月	昭和30年4月
本鍋田清	昭和30年5月	昭和34年4月
鎌田静也	昭和34年5月	昭和38年4月
田代直志	昭和38年5月	昭和42年4月
二階堂幸英	昭和42年5月	昭和46年4月
石堂静也	昭和46年5月	昭和47年5月
長深田秀夫	昭和47年5月	昭和48年2月
中豊	昭和48年2月	昭和50年4月
春田静哉	昭和50年5月	昭和54年4月
日高満	昭和54年5月	昭和58年4月
鎌田政光	昭和58年5月	昭和62年4月
中村篤治	昭和62年5月	平成元年4月
中村篤治	平成元年5月	平成3年4月
村尾収	平成3年5月	平成7年4月
柳田光宏	平成7年5月	平成8年12月20日
村尾収	平成8年12月21日	平成11年4月29日
有留安夫	平成11年4月30日	平成15年4月29日
本鍋田寅男	平成15年5月1日	平成19年4月29日
寺田富雄	平成19年5月1日	平成23年4月29日
鎌田勇二郎	平成23年5月2日	平成27年4月29日
鎌田勇二郎	平成27年5月1日	平成31年4月29日
徳永留夫	令和元年5月1日	令和5年4月28日
迫田秀三	令和5年5月1日	在任中

7. 歴代副議長

令和6年5月1日現在

氏名	就任年月日	退任年月日
川下直木	昭和22年5月	
田代直志	昭和26年5月	昭和30年4月
馬場森三	昭和30年5月	昭和34年4月
田代碩市	昭和34年5月	昭和38年4月
鎌田栄吉	昭和38年5月	昭和42年4月
池山親志	昭和42年5月	昭和46年4月
長深田秀夫	昭和46年5月	昭和47年5月
秋田安義	昭和47年5月	昭和49年6月
興種夫	昭和49年6月	昭和50年4月
倉内清則	昭和50年5月	昭和54年4月
光義雄	昭和54年5月	昭和58年4月
松下敏秋	昭和58年5月	昭和62年4月
提静哉	昭和62年5月	平成元年4月
村尾収	平成元年5月	平成3年4月
柳田光宏	平成3年5月	平成7年4月
西田勉	平成7年5月	平成9年4月
浜脇時堆	平成9年5月	平成11年4月29日
浦口俊一	平成11年4月30日	平成15年4月29日
上妻光義	平成15年5月1日	平成15年5月17日
徳永昭久	平成15年11月28日	平成19年4月29日
日高健二	平成19年5月1日	平成23年4月29日
松下正治	平成23年5月2日	平成27年4月29日
徳永留夫	平成27年5月1日	平成31年4月29日
園中孝夫	令和元年5月1日	令和5年4月28日
浦邊和昭	令和5年5月1日	在任中

※空欄は不明

資料：議会事務局

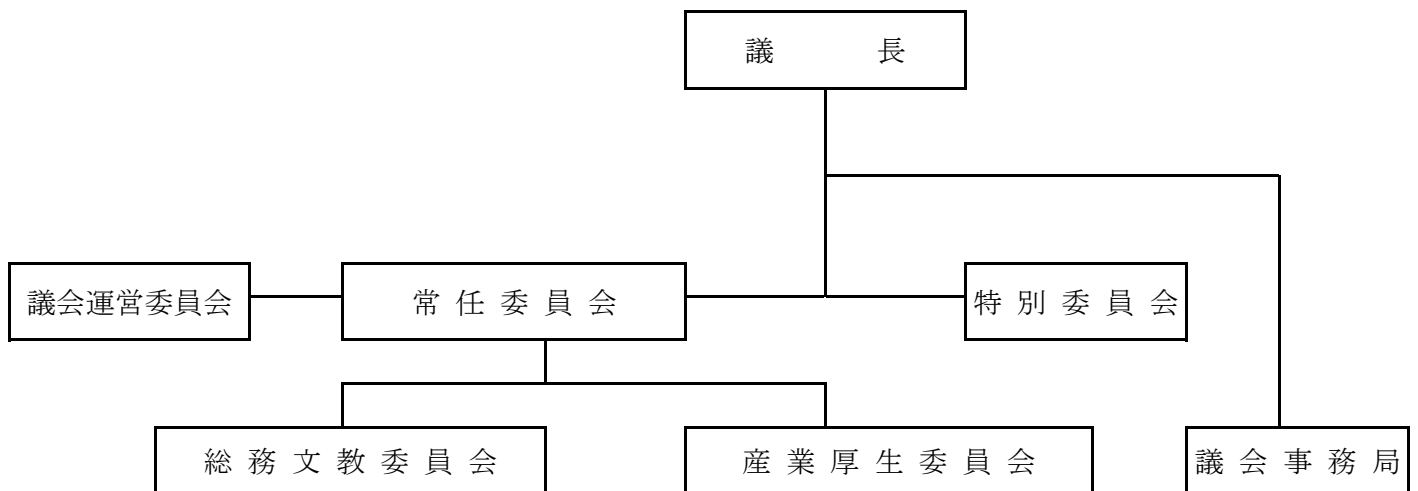
8. 議員名簿

令和6年5月1日現在

役職名	所属委員会	氏名	議席番号
議長	総務文教	迫田 秀三	12
副議長	産業厚生	浦邊 和昭	11
委員長	総務文教	池山 喜一郎	4
副委員長	総務文教	橋口 渉	5
委員	総務文教	大町田 勇希	1
委員	総務文教	梶原 哲朗	2
委員	総務文教	日高 和典	9
委員長	産業厚生	濱脇 重樹	8
副委員長	産業厚生	秋田 澄徳	3
委員	産業厚生	永濱 一則	6
委員	産業厚生	池山 朝生	7
委員	産業厚生	戸田 和代	10

資料：議会事務局

9. 議会機構



資料：議会事務局

10. 歴代教育長・委員長・職務代理者

令和7年3月31日現在

教 育 長			委 員 長			職 務 代 理 者		
氏 名	就任年月日	退任年月日	氏 名	就任年月日	退任年月日	氏 名	就任年月日	退任年月日
古市 秀一	S31.10.1	S39.9.30	日高 休内	S31.10.1	S37.9.30	竹野 文明	S31.10.1	S32.9.30
原口 楠雄	S39.10.1	S47.9.30	石堂 武志	S37.10.1	S43.9.30	山口 清志	S32.10.1	S35.9.30
上妻 肇	S47.10.1	S59.9.30	馬場 道永	S43.10.1	S46.9.30	日高 隆二郎	S35.10.1	S44.9.30
浦邊 均	S59.10.31	H4.10.30	浦邊 弘	S46.10.1	S57.9.30	浦邊 弘	S44.10.1	S46.9.30
唐鎌 哲男	H4.10.31	H8.10.30	園中 秋雄	S57.10.1	S59.9.30	春田 尚志	S46.10.1	S49.9.30
羽生 昌弘	H8.10.31	H19.4.30	町田 八千穂	S59.10.1	H4.10.31	日高 純哉	S49.10.1	S54.3.31
中脇 努	H19.5.30	H28.4.15	鮫島 鐵之助	H4.11.1	H5.9.30	園中 秋雄	S54.4.1	S57.9.30
北之園 千春	H28.4.16	R6.7.31	日高 孝義	H5.10.1	H7.9.30	日高 實昭	S57.10.1	S59.9.30
鮫島 孝則	R6.8.13	在任中	田下 實	H7.10.1	H15.9.30	山下 覚	S59.10.1	S63.9.30
			松原 元幸	H15.10.1	H16.9.30	半渡 厚志	S63.11.1	H3.9.30
			鮫島 宗春	H16.10.1	H21.9.30	日高 孝義	H3.11.1	H5.9.30
			柳田 光宏	H21.10.1	H26.9.30	田下 實	H5.10.1	H7.9.30
			冷水 精子	H26.10.1	H28.4.15	鮫島 鐵之助	H7.10.1	H8.9.30
						日高 孝義	H8.10.1	H10.9.30
						下家 敦志	H10.10.1	H12.4.2
						笹川 肇	H12.4.14	H13.9.30
						松原 元幸	H13.10.1	H15.9.30
						築瀬 宗城	H15.10.1	H21.3.28
						柳田 光宏	H21.4.9	H21.9.30
						冷水 精子	H21.10.1	H26.9.30
						中村 眞一	H26.10.1	H27.9.30
						冷水 精子	H28.10.1	R1.9.30
						新郷 正男	R1.10.1	R5.3.31
						鎌田 秀一郎	R5.4.1	在任中

※H26.4.16からは地方教育行政法の一部改正に伴い、教育委員長職は教育長職に統合された。

資料：教育総務課

20. 選挙

1. 男女別有権者数 各年6月1日現在 (単位：人)

年次	区分	計	男	女
令和元年(平成31年)		6,796	3,183	3,613
令和 2年		6,705	3,141	3,564
令和 3年		6,590	3,095	3,495
令和 4年		6,470	3,060	3,410
令和 5年		6,359	2,995	3,364
令和 6年		6,226	2,952	3,274

資料：選挙管理委員会

2. 各種選挙別有権者・投票者数 (単位：人)

選挙執行 年月日	選挙名	当日の有権者数			投票者数			投票率 (%)		
		男	女	計	男	女	計	男	女	計
H31. 4. 7	県議	3,110	3,537	6,647	1,861	2,007	3,868	59.84	56.74	58.19
H31. 4. 21	町長	無投票								
H31. 4. 21	町議	3,101	3,526	6,627	2,511	2,809	5,320	80.97	79.67	80.28
R 1. 7. 21	参議	3,207	3,633	6,840	1,909	1,984	3,893	59.53	54.61	56.92
R 2. 7. 12	県知事	3,066	3,460	6,526	1,979	2,132	4,111	64.55	61.62	62.99
R 3. 10. 31	衆議	3,072	3,448	6,520	2,113	2,233	4,346	68.78	64.76	66.66
R 4. 7. 10	参議	3,049	3,402	6,451	1,939	2,038	3,977	63.59	59.91	61.65
R 5. 4. 9	県議	2,920	3,291	6,211	1,749	1,894	3,643	59.90	57.55	58.65
R 5. 4. 22	町長	無投票								
R 5. 4. 22	町議	2,917	3,286	6,203	2,295	2,475	4,770	78.68	75.32	76.90
R 6. 7. 7	県知事	2,855	3,185	6,040	1,646	1,752	3,398	57.65	55.01	56.26
R 6. 10. 27	衆議	2,910	3,231	6,141	1,871	1,935	3,806	64.30	59.89	61.98

資料：選挙管理委員会

2 1. 町のあゆみ

1. 町のあゆみ

- 明治13年 野間に戸長役場設置され、野間・油久・納官・増田を直轄する。坂井は島間戸長役場の直轄となる。
14年 板井村、野間戸長役場の直轄となる。
16年 戸長役場の廃置分合により、田島は油久より牧川は納官より分離して各1村を立つ。野間戸長役場の直轄は7か村となる。
17年 9月行政改革により熊毛郡は西之表村・野間村・荃永村となる。
22年 4月町村制実施。種子島は熊毛郡となり北種子村・中種子村・南種子村が誕生。
25年 10月野間郵便局開局。
29年 3月熊毛・馭謨郡の両郡合併して現在の熊毛郡となる。
36年 3月西之表～野間の県道（中線道）開通。
38年 村医を置き、一般衛生並びに学校衛生に関する一切の事務に従事させる。
大正14年 浜津脇に発電所設置。中種子村に初めて点灯。
昭和13年 3月水稲早期栽培始まる。中種子村に電話開通。
15年 11月町制施行。（役場庁舎を現在の位置に移転。）
22年 6・3・3制教育制度、国民学校を小学校と改称義務教育9か年となる。星原・増田・野間・南界に新制中学校設立。
23年 3月中種子町青年学校廃止、新制中種子高等学校設立。
25年 4月中種子高等学校県立移管。町奨学金制度設立。
27年 2月広報紙「なかつかね町新報」創刊。11月中種子町教育委員会発足。
29年 3月忠霊塔除幕。6月町ラジオ広報の業務開始。11月国立衛生試験所種子島薬植物栽培試験場設立。12月最初の町営空港高峯に完成。
32年 2月テレビジョン視聴始まる。11月朝日開発（株）中種子工場落成。
33年 2月町営種子島空港松原山に完成。12月種子島空港、第3種空港昇格。
35年 4月町立養老院開設。（収容人員50名）12月上水道完成通水。
36年 町民歌・中種子音頭制定
37年 中央グラウンド完成。
39年 8月中央公園完成。11月国民宿舎つまべに荘開館。
40年 3月ごみ処理場完成。（処理能力1日5t）
41年 3月町営火葬場落成。家畜市場落成。6月新庁舎落成。10月農林省さとうきび原々種農場開庁。
43年 4月精神薄弱児施設（あかつき学園）開設。（収容人員40名）
44年 千草原県営圃場整備事業完成。（258ha）4月鹿児島～種子島間 YS-11型機就航。
45年 長野先県営圃場整備事業完成。（205ha）12月中央公民館落成。
50年 2月大阪～種子島間航空路線就航。
3月広域営農圃地農道整備事業第1期工事完成。（延長8, 466m）4月県道西之表、南種子線国道となる（国道58号線）。し尿処理場完成（処理能力1日30k）
51年 4月養護老人ホーム福寿園改築。
52年 4月町立体育館落成。
53年 町立歴史民俗資料館落成。（12月1日開館）
55年 3月上水道第四次拡張事業完成。中央地区県営圃場整備事業完成。（444ha）7月町清掃センター落成。
56年 3月漁村センター完成。星原中学校体育館完成。12月中田地区水道給水開始。
57年 3月老人福祉センター完成。岩岡小学校・南界中学校体育館完成。
58年 2月北部地区簡易水道給水開始。3月コミュニティ防災センター完成。納官小学校体育館完成。地籍調査事業始まる。
59年 野間中学校体育館完成。郷土出身力士大関若島津大活躍。
60年 中央運動公園工事着工。
62年 中南衛生管理組合 中南広域斎苑（火葬場）完成。
63年 熊毛地区消防組合業務開始。
平成元年 町営野球場完成。
2年 町制施行50周年記念事業。
3年 陸上競技場完成。
4年 全国離島交流ゲートボール大会開催。
5年 温泉保養センター落成。
6年 4月全天候型テニスコート完成。5月本村、古市家住宅国の重要文化財に指定。12月「福岡中種子つまべに会」発足。
7年 2月種子島こり～な落成。7月種子島農業公社設立。8月流水プール完成。
8年 4月体育館・武道館建設着工。
9年 4月「空き缶等散乱防止」条例施行。7月町のシンボルマーク決定。
11月「立切遺跡」30, 900年前の礫群と焼土跡、土坑が石器類と共に出土。
6, 300年前の噴礫層を確認。（種子・屋久で15ヶ所。本町でも池之向・広野・春田・輪之尾の4ヶ所。）
12月 種子島砂漠緑化センターが坂井島ノ峯にオープン。
10年 3月 保健センター落成。（4月1日オープン敷地面積3125㎡、のべ床面積733.25㎡）
6月「よいら～いき音頭」作成。
7月 フルーツ公園オープン。8月種子島中央体育館、中央武道館オープン。
8月 中種子の星空日本一に輝く。11月「宮崎中種子会」発足。

- 11年 4月 「つまべに留学」スタート。(油久小学校)
 5月 種子島中央家畜市場全面建替え。
 9月 第53回県民体育大会熊毛大会開催。(柔道他6種目が町内で競技)
 10月 「園田遺跡」約1万2000年前(縄文時代草創期)石やり9本出土。
 11月 中学校統合実施委員会発足。
- 12年 2月 中学校統合実施委員会が平成16年4月統合を答申。
 5月 熊野漁港関連施設竣工式。(浮棧橋・公園)
 5月 全国離島振興協議会通常総会。(こり～な)
 11月 増田校区活性化施設(ベニーハウス)区民センター落成式。
 建築面積528.98㎡
- 13年 12月 さとうきび精脱葉施設稼動。
 3月 野間地区公民館落成式。
 3月 瀬浦橋完成。(熊野)
 4月 公立種子島病院組合設立。
 4月 第4次長期振興計画スタート
 基本テーマ：花咲く未来に人と自然が根づく町
 9月 種子・屋久地方豪雨(県内観測史上最多162mm/1時間)
 11月 県下一周市郡対抗駅伝熊毛特別大会開催。
- 14年 4月 「中種子よいらーいきスポーツクラブ」17競技でスタート。
 9月 統合中学校起工式。
 10月 種子島地区任意合併協議会発足。
- 15年 3月 故日高實昭町長 町葬 於中央体育館
 4月 中南衛生管理組合 汚泥再処理センター完成。
 6月 町指定金融機関J A役場派出所業務開始 A T M設置。
 8月 クリーンエネルギー風力発電所陸上競技場に完成。
 8月 中種子中学校校舎棟完成。
 10月 第19回県民レクリエーション祭開催。
- 16年 10月 種子島地区任意合併協議会解散。
 1月 種子島空港ターミナルビル株式会社発足。
 3月 町内4中学校(星原・増田・野間・南界)閉校。
 4月 中種子中学校開校 10学級 生徒数313名 スクールバス運行開始。
 4月 公立種子島病院開院。
- 17年 2月 種子島空港ターミナルビル起工式。
 3月 北部地区簡易水道施設完成。
- 18年 2月 種子島空港ターミナルビル完成。鉄筋コンクリート造平屋建 延床面積1501㎡
 3月 新種子島空港開港。滑走路2000m 総事業費240億円
 4月 福寿園は社会福祉法人百合砂「つまべに苑」と名称改め、
 あかつき学園は名称はそのまま社会福祉法人暁星会に移管される(民営化)。
 4月 Y S - 1 1型機ラストフライト(鹿児島～種子島線)
 4月 新空港記念行事：全日本級別サーフィン選手権大会開催。
 7月 さつま町と友好交流協定を締結。
 10月 種子島農業支援センター(T A S C)始動。
 10月 第1回健康スポーツフェスタ開催。
 11月 「きりしま中種子会」発足。
 10月～H19.1月 大津保畑遺跡 県埋蔵文化財センターによる全面調査(土坑10基,石器等検出)
- 19年 1月 大津保畑遺跡日本最古(約3万年前)の落とし穴が多数発見され記者発表。
 3月 みどり幼稚園閉園。
 3月 町消防団熊野分団詰め所完成。
 4月 種子島中央家畜市場に購買者繋養牛舎落成。
 7月 種子島観光協会設立。
 7月 町内初の集落営農組合設立。(町山崎集落)
 9月 故日高薨画伯(平成16年逝去)絵画特別展開催。
 10月 大津保畑遺跡落とし穴(狩猟用)シンポジウム開催。
 11月 種子島中央高等学校校札除幕式と学校設置式。
 11月 旧種子島空港に「出郷者の森」の石碑建立。
- 20年 1月 1市2町による公立産婦人科医院開設。
 1月 日中友好35周年記念公演(雑伎団と少林寺武術団)中種子中生徒と交流。
 3月 町消防団油久分団詰め所完成。
 4月 種子島中央高等学校開校。
 8月 中央分団,県消防操法大会初優勝。全国大会出場。(10月開催)



- 21年 8月 中山海岸にトイレ・シャワー整備。
8月 野間小学校校舎改築事業完成。
10月 全国女性消防操法大会に星原女性消防隊出場。(優秀賞)
10月 第21回九州シニアソフトボール大会開催。
12月 県道野間島間港線「阿高磯橋」開通。
12月 こり～な開館15周年記念公開録音(真打ち競演)
- 22年 1月 町立体育館改修完成。
3月 中種子高等学校閉校。
4月 コミュニティバス運行スタート。
6月 種子島空港初の海外チャーター便就航。(種子島⇄台北)
8月 第3回全国離島交流中学生野球大会開催(島内3市町各野球場, 開会式:中種子町)
9月 ビーチバレー大会・イン・たねがしま2010(九州ビーチバレーリーグ共催)
10月 歴史民俗資料館入館者10万人達成
11月 中種子町町制施行70周年記念式典
- 23年 2月 「第1回地域再生大賞」特別賞に種子島アクションクラブ(タネガシマン)
4月 第5次長期振興計画スタート。基本テーマ:人と和と豊かな実りに新たな希望が持てるまち。
8月 中種子壮年ソフトボールクラブ 全国大会出場。(7月2日県大会優勝)
11月 「なかたね児童クラブ」スタート。
- 24年 3月 種子島広域事務組合最終処分場完成。
4月 町消防団増田分団詰め所完成。
5月 増田・南界地区で学童保育スタート。
5月 町営相撲場完成。
8月 太陽の里流水プール入場者20万人達成。
8月 さつま町と災害時相互応援協定を結ぶ。
10月 中央分団全国大会出場。(全国9位)
11月 集落支援員事業スタート。
- 25年 4月 星原, 納官, 油久, 岩岡で学童保育スタート。
4月 町消防団岩岡分団詰め所完成。
10月 熊野干拓跡地メガソーラー発電所立地協定を結ぶ。
11月 中種子中学校創立10周年記念式典。
- 26年 3月 年間ウミガメ上陸頭数県内1位。(1,416頭)
4月 熊野干拓地メガソーラー発電所完成。
4月 町消防団納官分団詰め所完成。
9月 中種子火縄銃保存会結成。
11月 町防災行政無線デジタル化開始。
12月 納官分団新ポンプ自動車配備。
- 27年 10月 種子島阿嶽川マングローブ林が国指定天然記念物に指定。
10月 第30回国民文化祭が開催。(10/31~11/15)
11月 増田小学校が第2回全国小学校ラジオ体操コンクールで金賞。
- 28年 5月 種子島産婦人科医院新施設が完成。
7月 自然レクリエーション村観光交流拠点施設が完成。
- 29年 1月 新消防タンク自動車が中種子分遣所に配備。
6月 中種子交換局管内で光ポートバンド開通。
9月 日本フットボールフェスティバル2017開催
10月 第50回中種子町民体育祭
11月 種子島中央高等学校創立10周年記念式典
- 30年 2月 種子島FM中継局開局(MBCラジオ)
3月 JAC種子島・鹿児島線就航60周年
3月 中央幼児園閉園(51年の歴史)
7月 旭町通りにコアストリートin中種子をオープン
8月 第11回全国離島交流中学生野球大会が種子島で開催
9月 ジロ・デ・種子島2018開催
10月 2018種子島ALOHAFESTIVAL開催



- 令和元年 5月 松下道男氏 中種子町名誉町民称号
7月 種子屋久高速船就航30周年セレモニー開催
7月 三角山遺跡(増田)から出土の遺物364点が国の重要文化財に指定
7月 川商ハウスと空き家空き地等の利活用連携協定締結(1市2町)
9月 日本プロサーフィンツアー2019開催
11月 浜津脇・熊野の両神社で10年ぶりに神幸祭
11月 第130回鹿児島県町村会定期総会が本町で開催
- 2年 4月 令和2年度中種子町町制施行80周年
(11月実施予定の式典は新型コロナウイルス感染拡大に伴い中止)
8月 納官小学校をICT教育研究校に指定
10月 中種子町自衛隊誘致推進協議会を発足
- 3年 11月 油久小学校150周年
2月 種子島1市2町と出光興産株式会社・東京大学未来ビジョン研究センターの5者において、
包括連携協定を締結
3月 中種子町のアニメ聖地が2020年下期フォトドラアワードに認定
- 4年 10月 太陽の里中央運動公園発電所が運転停止
10月 第29回全国消防操法大会にて中央分団が大会初優勝
11月 納官小学校創立150周年
11月 国史跡に立切遺跡指定
2月 よいらーいきスポーツクラブ20周年
- 5年 4月 中種子町養護学校から中種子特別支援学校へ校名変更
8月 流水プール30万人突破
8月 鹿児島国体炬火リレー(町内の小学校・中学校・高校)
10月 コミュニティバス4台新規購入し運行(デザインは離島閃隊タネガシマン)
10月 第30回中種子ふるさと親善ゴルフ大会・第8回グランドゴルフ大会をもち大会が終了
11月 南界小学校150周年
- 6年 4月 種子島中央高校に「ミライデザイン科」が新設
8月 故市丸良一氏 町民葬 於種子島こり～な
12月 増田宇宙通信所開設50周年記念式典(講演:宇宙飛行士 古川 聡氏)



町の木：ウバメガシ



町の花木：フヨウ



町の花：ゲットウ



町の蝶：ツマベニチョウ



統計なかたね

発行：鹿児島県熊毛郡中種子町
編集：中種子町役場企画課
発行日：令和8年3月（ホームページ掲載）
鹿児島県熊毛郡中種子町野間5186番地
TEL 0997-27-1111 FAX 0997-27-3634