

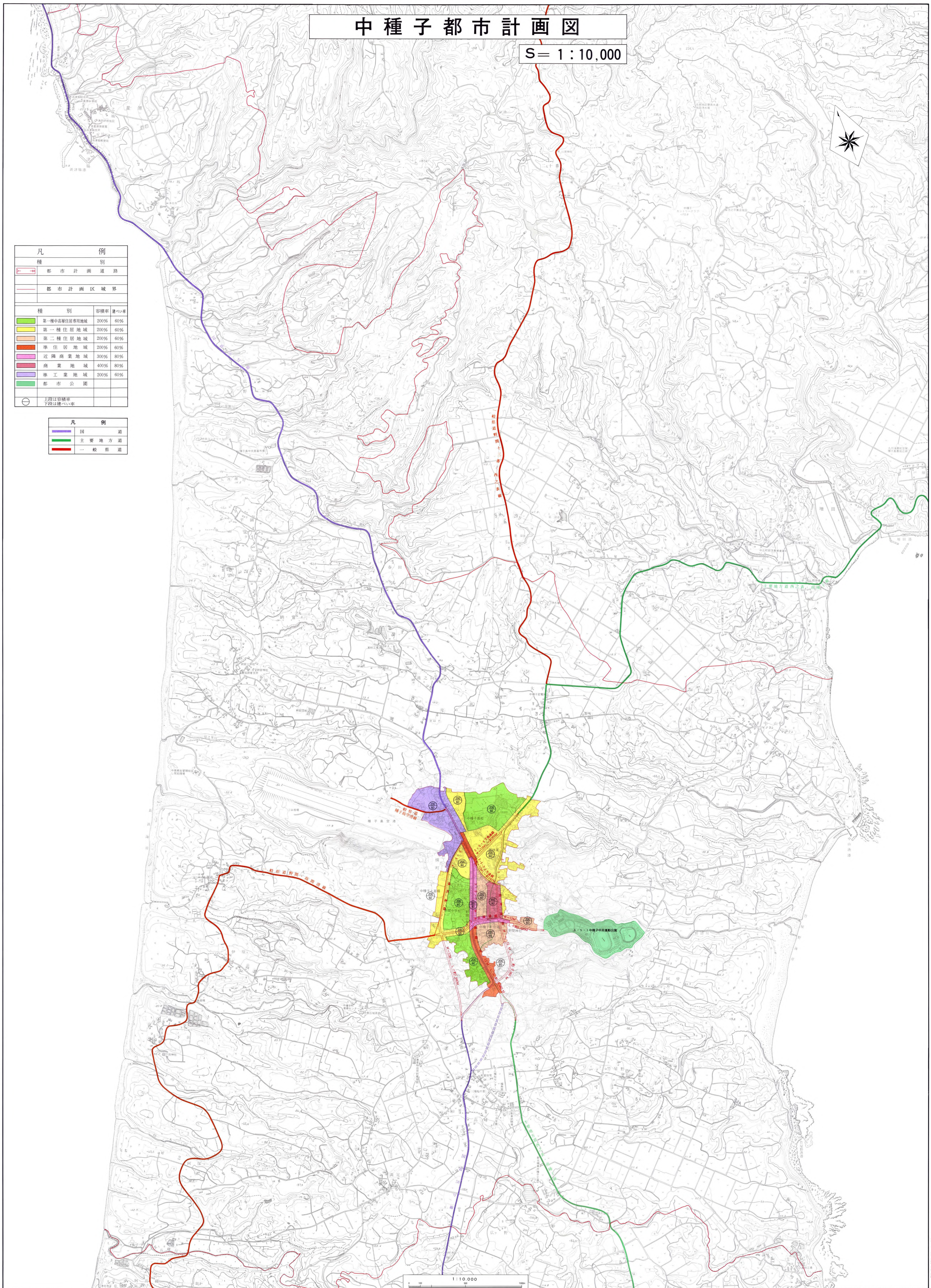
# 中種子都市計画図

S = 1 : 10,000



凡 例					
	都市計画道路				
	都市計画区域境界				
種 別					
	第一種中高層住居専用地域	容積率	200%	建ぺい率	60%
	第一種住居地域	容積率	200%	建ぺい率	60%
	第二種住居地域	容積率	200%	建ぺい率	60%
	準住居地域	容積率	200%	建ぺい率	60%
	近隣商業地域	容積率	300%	建ぺい率	80%
	商業地域	容積率	400%	建ぺい率	80%
	準工業地域	容積率	200%	建ぺい率	60%
	都市公園				
	上段は容積率 下段は建ぺい率				

凡 例	
	国 道
	主要地方道
	一般県道



1 : 10,000