

なかたね 農業委員会だより

令和2年1月



納官澱粉工場に運ばれた甘藷



甘藷収穫中〔平鍋〕（笹川喜久さん家族）

☆☆ 主な内容 ☆☆

- 新年のごあいさつ…………… 2
- 農業委員担当地区…………… 3
- 農地利用最適化推進委員担当校区… 4
- 農業委員会活動報告…………… 5～6
- 農業者年金…………… 7
- 農地情報・農業新聞…………… 8

新年のご挨拶

令和2年も

よろしくお祈りします！



中種子町農業委員会会長
瀧脇嘉則

明けましておめでとうございます。皆様方におかれましては、ご家族お揃いで輝かしい新春を迎えられたことと心からお慶び申し上げます。日頃より農業委員会活動に対し、ご理解とご協力を賜り感謝申し上げます。

昨年は全国で台風や豪雨などの大災害に見舞われた一年でした。ハウスや牛舎などが倒壊し、多くの地域で田畑に甚大な被害が発生しました。幸いにも中種子町では、台風の襲来もなく、さとうきびや原料用甘藷は、例年並みの単収が見込まれます。また、園芸作物も順調に収益をあげ、更なる生産拡大が予想されます。和牛子牛価格は、これからも安定した価格が続くことを願うばかりです。

今年七月には、農業委員、農地利用最適化推進委員の改選が行われます。認定農家や女性の皆様の参画を広く求めています。また現在、農業委員会では、「人・農地プラン」の基礎データ作りのためのアンケート調査を行っております。「人・農地プラン」とは、平成二十四年度からスタートした事業であり高齢化や担い手不足といった地域農業の抱える危機が深刻化するなか、五年後、一〇年後の地域農業のあり方や中心となる経営体の将来展望などについて、地域や集落で話し合い農地の利用集積に向けた将来計画です。中種子町を一〇か所に区切り、農業委員、推進委員が各農家を回って、農地利用の意向を伺っておりますので、ご協力よろしくお祈りいたします。

平成から令和へと元号が変わり、八か月が過ぎました。令和には、「人々が美しく心を寄せ合う中で、文化が生まれ育つ」という意味が込められております。また、万葉集によると、『令月』とは「素晴らしい月」という意味があるそうです。大きな自然災害もなく穏やかな一年であることをご祈念申し上げます、新年のご挨拶いたします。

農業委員一同



上段左から 花野進さん・杉浦重喜さん・鳥居幸洋さん・中崎和行さん・東道洋さん ・浦元隆一さん
 下段左から 梶原誠さん・永浜三津子さん・濱脇嘉則さん・石堂季男さん・鮫島安平さん ・上妻廣美さん

農業委員名簿と担当地区をご紹介

氏名	電話番号	担当集落	氏名	電話番号	担当集落
濱脇 嘉則	27-2805	下田・伊原・横町 阿保・栄町・大牟礼 高峯・畠田	花野 進	27-9967	熊野・塩屋・新町 今熊野
永浜三津子	27-1861	阿高磯・屋久津 衣之平・梶潟	鳥居 幸洋	27-9667	田島・本村 東目・輪之尾
梶原 誠	27-0002	原之里・平鍋・春田 宝来・池之向	石堂 季男	27-1782	中山・大平・松原 伏之前・竹屋野
浦元 隆一	27-1264	東之町・西之町 女州・西之山・美座 向町・広ヶ野	鮫島 安平	27-1973	上方・町山崎 旭町・阿曾・満足山
杉浦 重喜	27-0013	郡原・古房・戸畑 向井町	中崎 和行	27-7667	中之町・池之平 二十番・秋佐野
上妻 廣美	27-0857	中田・長谷・原尾	東 道洋	27-7080	牧川・浜津脇・砂中 上之城・坂元・竹之川 広野・深久保

農地利用最適化推進委員一同



上段左から 小山田弘幸さん・平山信一郎さん・梶原哲朗さん・森山由紀男さん
下段左から 有留惣一郎さん・山口豊樹さん・浦島茂さん・松下忠男さん

農地利用最適化推進委員名簿と担当校区をご紹介します

氏名	電話番号	担当校区	氏名	電話番号	担当校区
有留惣一郎	27-7778	星原	平山信一郎	27-3530	野間下
梶原 哲朗	27-3305	納官	浦島 茂	27-1879	油久
松下 忠男	27-7431	増田	小山田弘幸	27-9342	南界
山口 豊樹	27-2969	野間上	森山由紀男	27-1772	岩岡

※農地に関することは、担当地区の農業委員・農地利用最適化推進委員にご相談ください。

2020年は農業委員改選です

今年は農業委員改選の年です。

平成29年から選出方法が変わり、公職選挙法に基づくものから町長が議会の同意を得て任命する方法に変わっています。

任命にあたっては、あらかじめ地域の農業者や農業団体に候補の推薦を求め、公募も行います。詳しくは、農業委員会までお問い合わせ下さい。



活動報告

令和元年6月から11月



農業者年金受給者会総会

7月4日、グリーンホテルさかえにて農業者年金受給者会総会が開催され、令和元年度事業計画・予算などが承認されました。

総会后、種子島警察署の交通安全課の職員を講師に迎え「高齢者の交通安全について」と題して講話が行われました。受給者の皆さんからは、免許証返納のメリットなど、日頃思っていることなどが質問されました。受給者会では、加入して下さる方を募集しております。

農業者年金受給者の方でしたら、加入できます。

鹿児島県女性農業委員の会総会・研修会

9月11、12日、鹿児島市マリンプレスにて女性農業委員の会総会・支部会・研修会が開催され、永浜委員が出席しました。

また、今年度は九州・沖縄地区の研修会も同時に開催され、県内外326名の方が参加しています。

意見交換会及び情報交換会も行われています。



令和元年度 人・農地プラン推進大会及び

農業委員会農地利用最適化推進会議

農地利用最適化推進会議が10月17日、18日屋久島町で開催されました。

当日は1市3町の農業委員・農地利用最適化推進委員及び農業委員会職員98名の参加がありました。2部構成で行われ、前半は「人・農地プラン推進大会」が行われ、実質化に向けての工程表や各市町の取り組み状況などが話されました。

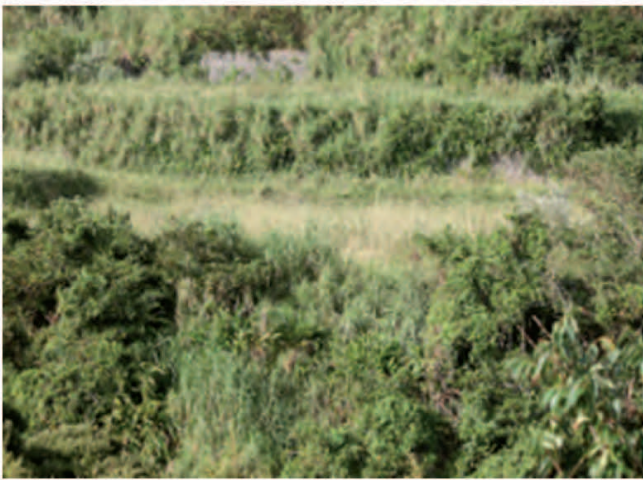
後半は、農業委員会を取り巻く情勢と総点検等重点活動や中間管理機構との連携についての研修を受けました。

翌日は、現地視察を行い堆肥センターや鳥獣被害対策のフェンス及び、さば節工場で、出来上がる課程を研修しました。



農地パトロールを実施

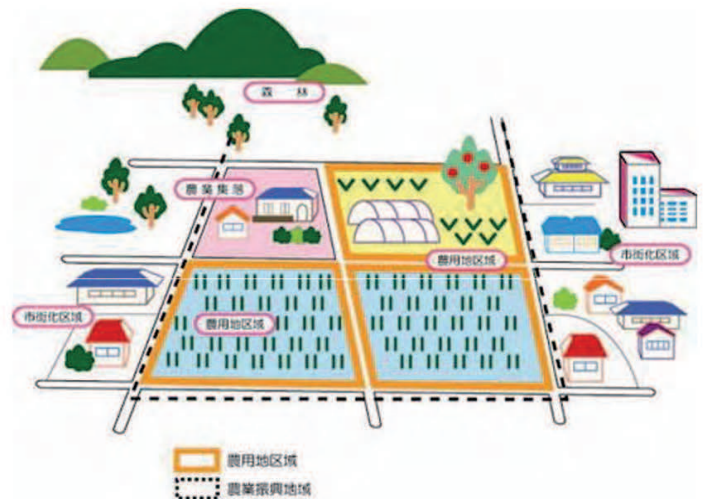
6月～8月にかけて、農業委員（12名）及び農地利用最適化推進委員（8名）による農地パトロール（農地利用状況調査）を行い、遊休農地や荒廃農地などを確認しました。遊休化農地の所有者には「農地利用意向調査」を実施し、遊休農地の発生防止・解消に努めました。



農地の転用には、許可が必要です。

※ 農地を農地以外に利用する場合は、農地法の規定による農地転用の許可が必要です。

- ★ 住宅を建てる
- ★ 資材置き場に変更
- ★ 太陽光発電設備を設置する
- ★ 農業用施設を建てる
（条件により届け出のみの場合があります）
- ★ 駐車場 など



農地は、食料安定供給の基盤です。

農地の優良性や周辺農地の土地利用状況等により農地を区分し許可しています。

許可を受けずに転用する場合や、計画通りに転用していない場合は罰則の適用もあります。

また、転用可能な場所かということをお、事前に相談をして下さい。

農業者年金で

しっかり積立て、 がっちりサポート 安心して豊かな老後を

- あなたの老後生活への備えは十分ですか？
- 年金は家族一人ひとりについて準備することが大切です。
- 老後の備えは国民年金プラス**農業者年金**が基本です。

ご存じですか？

農家の方は長寿ですが…

老後はお金の心配をせずに暮らしたい。しかし、予測不可能な経済変動や思わぬケガ・病気もあります。

- 65歳の農業者年金受給者の平均余命は **男性22年(87歳)、女性27年(92歳)**
- 日本人の平均余命は **男性84歳、女性89歳**であり **農業者年金受給者の平均余命の方が長くなっています。**

こんなにかかる老後生活 (現金支出で年額約286万円)

高齢農家世帯(世帯主が65歳以上の夫婦2人)の家計費は、現金支出で月額約**23万8千円**が必要です。(総務省家計調査などより)

国民年金の支給額は

一人、月々約**6万5千円**
(40年加入の場合)
夫婦あわせて月額約**13万円**です。

豊かな老後生活のためには、国民年金だけでは十分とは言えず、**老後の生活費は自分で準備**する必要があります。

サラリーマンは、厚生年金や共済年金で国民年金(基礎年金)への上乗せがあります。(厚生年金のモデルケースでは月額22万2千円の年金額)

農業者の皆様も、メリットがたくさんある**農業者年金**に加入して安心して豊かな老後を迎えましょう。



農業者年金に加入すれば～農業者年金の支給額(年額)の試算～

加入年齢	納付期間	運用利回り2.5%の場合		運用利回り3%の場合	
		男性	女性	男性	女性
20歳	40年	79万円	66万円	87万円	73万円
30歳	30年	52万円	44万円	56万円	47万円
40歳	20年	31万円	26万円	33万円	27万円
50歳	10年	14万円	12万円	14万円	12万円

※この試算は、通常加入で保険料月額2万円で加入し、65歳までの運用利回りが2.5%及び3%、65歳以降の予定利率が0.50%となった場合の試算です。

※運用利回りは、加入後の経済変動などにより上下します。制度発足以降の13年間(H26まで)の運用利回りの平均は、年率3.00%です。

※予定利率は毎年度、農林水産省告示により定められ、平成28年度は0.50%となっています。

※各金額は単位未満を四捨五入により表示しています。

農業者年金の特徴

1 農業に従事されている方は誰でも加入できます

60歳未満の国民年金第1号被保険者(国民年金保険料納付免除者を除く。)であって年間60日以上農業に従事している方は誰でも加入できます。配偶者や後継者など家族農業従事者の方も加入できます。

家族一人ひとりの年金を！今、女性の新規加入者が増えています



2 保険料は自分で選べ、いつでも見直しできます

自分が必要とする年金額の目標に向けて、保険料を自由に決められ(月額2万～6万7千円の間で千円単位)、経営の状況や老後設計に応じていつでも見直せます。



3 税制面で大きな優遇措置があります

- 支払った保険料は、全額が社会保険料控除の対象となり、所得税・住民税が節税になります(支払った保険料の15%～30%程度が節税)。
- 農業者年金基金が保険料を運用して得られる収益(保険料の運用益)は非課税です。
- 将来受け取る農業者年金には、公的年金等控除が適用されます。(65歳以上の方は公的年金等の合計額が120万円までの場合は、全額控除できます。)

つまり入口から出口まで税制上の優遇措置があります



農地情報（貸したい・売りたい）

貸したい

大字・字	面積㎡	地目	大まかな場所	圃場整備	備考
野間薫屋	1,163	畑	油久町営団地近く	未整備	賃借料については安くてよい
野間川内防	2,620	畑	油久町営団地近く	未整備	賃借料については安くてよい
野間浅島	1,990	畑	中種子精脱近く	整備済	
野間橋ノ口	4,418	畑	松原公民館近く	未整備	一昨年まで利用(牧草)
野間橋ノ口	598	畑	松原公民館近く	未整備	一昨年まで利用(牧草)
野間奈良ノ木	2,418	畑	大平陸橋近く	整備済	
野間杉ノ元	1,987	畑	大牟礼集落内	未整備	少し荒れてきている
野間牧ノ下	1,476	畑	大牟礼集落内	整備済	
野間秋永	3,000	畑	本村マンション近く	未整備	
納官小田	6,847	畑	平鍋集落内	未整備	
納官小田	326	畑	平鍋集落内	未整備	
増田原白	5,880	畑	池山建設(プラント工場)先	未整備	少し荒れてきている

- 農業委員会には、所有者の意向により農地のあっせん申し出が提出されています。その一部を掲載しております。
この他にも、貸したい・売りたい農地がございます。借り手・買い手の見つからない農地については、荒れてきている箇所も出てきていますので気になる農地等ございましたら農業委員会までお問い合わせ下さい。

全国農業新聞



購読のご案内

全国農業新聞は農業者の公的代表機関である農業委員会系統組織が発行する農業総合専門紙です。「週刊」の時間を生かし、情報がわかりやすいよう解説的にまとめています。また、多くの読者の皆様に満足して頂けるよう、家族全員が楽しめる記事も充実しています。ぜひ、ご購入下さい。

なお、お支払いにつきましてはJAの口座引落が便利です。お申込みは農業委員会事務局まで。

毎週金曜日発行 B3版8～10頁建
購読料 月700円 [送料、税込み]